

Månadsrapport Lokaltåg, avtalsområde:

Tvärbanan

Arriva

Juli 2016

SL

Den här rapporten avser mätningar till och med Juli 2016.

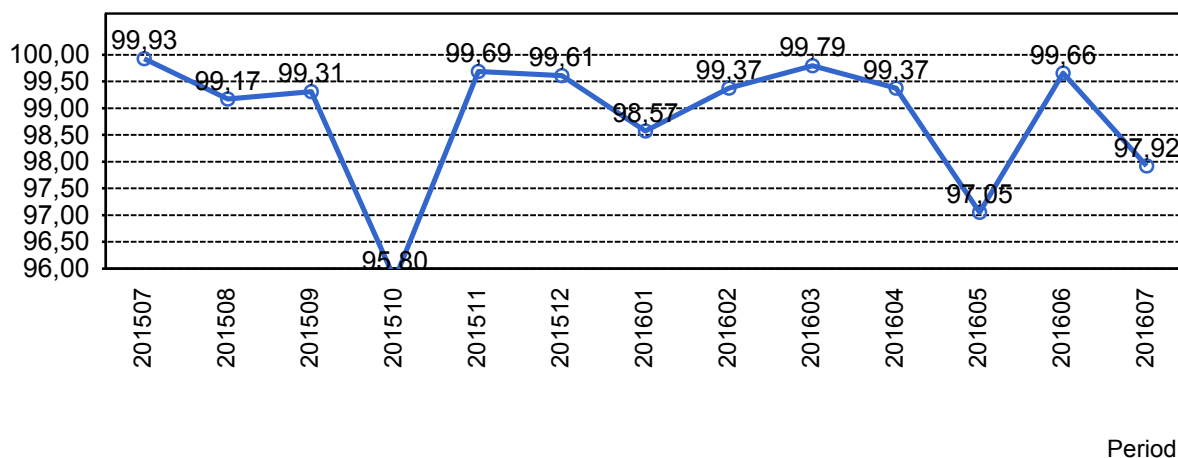
Följande källor används som underlag för rapporten:

- Entreprenörens avvikelserrapporter
- ATR-material
- Kundtjänststatistik



1. Utförd och inställd trafik

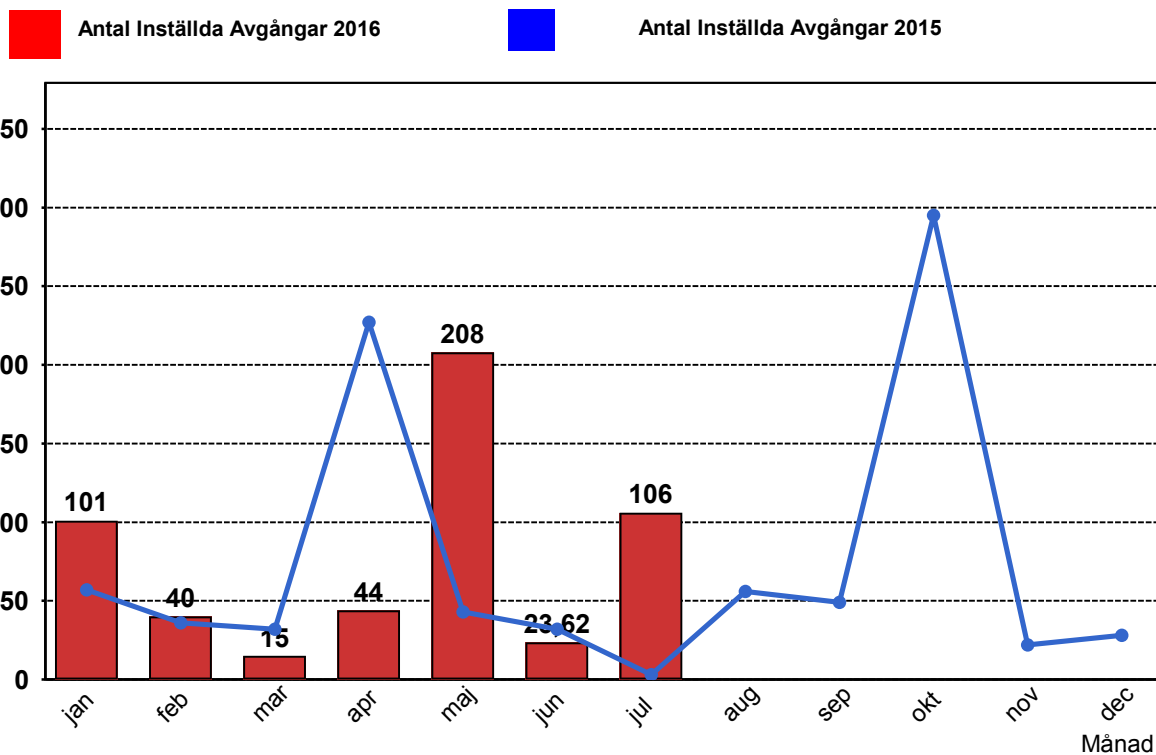
1.1 Andel utförda avgångar i procent.



1.2 Orsaker till inställda avgångar.

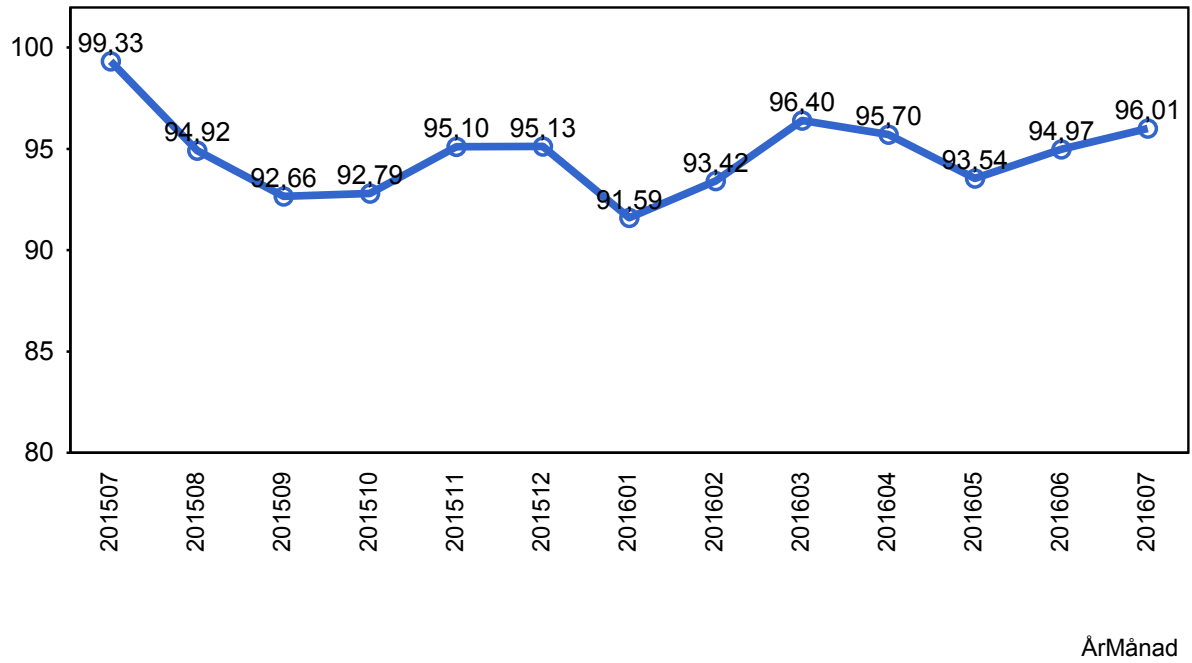
| Orsak | jan | feb | mar | apr | maj | jun | jul |
|-----------------------|-----|-----|-----|-----|-----|-----|-----|
| Entreprenör | 25 | 9 | 1 | 6 | 65 | -0 | 18 |
| SL Bana/Signal | 0 | 0 | 0 | 0 | 124 | 0 | 79 |
| SL Fordon | 2 | 0 | 0 | 0 | 0 | 0 | 0 |
| Underhållsentreprenör | 60 | 26 | 13 | 6 | 18 | 24 | 8 |
| Yttre omständigheter | 14 | 5 | 1 | 32 | 1 | 0 | 1 |

1.3 Antal inställda avgångar under 2016 jämfört med 2015



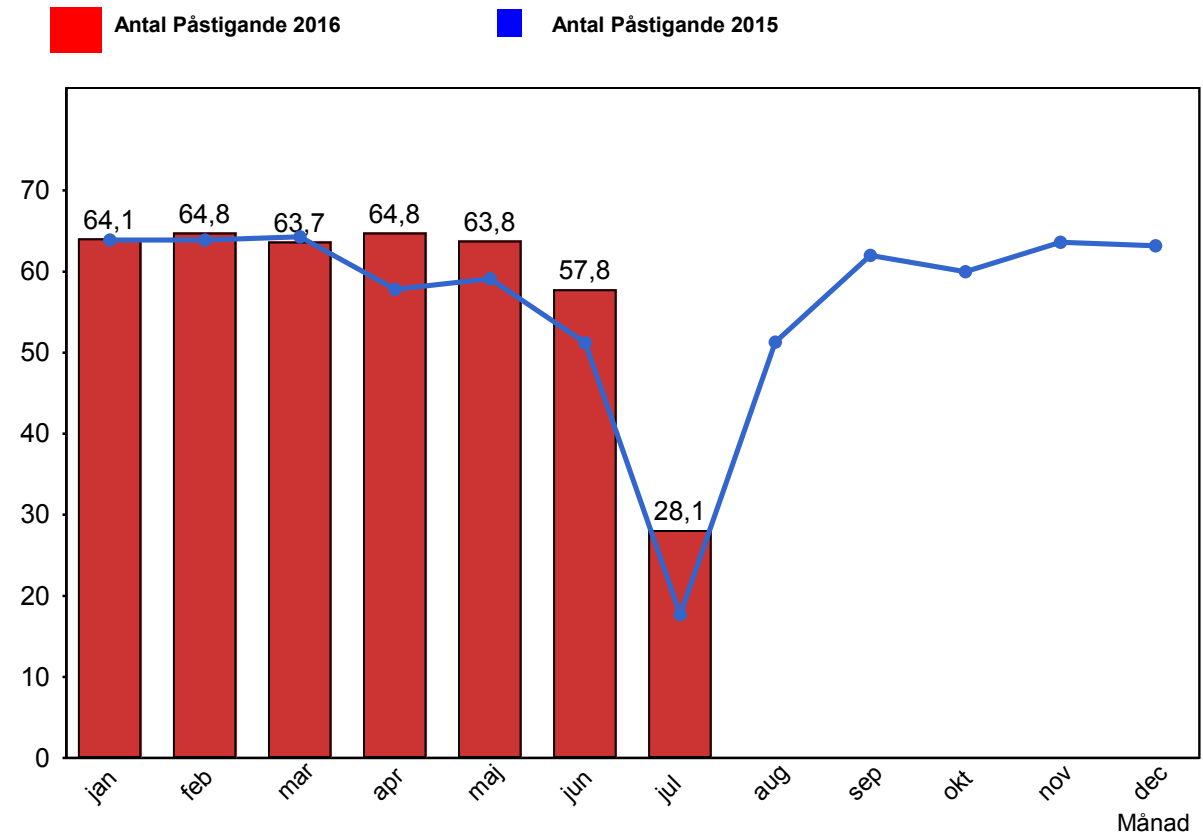
2. Punktlighet

2.1 Punktlighet, avgångar.

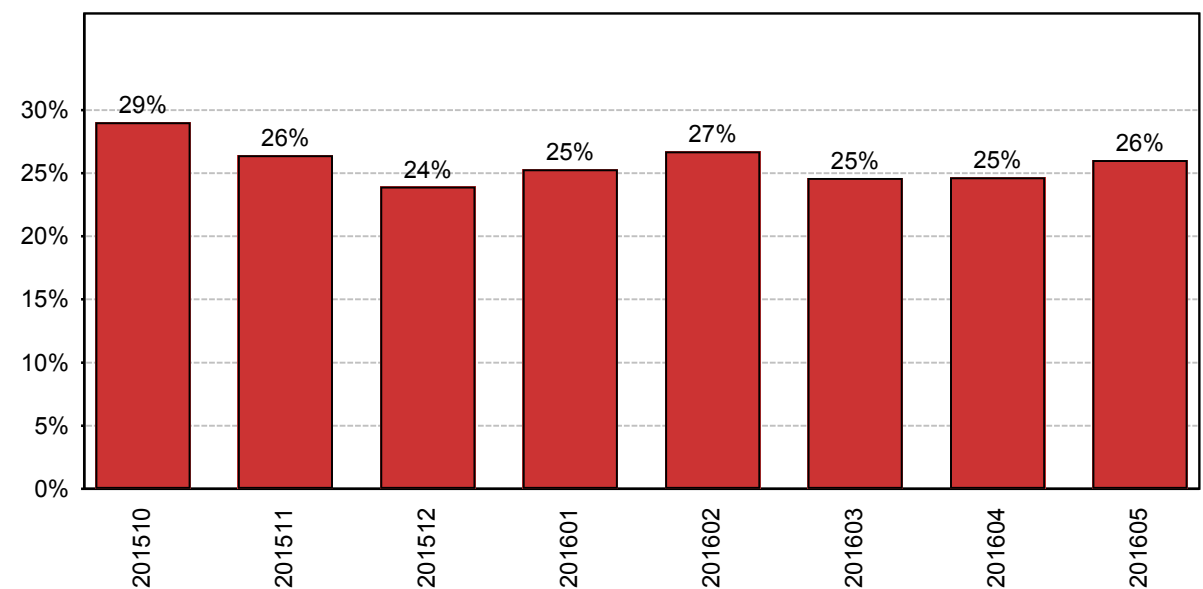


3. Påstigande

3.1 Antal påstigande per dygn (tusental)



3.2 Valideringsgrad (%) (VBP/Antal påstigande, medelvärde per vardag)

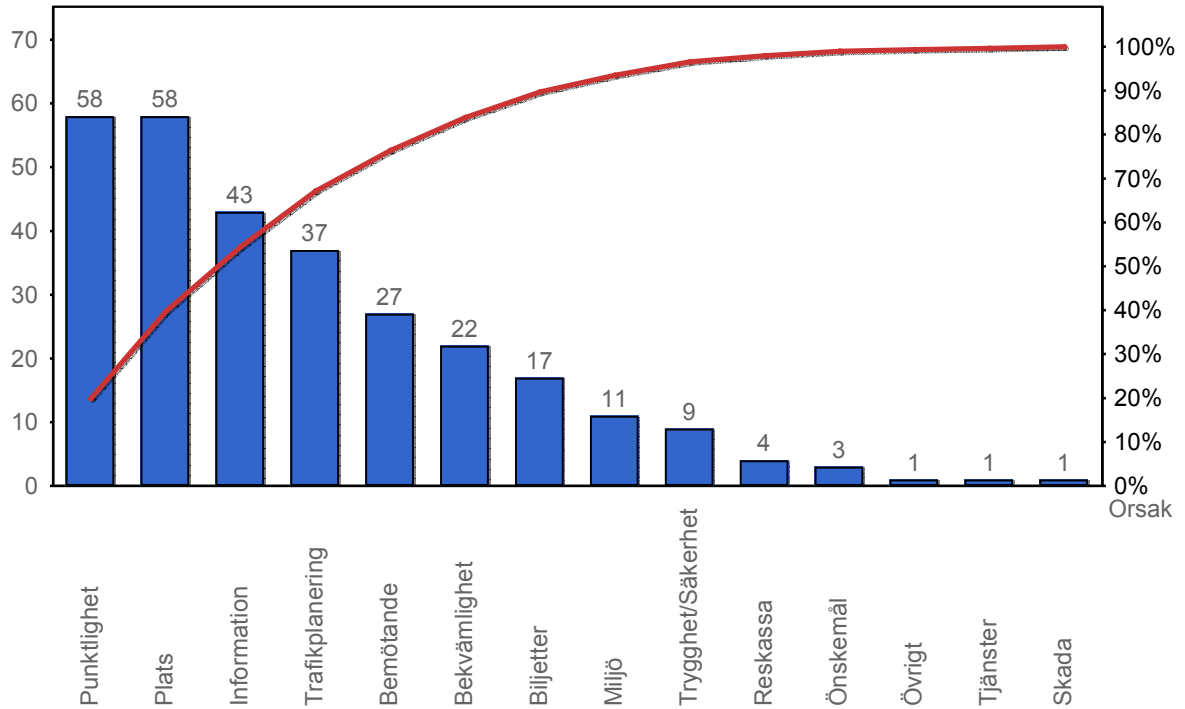


Valideringsgrad för hela Tvärbanan, Solna och Sicklagrenarna sammanlagt.

Period

4. Kundensynpunkter

4.1 Kundensynpunkter per kategori



4.2 Antal kundsynpunkter per 1 000 000 påstigande

