

# Månadsrapport för Spårväg City

## AB Stockholms Spårvägar

Maj 2016

SL

Den här rapporten avser mätningar till och med Maj 2016.

Följande källor används som underlag för rapporten:

- Entreprenörens avvikelserrapporter
- ATR-material
- Kundtjänststatistik

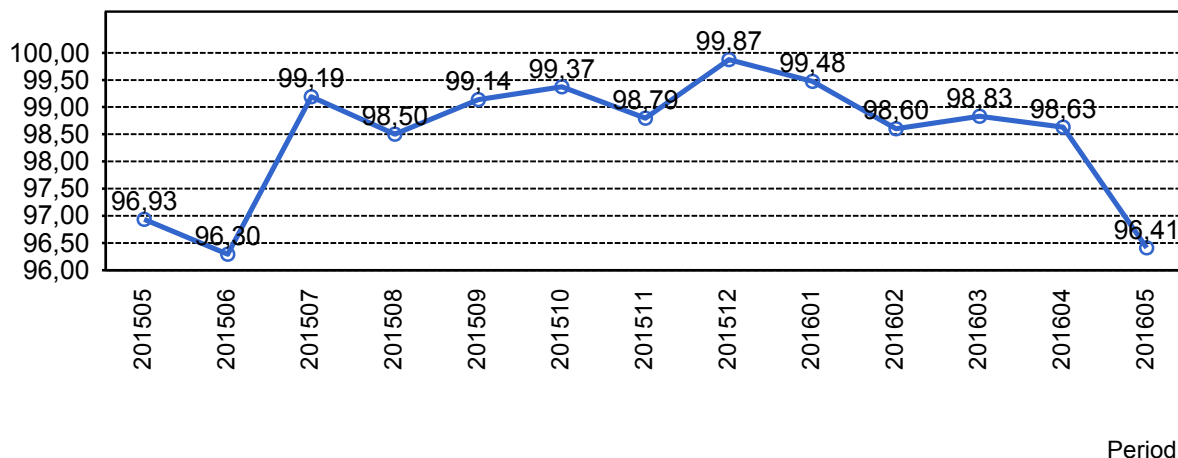


# 1. Kommentarer

Kommentarer för Avtalsområde Spårväg City Maj 2016

## 2. Utförd och inställd trafik

### 2.1 Andel utförda avgångar i procent



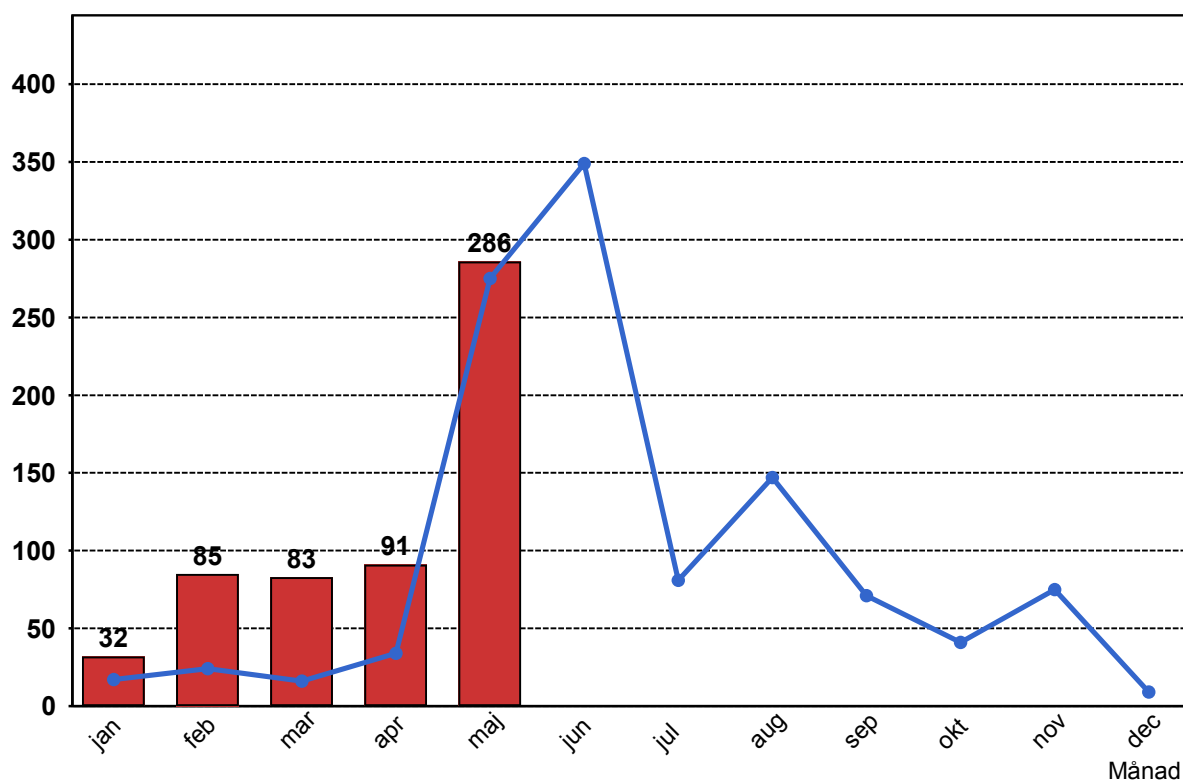
### 2.2 Orsaker till inställda avgångar.

Orsak	jan	feb	mar	apr	maj
Entreprenör	0	2	7	13	13
Övrigt	0	0	1	0	0
SL Bana/Signal	3	56	0	0	94
Underhållsentreprenör	0	0	2	6	5
Yttre omständigheter	29	27	73	72	174

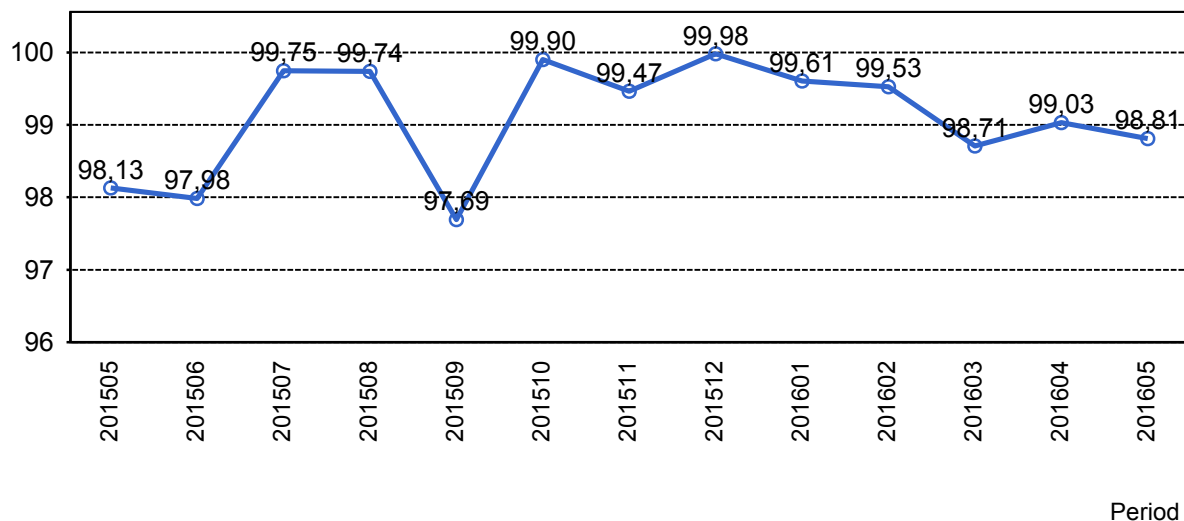
### 2.3 Antal inställda avgångar under 2016 jämfört med 2015

■ Antal Inställda Avgångar 2016

■ Antal Inställda Avgångar 2015



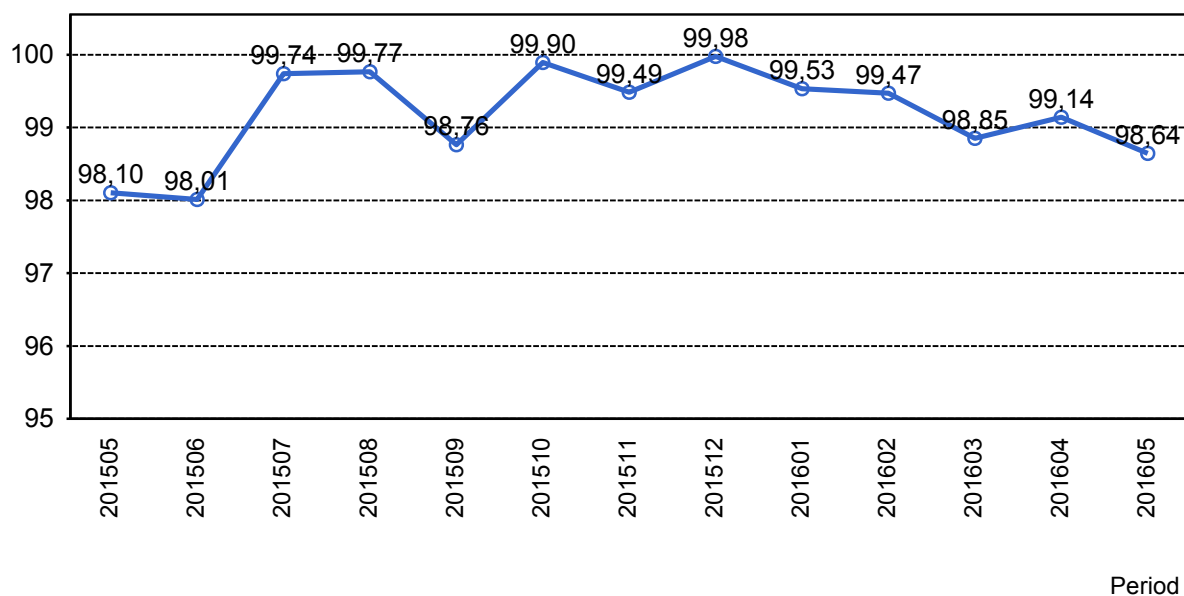
## 2.4 Andel utförda tågtimmar



## 2.5 Orsaker, ej utförda tågtimmar

Orsak	jan	feb	mar	apr	maj
Entreprenör	0	0	1	2	1
SL Bana/Signal	0	2	0	0	9
Underhållsentreprenör	0	0	0	1	0
Yttre omständigheter	5	4	13	9	11

## 2.6 Andel utförda tågakilometer

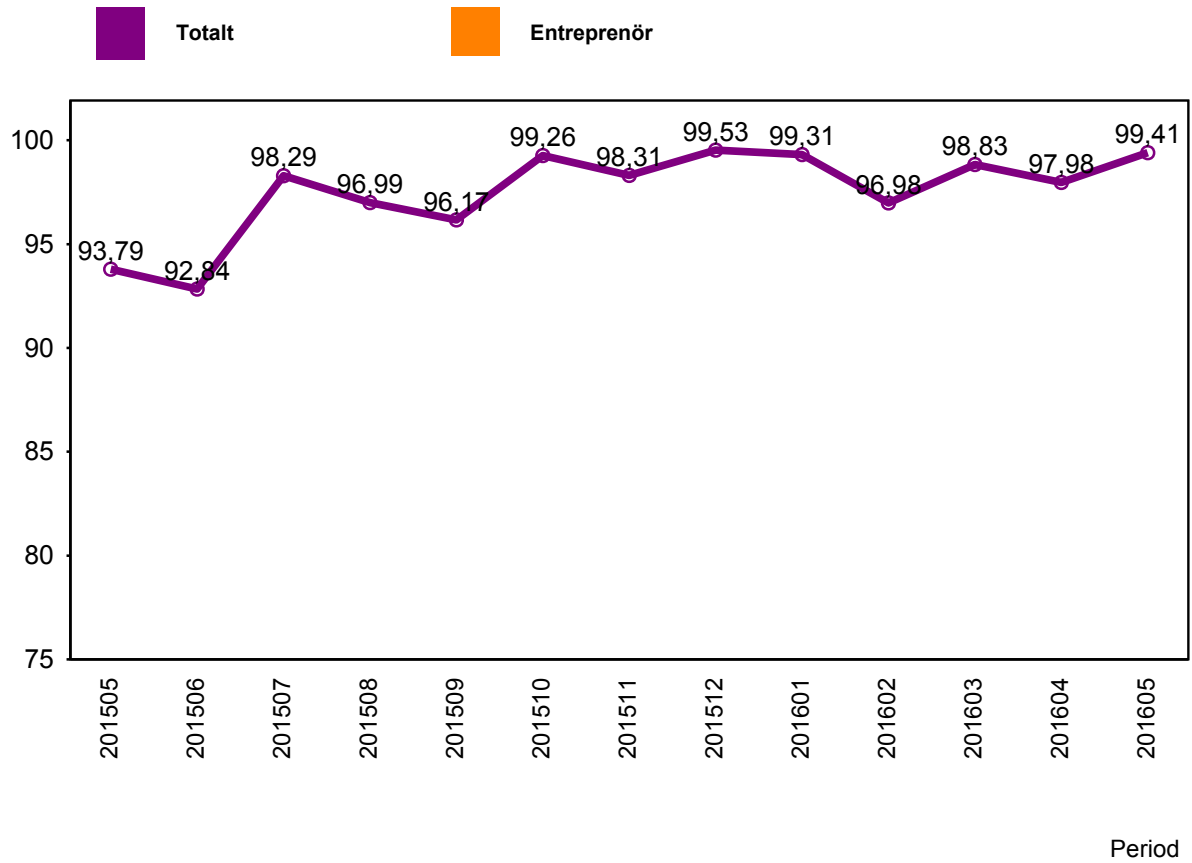


## 2.7 Orsaker, ej utförda tågakilometer

Orsak	jan	feb	mar	apr	maj
Entreprenör	0	6	18	32	17
SL Bana/Signal	3	34	0	0	135
Underhållsentreprenör	0	0	2	14	6
Yttre omständigheter	86	59	187	133	171

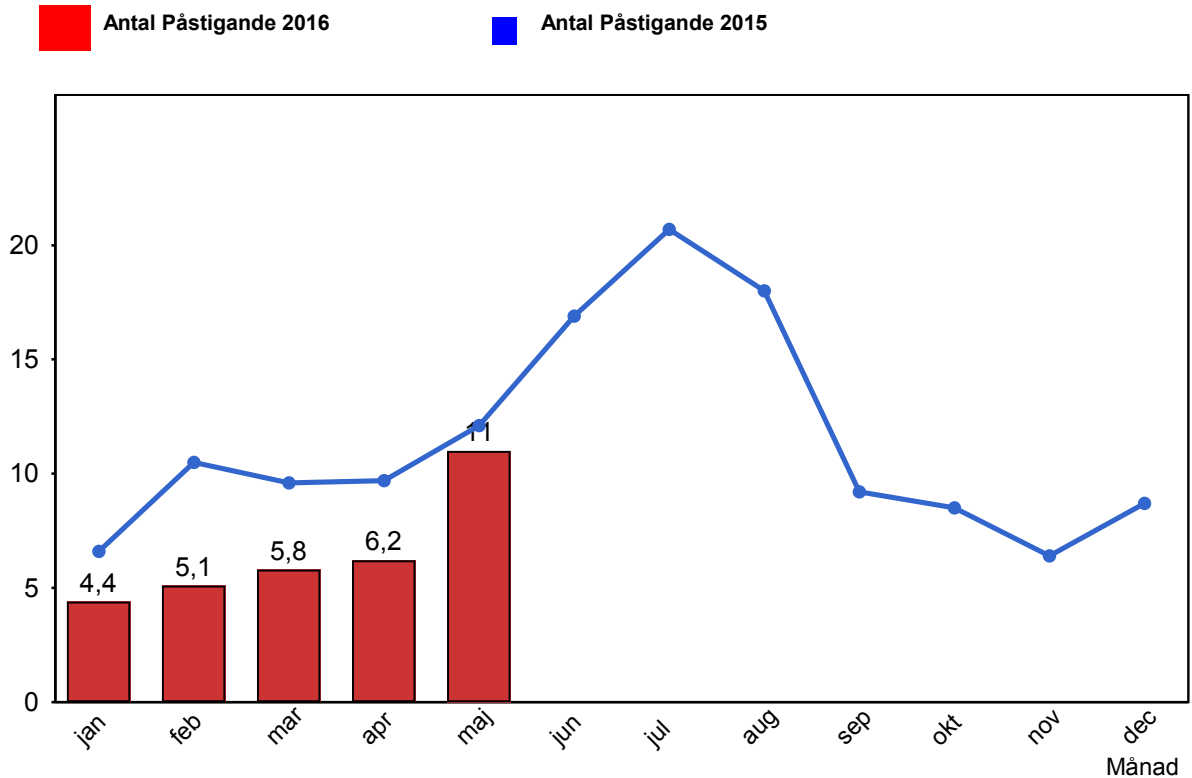
### 3. Punktlighet

#### 3.1 Punktlighet, avgångar.

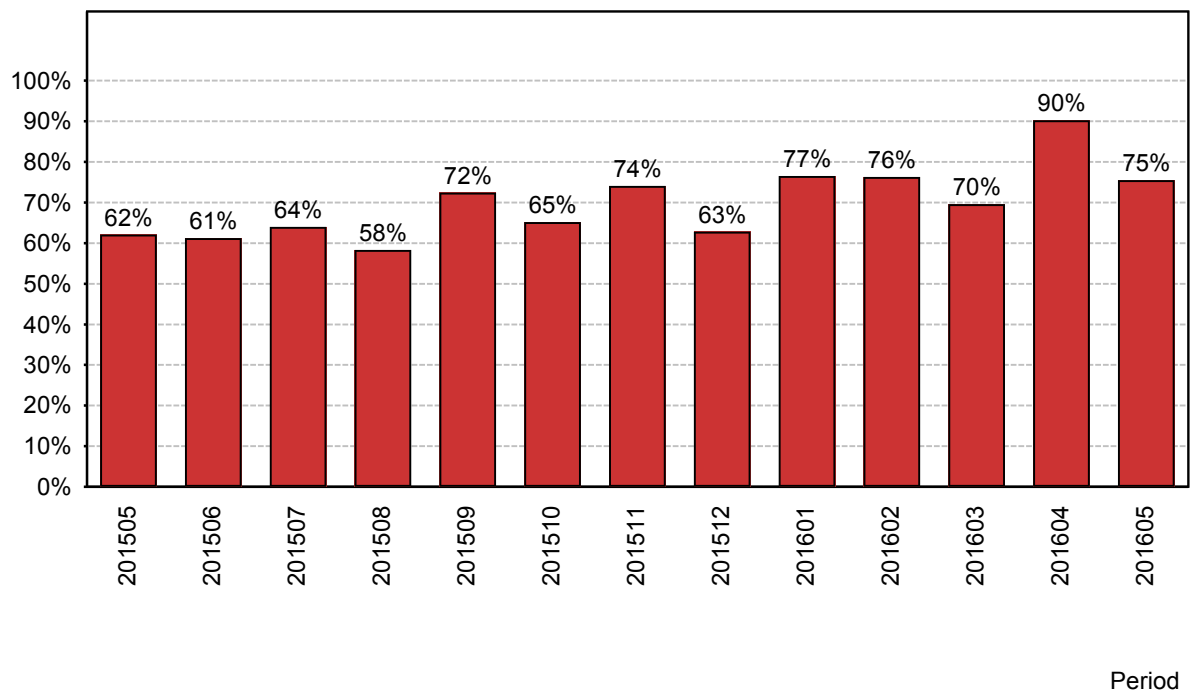


## 4. Påstigande

### 4.1 Antal påstigande per dygn (tusental)



### 4.2 Valideringsgrad (%) (VBP/Antal påstigande, medelvärde per vardag)



## **5. Kundsynpunkter**

### **5.1 Kundsynpunkter per kategori**

Inga data att visa

### **5.2 Antal kundsynpunkter per 1 000 000 påstigande**

Inga data att visa

## **6. Resegaranti**

### **6.1 Utbetalt belopp per månad**

Inga data att visa