

Månadsrapport Buss, avtalsområde:

Ekerö

Arriva

November 2016

SL

Den här rapporten avser mätningar till och med November 2016.

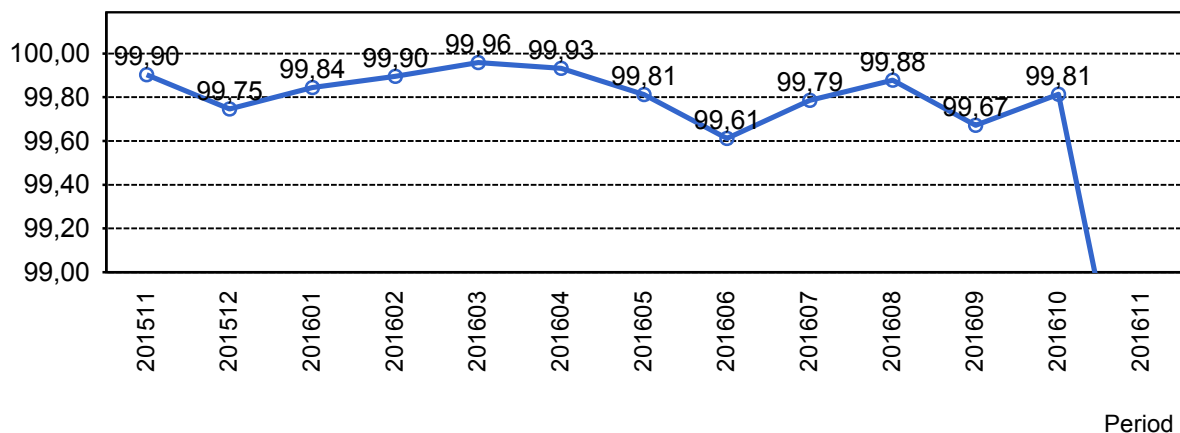
Följande källor används som underlag för rapporten:

- Entreprenörens avvikelserrapporter
- ATR-material
- Kundtjänststatistik



1. Utförd och inställd trafik

1.1 Andel utförda avgångar i procent.



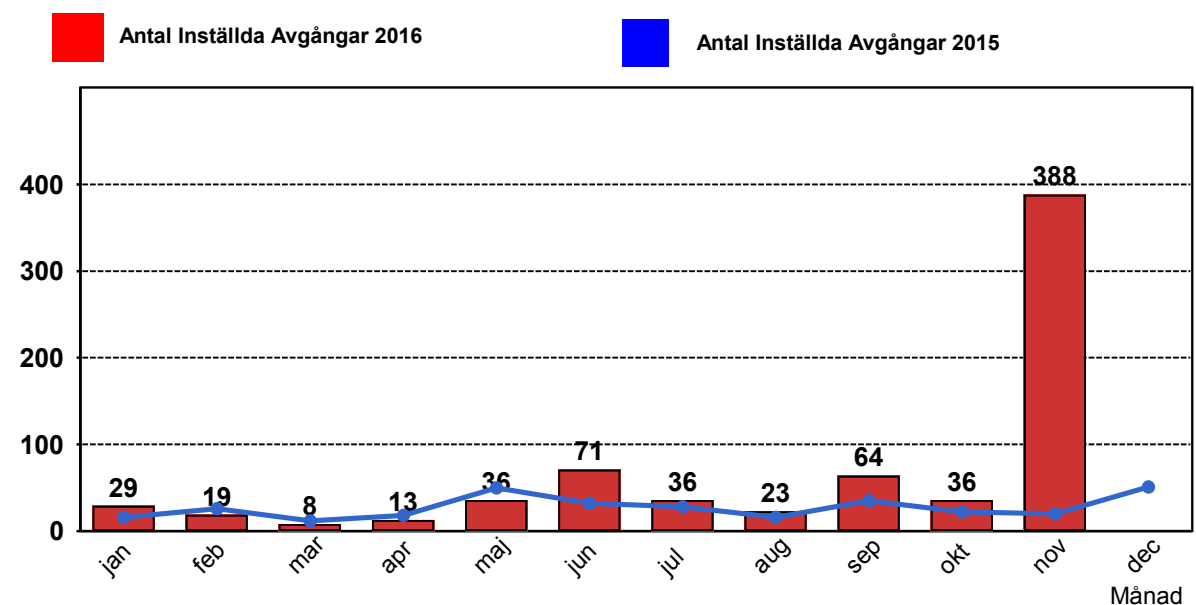
1.2 Orsaker till inställda avgångar.

Orsak	jan	feb	mar	apr	maj	jun	jul	aug	sep	okt	nov
Fordon	15	8	2	6	13	17	21	11	13	5	21
Personal	0	3	4	3	7	1	8	2	2	6	8
Yttre omständigheter	14	8	2	4	16	53	7	10	49	25	359
Totalt	29	19	8	13	36	71	36	23	64	36	388

1.3 Antal förstärkningsturer.

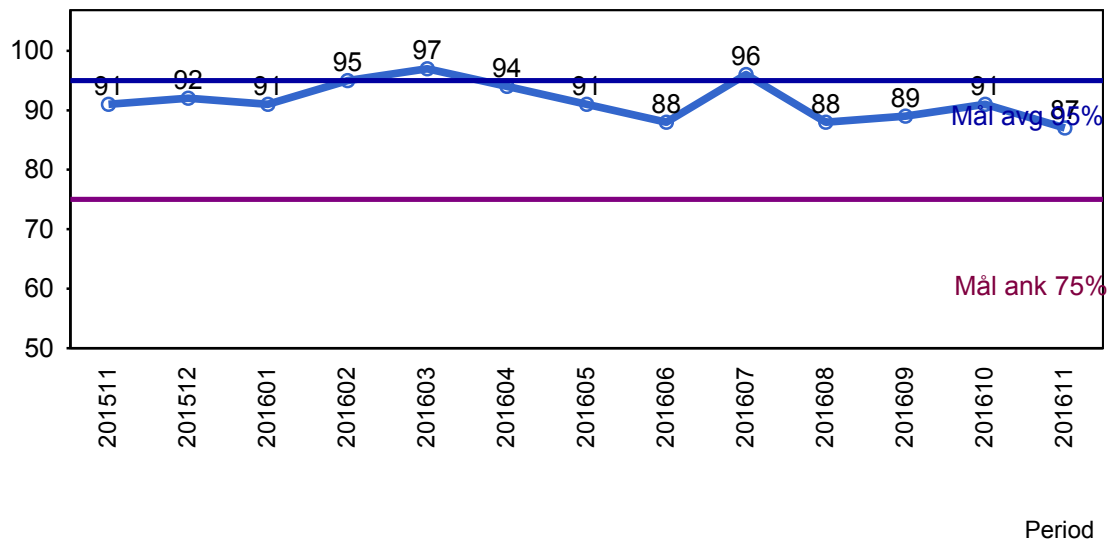
Orsak	jan	feb	mar	apr	maj	jun	aug	sep	nov
Förstärkning	82	95	164	167	228	88	320	19	245

1.4 Antal inställda turer under 2016 jämfört med 2015



2. Punktlighet

2.1 Officiella punktlighetsmätningen på tvåmånadersperioder, from mars 2007 anges månadsvärden



Godkänd avgång:

Bussen avgår från mät hållplatsen 0 till 3 minuter efter annonserad tid. Om bussen avgår var femtonde minut eller oftare i högtrafik kan intervallet för godkända avgångar vara 0 till 2 minuter. Mål 95%.

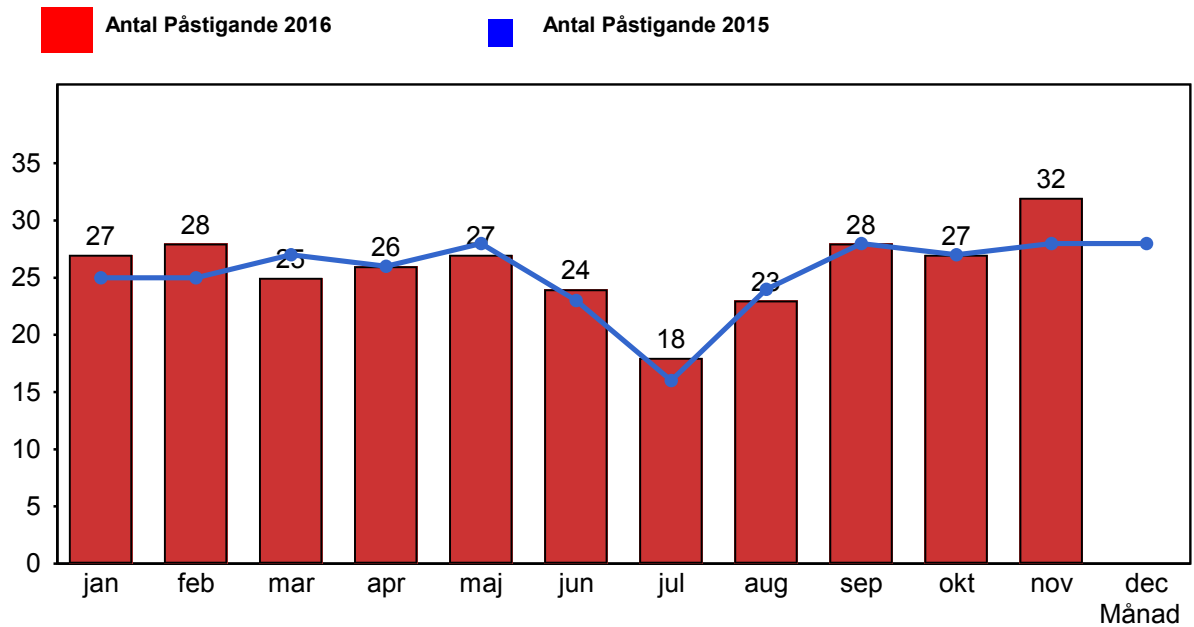
Godkänd ankomst:

Bussen ankommer till mät hållplatsen 3 till 0 minuter före annonserad tid. För vissa linjer är intervallet för godkända ankomster 5 till 0 minuter. Mål 75%.

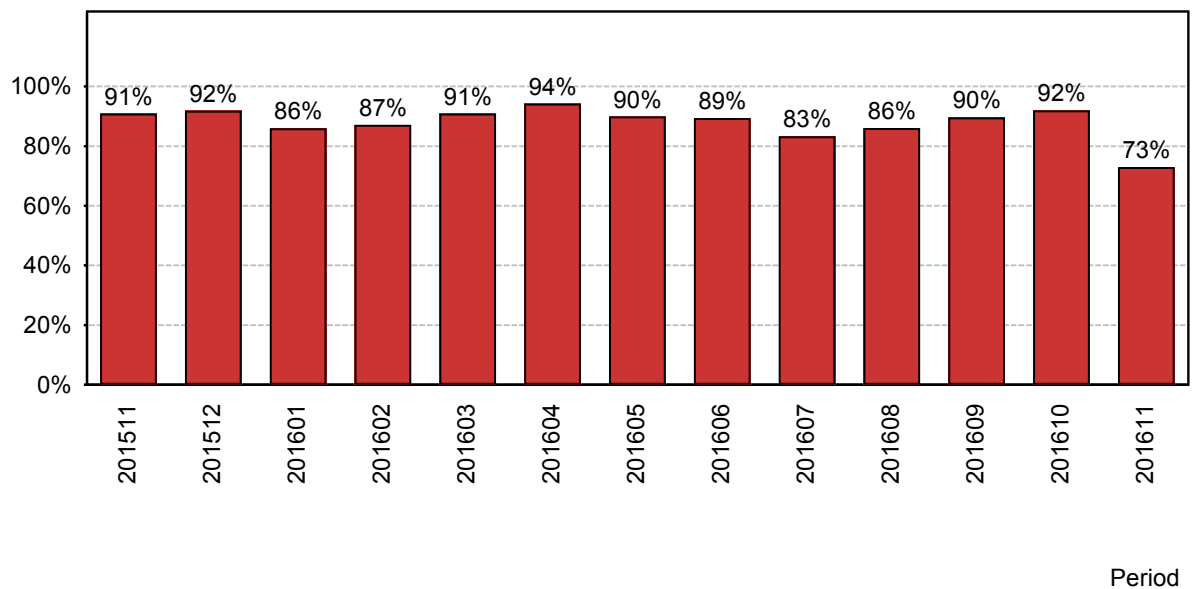
Mätningen baseras på ATR-data från vardagar.

3. Påstigande

3.1 Antal påstigande per dygn (tusental)

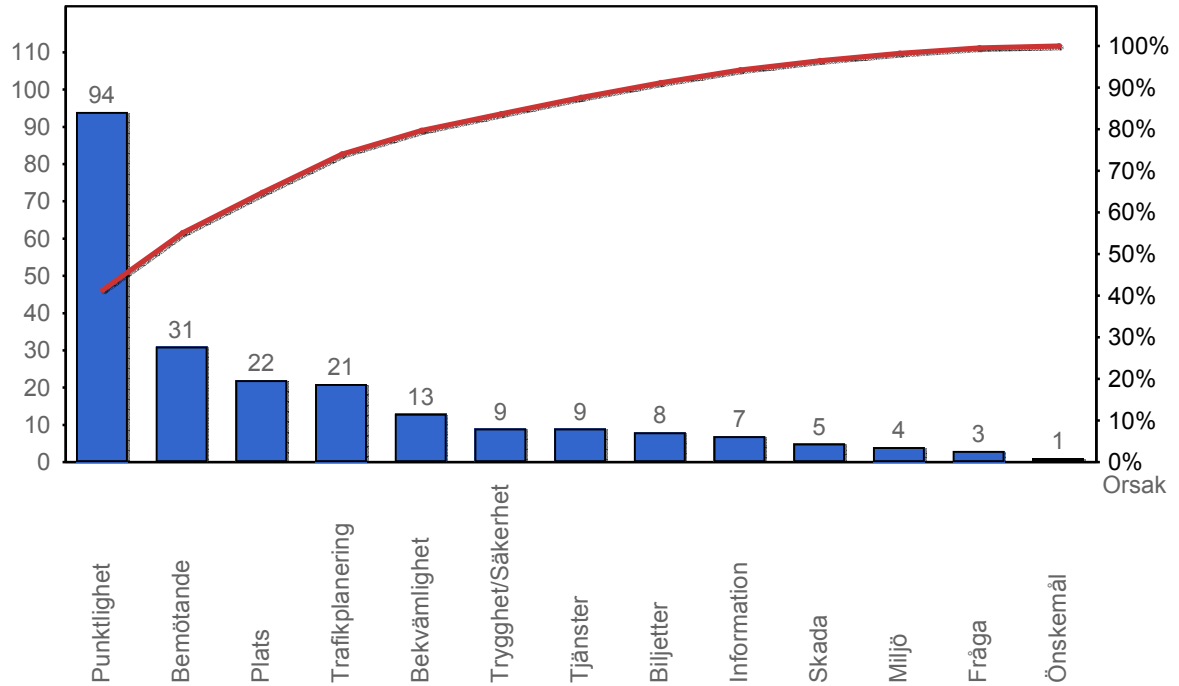


3.2 Valideringsgrad (%) (VBP/Antal påstigande, medelvärde per vardag)



4. Kundensynpunkter

4.1 Kundensynpunkter per kategori



4.2 Antal kundsynpunkter per 1 000 000 påstigande

