

Månadsrapport Buss, avtalsområde:

Sollentuna

Arriva

November 2016

SL

Den här rapporten avser mätningar till och med November 2016.

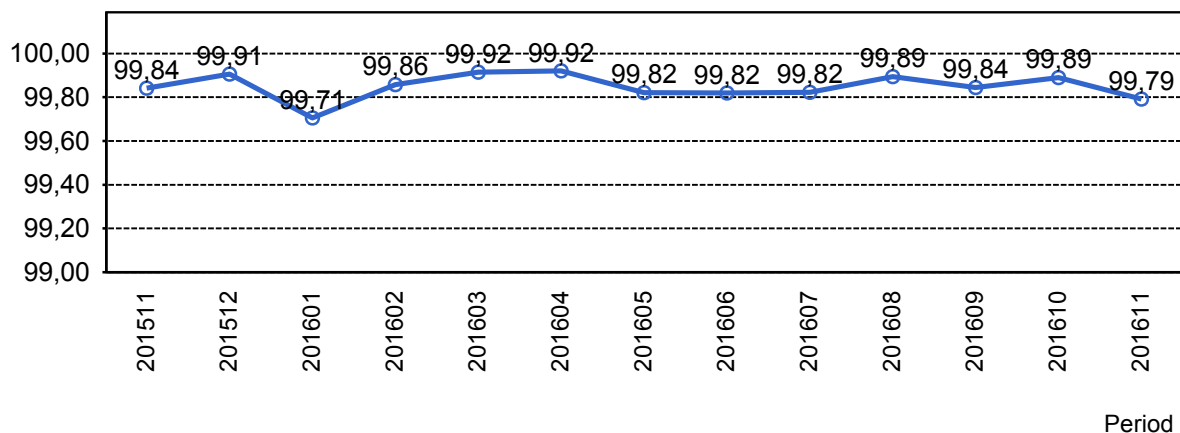
Följande källor används som underlag för rapporten:

- Entreprenörens avvikelserrapporter
- ATR-material
- Kundtjänststatistik



1. Utförd och inställd trafik

1.1 Andel utförda avgångar i procent.



1.2 Orsaker till inställda avgångar.

Orsak	jan	feb	mar	apr	maj	jun	jul	aug	sep	okt	nov
Fordon	14	13	8	5	3	11	2	10	7	6	11
Personal	5	4	0	2	7	12	19	4	5	5	5
Yttre omständigheter	24	4	5	5	18	3	0	1	12	6	16
Totalt	43	21	13	12	28	26	21	15	24	17	32

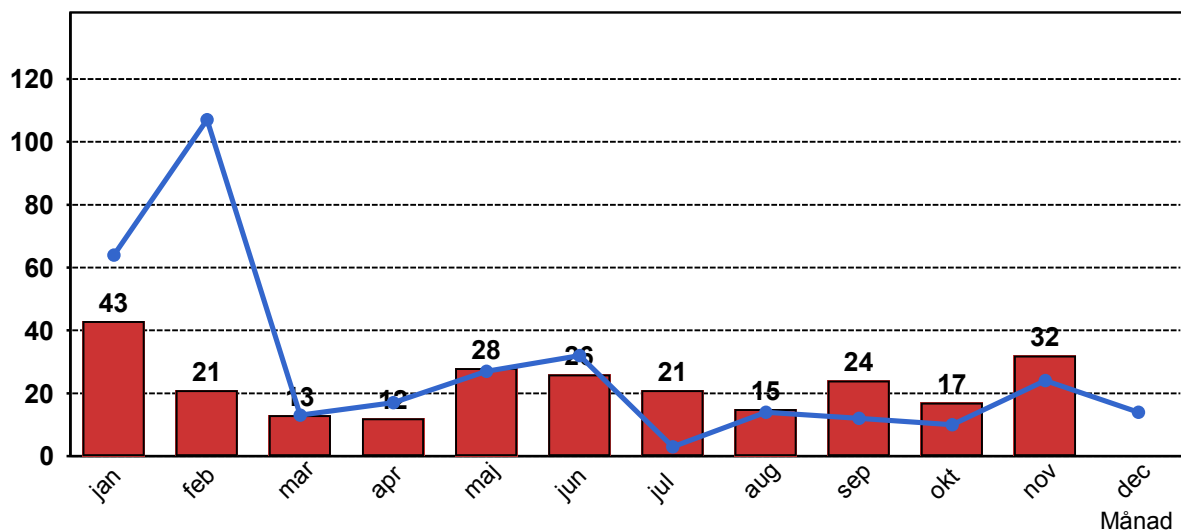
1.3 Antal förstärkningsturer.

Orsak	feb
Förstärkning	1

1.4 Antal inställda turer under 2016 jämfört med 2015

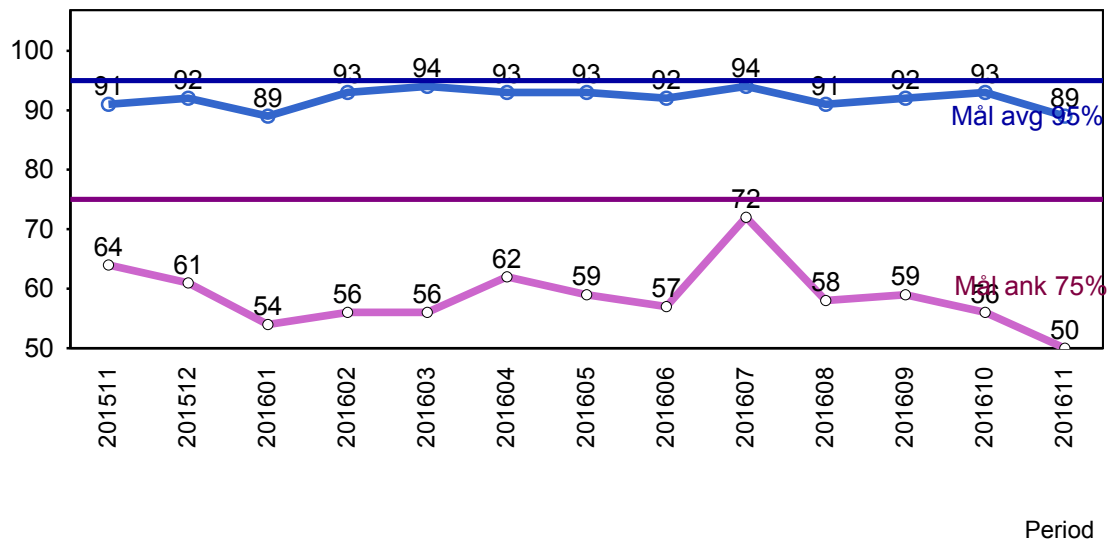
■ Antal Inställda Avgångar 2016

■ Antal Inställda Avgångar 2015



2. Punktlighet

2.1 Officiella punktlighetsmätningen på tvåmånadersperioder, from mars 2007 anges månadsvärden



Godkänd avgång:

Bussen avgår från måthållplatsen 0 till 3 minuter efter annonserad tid. Om bussen avgår var femtonde minut eller oftare i högtrafik kan intervallet för godkända avgångar vara 0 till 2 minuter. Mål 95%.

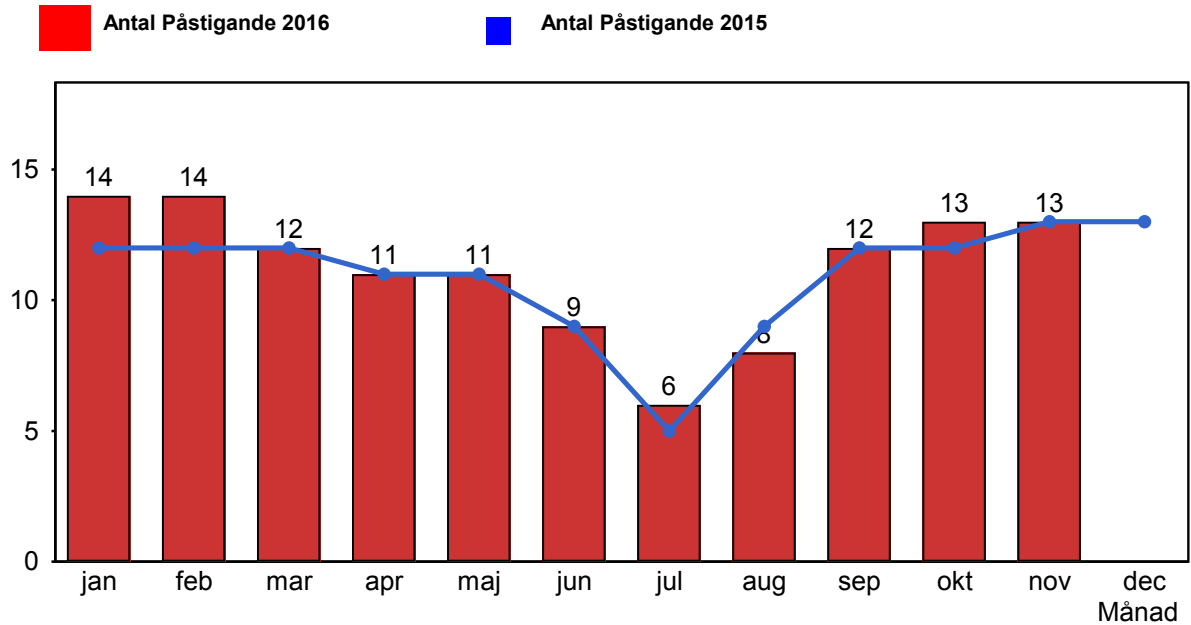
Godkänd ankomst:

Bussen ankommer till måthållplatsen 3 till 0 minuter före annonserad tid. För vissa linjer är intervallet för godkända ankomster 5 till 0 minuter. Mål 75%.

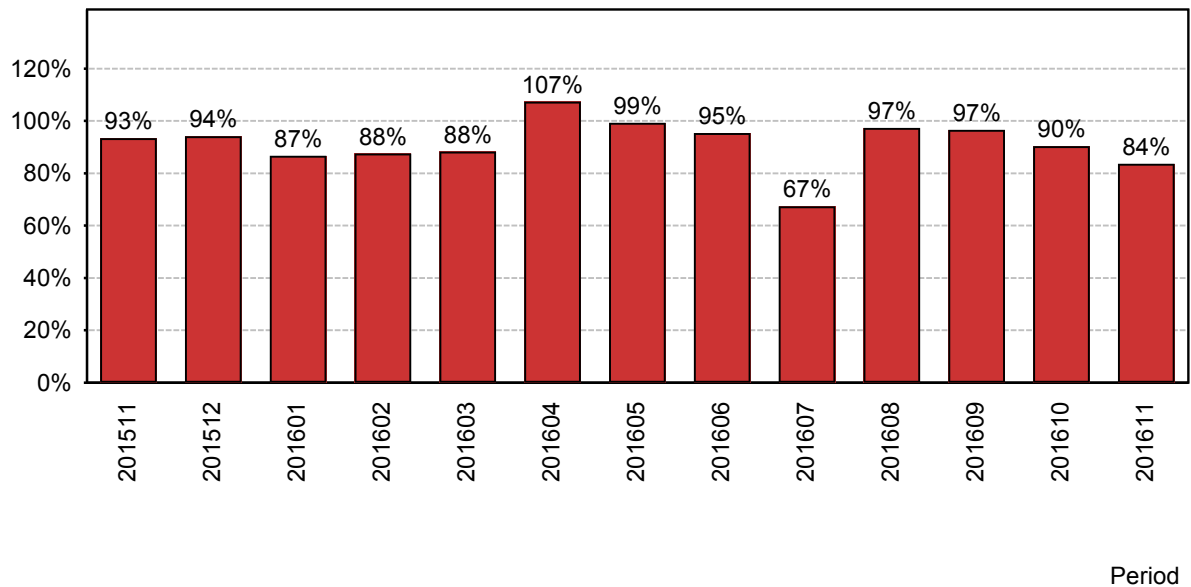
Mätningen baseras på ATR-data från vardagar.

3. Påstigande

3.1 Antal påstigande per dygn (tusental)

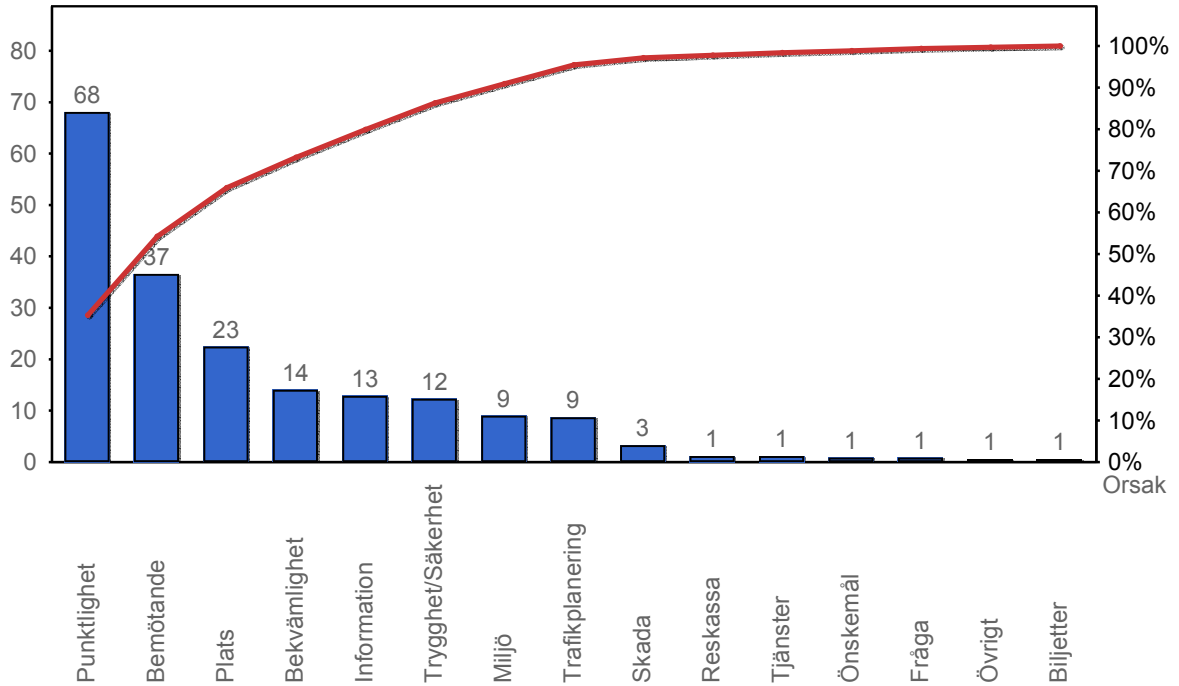


3.2 Valideringsgrad (%) (VBP/Antal påstigande, medelvärde per vardag)



4. Kundensynpunkter

4.1 Kundensynpunkter per kategori



4.2 Antal kundsynpunkter per 1 000 000 påstigande

