

Månadsrapport för Spårväg City

AB Stockholms Spårvägar

November 2016

SL

Den här rapporten avser mätningar till och med November 2016.

Följande källor används som underlag för rapporten:

- Entreprenörens avvikelserrapporter
- ATR-material
- Kundtjänststatistik

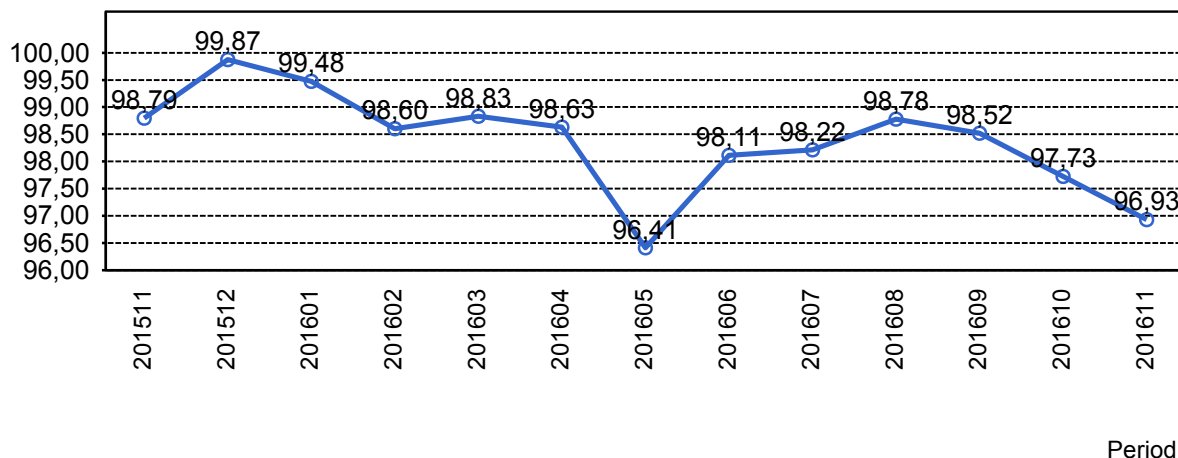


1. Kommentarer

Kommentarer för Avtalsområde Spårväg City November 2016

2. Utförd och inställd trafik

2.1 Andel utförda avgångar i procent



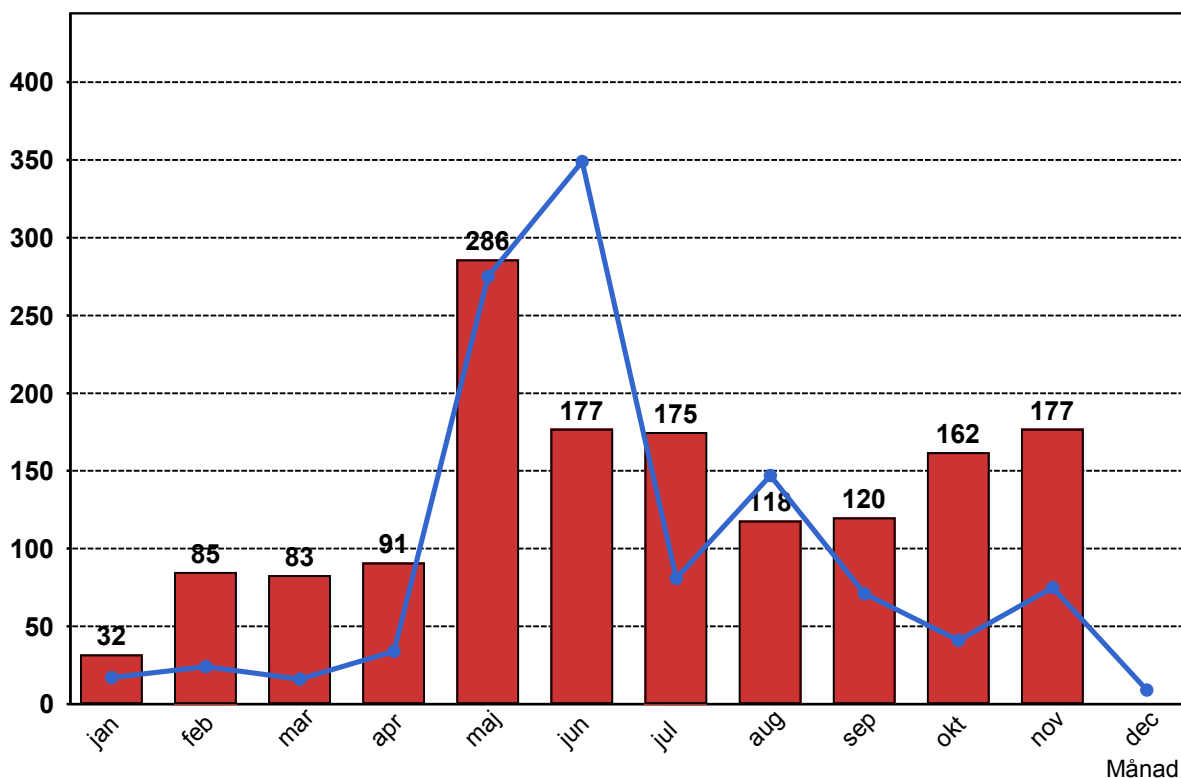
2.2 Orsaker till inställda avgångar.

Orsak	jan	feb	mar	apr	maj	jun	jul	aug	sep	okt	nov
Entreprenör	0	2	7	13	13	26	87	17	23	0	3
Övrigt	0	0	1	0	0	0	0	0	0	0	0
SL Bana/Signal	3	56	0	0	94	36	9	46	0	7	0
SL Fordon	0	0	0	0	0	0	0	1	2	0	0
Underhållsentreprenör	0	0	2	6	5	9	1	0	0	0	23
Yttre omständigheter	29	27	73	72	174	106	78	54	95	155	151

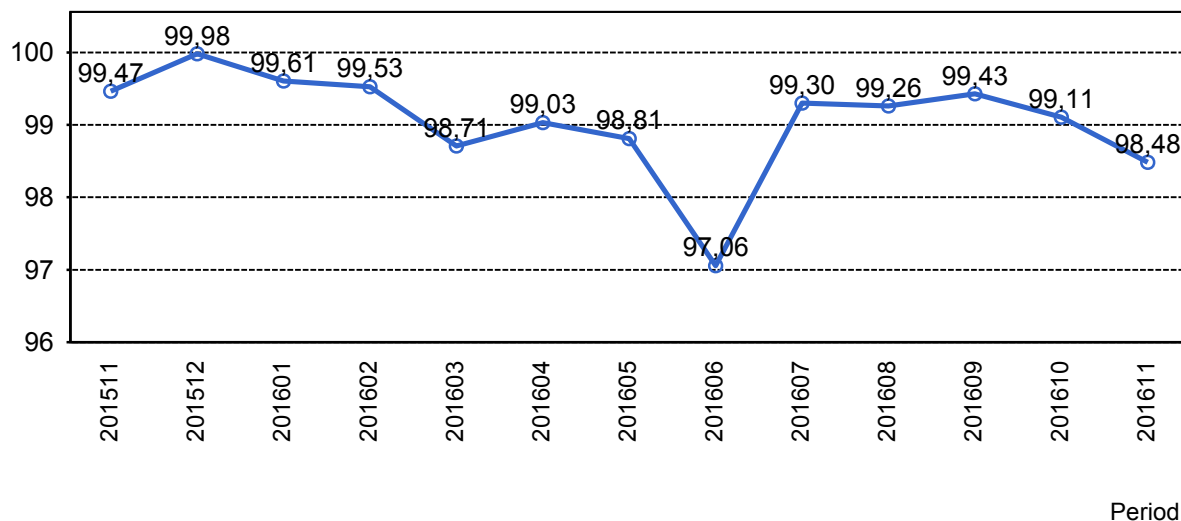
2.3 Antal inställda avgångar under 2016 jämfört med 2015

■ Antal Inställda Avgångar 2016

■ Antal Inställda Avgångar 2015



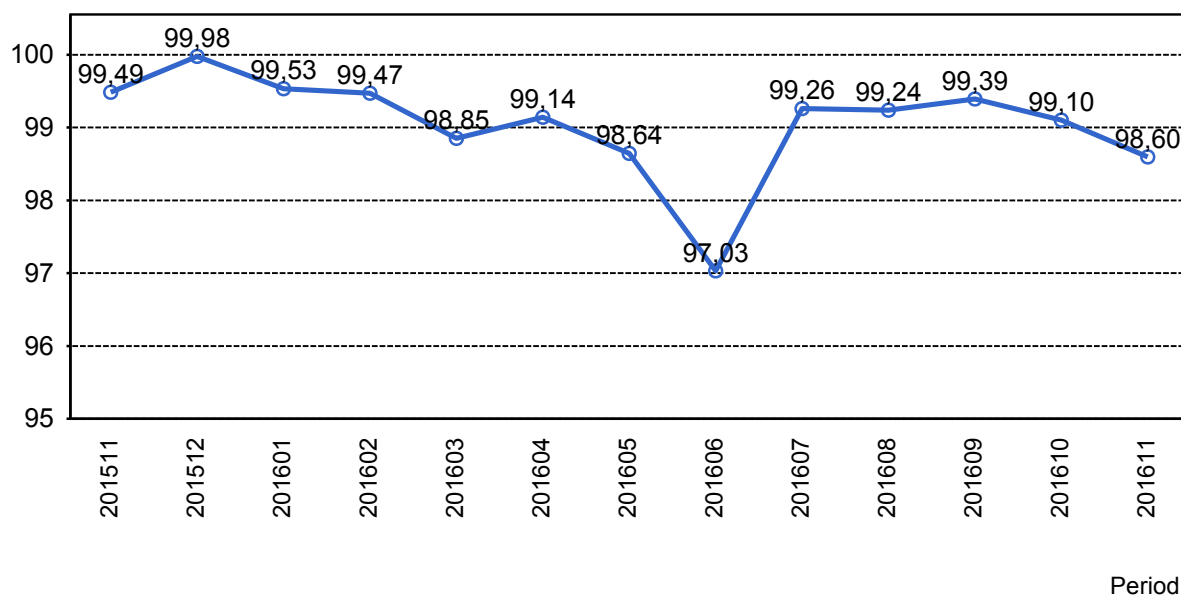
2.4 Andel utförda tågtimmar



2.5 Orsaker, ej utförda tågtimmar

Orsak	jan	feb	mar	apr	maj	jun	jul	aug	sep	okt	nov
Entreprenör	0	0	1	2	1	5	5	3	4	0	0
SL Bana/Signal	0	2	0	0	9	33	2	9	0	1	0
SL Fordon	0	0	0	0	0	0	0	0	0	0	0
Underhållsentreprenör	0	0	0	1	0	1	0	0	0	0	4
Yttre omständigheter	5	4	13	9	11	21	8	3	4	11	13

2.6 Andel utförda tågakilometer

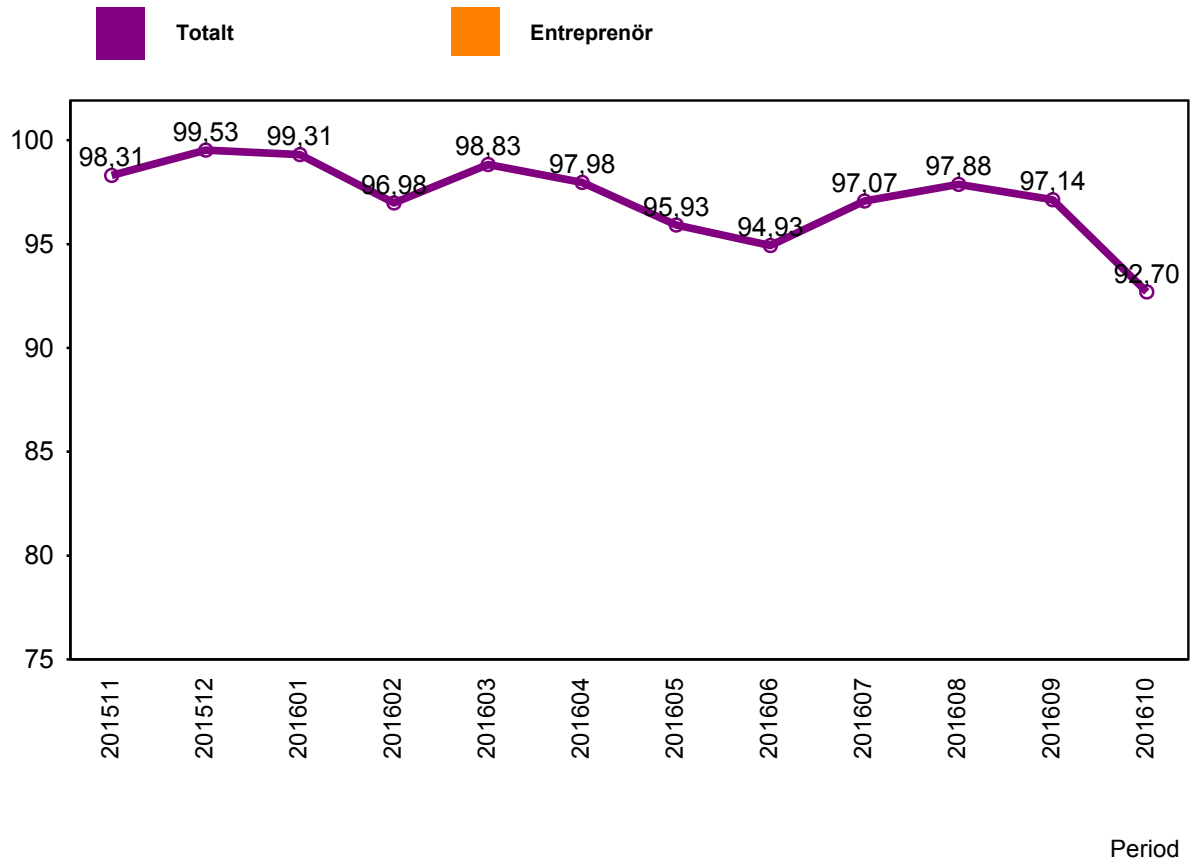


2.7 Orsaker, ej utförda tågakilometer

Orsak	jan	feb	mar	apr	maj	jun	jul	aug	sep	okt	nov
Entreprenör	0	6	18	32	17	74	84	44	59	18	2
SL Bana/Signal	3	34	0	0	135	466	27	133	0	0	0
SL Fordon	0	0	0	0	0	0	0	2	4	0	0
Underhållsentreprenör	0	0	2	14	6	20	1	0	0	0	55
Yttre omständigheter	86	59	187	133	171	299	116	52	78	183	193

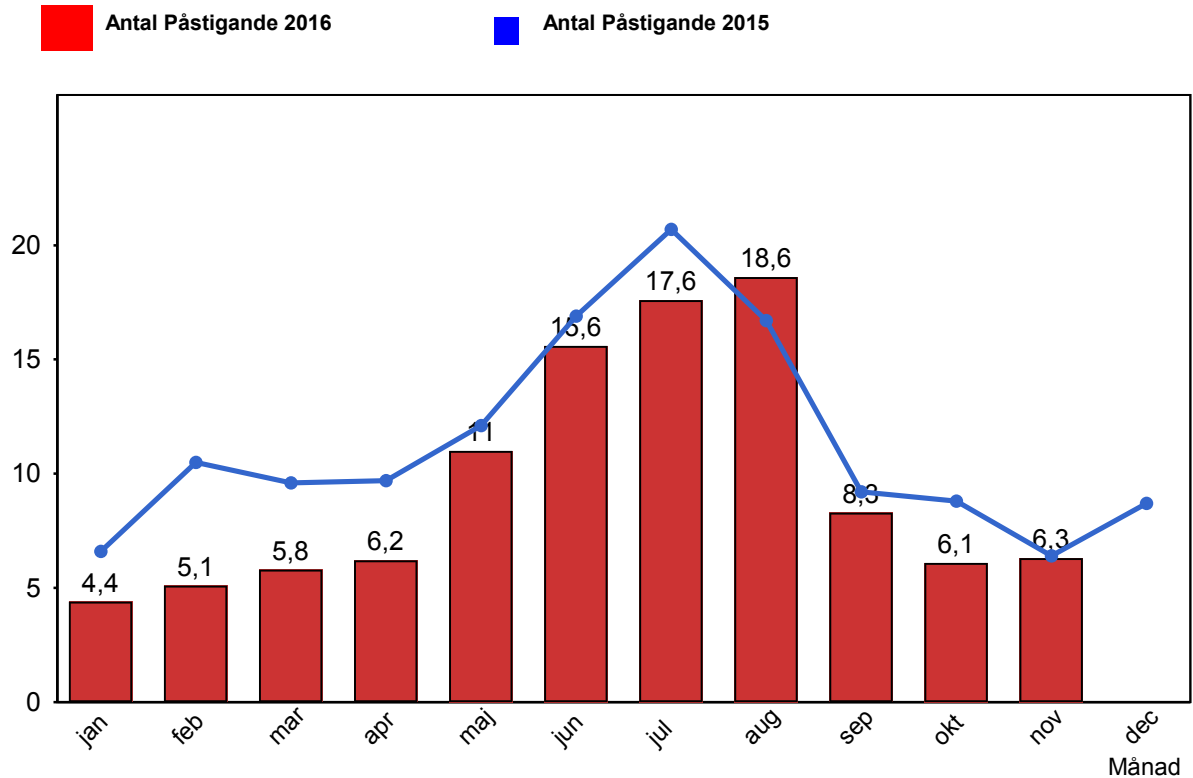
3. Punktlighet

3.1 Punktlighet, avgångar.

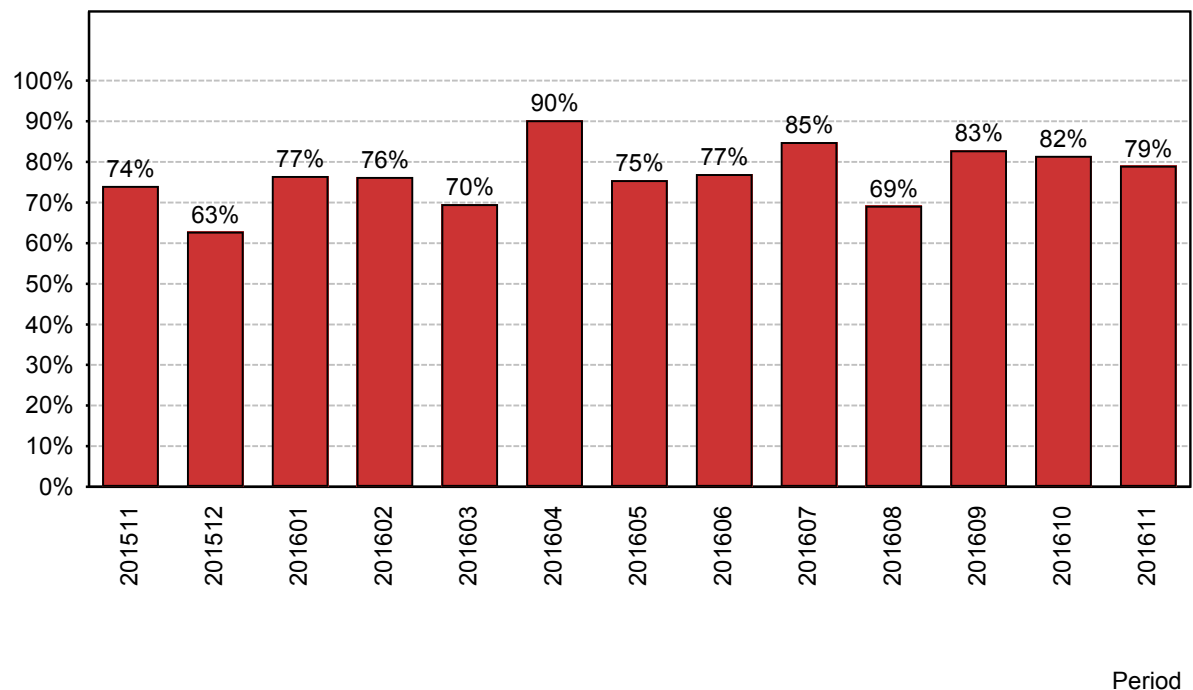


4. Påstigande

4.1 Antal påstigande per dygn (tusental)

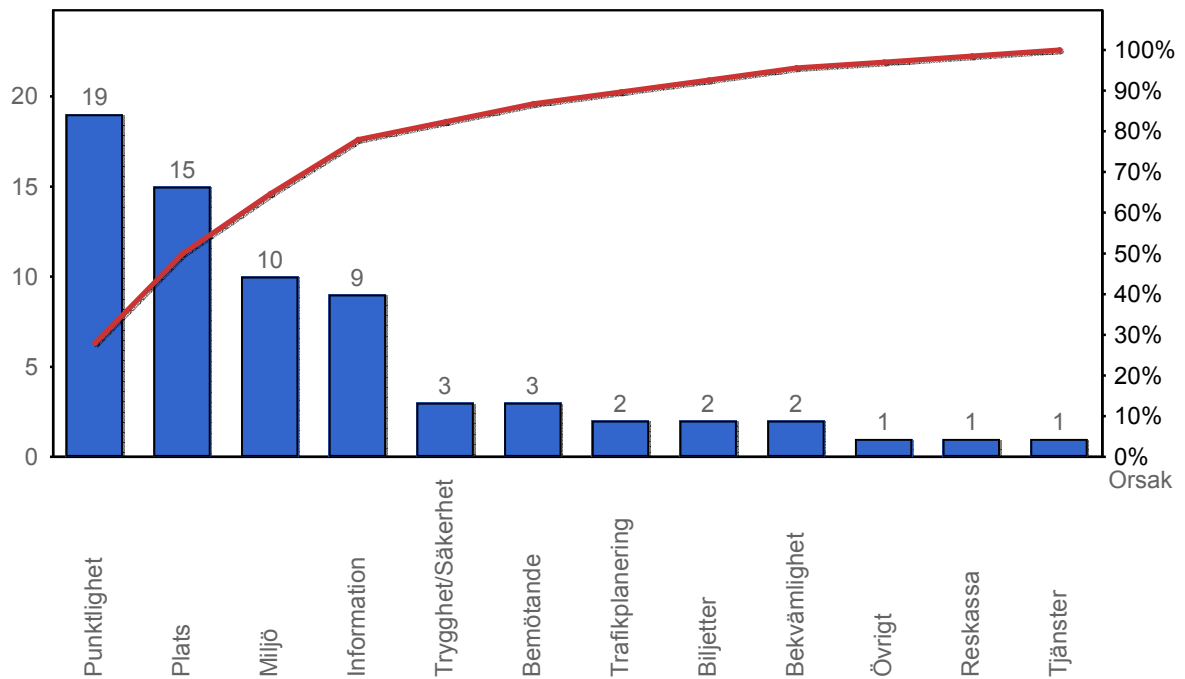


4.2 Valideringsgrad (%) (VBP/Antal påstigande, medelvärde per vardag)

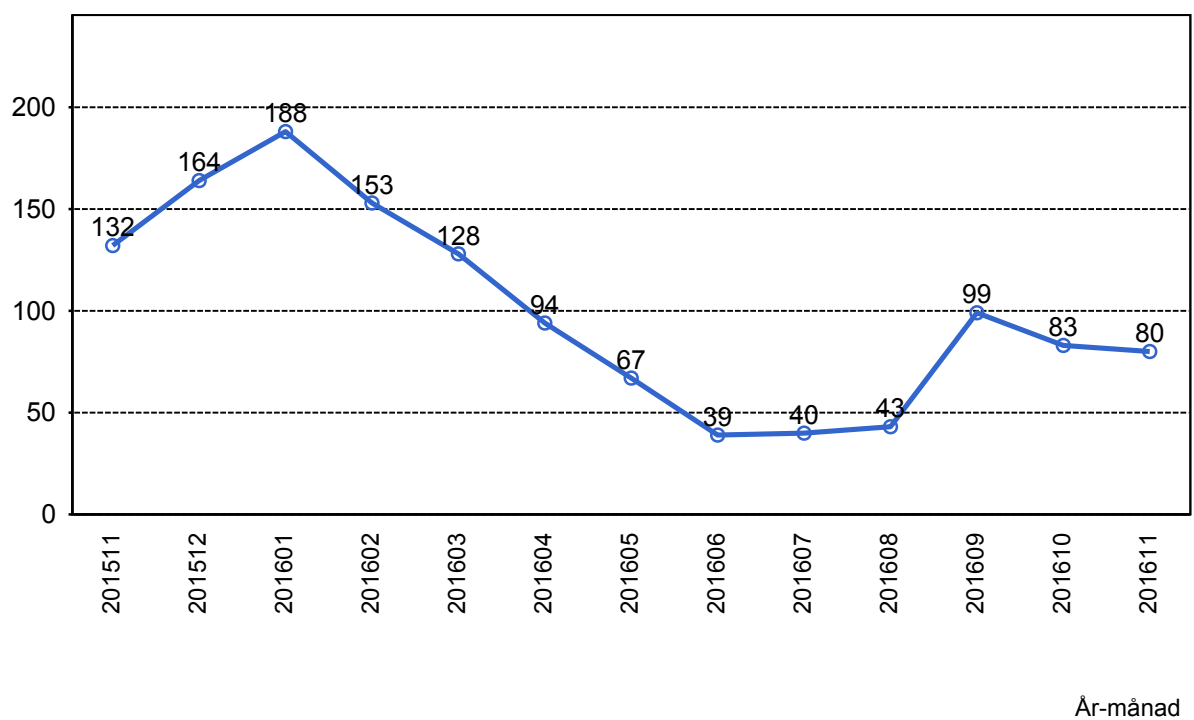


5. Kundensynpunkter

5.1 Kundensynpunkter per kategori



5.2 Antal kundsynpunkter per 1 000 000 påstigande



6. Resegaranti

6.1 Utbetalt belopp per måned

