

Månadsrapport Lokaltåg, avtalsområde:

# Tvärbanan

Arriva

November 2016

SL

Den här rapporten avser mätningar till och med November 2016.

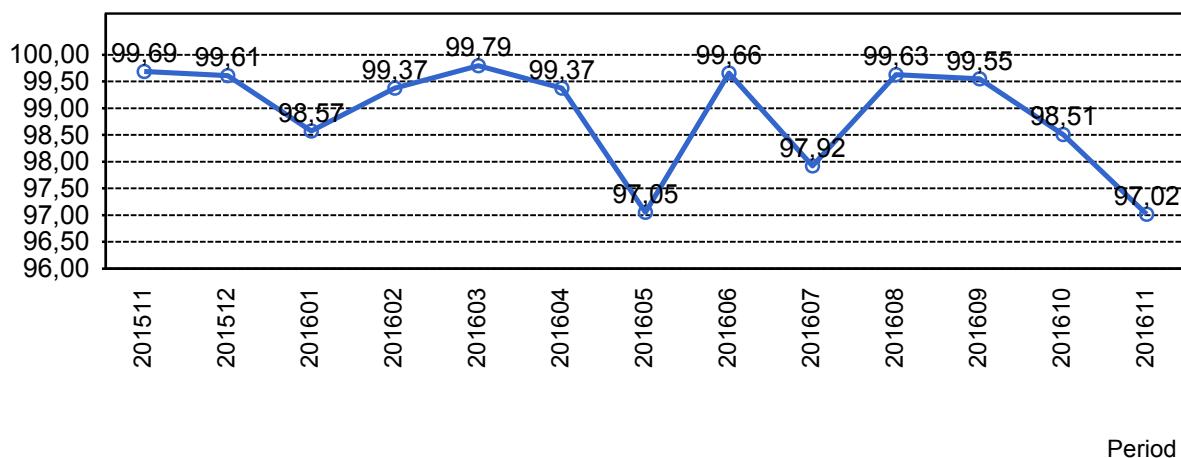
Följande källor används som underlag för rapporten:

- Entreprenörens avvikelserrapporter
- ATR-material
- Kundtjänststatistik



# 1. Utförd och inställd trafik

## 1.1 Andel utförda avgångar i procent.



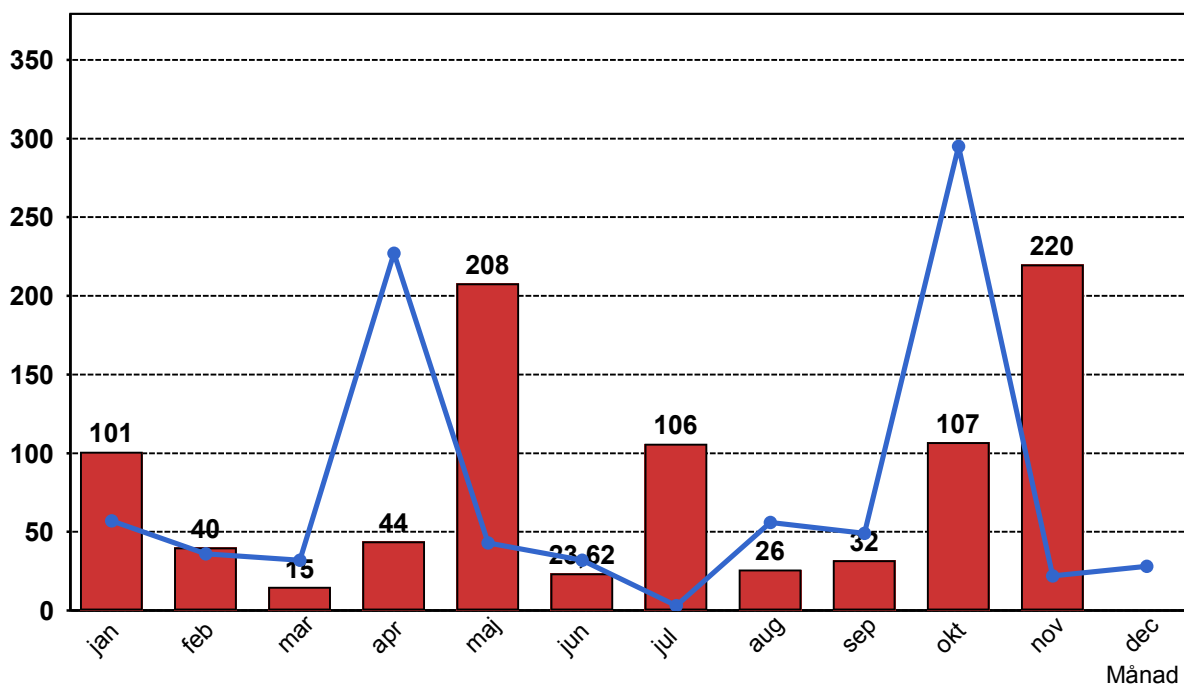
## 1.2 Orsaker till inställda avgångar.

Orsak	jan	feb	mar	apr	maj	jun	jul	aug	sep	okt	nov
Entreprenör	25	9	1	6	65	-0	18	5	6	15	63
SL Bana/Signal	0	0	0	0	124	0	79	2	0	8	0
SL Fordon	2	0	0	0	0	0	0	0	0	0	0
Underhållsentreprenör	60	26	13	6	18	24	8	19	12	34	53
Yttre omständigheter	14	5	1	32	1	0	1	0	14	50	104

## 1.3 Antal inställda avgångar under 2016 jämfört med 2015

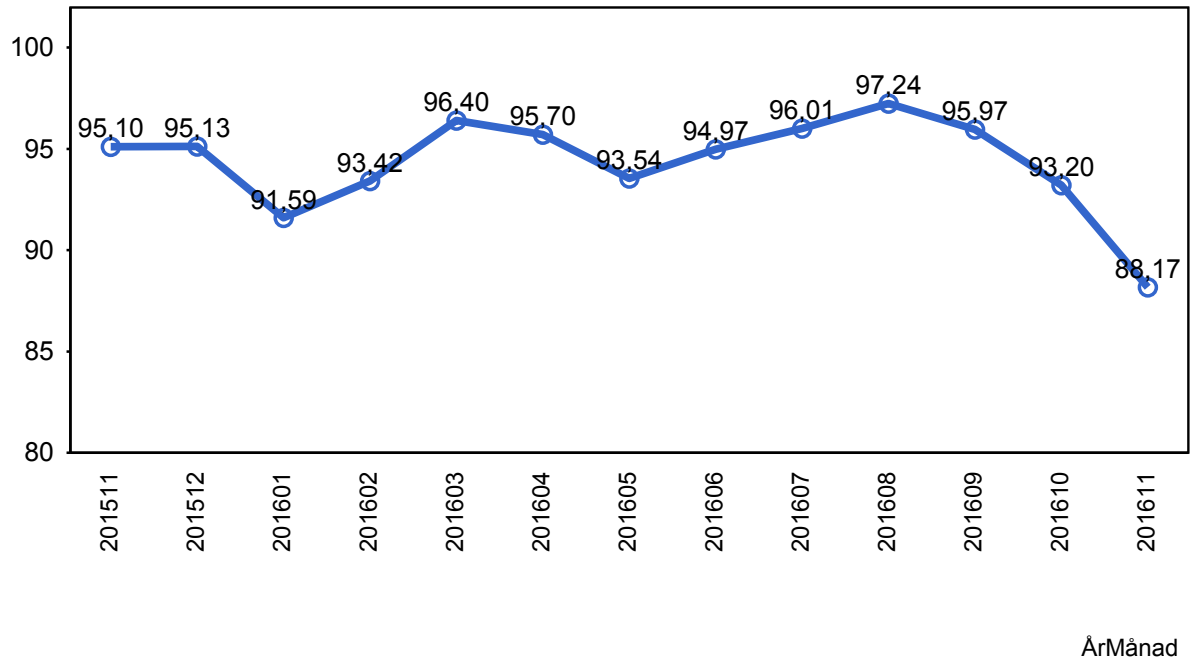
■ Antal Inställda Avgångar 2016

■ Antal Inställda Avgångar 2015



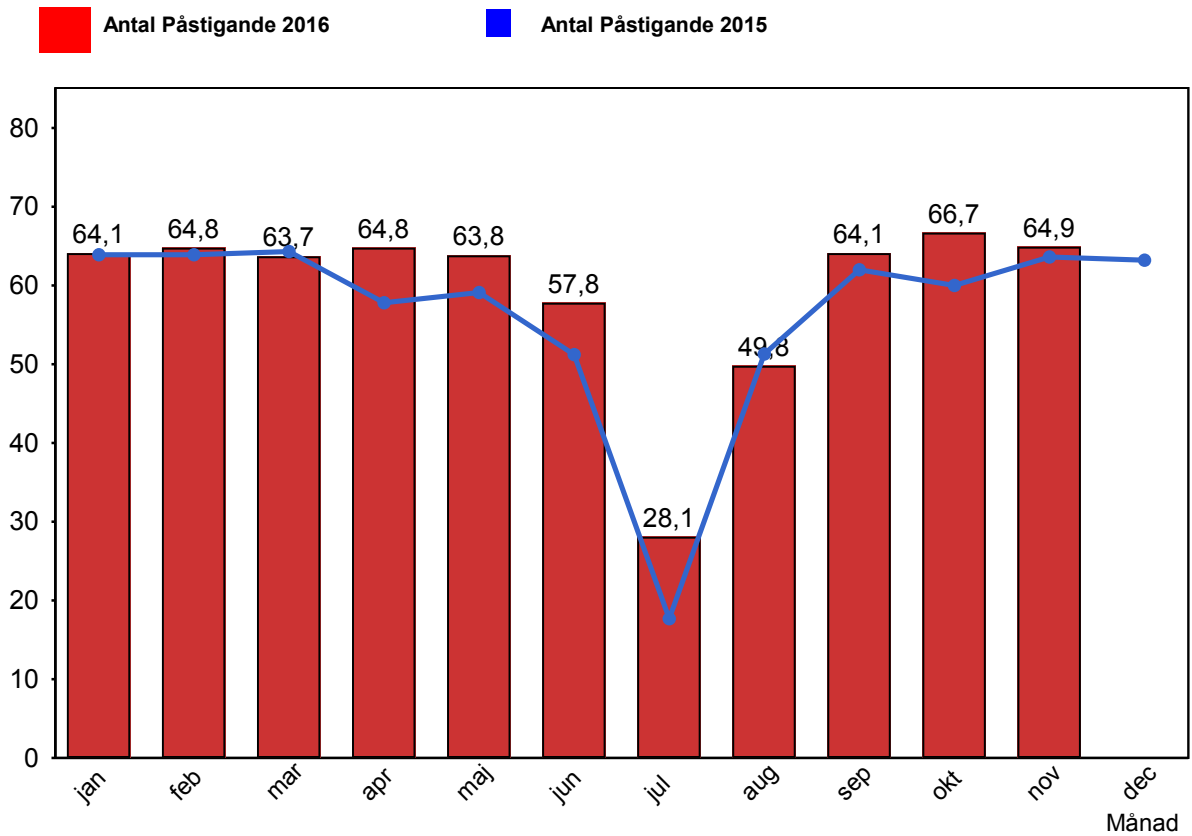
## 2. Punktlighet

### 2.1 Punktlighet, avgångar.

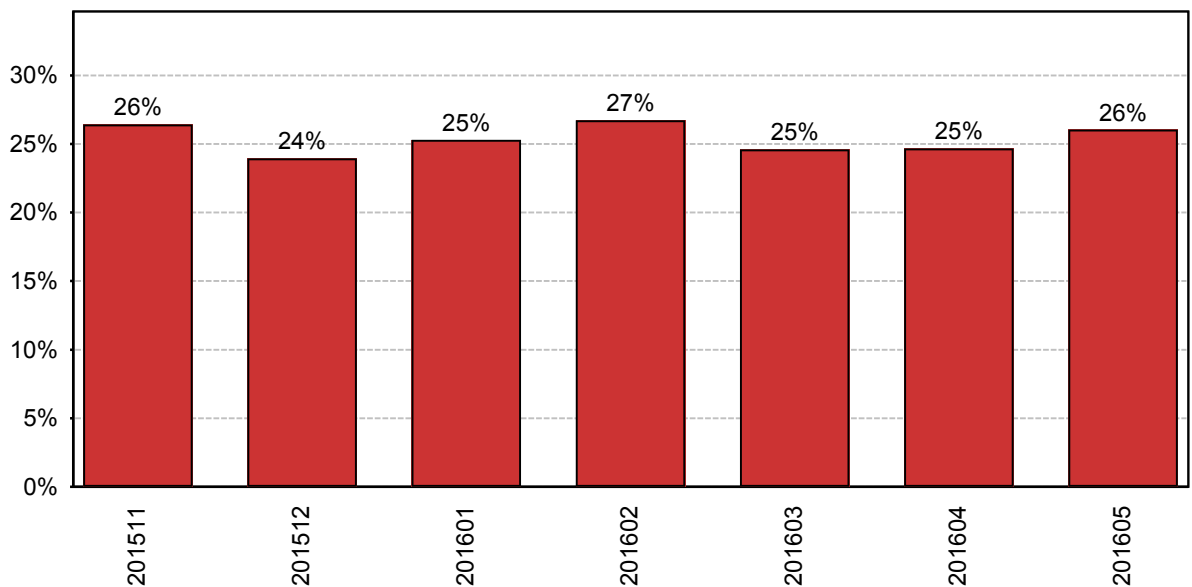


### 3. Påstigande

#### 3.1 Antal påstigande per dygn (tusental)



#### 3.2 Valideringsgrad (%) (VBP/Antal påstigande, medelvärde per vardag)

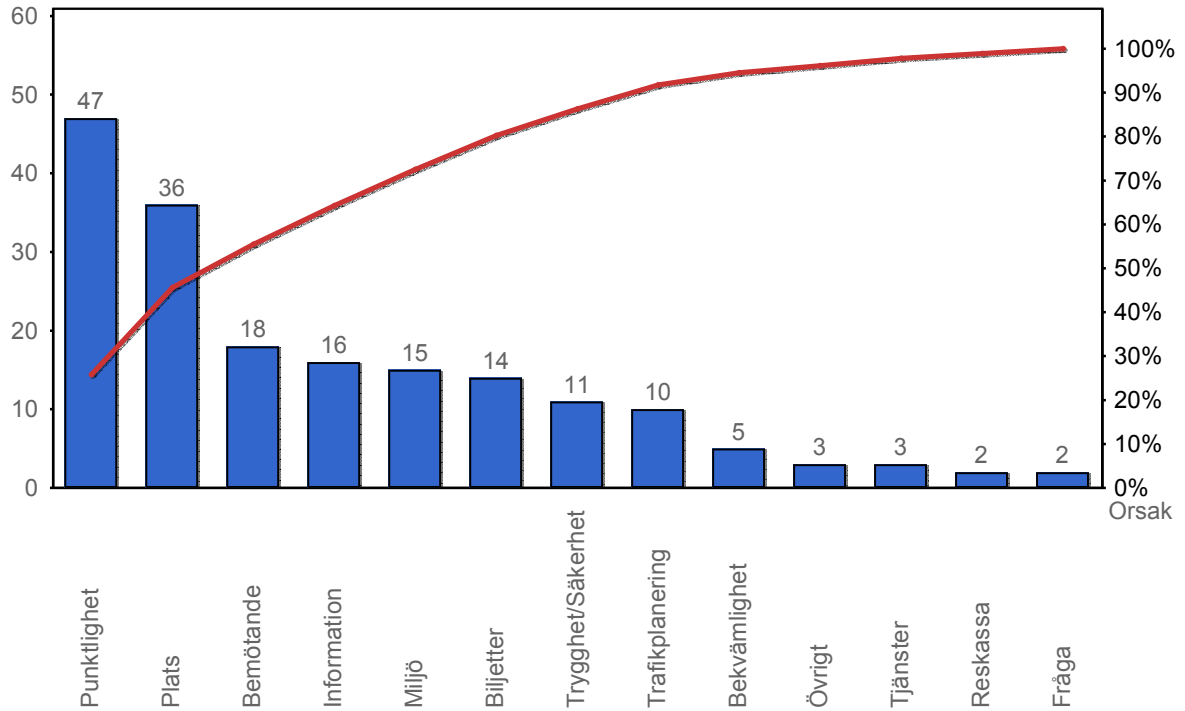


Valideringsgrad för hela Tvärbanan, Solna och Sicklagrenarna sammanlagt.

Period

## 4. Kundensynpunkter

### 4.1 Kundensynpunkter per kategori



### 4.2 Antal kundsynpunkter per 1 000 000 påstigande

