

Månadsrapport Buss, avtalsområde:

Tyresö

Nobina

Oktober 2016

SL

Den här rapporten avser mätningar till och med Oktober 2016.

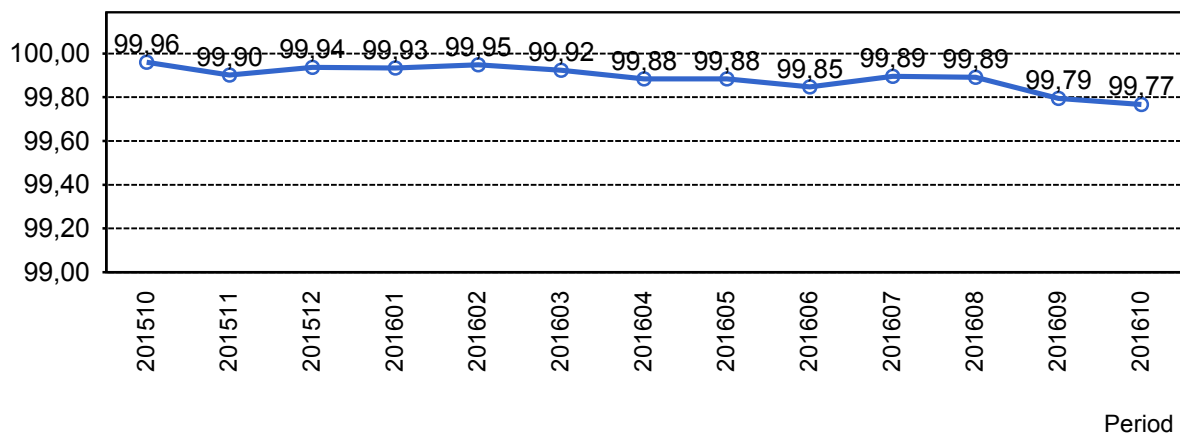
Följande källor används som underlag för rapporten:

- Entreprenörens avvikelserrapporter
- ATR-material
- Kundtjänststatistik



1. Utförd och inställd trafik

1.1 Andel utförda avgångar i procent.



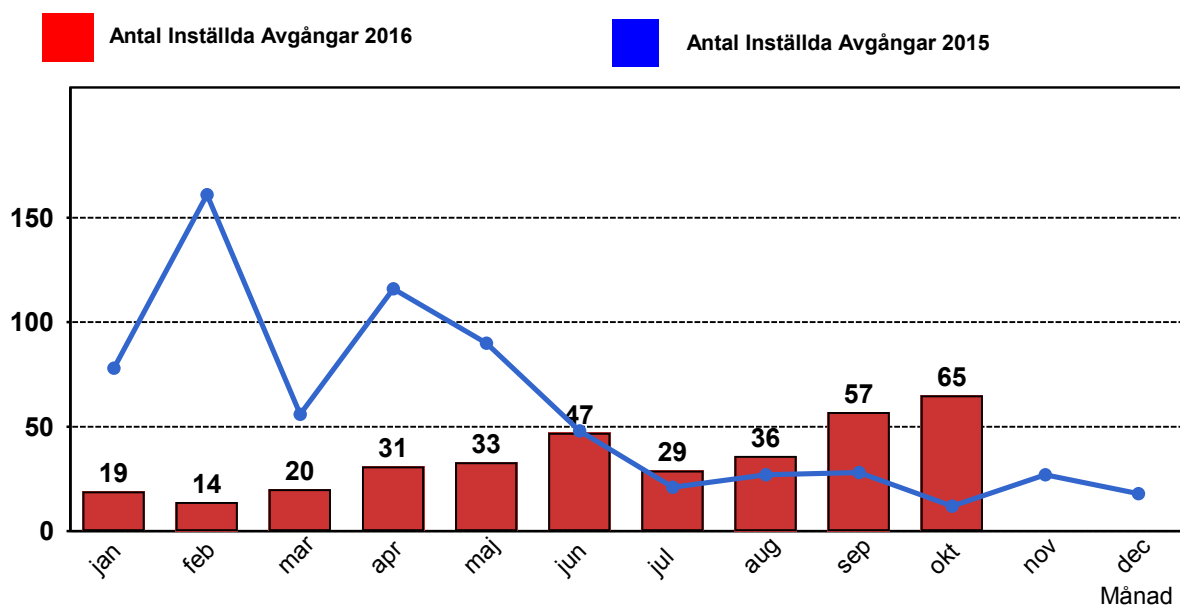
1.2 Orsaker till inställda avgångar.

Orsak	jan	feb	mar	apr	maj	jun	jul	aug	sep	okt
Fordon	8	6	13	17	12	28	16	22	25	57
Övrigt	0	0	0	8	0	0	0	0	0	0
Personal	7	7	7	6	13	14	10	14	9	3
Yttre omständigheter	4	1	0	0	8	5	3	0	23	5
Totalt	19	14	20	31	33	47	29	36	57	65

1.3 Antal förstärkningsturer.

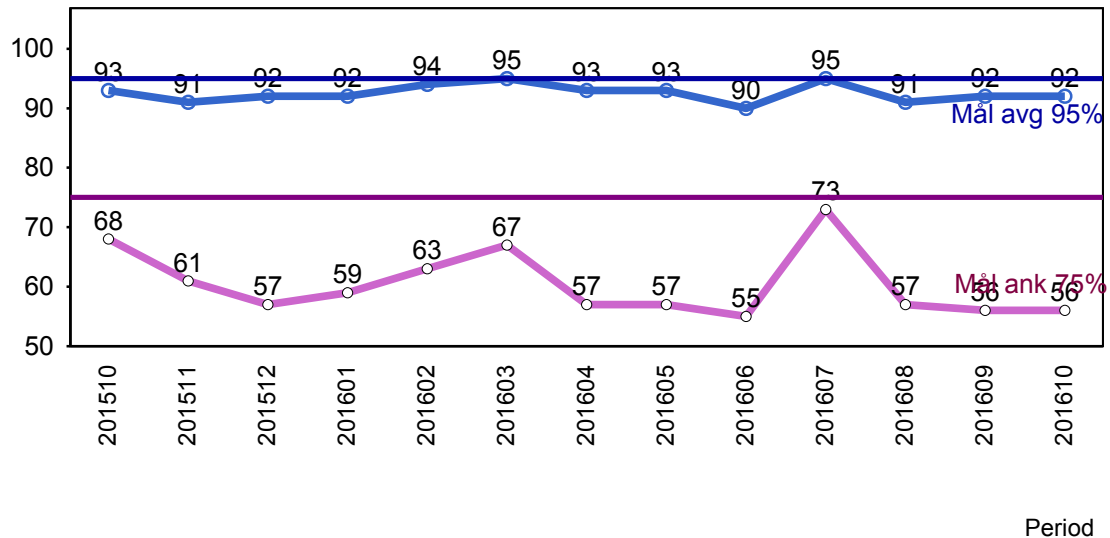
Ingen data att visa.

1.4 Antal inställda turer under 2016 jämfört med 2015



2. Punktlighet

2.1 Officiella punktlighetsmätningen på tvåmånadersperioder, from mars 2007 anges månadsvärden



Godkänd avgång:

Bussen avgår från mät hållplatsen 0 till 3 minuter efter annonserad tid. Om bussen avgår var femtonde minut eller oftare i högtrafik kan intervallet för godkända avgångar vara 0 till 2 minuter. Mål 95%.

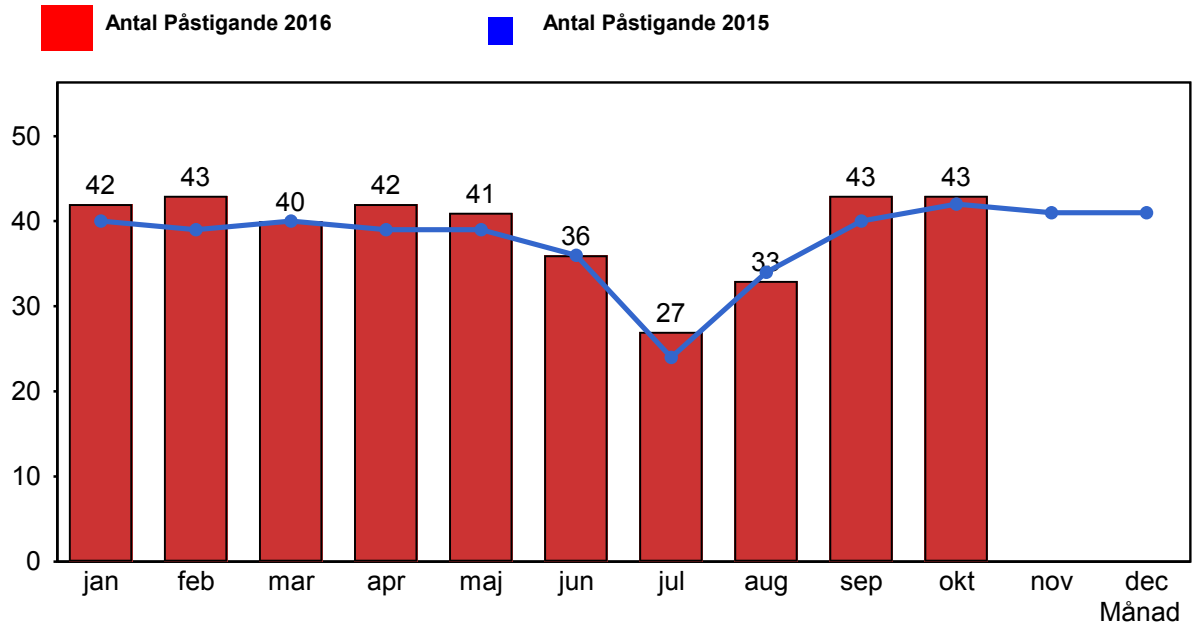
Godkänd ankomst:

Bussen ankommer till mät hållplatsen 3 till 0 minuter före annonserad tid. För vissa linjer är intervallet för godkända ankomster 5 till 0 minuter. Mål 75%.

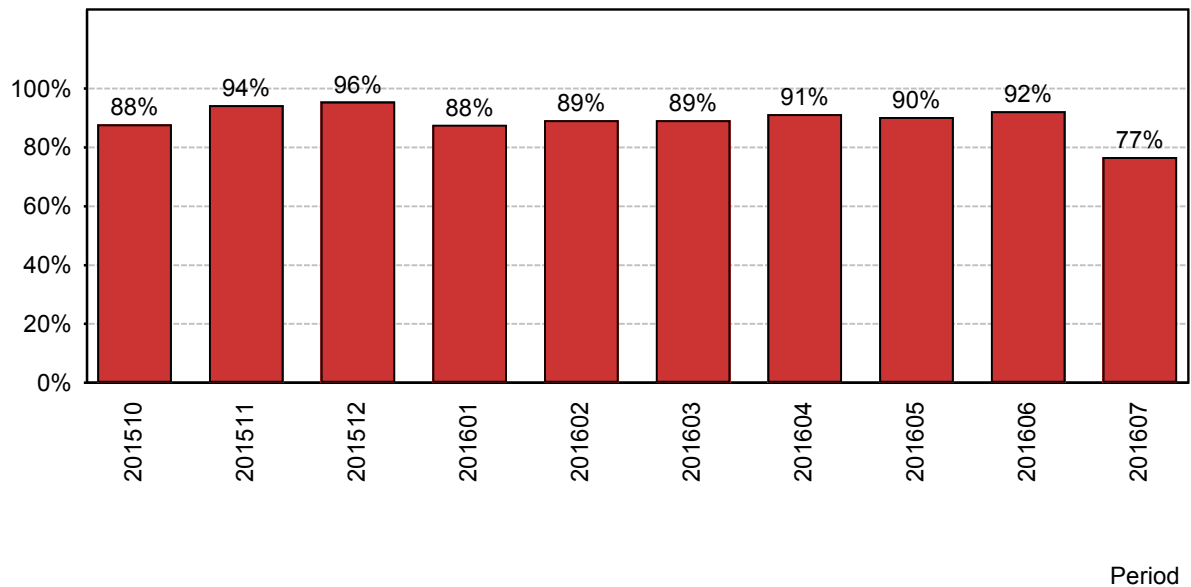
Mätningen baseras på ATR-data från vardagar.

3. Påstigande

3.1 Antal påstigande per dygn (tusental)

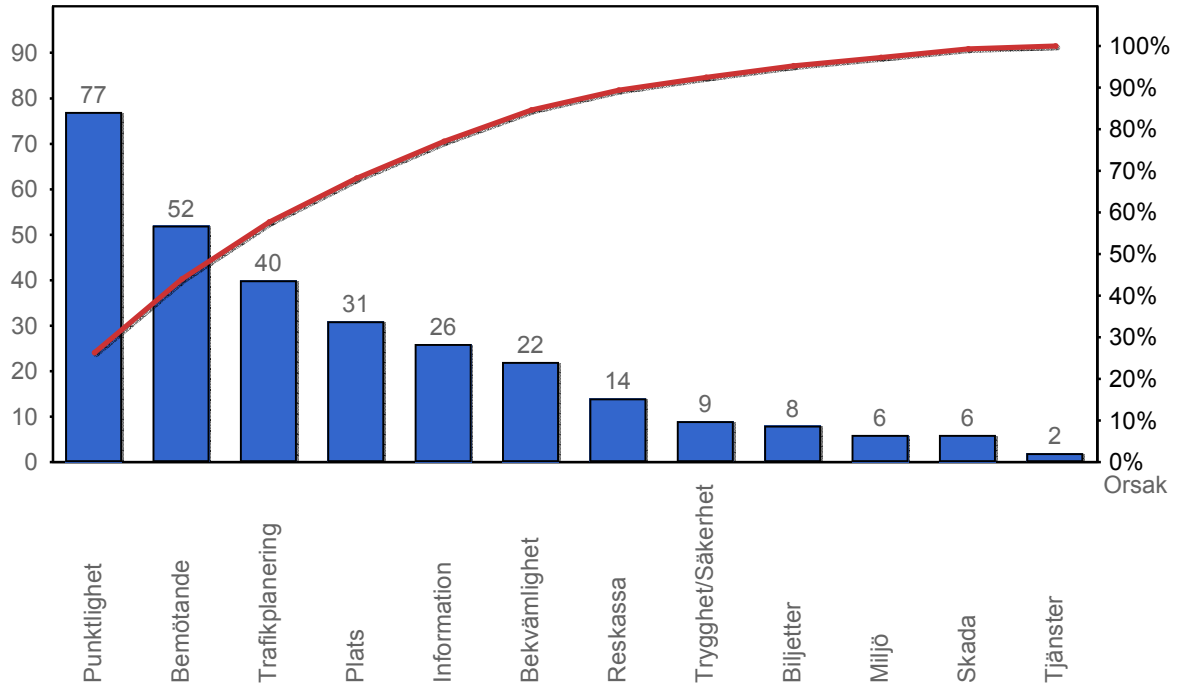


3.2 Valideringsgrad (%) (VBP/Antal påstigande, medelvärde per vardag)



4. Kundensynpunkter

4.1 Kundensynpunkter per kategori



4.2 Antal kundsynpunkter per 1 000 000 påstigande

