

Månadsrapport Buss, avtalsområde:

Järfälla/Upplands-Bro

Nobina

September 2016

SL

Den här rapporten avser mätningar till och med September 2016.

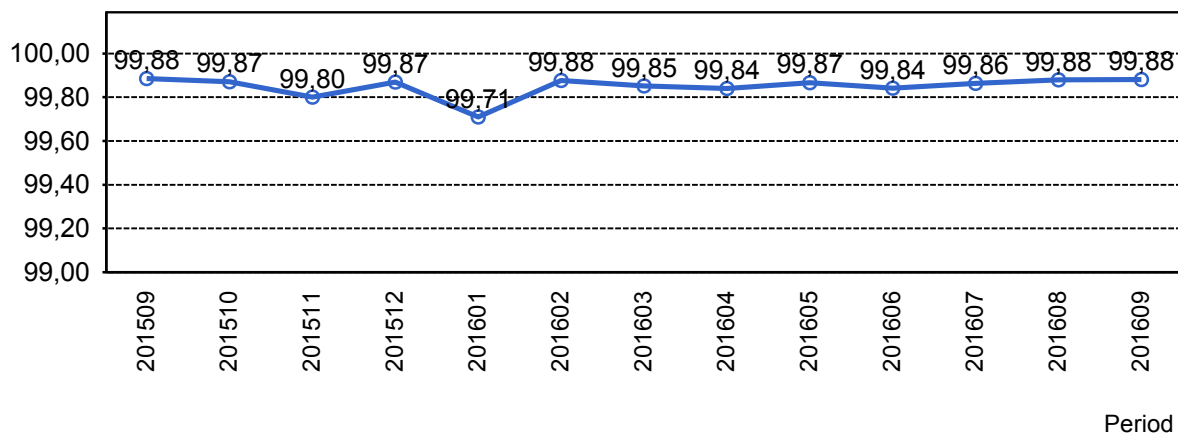
Följande källor används som underlag för rapporten:

- Entreprenörens avvikelserrapporter
- ATR-material
- Kundtjänststatistik



1. Utförd och inställd trafik

1.1 Andel utförda avgångar i procent.



1.2 Orsaker till inställda avgångar.

Orsak	jan	feb	mar	apr	maj	jun	jul	aug	sep
Fordon	80	27	27	26	34	34	33	16	21
Personal	15	18	16	16	13	13	15	13	23
Yttre omständigheter	22	2	16	20	6	13	3	2	19
Totalt	117	47	59	62	53	60	51	31	63

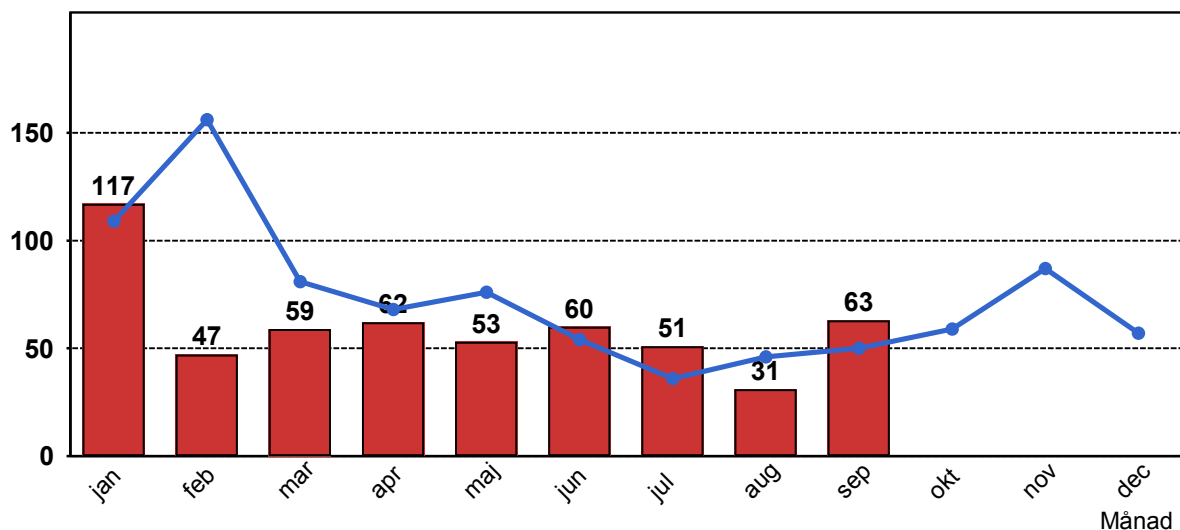
1.3 Antal förstärkningsturer.

Orsak	jan	feb	mar	apr	maj	jun	aug	sep
Förstärkning	439	26	6	4	19	3	4	24

1.4 Antal inställda turer under 2016 jämfört med 2015

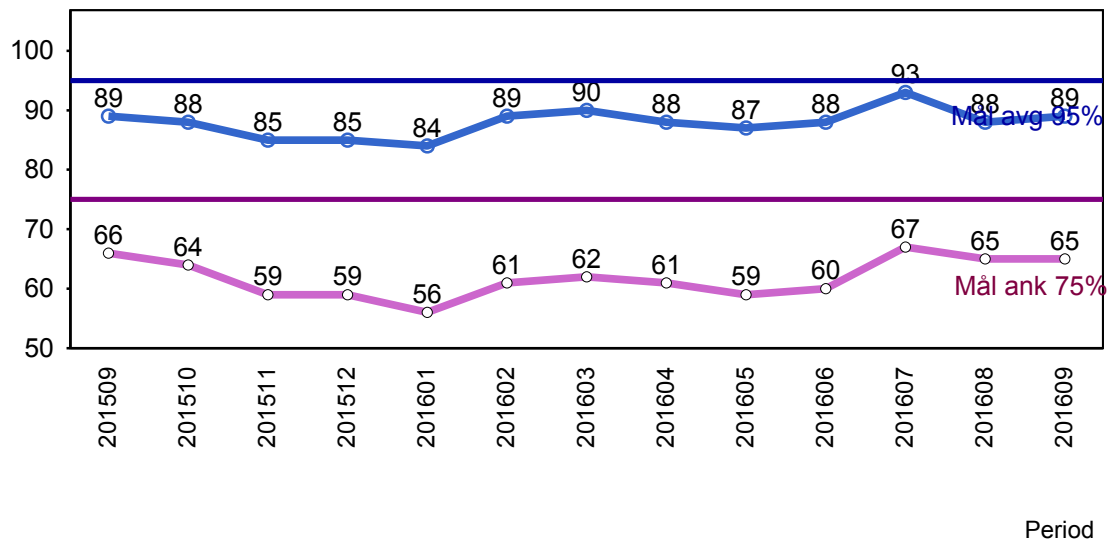
■ Antal Inställda Avgångar 2016

■ Antal Inställda Avgångar 2015



2. Punktlighet

2.1 Officiella punktlighetsmätningen på tvåmånadersperioder, from mars 2007 anges månadsvärden



Godkänd avgång:

Bussen avgår från mät hållplatsen 0 till 3 minuter efter annonserad tid. Om bussen avgår var femtonde minut eller oftare i högtrafik kan intervallet för godkända avgångar vara 0 till 2 minuter. Mål 95%.

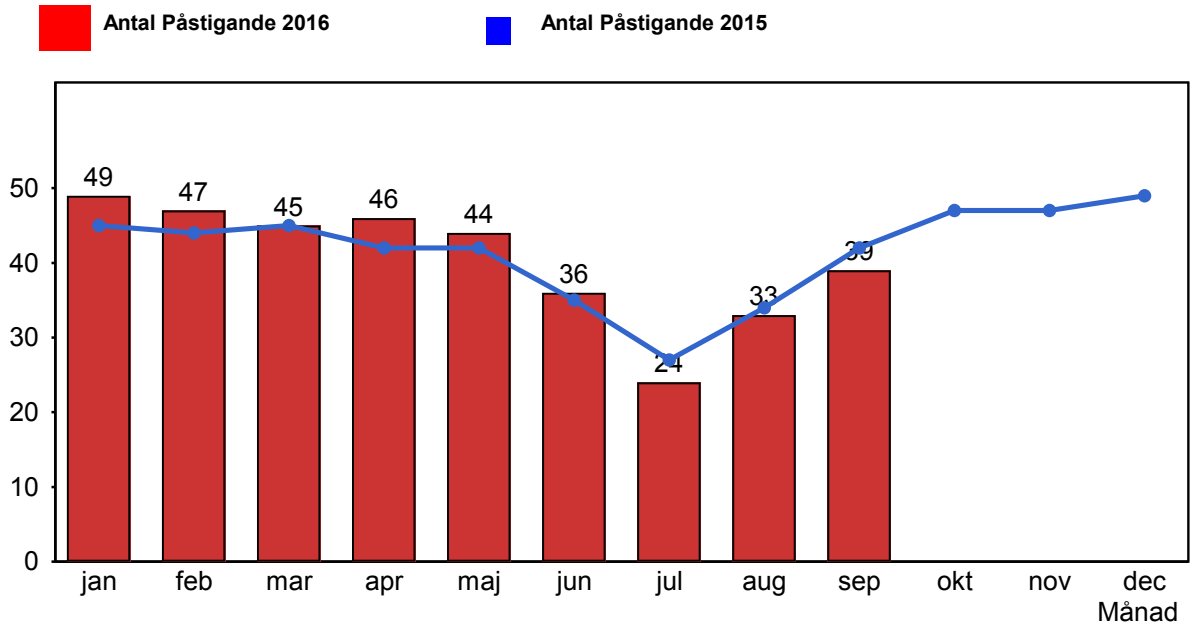
Godkänd ankomst:

Bussen ankommer till mät hållplatsen 3 till 0 minuter före annonserad tid. För vissa linjer är intervallet för godkända ankomster 5 till 0 minuter. Mål 75%.

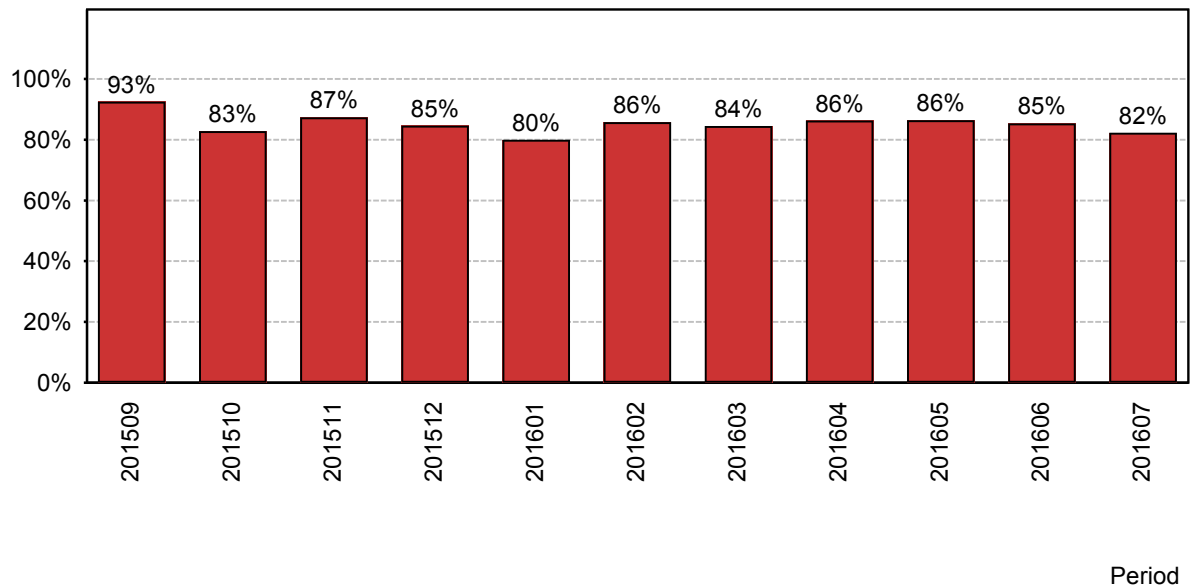
Mätningen baseras på ATR-data från vardagar.

3. Påstigande

3.1 Antal påstigande per dygn (tusental)

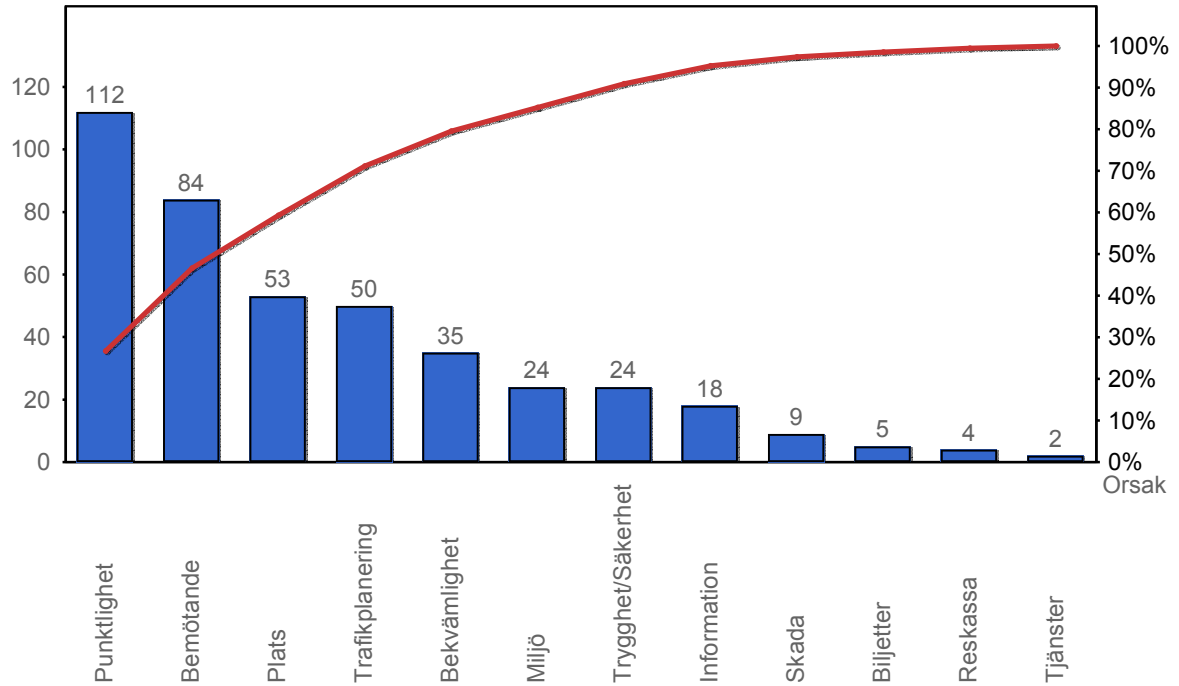


3.2 Valideringsgrad (%) (VBP/Antal påstigande, medelvärde per vardag)



4. Kundensynpunkter

4.1 Kundensynpunkter per kategori



4.2 Antal kundsynpunkter per 1 000 000 påstigande

