

# Månadsrapport Buss:

Keolis

Sammanfattning av alla  
avtalsområden

Augusti 2017

SL

Den här rapporten avser mätningar till och med Augusti 2017.

Följande källor används som underlag för rapporten:

- Entreprenörens avvikelserapporter
- ATR-material
- Kundtjänststatistik



# 1. Kommentarer

Kommentarer för Avtalsområde Huddinge/Botkyrka/Söderort Augusti 2017

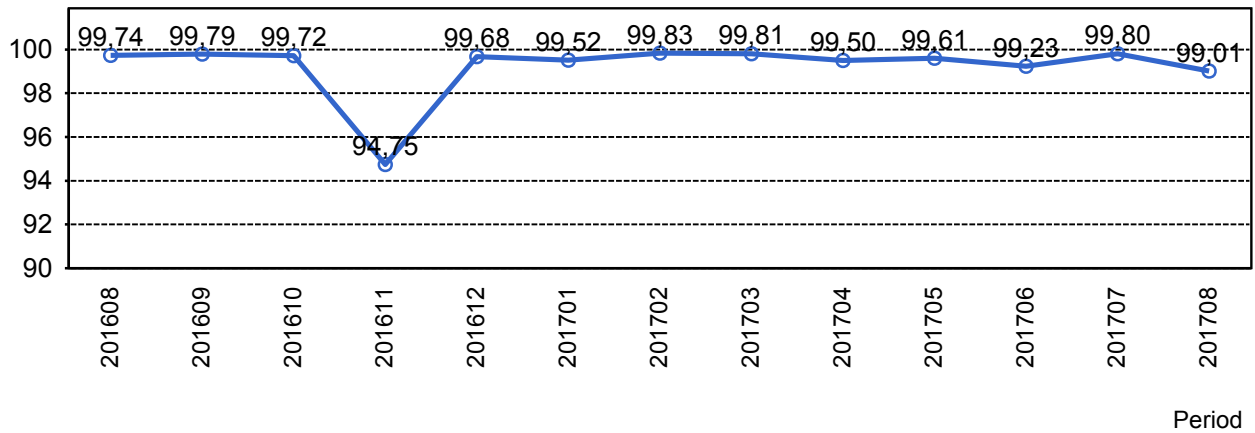
Kommentarer för Avtalsområde Innerstaden Augusti 2017

Kommentarer för Avtalsområde Lidingö Augusti 2017

Kommentarer för Avtalsområde Nacka/Värmdö Augusti 2017

## 2. Utförd och inställd trafik

### 2.1 Andel utförda avgångar i procent



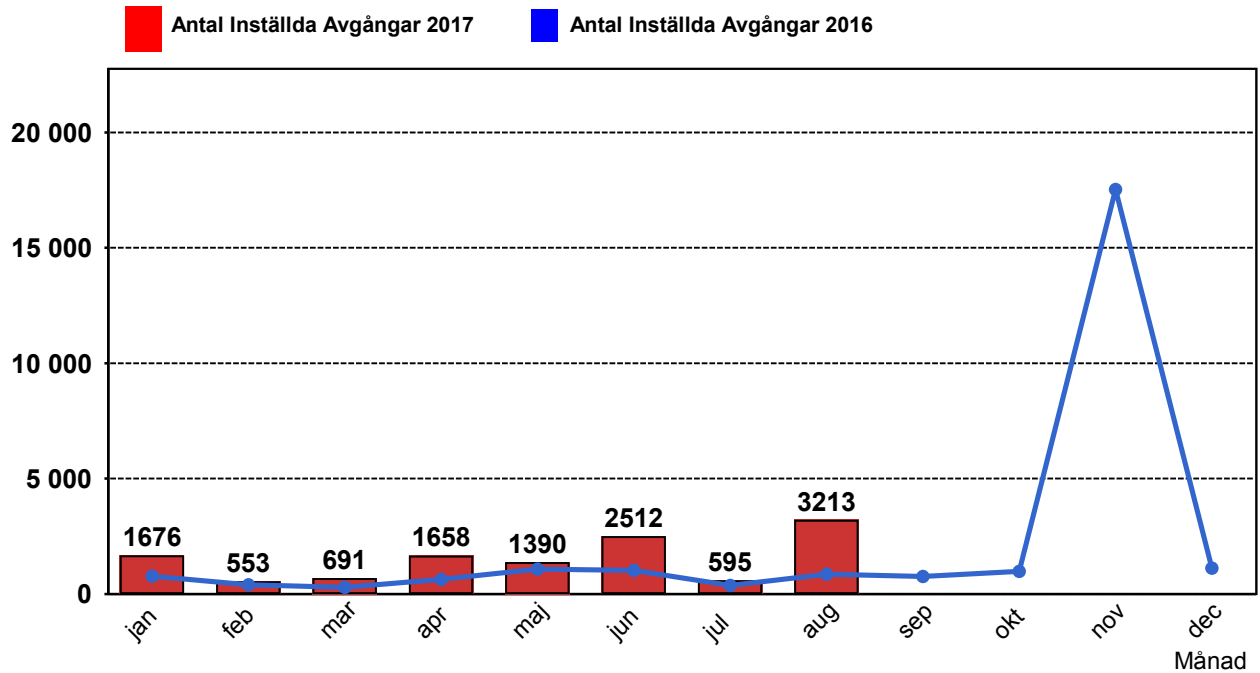
### 2.2 Orsaker till inställda avgångar.

Orsak	jan	feb	mar	apr	maj	jun	jul	aug
Fordon	247	232	219	261	296	433	191	657
Övrigt	0	0	0	0	0	0	0	1
Personal	209	118	143	171	178	807	175	1491
Yttre omständigheter	1220	203	329	1226	916	1272	229	1064
Totalt	1676	553	691	1658	1390	2512	595	3213

### 2.3 Antal förstärkningsturer.

Orsak	jan	feb	mar	apr	maj	jun	jul	aug
Förstärkning	861	807	842	1299	1732	1673	1524	2567

## 2.4 Antal inställda turer under 2017 jämfört med 2016

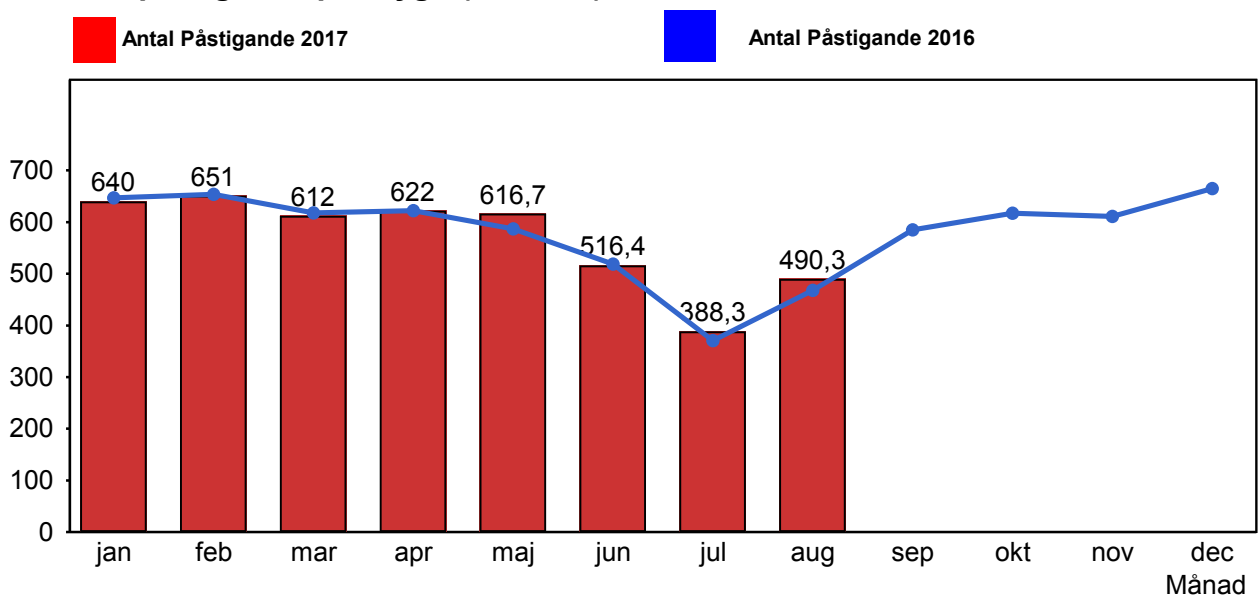


## 2.5 Antal inställda turer per avtalsområde under 2017

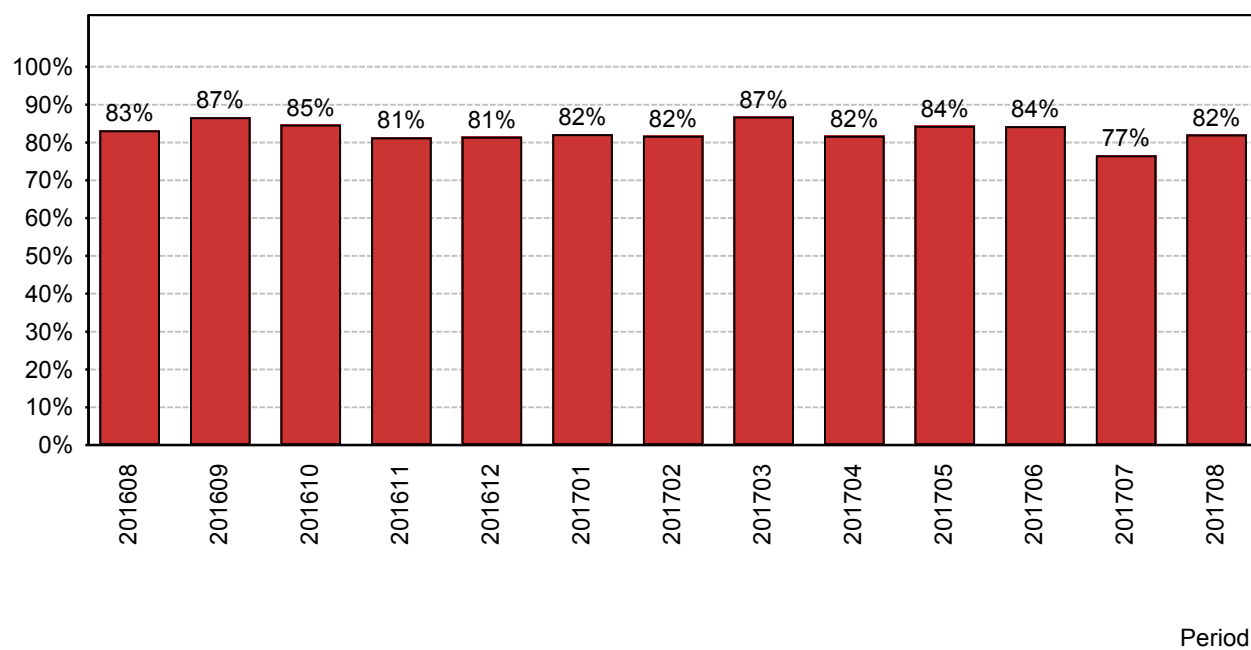
Avtalsområde	...	jan	feb	mar	apr	maj	jun	jul	aug
Huddinge/Botkyrka/Söderort		411	113	162	359	366	176	145	284
Innerstaden		1155	367	452	1115	904	2079	358	2676
Lidingö		60	36	35	49	49	188	54	182
Nacka/Värmdö		50	37	42	135	71	69	38	71

## 3. Påstigande

### 3.1 Antal påstigande per dygn (tusental)

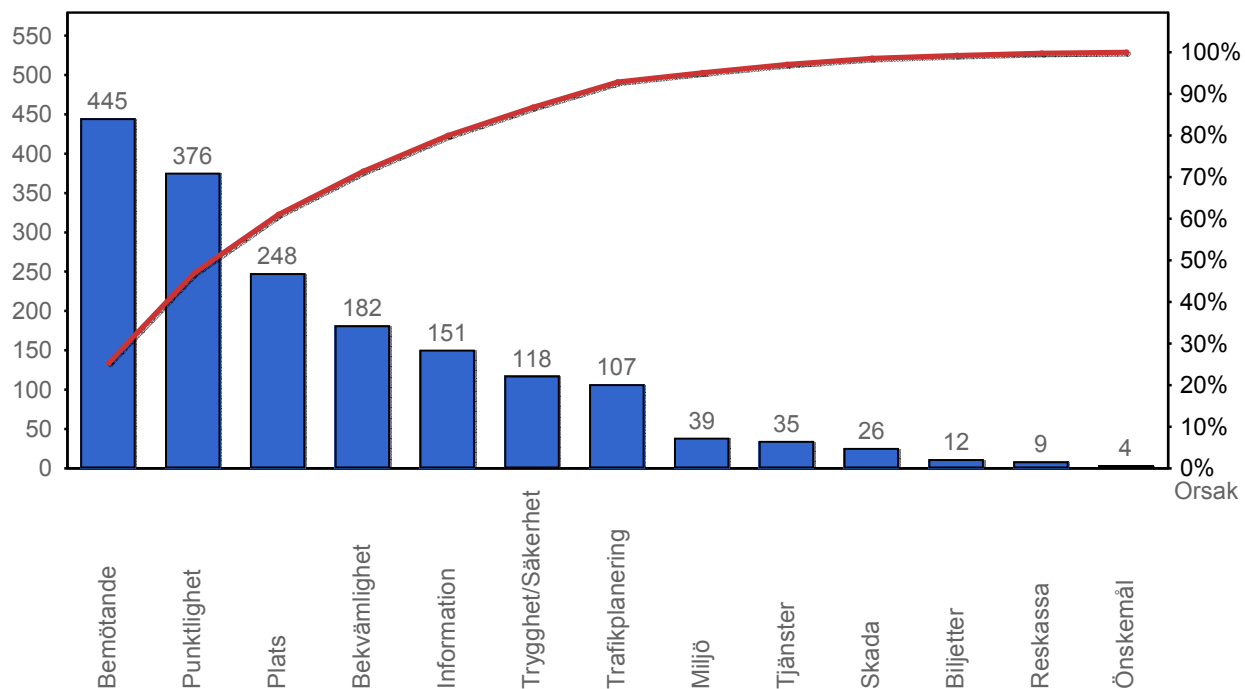


### 3.2 Valideringsgrad (%) (VBP/Antal påstigande, medelvärde per vardag)

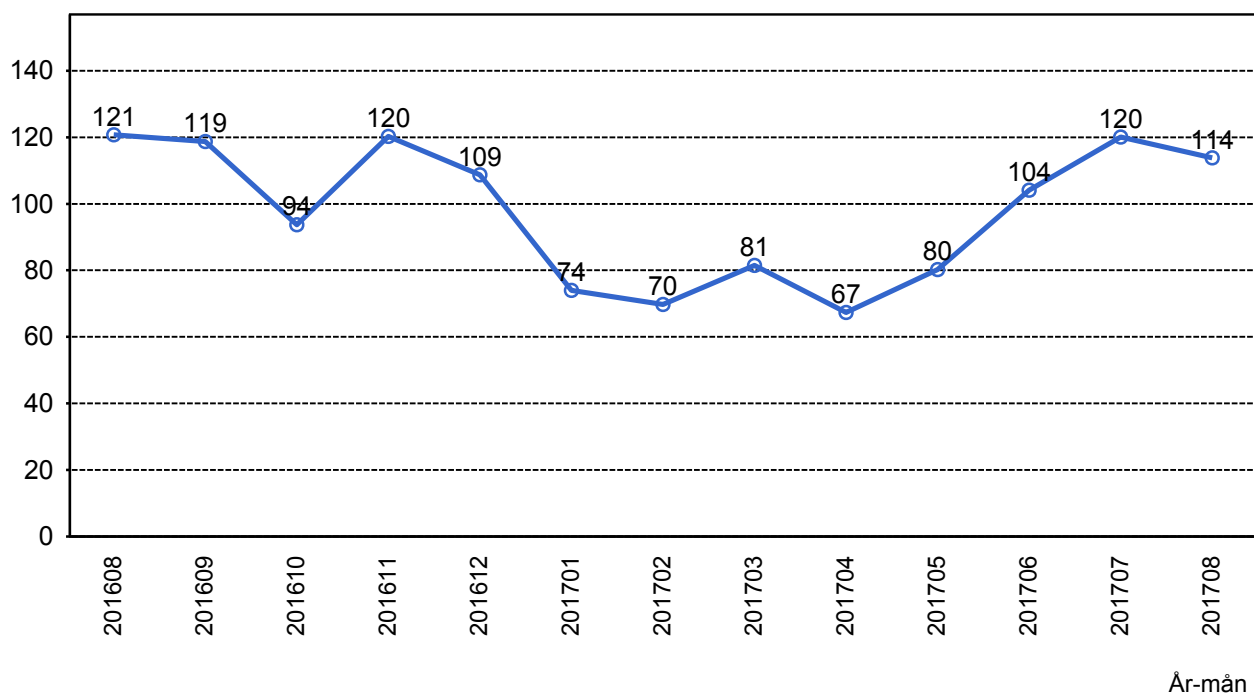


## 4. Kundensynpunkter

### 4.1 Kundensynpunkter per kategori



### 4.2 Antal kundsynpunkter per 1 000 000 påstigande



## 5. Resegaranti

### 5.1 Utbetalt belopp per måned

