

Månadsrapport för Roslagsbanan

Arriva

Augusti 2017

SL

Den här rapporten avser mätningar till och med Augusti 2017.

Följande källor används som underlag för rapporten:

- Entreprenörens avvikelserrapporter
- ATR-material
- Kundtjänststatistik

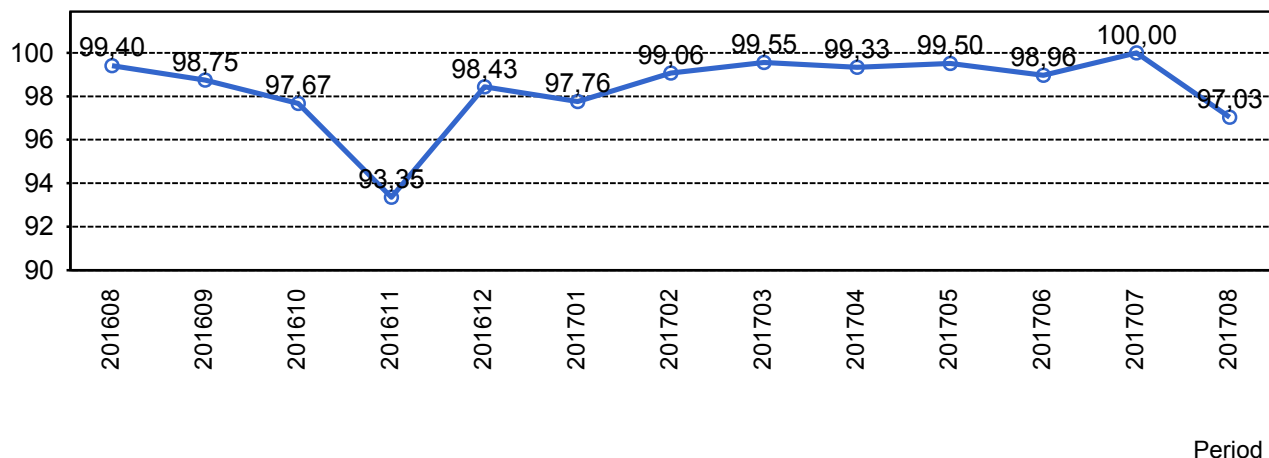


1. Kommentarer

Kommentarer för Avtalsområde Roslagsbanan Augusti 2017

2. Utförd och inställd trafik

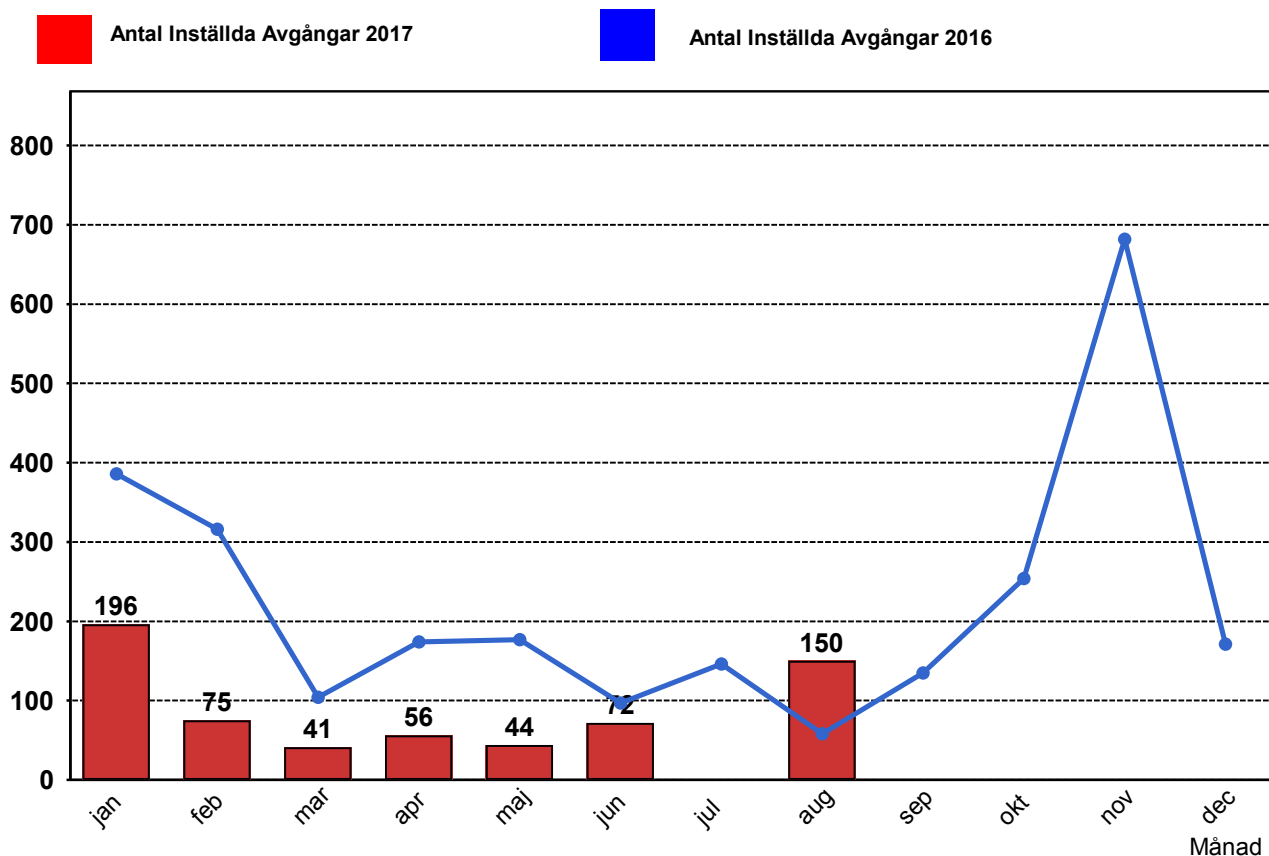
2.1 Andel utförda avgångar i procent



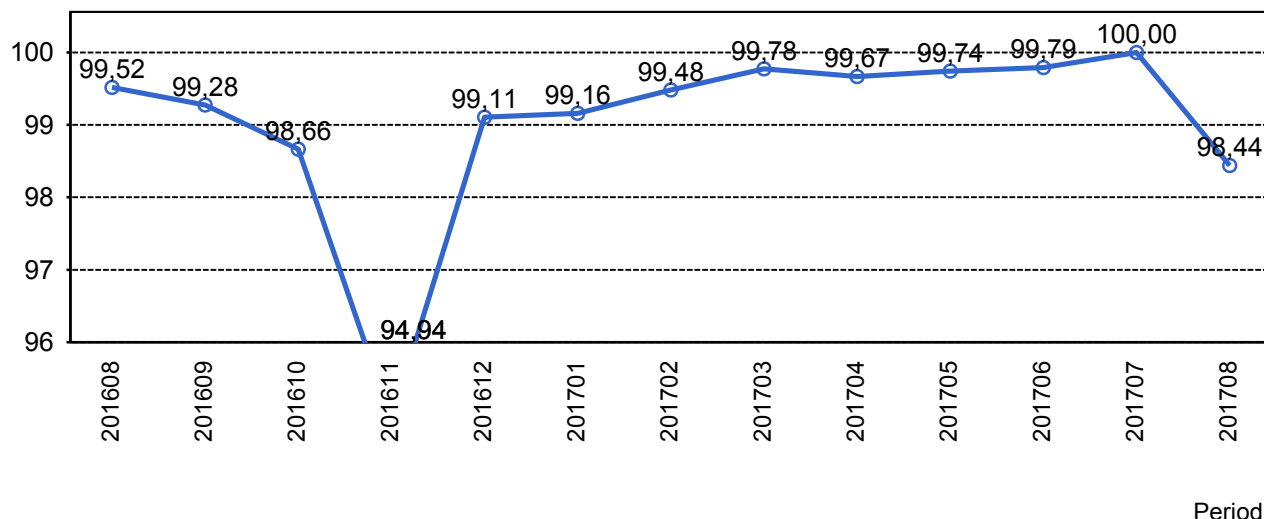
2.2 Orsaker till inställda avgångar.

Orsak	jan	feb	mar	apr	maj	jun	aug
Entreprenör	5	2	3	20	9	3	30
SL Bana/Signal	150	59	26	21	22	10	114
Underhållsentreprenör	34	9	10	9	10	3	6
Yttre omständigheter	7	5	2	6	3	56	0

2.3 Antal inställda avgångar under 2017 jämfört med 2016



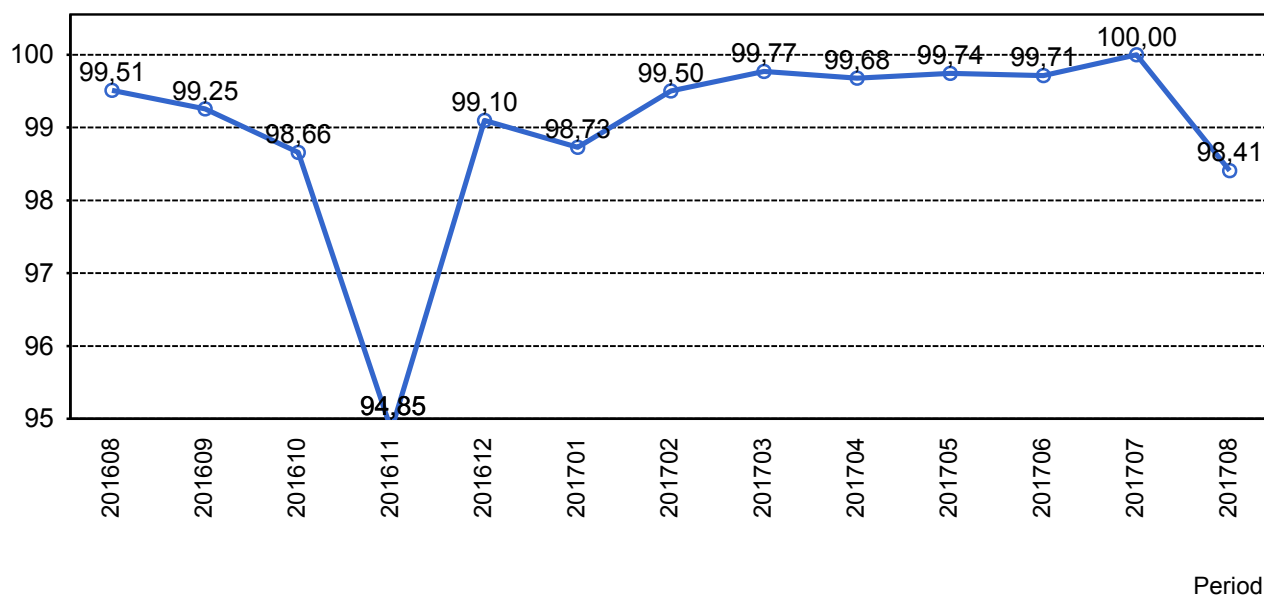
2.4 Andel utförda tågtimmar



2.5 Orsaker, ej utförda tågtimmar

Orsak	jan	feb	mar	apr	maj	jun	aug
Entreprenör	1	0	0	6	1	0	7
SL Bana/Signal	43	15	5	5	6	1	27
Underhållsentreprenör	11	4	4	1	4	1	2
Yttre omständigheter	2	1	1	0	0	4	0

2.6 Andel utförda tågakilometer

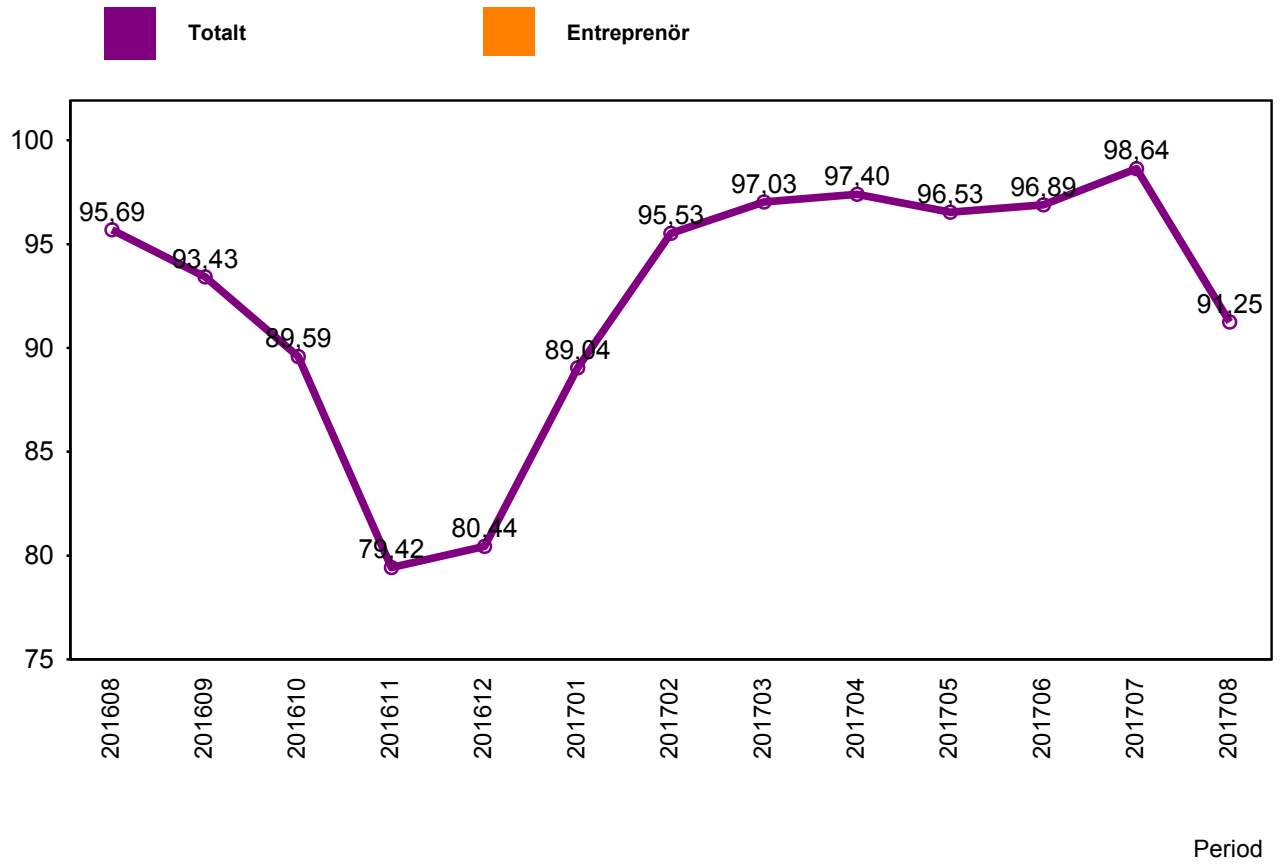


2.7 Orsaker, ej utförda tågakilometer

Orsak	jan	feb	mar	apr	maj	jun	aug
Entreprenör	65	4	8	268	33	10	319
SL Bana/Signal	1855	639	207	214	278	77	1125
Underhållsentreprenör	469	151	176	58	151	61	68
Yttre omständigheter	60	30	32	14	7	245	0

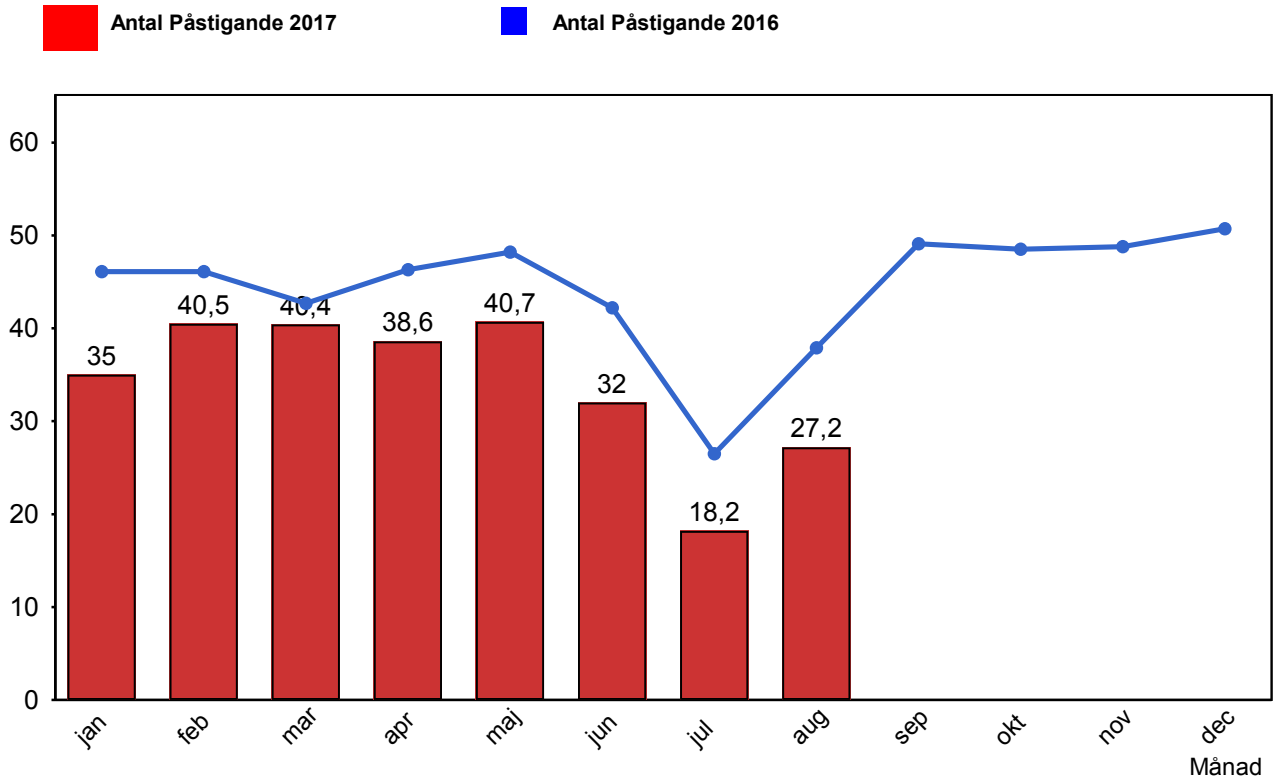
3. Punktlighet

3.1 Punktlighet, avgångar.



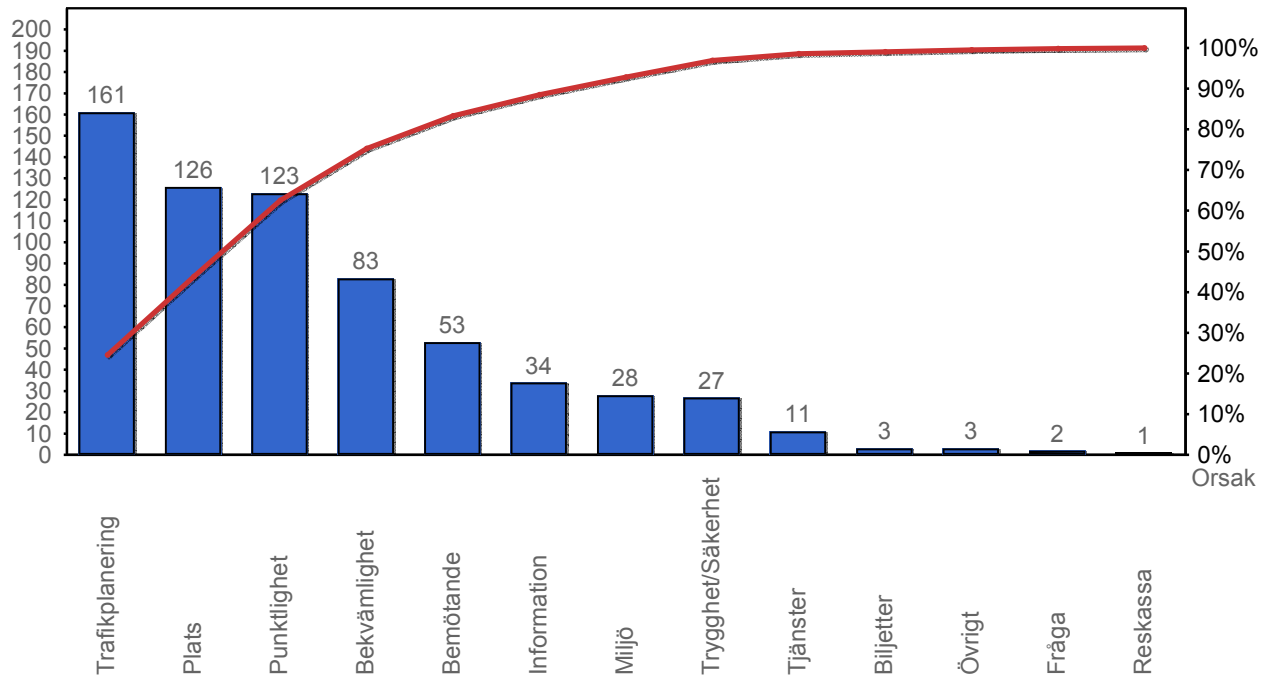
4. Påstigande

4.1 Antal påstigande per dygn (tusental)

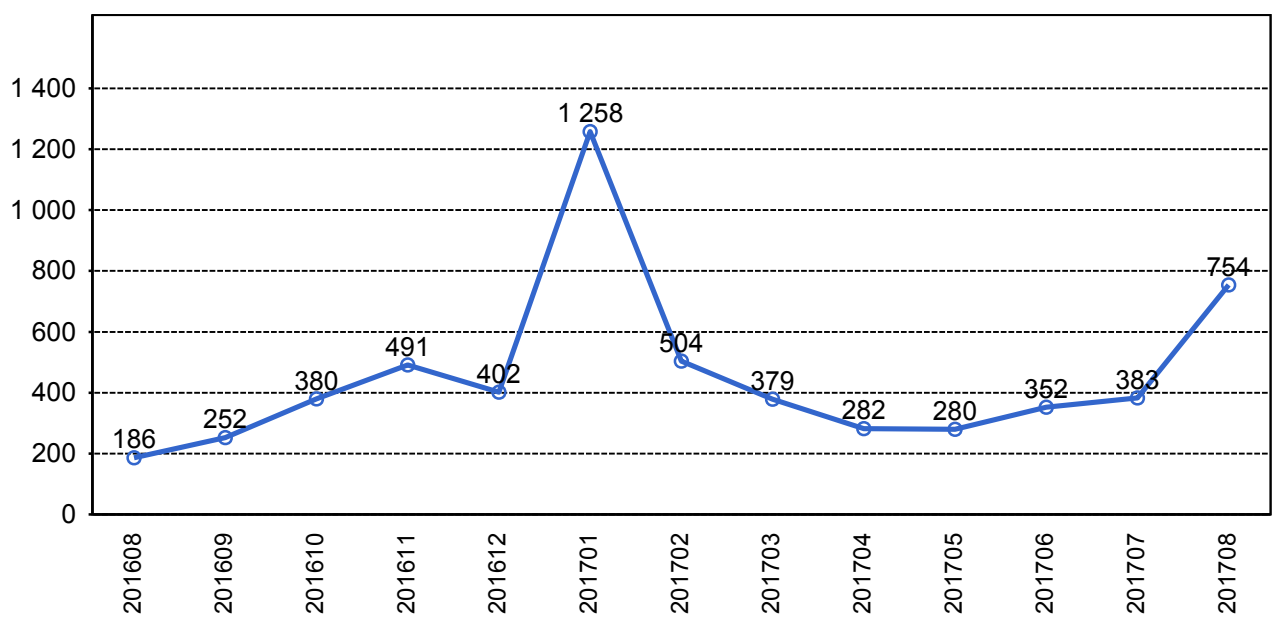


5. Kundensynpunkter

5.1 Kundensynpunkter per kategori



5.2 Antal kundsynpunkter per 1 000 000 påstigande



År-månad

6. Resegaranti

6.1 Utbetalt belopp per måned

