

Månadsrapport Buss, avtalsområde:

Södertälje

Nobina

Februari 2017

SL

Den här rapporten avser mätningar till och med Februari 2017.

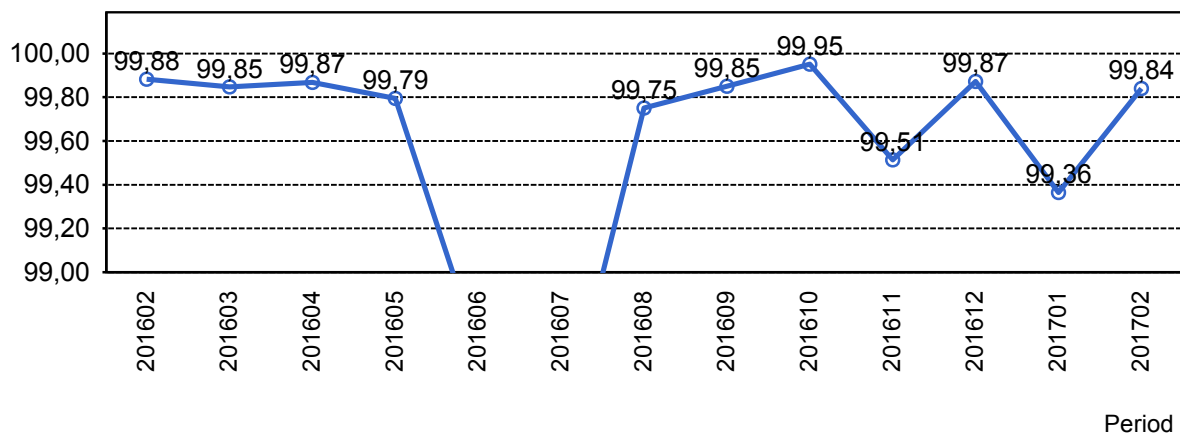
Följande källor används som underlag för rapporten:

- Entreprenörens avvikelserrapporter
- ATR-material
- Kundtjänststatistik



1. Utförd och inställd trafik

1.1 Andel utförda avgångar i procent.



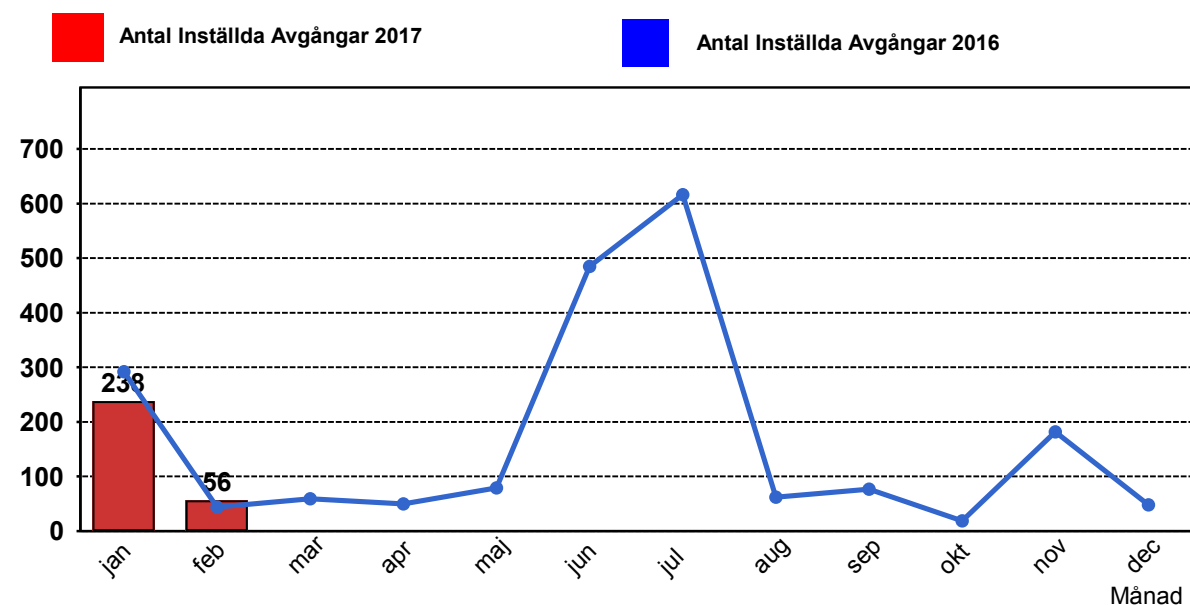
1.2 Orsaker till inställda avgångar.

Orsak	jan	feb
Fordon	19	21
Övrigt	198	15
Personal	18	9
Yttre omständigheter	3	11
Totalt	238	56

1.3 Antal förstärkningsturer.

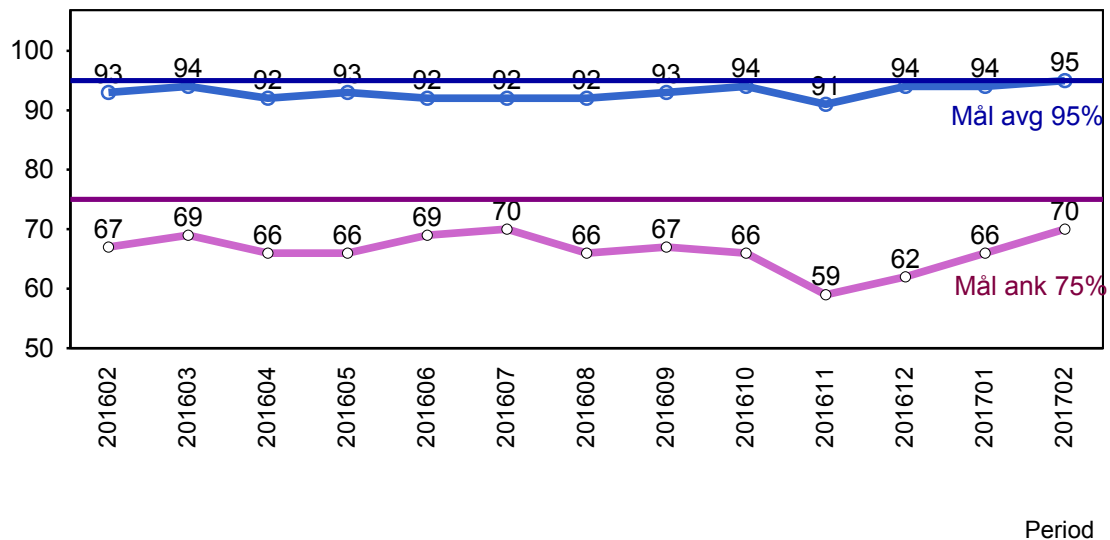
Orsak	jan	feb
Förstärkning	49	37

1.4 Antal inställda turer under 2017 jämfört med 2016



2. Punktlighet

2.1 Officiella punktlighetsmätningen på tvåmånadersperioder, from mars 2007 anges månadsvärden



Godkänd avgång:

Bussen avgår från mät hållplatsen 0 till 3 minuter efter annonserad tid. Om bussen avgår var femtonde minut eller oftare i högtrafik kan intervallet för godkända avgångar vara 0 till 2 minuter. Mål 95%.

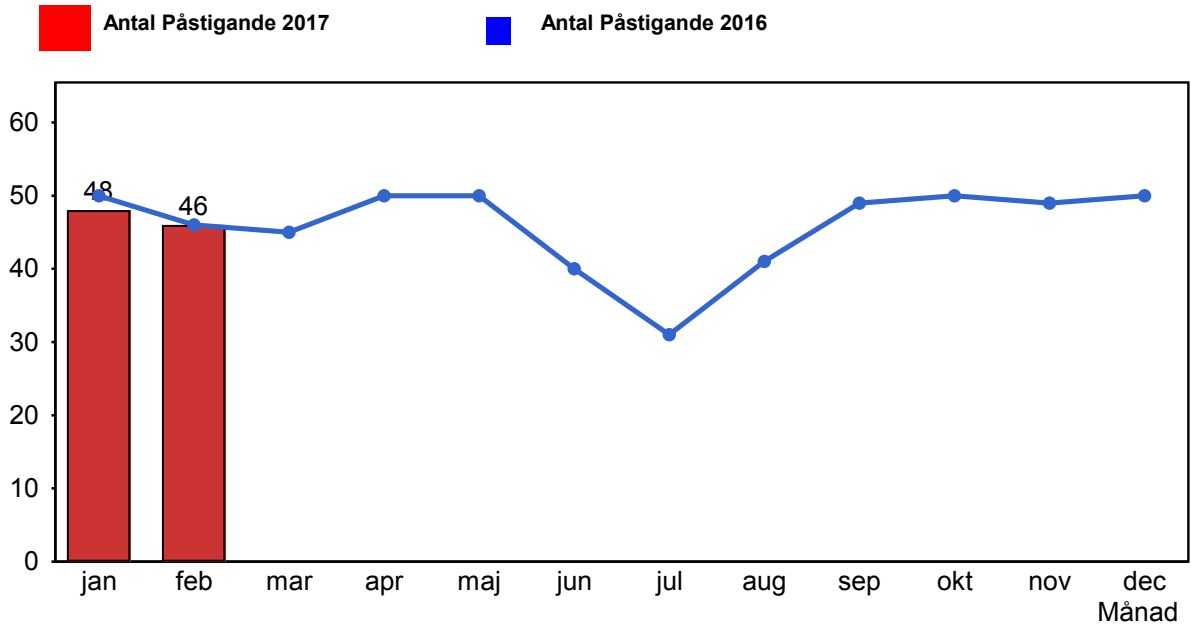
Godkänd ankomst:

Bussen ankommer till mät hållplatsen 3 till 0 minuter före annonserad tid. För vissa linjer är intervallet för godkända ankomster 5 till 0 minuter. Mål 75%.

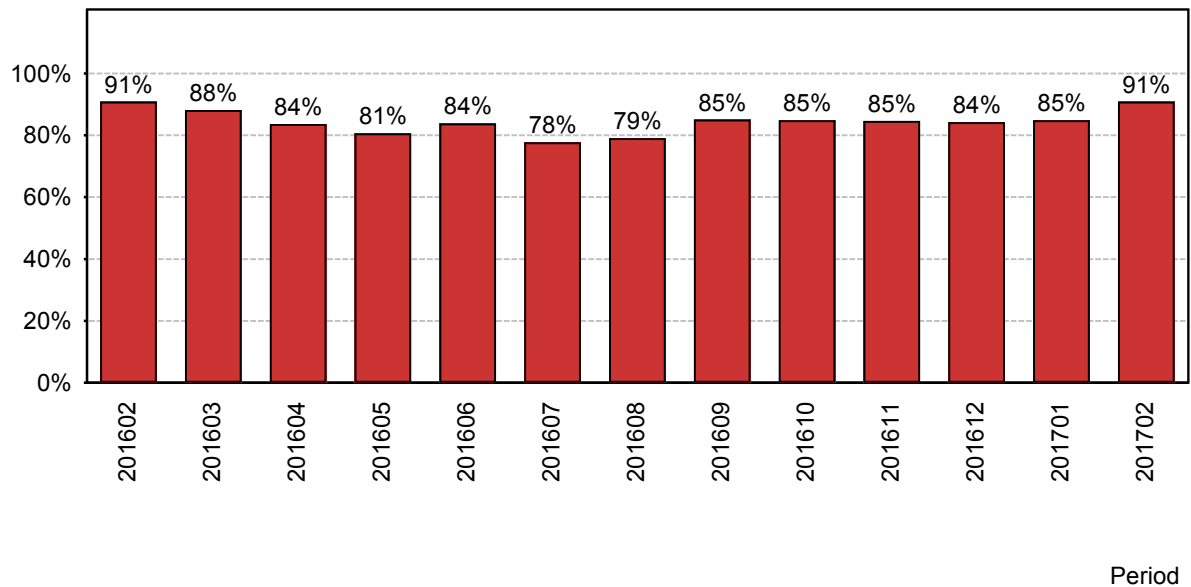
Mätningen baseras på ATR-data från vardagar.

3. Påstigande

3.1 Antal påstigande per dygn (tusental)

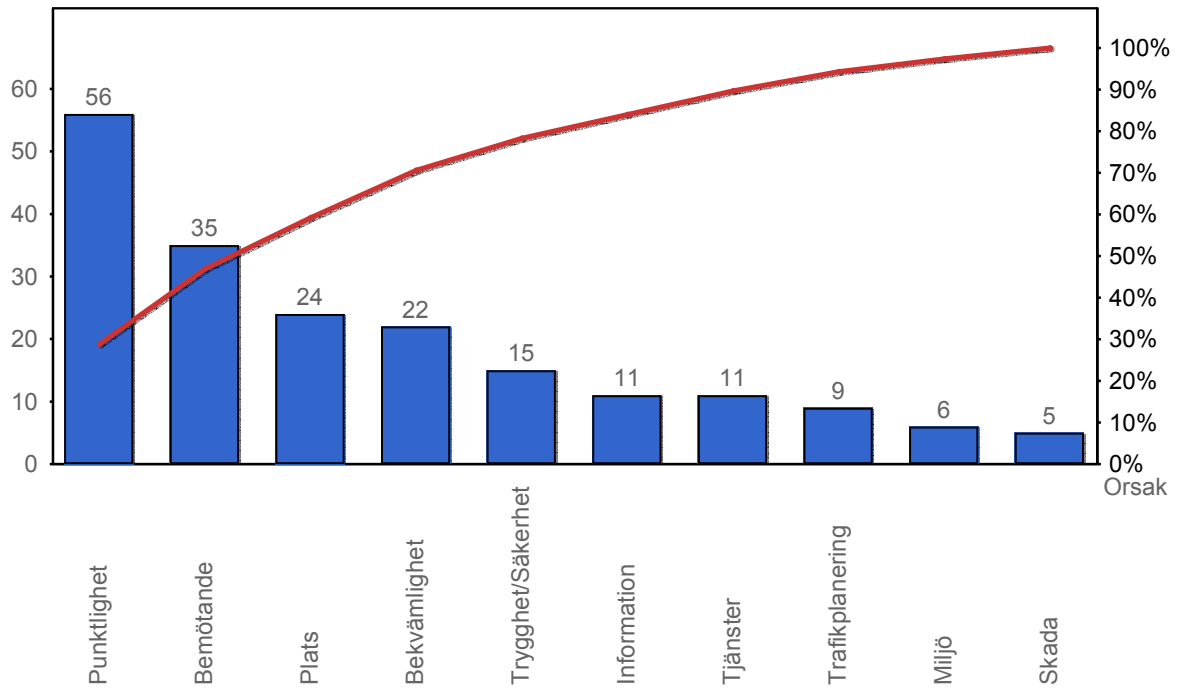


3.2 Valideringsgrad (%) (VBP/Antal påstigande, medelvärde per vardag)



4. Kundensynpunkter

4.1 Kundensynpunkter per kategori



4.2 Antal kundsynpunkter per 1 000 000 påstigande

