

Månadsrapport för Spårväg City

AB Stockholms Spårvägar

Februari 2017

SL

Den här rapporten avser mätningar till och med Februari 2017.

Följande källor används som underlag för rapporten:

- Entreprenörens avvikelserrapporter
- ATR-material
- Kundtjänststatistik

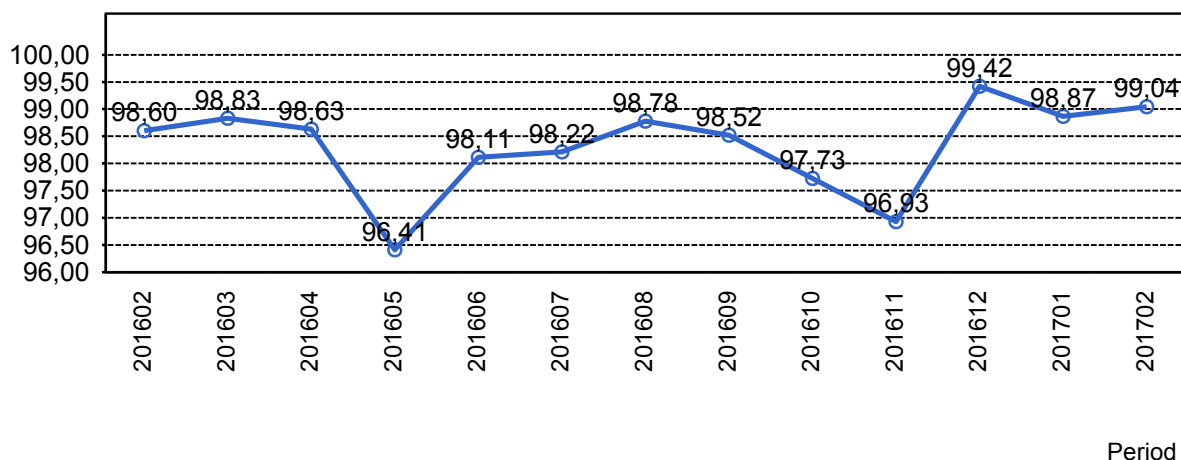


1. Kommentarer

Kommentarer för Avtalsområde Spårväg City Februari 2017

2. Utförd och inställd trafik

2.1 Andel utförda avgångar i procent



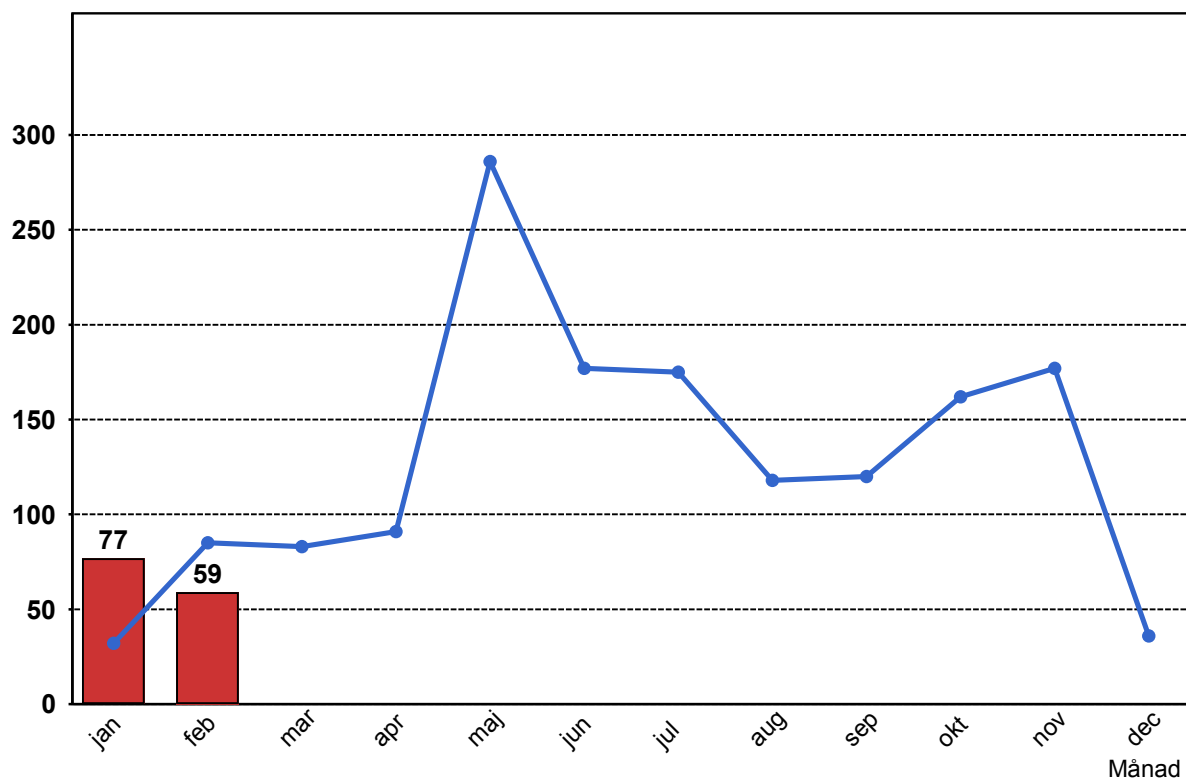
2.2 Orsaker till inställda avgångar.

Orsak	jan	feb
Entreprenör	0	10
Yttre omständigheter	77	49

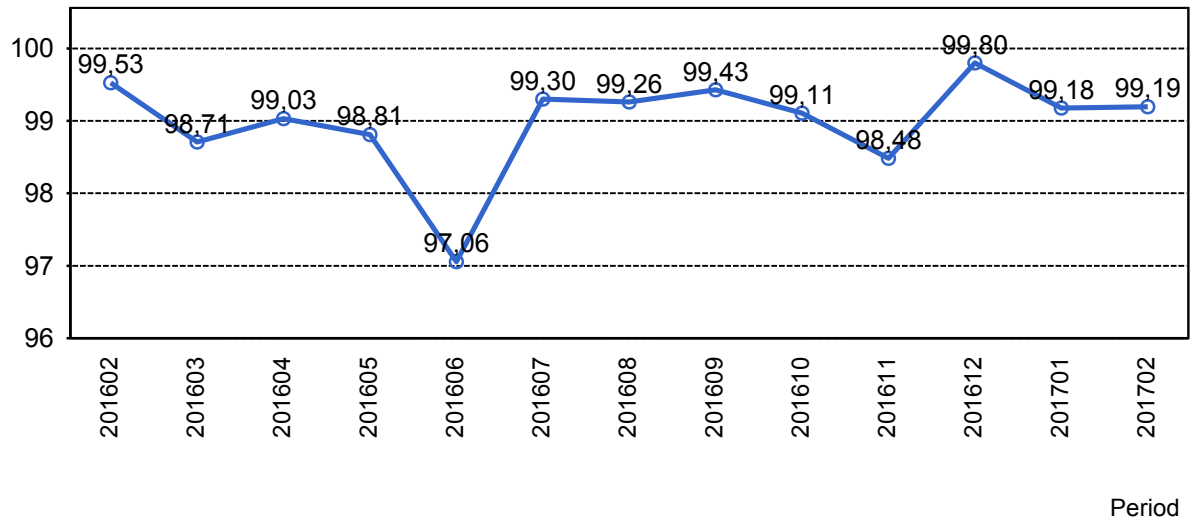
2.3 Antal inställda avgångar under 2017 jämfört med 2016

■ Antal Inställda Avgångar 2017

■ Antal Inställda Avgångar 2016



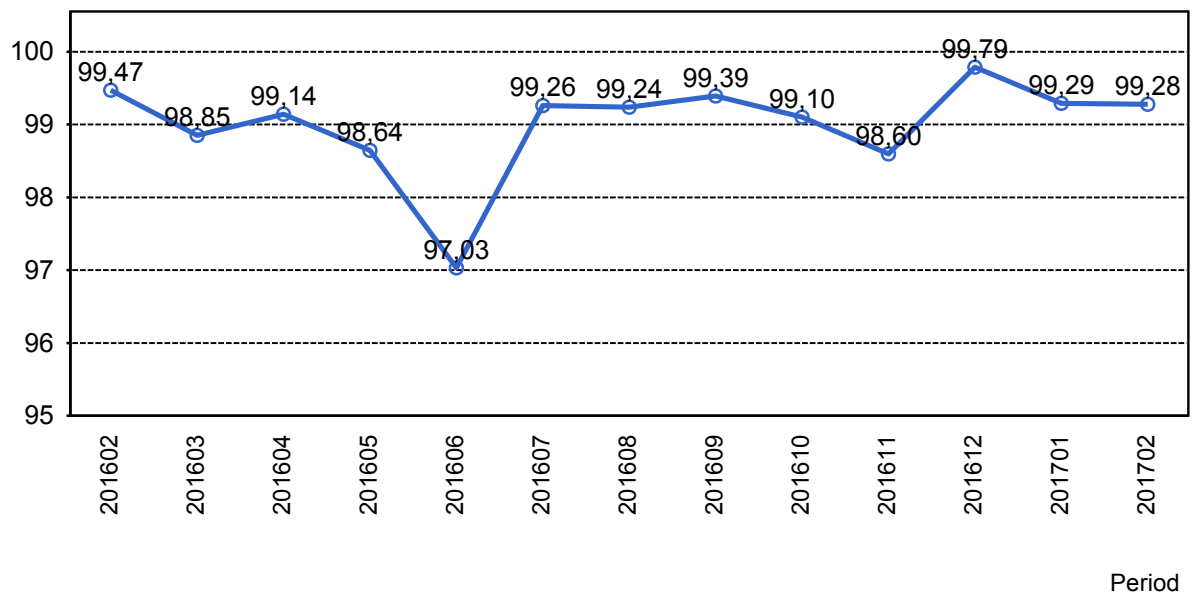
2.4 Andel utförda tågtimmar



2.5 Orsaker, ej utförda tågtimmar

Orsak	jan	feb
Entreprenör	0	1
Yttre omständigheter	11	9

2.6 Andel utförda tågakilometer

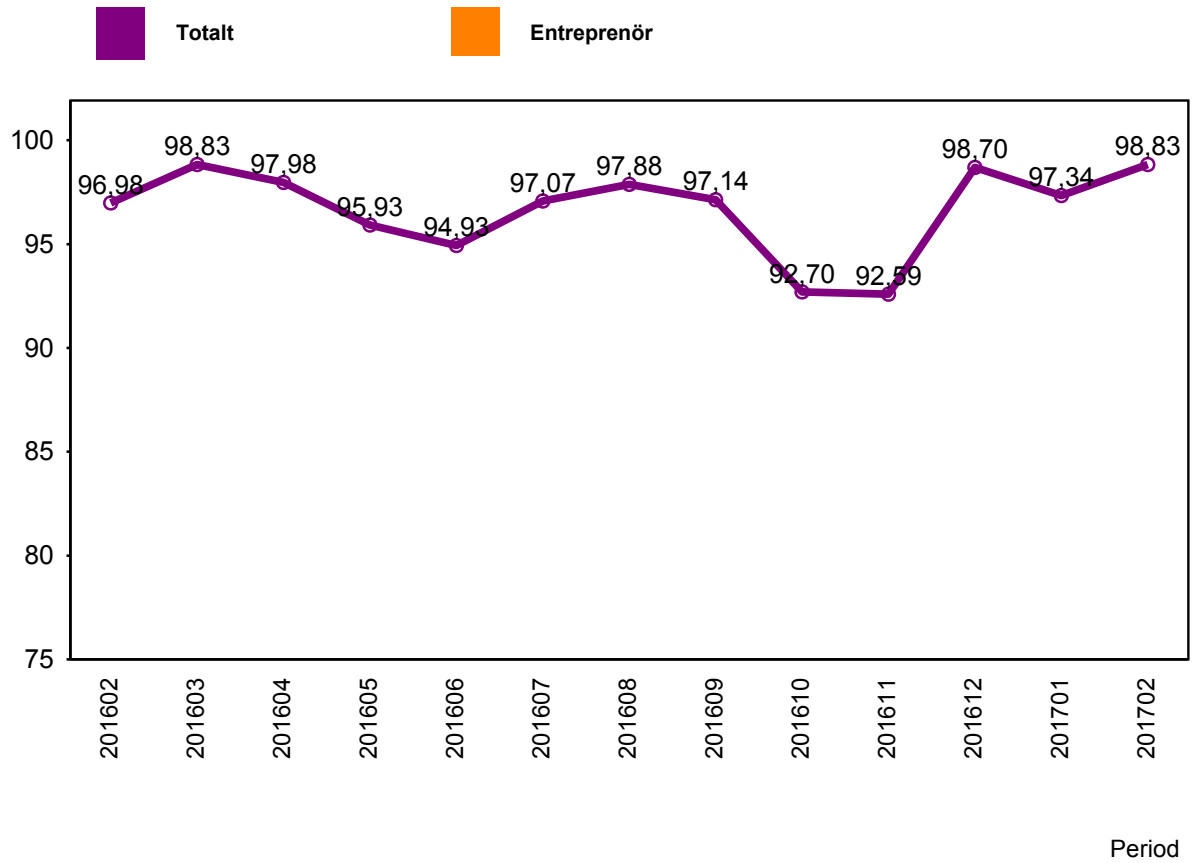


2.7 Orsaker, ej utförda tågakilometer

Orsak	jan	feb
Entreprenör	0	10
Yttre omständigheter	152	134

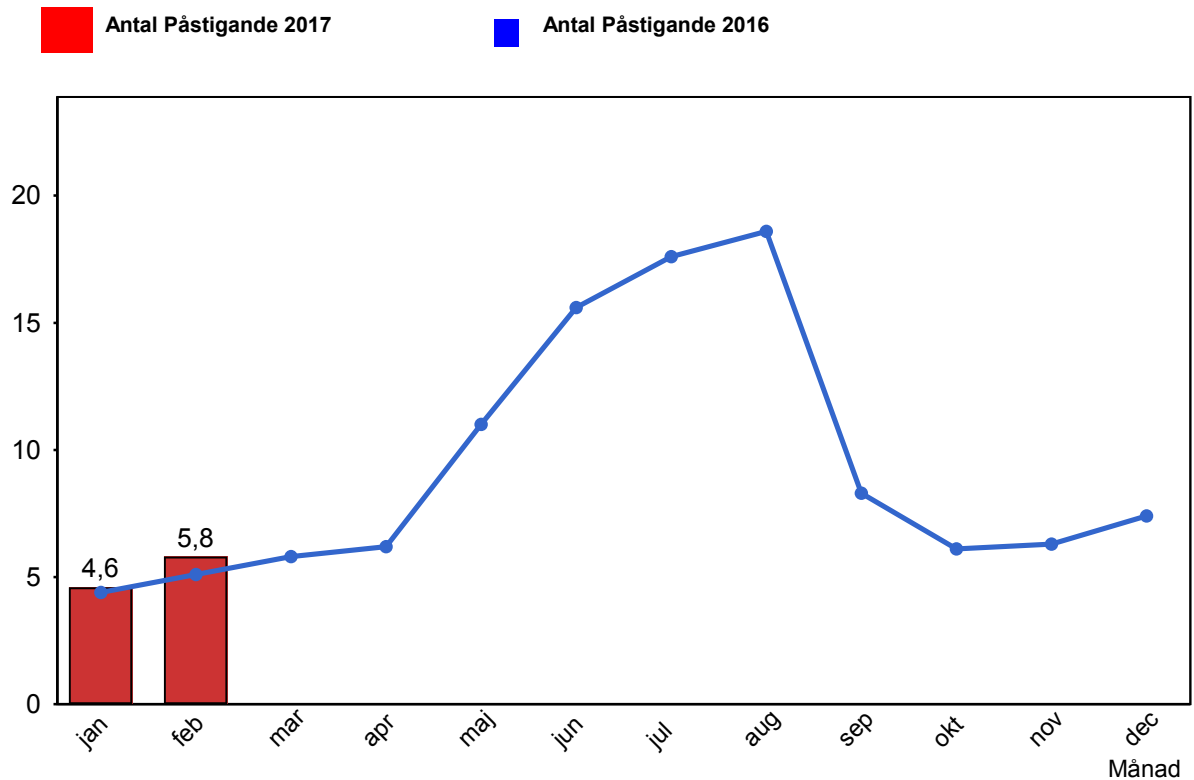
3. Punktlighet

3.1 Punktlighet, avgångar.

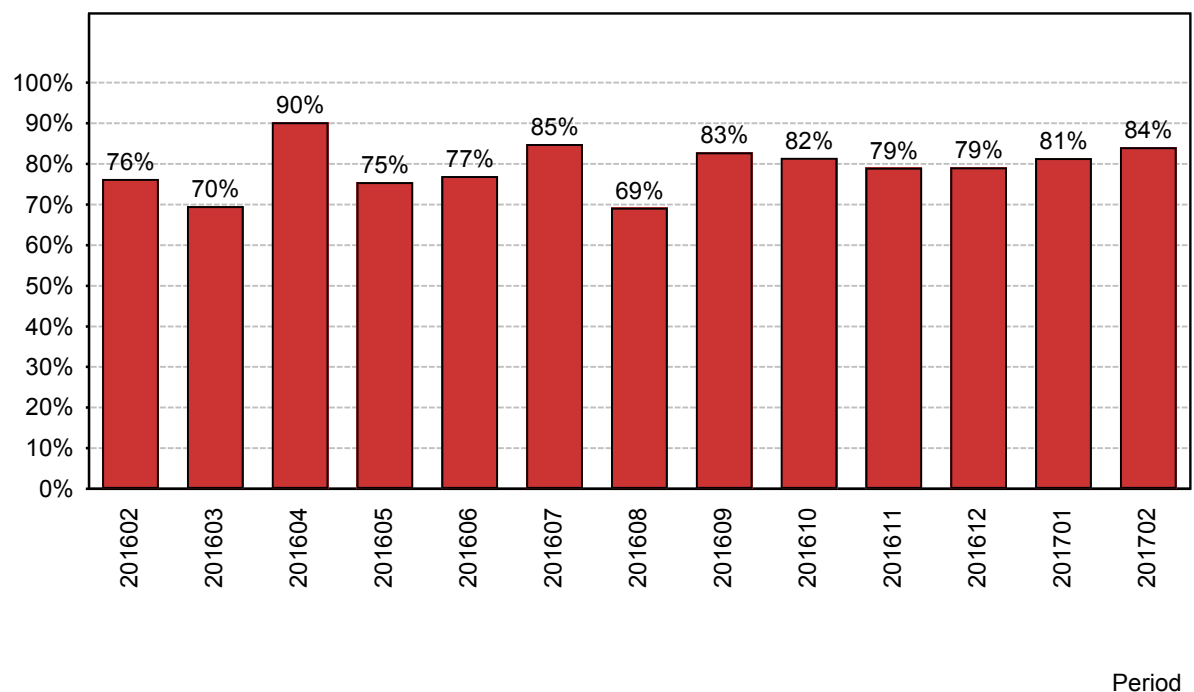


4. Påstigande

4.1 Antal påstigande per dygn (tusental)

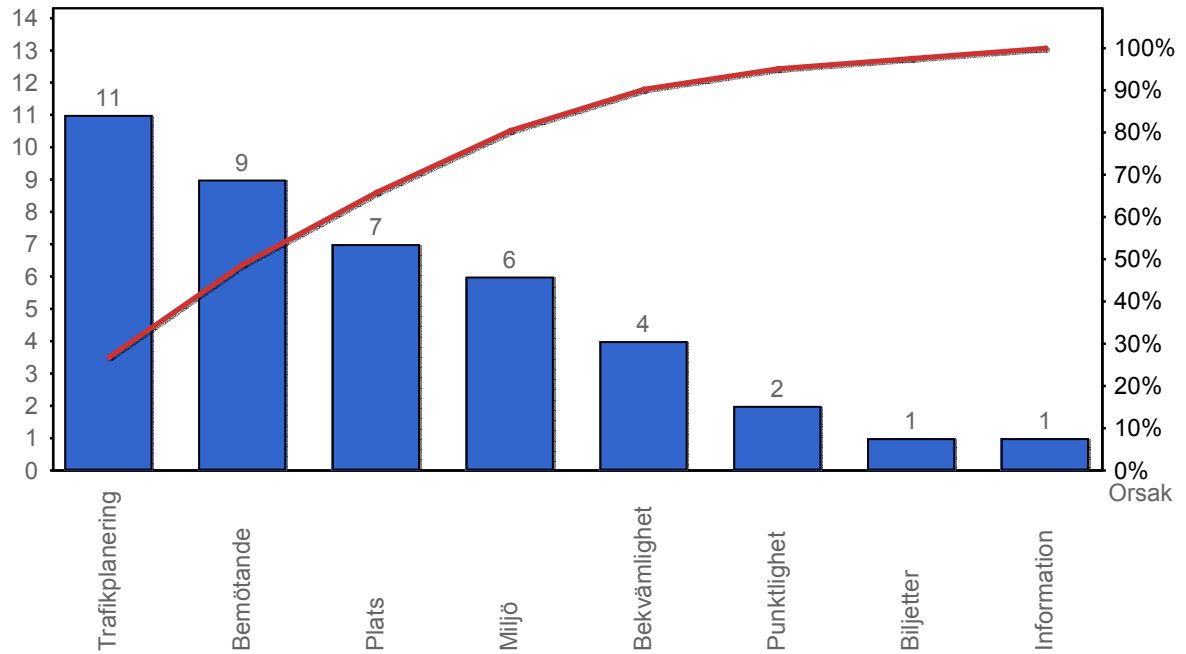


4.2 Valideringsgrad (%) (VBP/Antal påstigande, medelvärde per vardag)

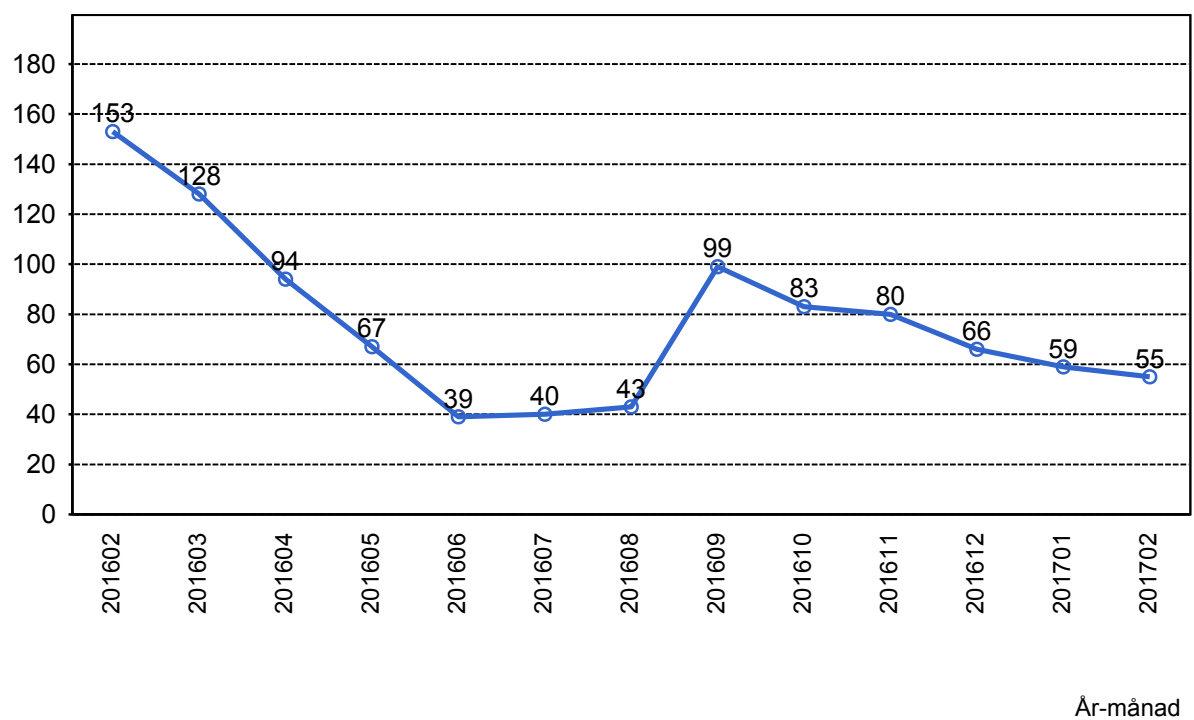


5. Kundensynpunkter

5.1 Kundensynpunkter per kategori



5.2 Antal kundsynpunkter per 1 000 000 påstigande



6. Resegaranti

6.1 Utbetalt belopp per måned

