

Månadsrapport Lokaltåg, avtalsområde:

# Tvärbanan

Arriva

Februari 2017

SL

Den här rapporten avser mätningar till och med Februari 2017.

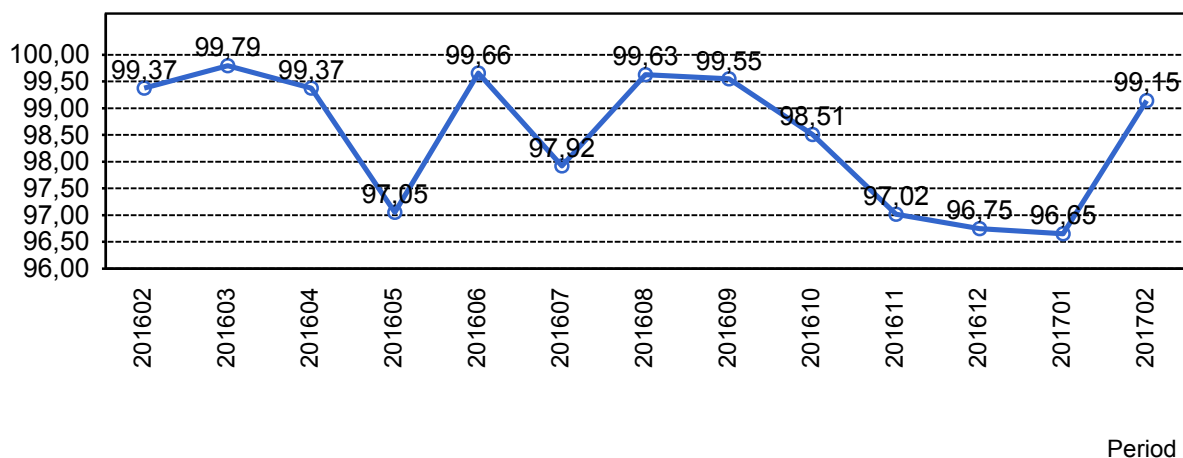
Följande källor används som underlag för rapporten:

- Entreprenörens avvikelserrapporter
- ATR-material
- Kundtjänststatistik



# 1. Utförd och inställd trafik

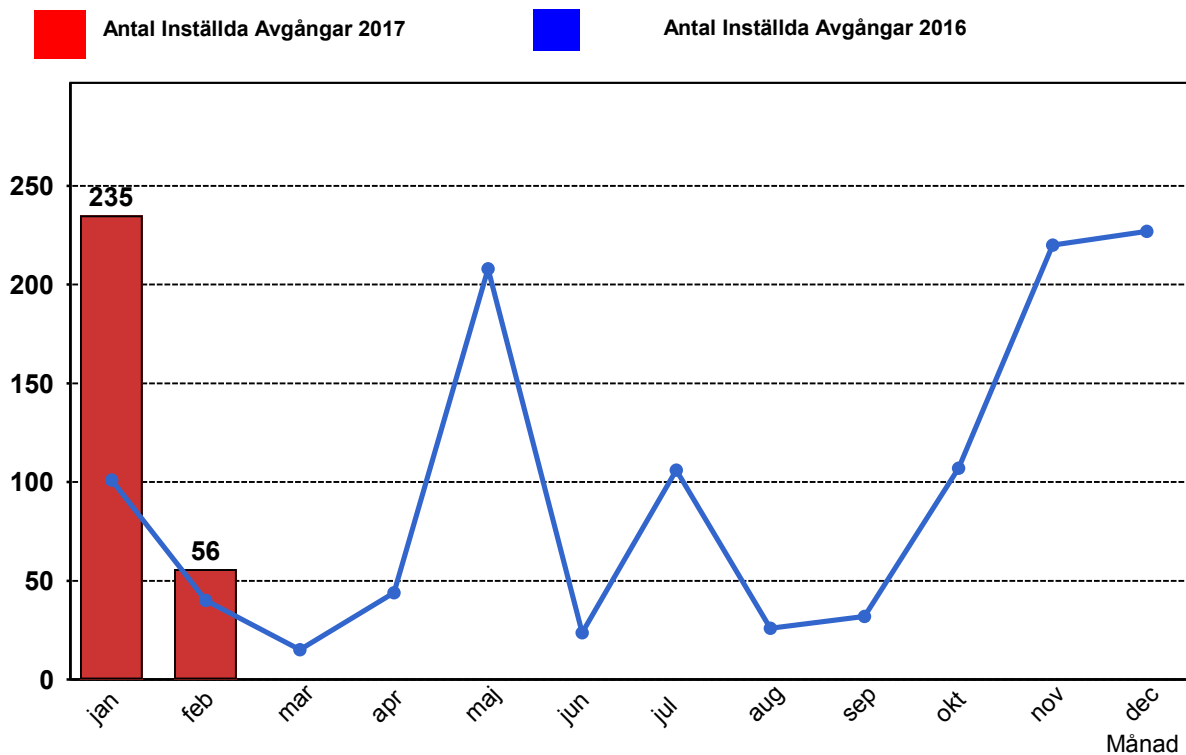
## 1.1 Andel utförda avgångar i procent.



## 1.2 Orsaker till inställda avgångar.

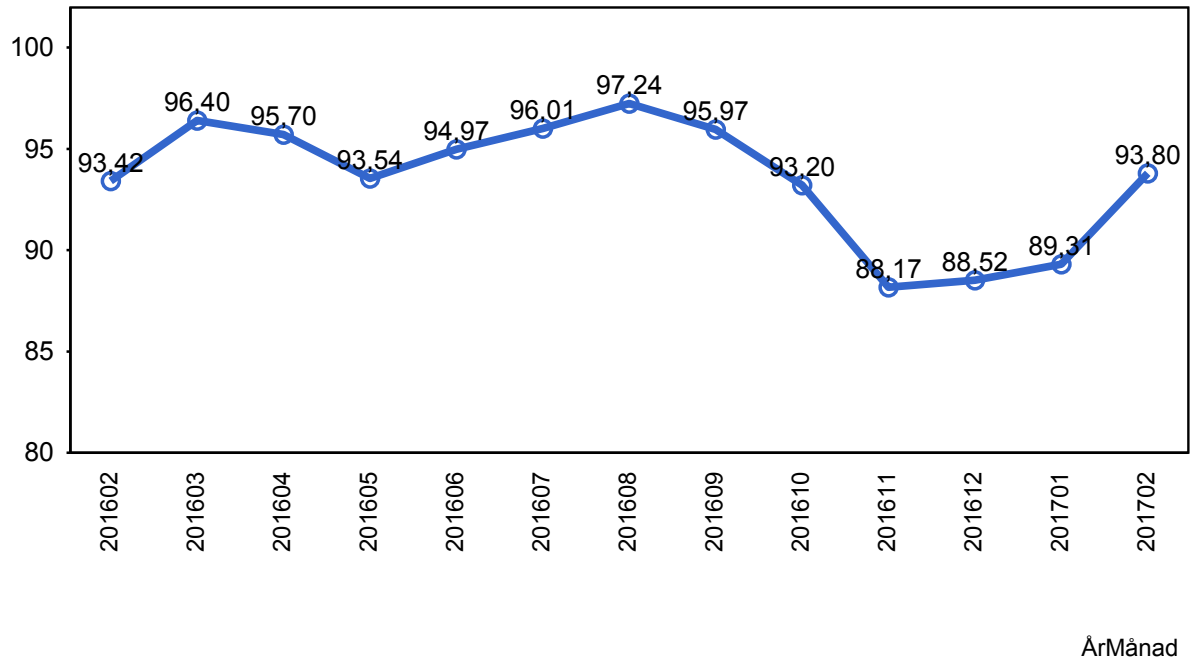
Orsak	jan	feb
Entreprenör	11	4
SL Bana/Signal	138	20
Underhållsentreprenör	57	14
Yttre omständigheter	29	18

## 1.3 Antal inställda avgångar under 2017 jämfört med 2016



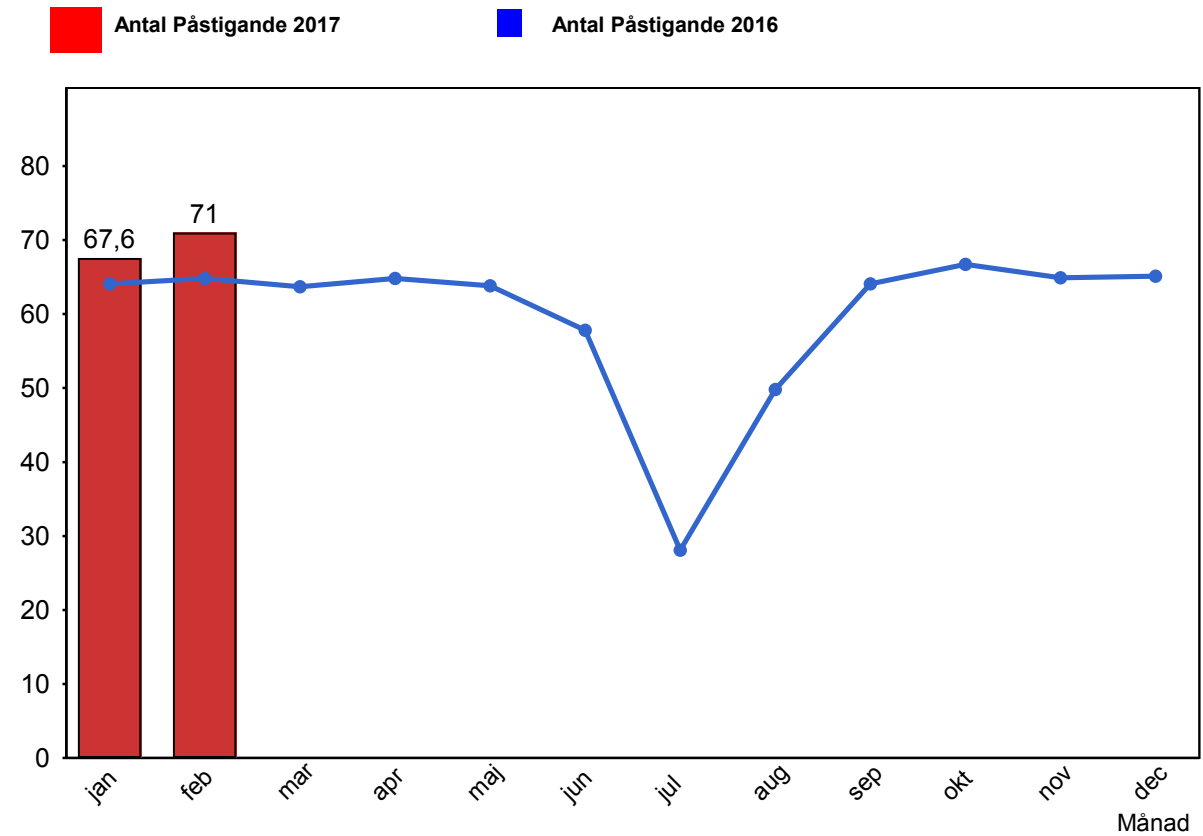
## 2. Punktlighet

### 2.1 Punktlighet, avgångar.

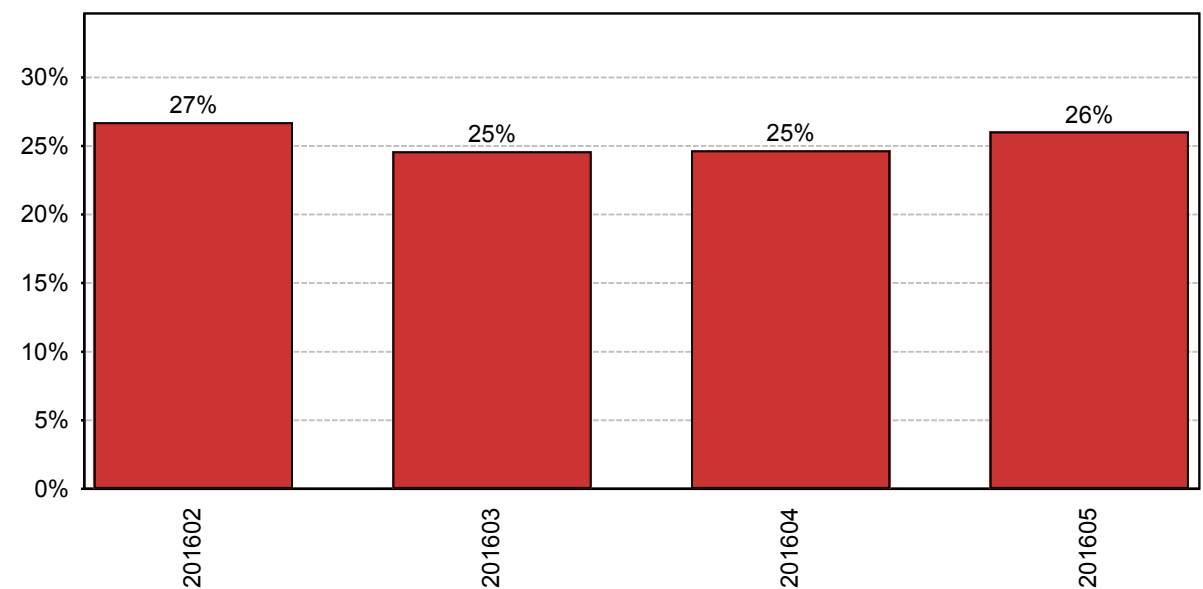


### 3. Påstigande

#### 3.1 Antal påstigande per dygn (tusental)



#### 3.2 Valideringsgrad (%) (VBP/Antal påstigande, medelvärde per vardag)

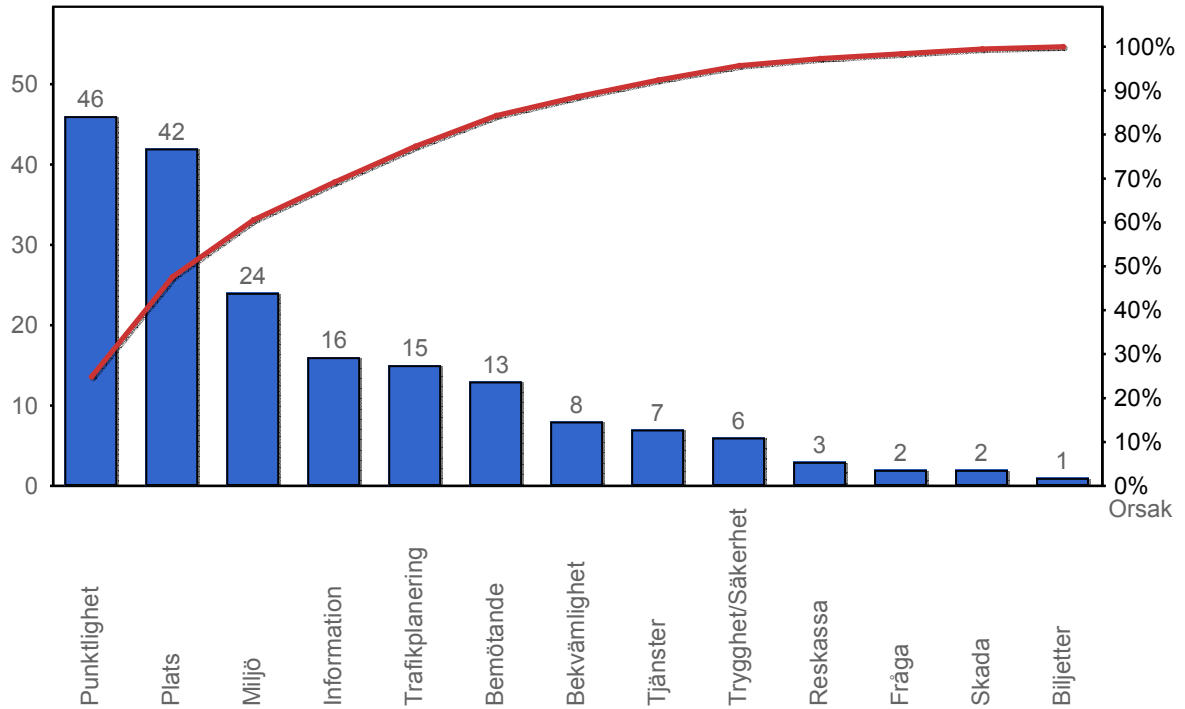


Valideringsgrad för hela Tvärbanan, Solna och Sicklagrenarna sammanlagt.

Period

## 4. Kundensynpunkter

### 4.1 Kundensynpunkter per kategori



### 4.2 Antal kundsynpunkter per 1 000 000 påstigande

