

# Månadsrapport för Spårväg City

## AB Stockholms Spårvägar

Juli 2017

SL

Den här rapporten avser mätningar till och med Juli 2017.

Följande källor används som underlag för rapporten:

- Entreprenörens avvikelserrapporter
- ATR-material
- Kundtjänststatistik

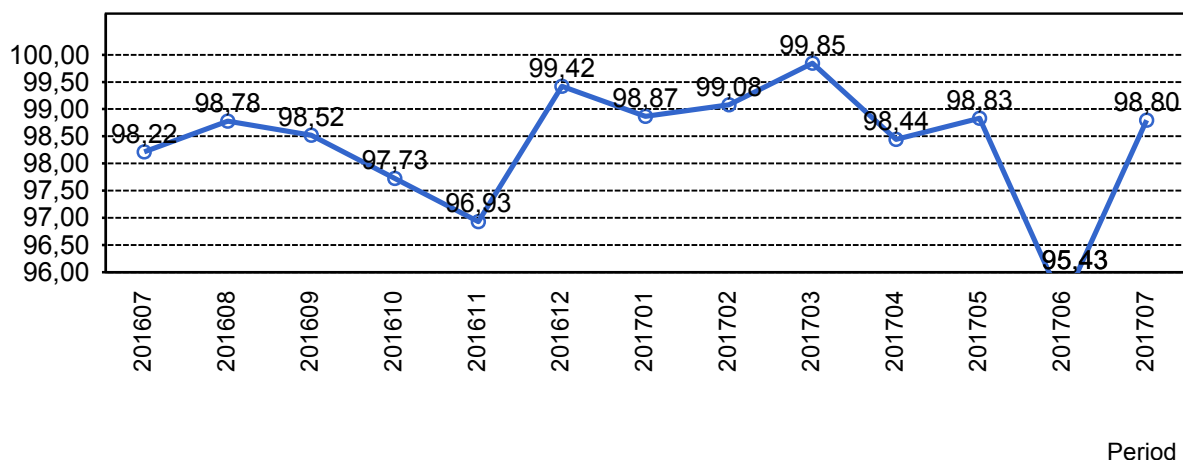


# 1. Kommentarer

Kommentarer för Avtalsområde Spårväg City Juli 2017

## 2. Utförd och inställd trafik

### 2.1 Andel utförda avgångar i procent



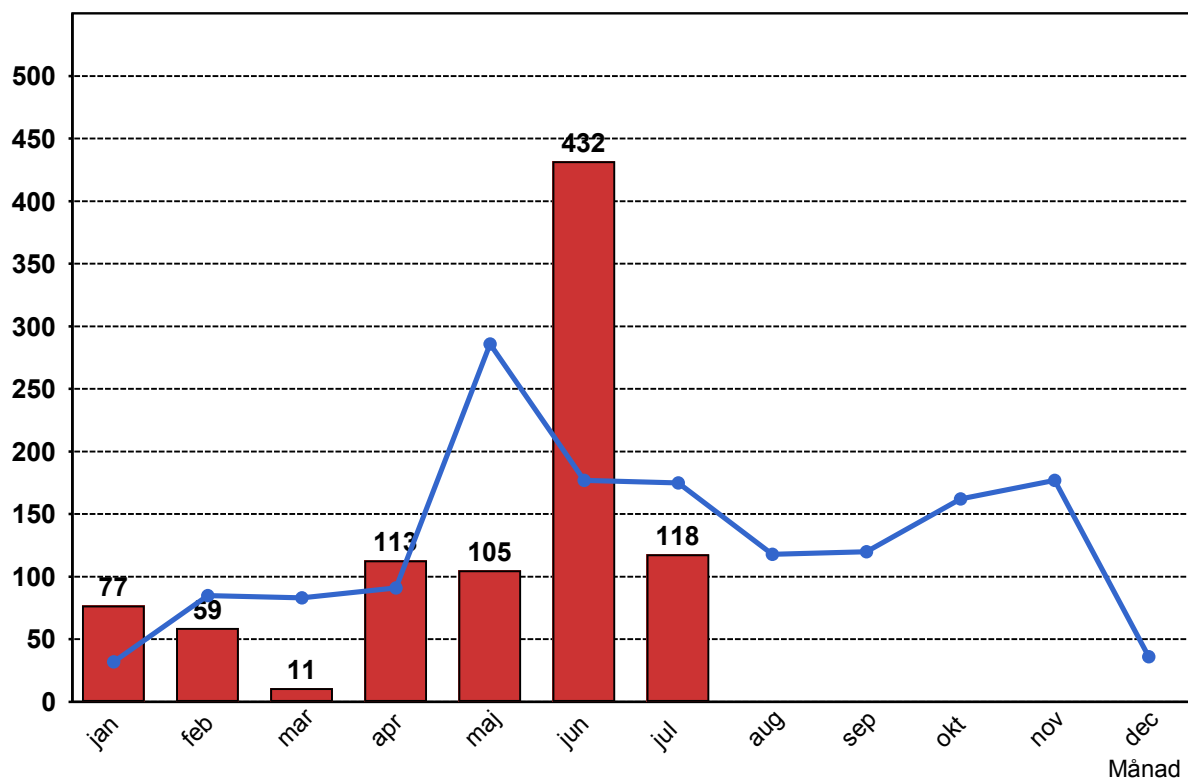
### 2.2 Orsaker till inställda avgångar.

Orsak	jan	feb	mar	apr	maj	jun	jul
Entreprenör	0	10	1	2	7	11	1
Övrigt	0	0	0	52	0	6	0
SL Bana/Signal	0	0	0	0	0	247	2
SL Fordon	0	0	0	0	0	2	4
Underhållsentreprenör	0	0	0	0	20	0	0
Yttre omständigheter	77	49	10	59	78	166	111

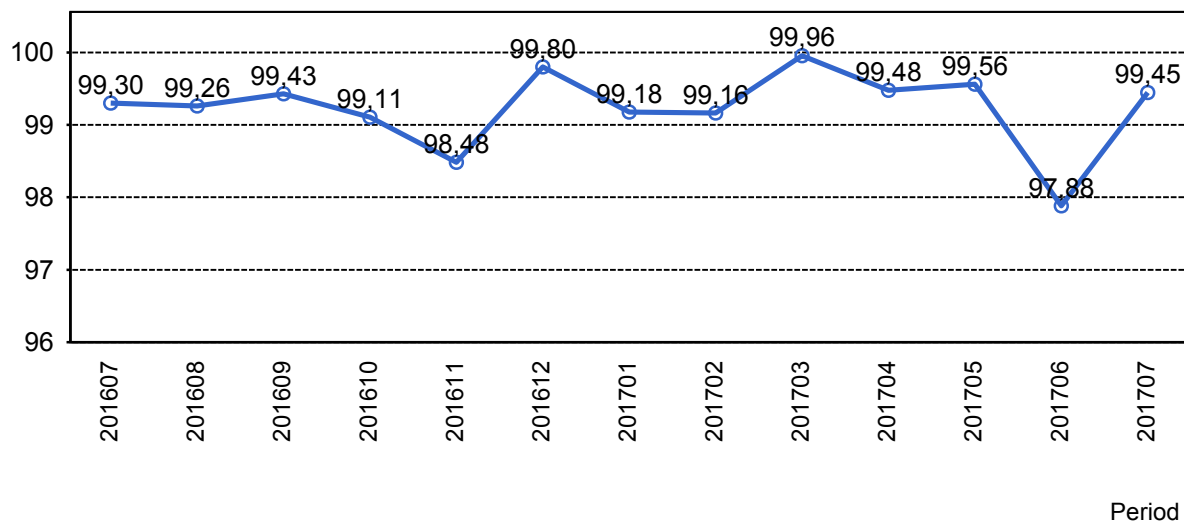
### 2.3 Antal inställda avgångar under 2017 jämfört med 2016

■ Antal Inställda Avgångar 2017

■ Antal Inställda Avgångar 2016



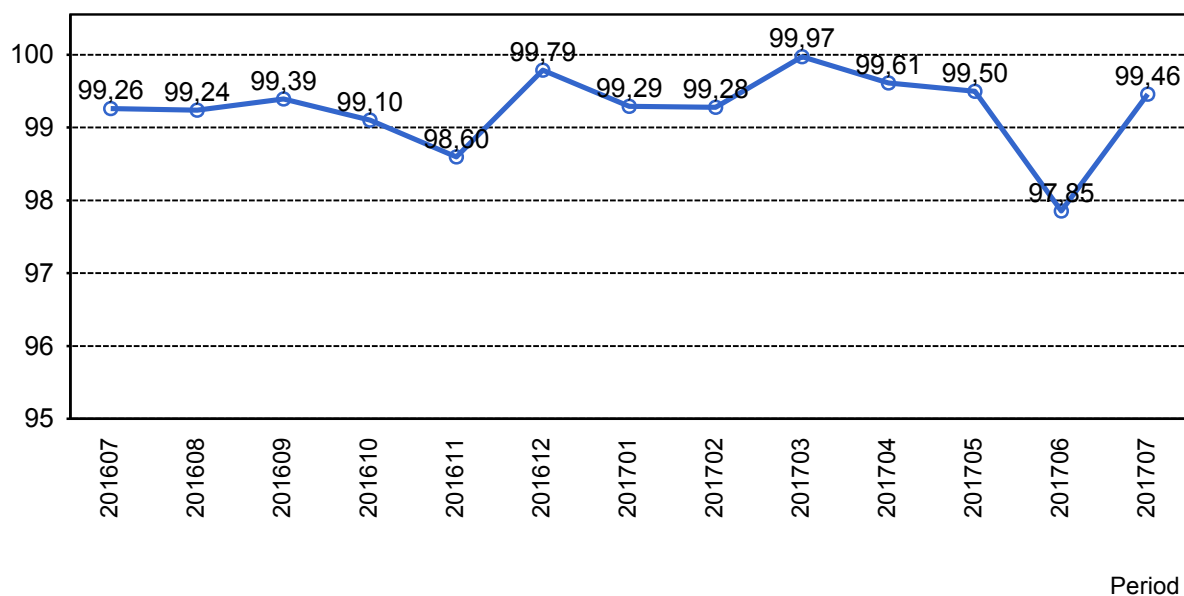
## 2.4 Andel utförda tågtimmar



## 2.5 Orsaker, ej utförda tågtimmar

Orsak	jan	feb	mar	apr	maj	jun	jul
Entreprenör	0	1	0	0	1	0	0
SL Bana/Signal	0	0	0	0	0	17	0
SL Fordon	0	0	0	0	0	0	1
Underhållsentreprenör	0	0	0	0	3	0	0
Yttre omständigheter	11	9	1	6	5	25	11

## 2.6 Andel utförda tågakilometer

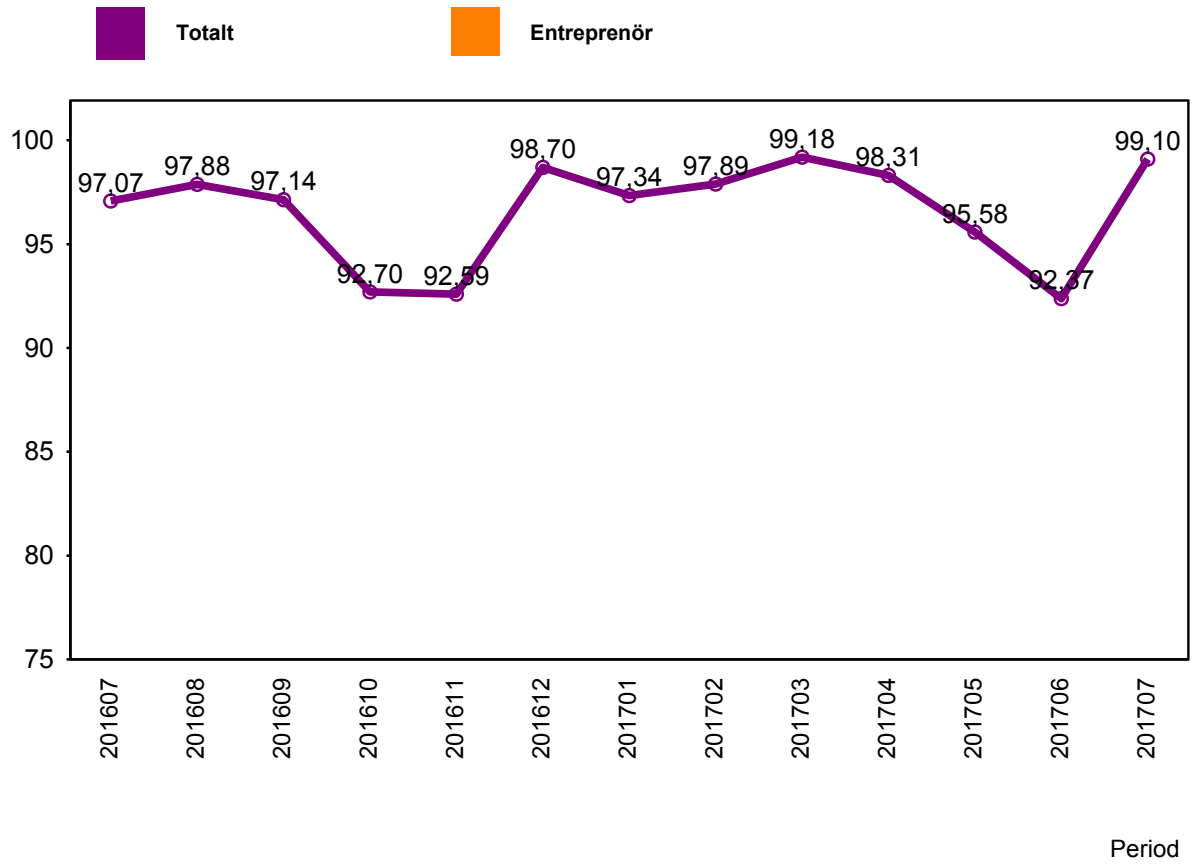


## 2.7 Orsaker, ej utförda tågakilometer

Orsak	jan	feb	mar	apr	maj	jun	jul
Entreprenör	0	10	1	6	14	5	1
SL Bana/Signal	0	0	0	0	0	272	1
SL Fordon	0	0	0	0	0	2	7
Underhållsentreprenör	0	0	0	0	37	0	0
Yttre omständigheter	152	134	6	77	78	366	159

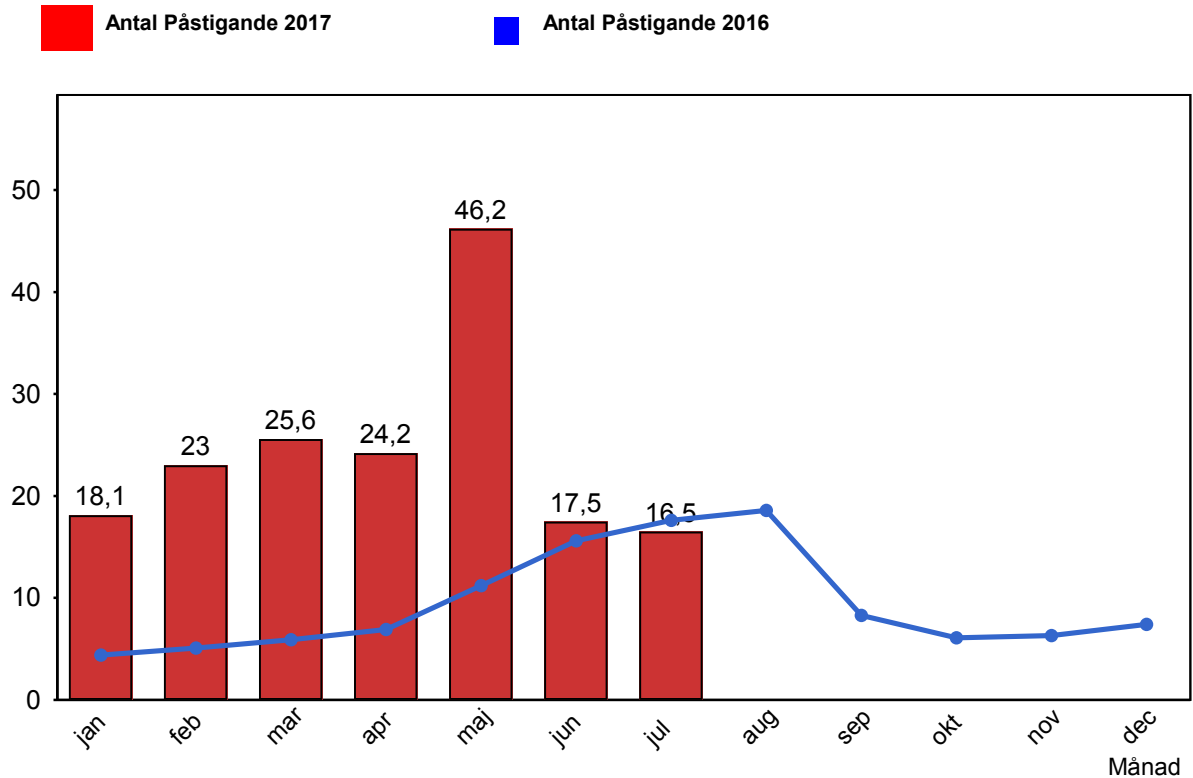
### 3. Punktlighet

#### 3.1 Punktlighet, avgångar.

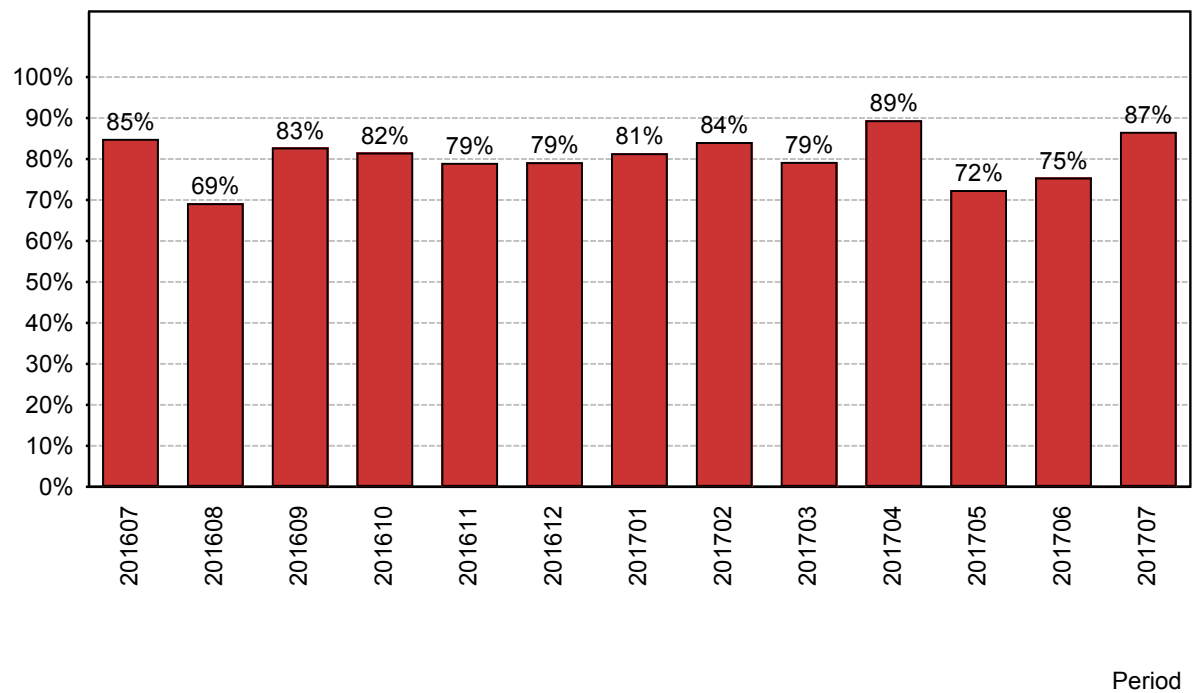


## 4. Påstigande

### 4.1 Antal påstigande per dygn (tusental)

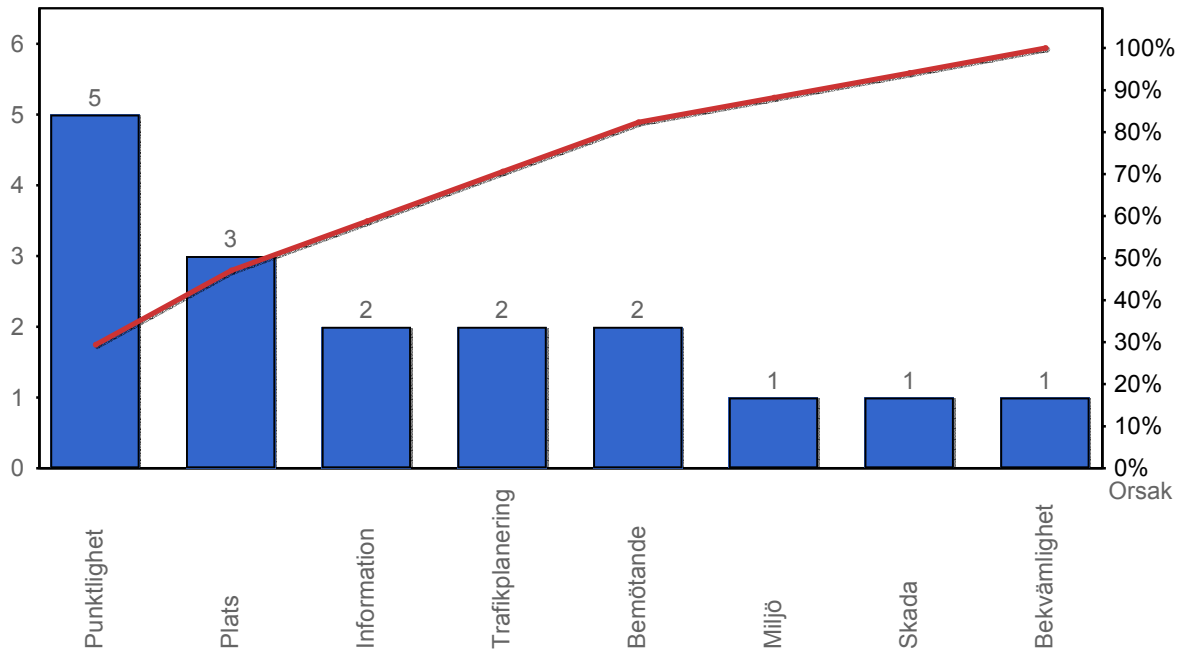


### 4.2 Valideringsgrad (%) (VBP/Antal påstigande, medelvärde per vardag)

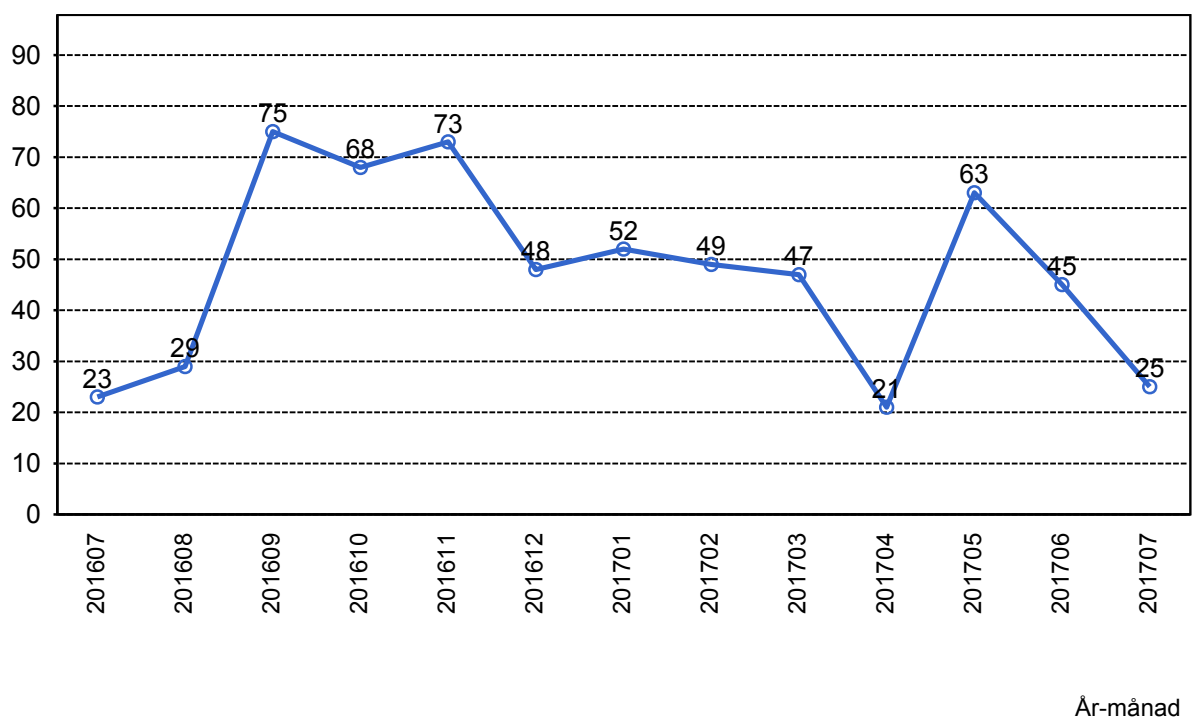


## 5. Kundensynpunkter

### 5.1 Kundensynpunkter per kategori



### 5.2 Antal kundsynpunkter per 1 000 000 påstigande



## 6. Resegaranti

### 6.1 Utbetalt belopp per måned

