

Månadsrapport Buss, avtalsområde:

Ekerö

Arriva

Maj 2017

SL

Den här rapporten avser mätningar till och med Maj 2017.

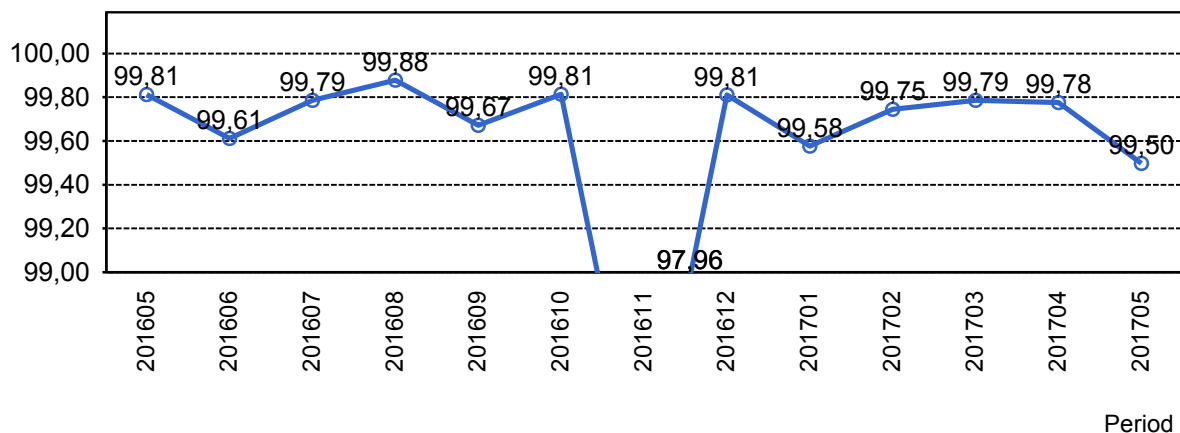
Följande källor används som underlag för rapporten:

- Entreprenörens avvikelserrapporter
- ATR-material
- Kundtjänststatistik



1. Utförd och inställd trafik

1.1 Andel utförda avgångar i procent.



1.2 Orsaker till inställda avgångar.

Orsak	jan	feb	mar	apr	maj
Fordon	24	9	28	28	31
Personal	7	2	9	4	13
Yttre omständigheter	49	34	6	8	52
Totalt	80	45	43	40	96

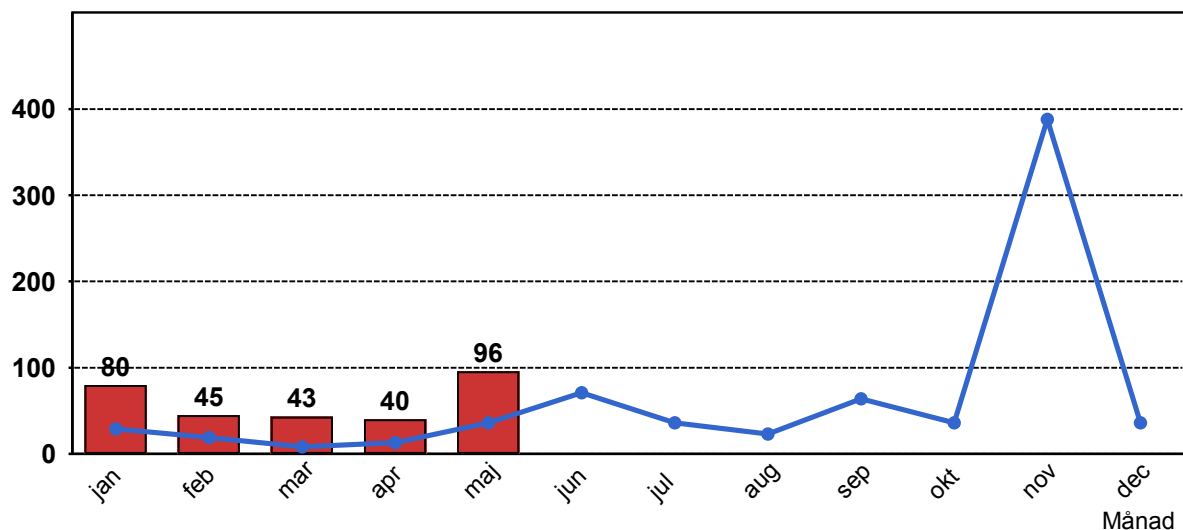
1.3 Antal förstärkningsturer.

Orsak	jan	feb	mar	apr	maj
Förstärkning	1	9	8	10	27

1.4 Antal inställda turer under 2017 jämfört med 2016

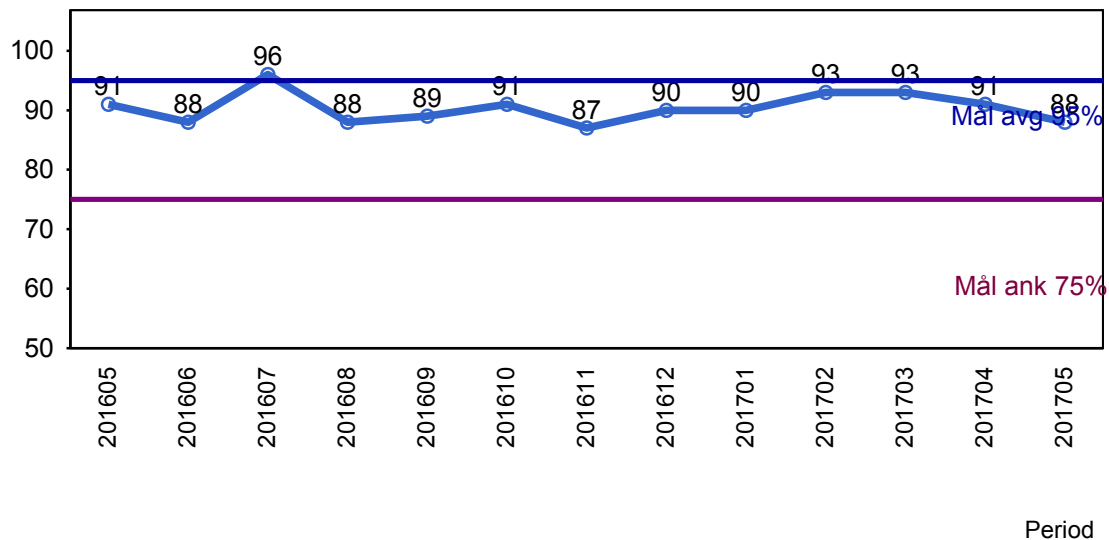
■ Antal Inställda Avgångar 2017

■ Antal Inställda Avgångar 2016



2. Punktlighet

2.1 Officiella punktlighetsmätningen på tvåmånadersperioder, from mars 2007 anges månadsvärden



Godkänd avgång:

Bussen avgår från mät hållplatsen 0 till 3 minuter efter annonserad tid. Om bussen avgår var femtonde minut eller oftare i högtrafik kan intervallet för godkända avgångar vara 0 till 2 minuter. Mål 95%.

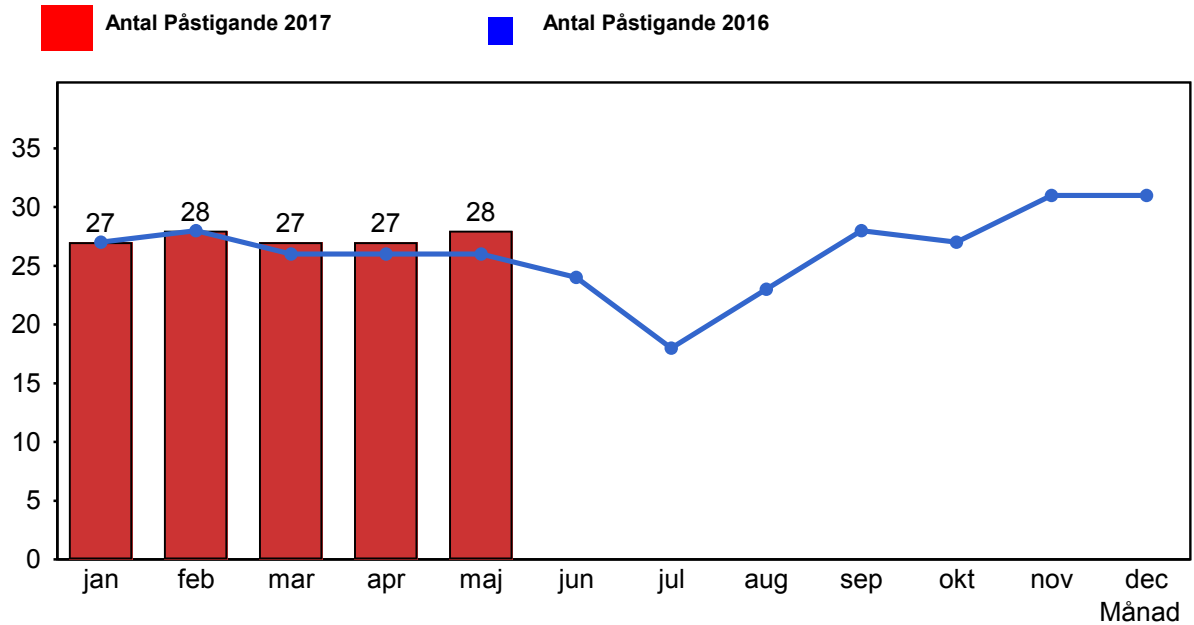
Godkänd ankomst:

Bussen ankommer till mät hållplatsen 3 till 0 minuter före annonserad tid. För vissa linjer är intervallet för godkända ankomster 5 till 0 minuter. Mål 75%.

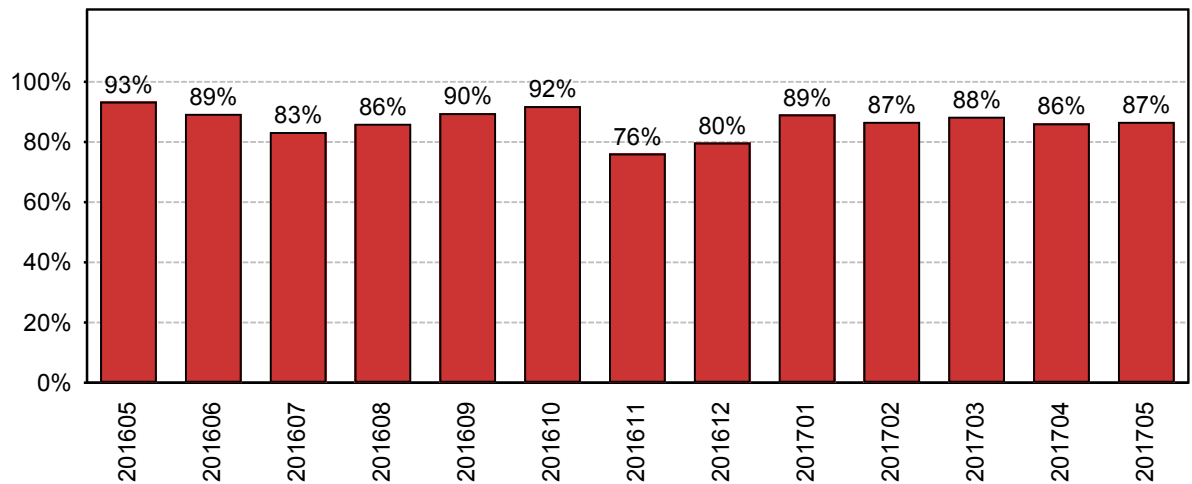
Mätningen baseras på ATR-data från vardagar.

3. Påstigande

3.1 Antal påstigande per dygn (tusental)



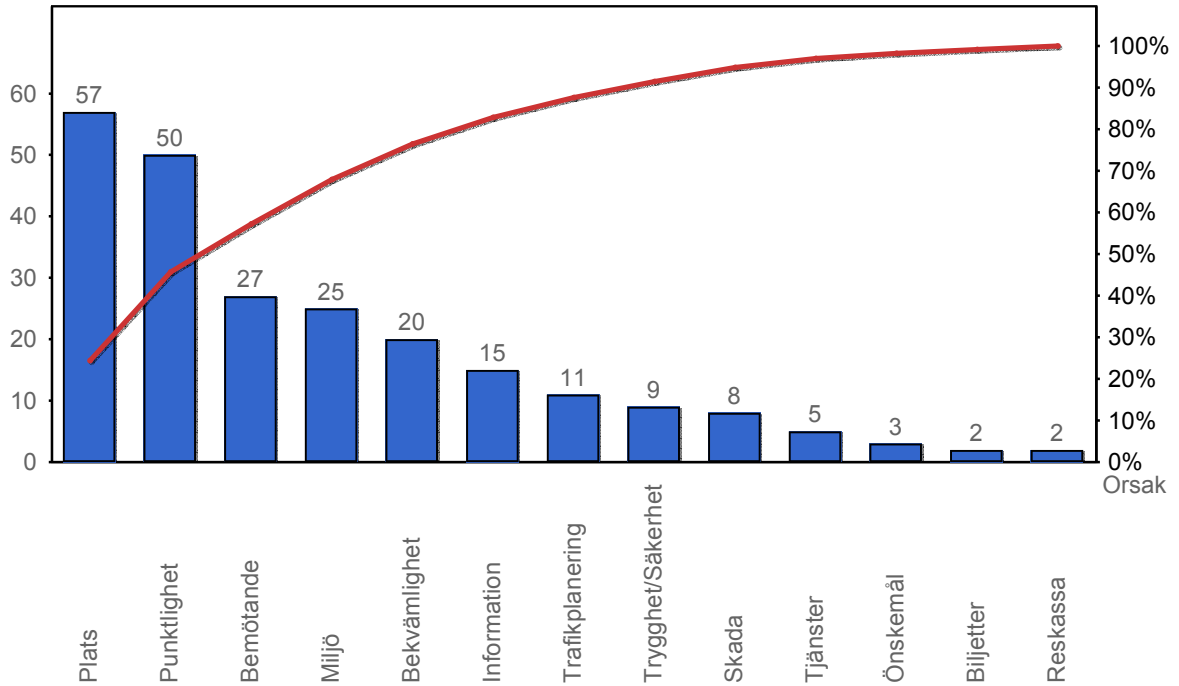
3.2 Valideringsgrad (%) (VBP/Antal påstigande, medelvärde per vardag)



Period

4. Kundensynpunkter

4.1 Kundensynpunkter per kategori



4.2 Antal kundsynpunkter per 1 000 000 påstigande

