

Månadsrapport för avtalsområde:
Solna/Sundbyberg
Sollentuna samt
Råsta totalt

Connex

April 2006

Innehåll

1. Utförd och inställd trafik	1
2. Punktlighet	2
3. Antal påstigande	4
4. Kundensynpunkter	5
5. Upplevd kvalitet i SL-trafiken	6
- Resultat i diagramform	
- Resultat i tabellform	

Den här rapporten avser mätningar till och med april 2006.

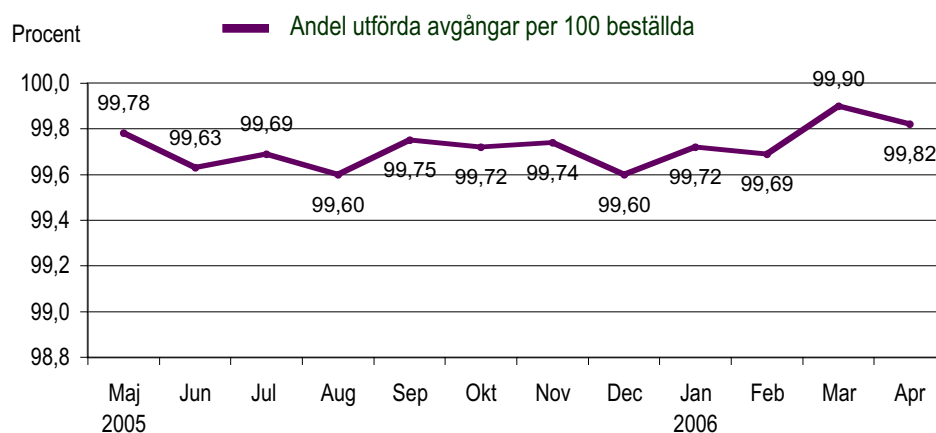
Följande källor används som underlag för rapporten:

- Entreprenörens avvikelserapporter
- ATR-material
- Kundtjänststatistik
- Resultat från de enkätundersökningar som görs fortlöpande i länet

Rapporten har sammanställts av ÅF-Infrastruktur AB.

1. Utförd och inställd trafik

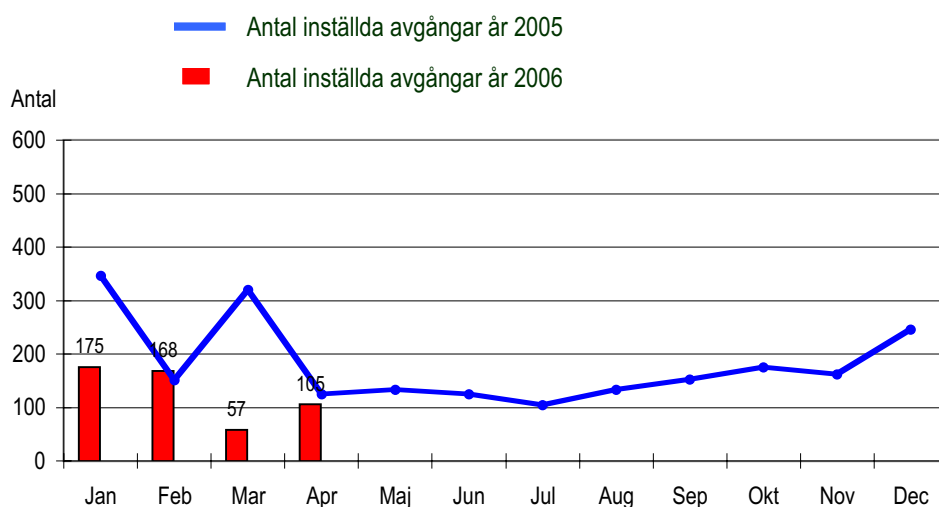
Diagrammet nedan visar antalet utförda avgångar per 100 beställda, dvs i procent. Den senaste 12-månadsperioden redovisas.



Tabellen visar orsakerna till de inställda turerna och antalet förstärkningsturer per månad i år.

Orsak	Jan	Feb	Mar	Apr	Maj	Jun	Jul	Aug	Sep	Okt	Nov	Dec
Personal	33	18	3	7								
Fordon	132	135	28	83								
Yttre omst.	10	15	26	15								
Övrigt	0	0	0	0								
Totalt	175	168	57	105								
Förstärkn	17	48	41	15								

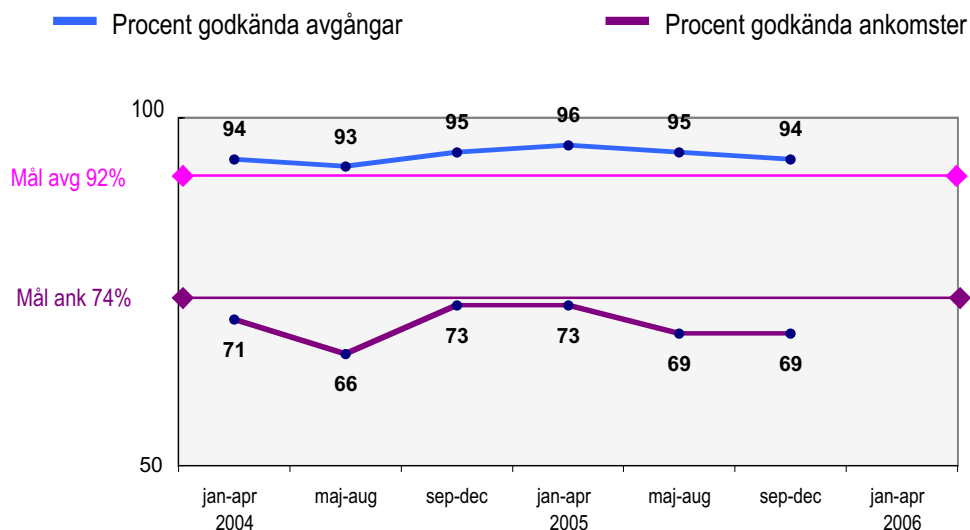
Diagrammet visar inställda avgångar under 2005 och motsvarande i år. Månaderna för respektive år jämförs med varandra.



2. Punktlighet

Solna och Sundbyberg

Officiella punktlighetsmätningen de senaste åren



Godkänd avgång:

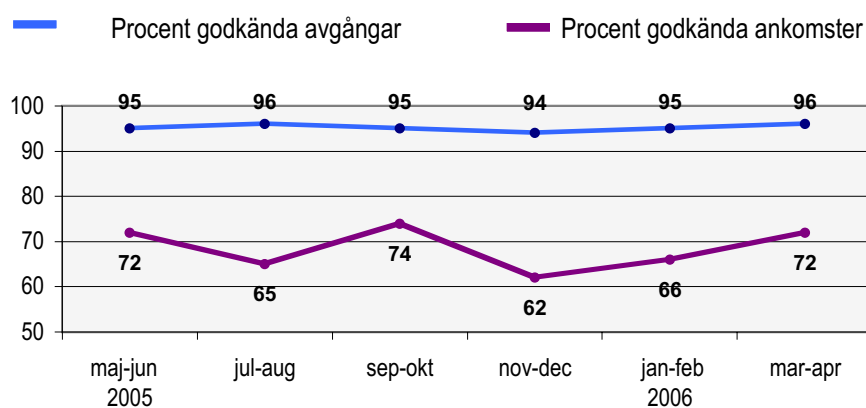
Bussen avgår från mät hållplatsen 0 till 3 minuter efter annonserad tid. Om bussen avgår var 15e minut eller oftare i högtrafik kan godkända-intervallet vara 0 till 2 minuter.

Godkänd ankomst:

Bussen ankommer till mät hållplatsen 3 till 0 minuter före annonserad tid. För vissa linjer är godkända-intervallet 5 till 0 minuter.

Mätningen baseras på ATR-data från vardagar.

Officiella punktlighetsmätningen på tvåmånadersperioder

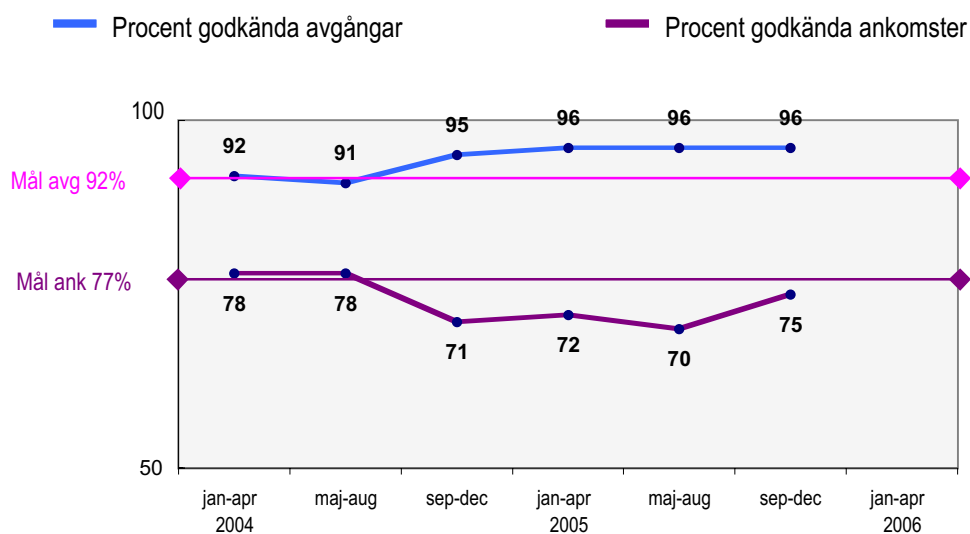


I ovanstående diagram redovisas resultaten från de officiella punktlighetsmätningarna. Resultaten redovisas på tvåmånadersperioder.

Godkänd avgång och ankomst: se ovan

Sollentuna

Officiella punktlighetsmätningen de senaste åren



Godkänd avgång:

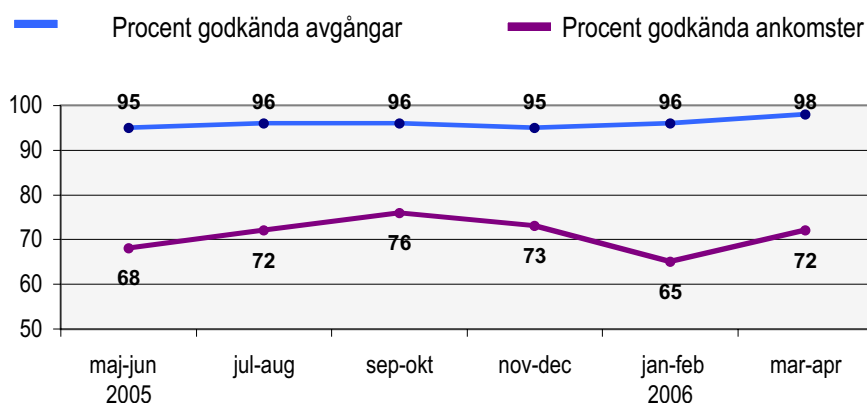
Bussen avgår från måthållplatsen 0 till 3 minuter efter annonserad tid. Om bussen avgår var 15e minut eller oftare i högtrafik kan godkända-intervallet vara 0 till 2 minuter.

Godkänd ankomst:

Bussen ankommer till måthållplatsen 3 till 0 minuter före annonserad tid. För vissa linjer är godkända-intervallet 5 till 0 minuter.

Mätningen baseras på ATR-data från vardagar.

Officiella punktlighetsmätningen på tvåmånadersperioder

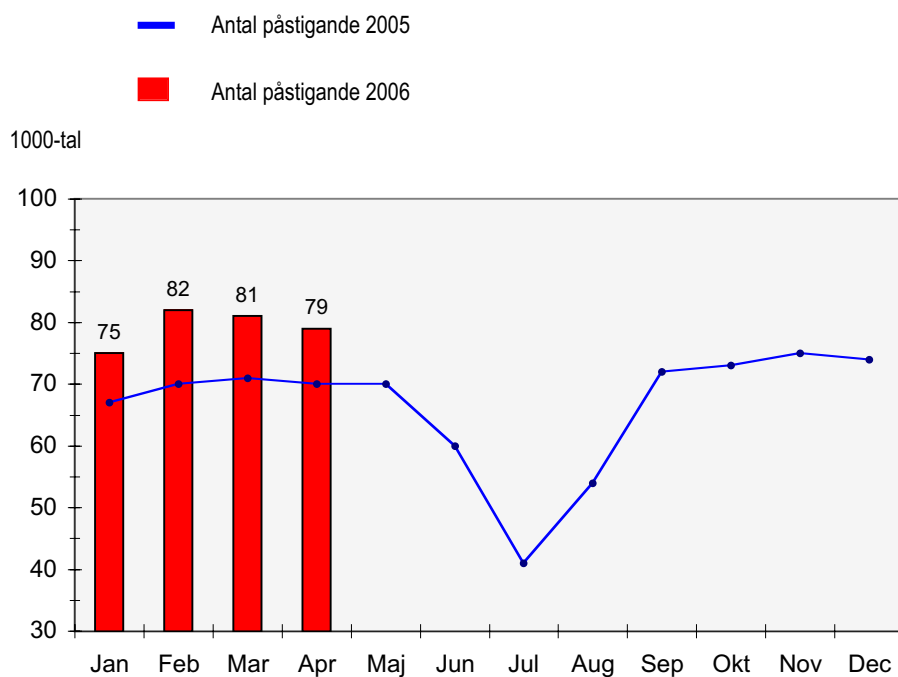


I ovanstående diagram redovisas resultaten från de officiella punktlighetsmätningarna. Resultaten redovisas på tvåmånadersperioder.

Godkänd avgång och ankomst: se ovan

3. Antal påstigande per dygn

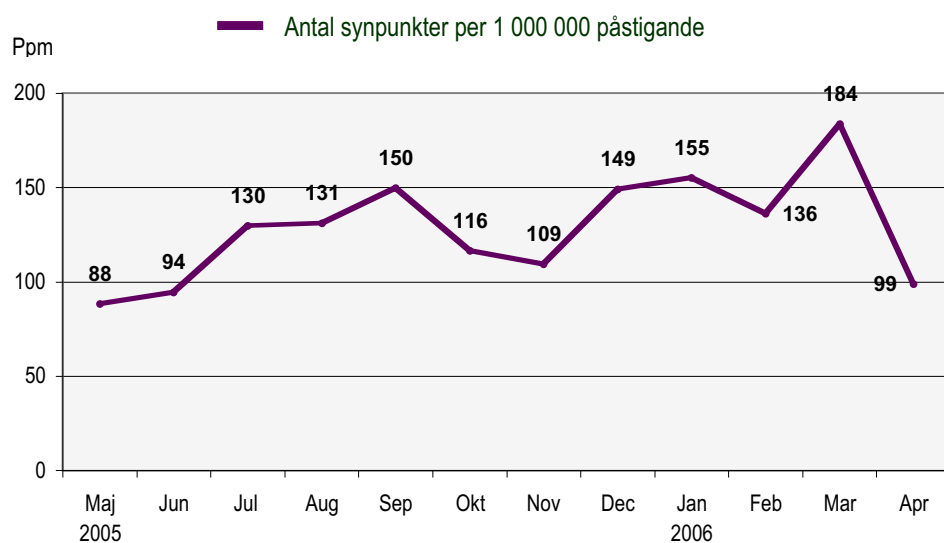
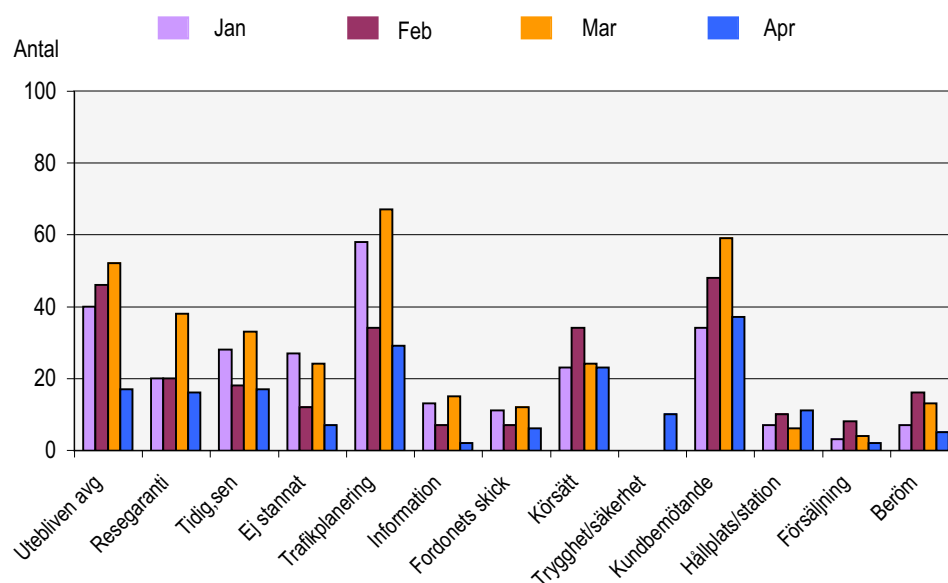
I detta avsnitt redovisar vi antalet påstigande per vardagsdygn på bussarna inom området Råsta totalt. Värden visas månadsvis för 2005 och 2006. På så sätt får vi en bild av utvecklingen av resandet i år och en jämförelse med motsvarande månader förra året.



4. Kundensynpunkter

Det övre diagrammet visar antalet synpunkter på trafiken i avtalsområdet Råsta som kommit in till Kundtjänstbolaget under januari - april.

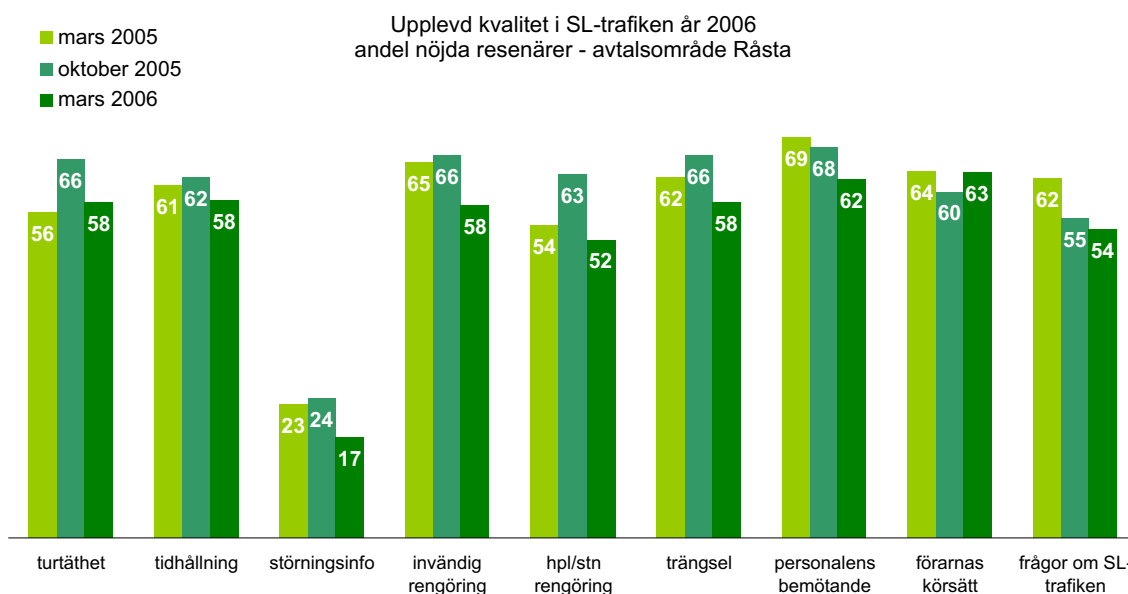
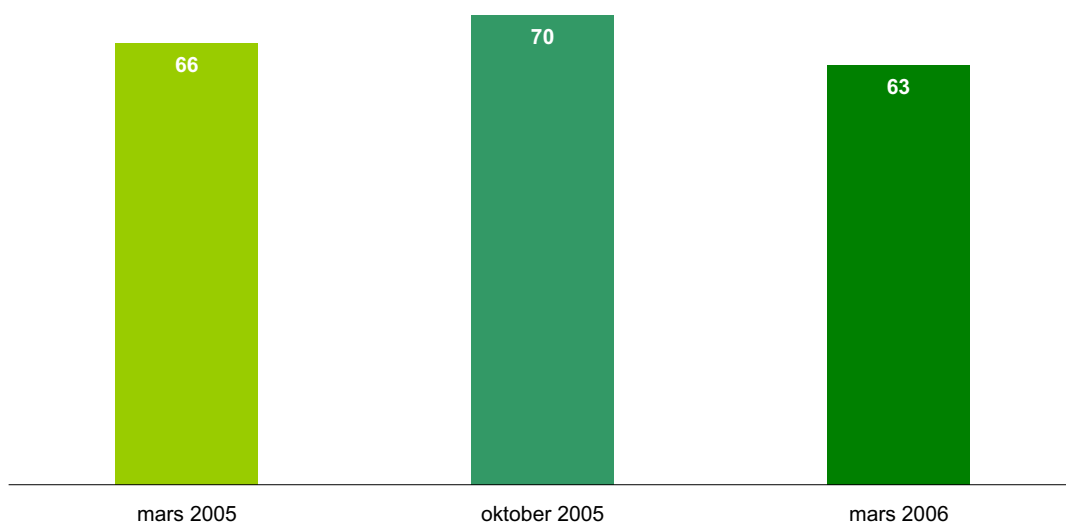
Det undre diagrammet visar andel synpunkter per 1 000 000 påstigande (ppm) under de senaste 12 månaderna.



5. Upplevd kvalitet i SL-trafiken

Enkätundersökningar genomförs i SLs alla avtalsområden 2 ggr/år. Diagrammen visar hur nöjda resenärerna är med trafiken (betyg på linjen) samt hur de upplever kvaliteten på ett antal kvalitetsområden.

Upplevd kvalitet i SL-trafiken år 2006
andel nöjda resenärer - betyg på linjen - avtalsområde Råsta



Råsta	mars 2005			oktober 2005			mars 2006		
	miss- nöjda	varken eller	nöjda	miss- nöjda	varken eller	nöjda	miss- nöjda	varken eller	nöjda
turtätheten på linjen	30	13	56	20	15	66	28	14	58
bussens tidhållning	24	15	61	21	17	62	27	14	58
information vid störningar	65	12	23	64	11	24	72	11	17
bussens invändiga rengöring	19	16	65	18	15	66	26	17	58
hållplatsernas rengöring	25	21	54	18	19	63	28	21	52
trängsel	26	12	62	22	12	66	29	12	58
förarnas bemötande	14	17	69	14	18	68	19	19	62
förarnas körsätt	19	18	64	20	20	60	18	19	63
frågor om SL-trafiken	18	20	62	25	20	55	28	19	54
sammanfattande betyg på linjen	14	20	66	14	16	70	17	20	63