

# Månadsrapport för Connex(buss)

Sammanfattning av  
alla avtalsområden

April 2006

## Innehåll

1. Utförd och inställd trafik	1
2. Antal påstigande	2
3. Kundensynpunkter	3
4. Resegaranti	4
5. Upplevd kvalitet i SL-trafiken	5
- Betyg på linjen + turtäthet	
- Tidhållning + störningsinformation	
- Invändig rengöring + hållplatsrengöring	
- Trängsel + bemötande	
- Förarens körsätt + frågor om SL-trafiken	
6. Miljöbilaga	10
7. Kommentarer	13

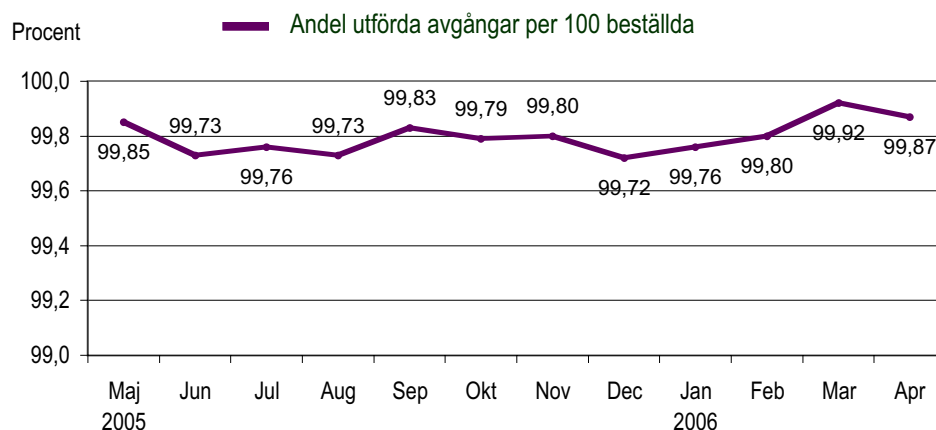
Den här rapporten avser mätningar till och med april 2006.

Följande källor används som underlag för rapporten:

- Entreprenörens avvikelserrapporter
- ATR-material
- Kundtjänststatistik
- Resultat från de enkätundersökningar som görs fortlöpande i länet

## 1. Utförd och inställd trafik

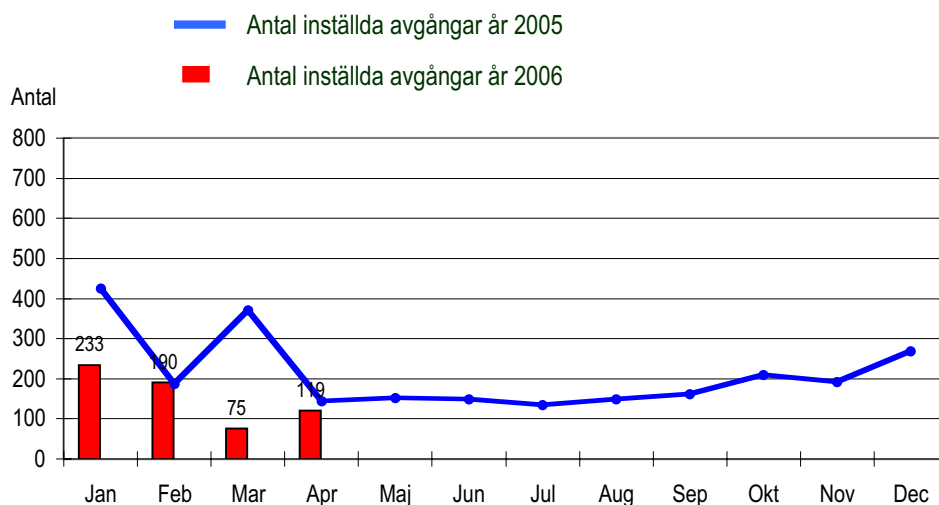
Diagrammet nedan visar antalet utförda avgångar per 100 beställda, dvs i procent, för Connex(buss) alla avtalsområden. Den senaste 12-månadsperioden redovisas.



Tabellen visar orsakerna till de inställda turerna och antalet förstärkningsturer per månad i år.

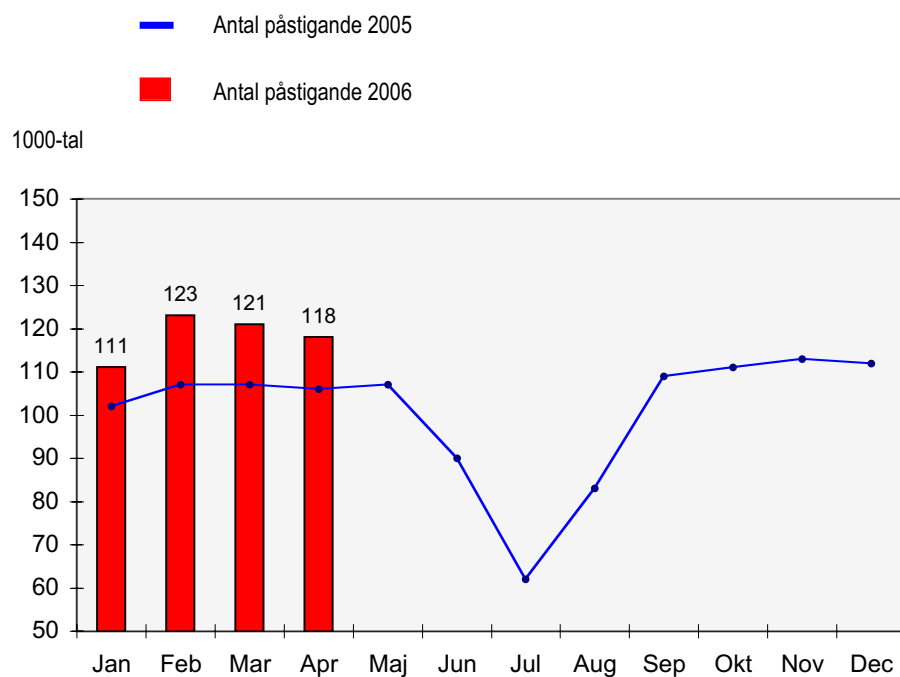
Orsak	Jan	Feb	Mar	Apr	Maj	Jun	Jul	Aug	Sep	Okt	Nov	Dec
Personal	37	19	4	11								
Fordon	157	149	41	91								
Yttre omst.	38	20	30	17								
Övrigt	1	2	0	0								
<b>Totalt</b>	<b>233</b>	<b>190</b>	<b>75</b>	<b>119</b>								
<b>Förstärkn</b>	<b>24</b>	<b>72</b>	<b>63</b>	<b>24</b>								

Diagrammet visar inställda avgångar under 2005 och motsvarande i år. Månaderna för respektive år jämförs med varandra.



## 2. Antal påstigande per dygn

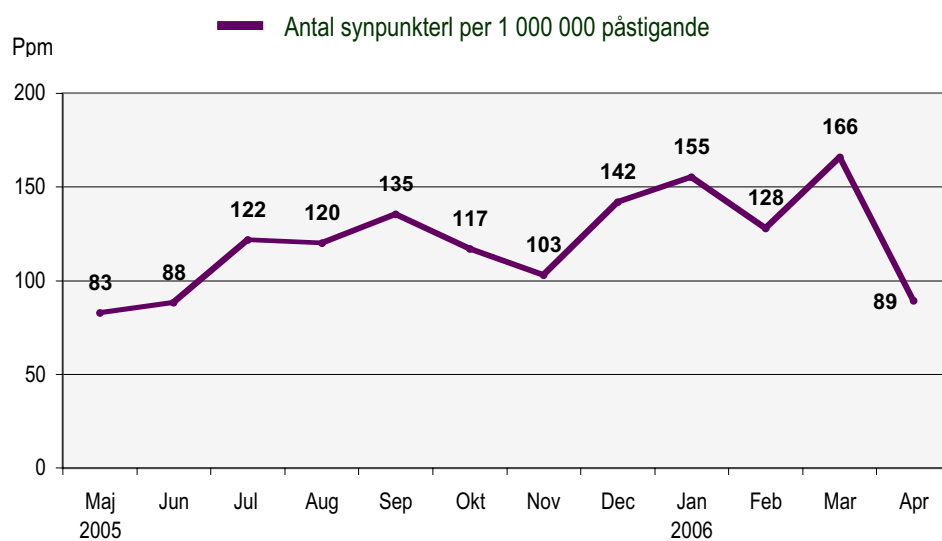
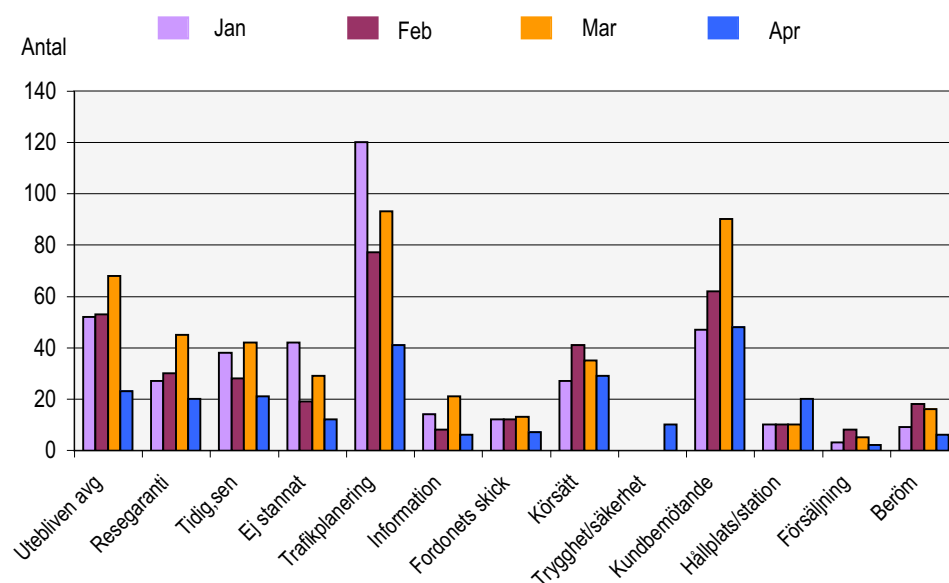
I detta avsnitt redovisar vi antalet påstigande per vardagsdygn på bussarna inom Connex(buss) båda områden. Värdena visas månadsvis för 2005 och 2006. På så sätt får vi en bild av utvecklingen av resandet i år och en jämförelse med motsvarande månader förra året.



### 3. Kundensynpunkter

Det övre diagrammet visar antalet synpunkter på Connex(buss) som kommit in till Kundtjänstbolaget under januari - april.

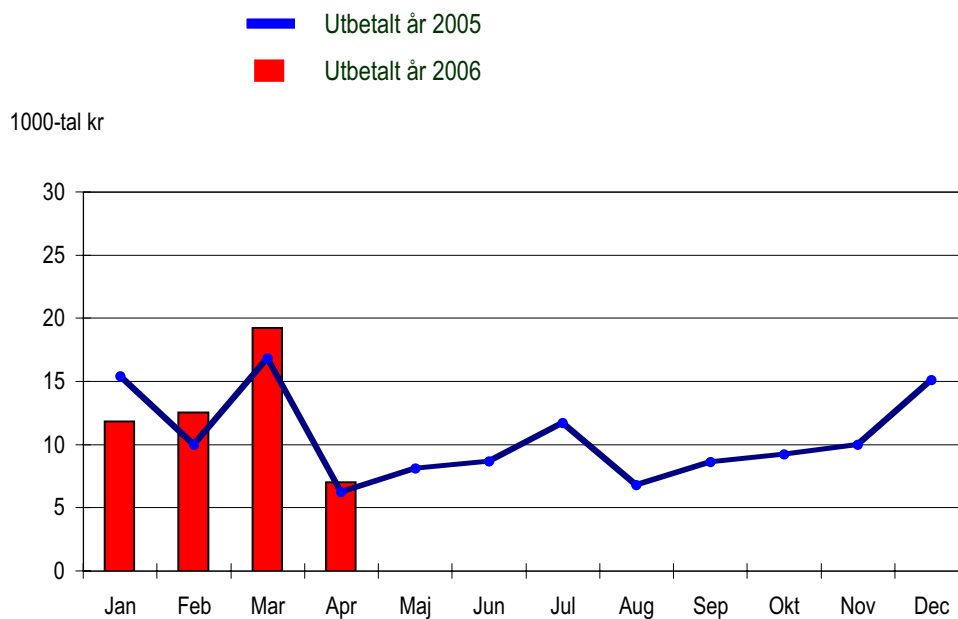
Det undre diagrammet visar andel synpunkter per 1 000 000 påstigande(ppm) under de senaste 12 månaderna.



## 4. Resegarantin

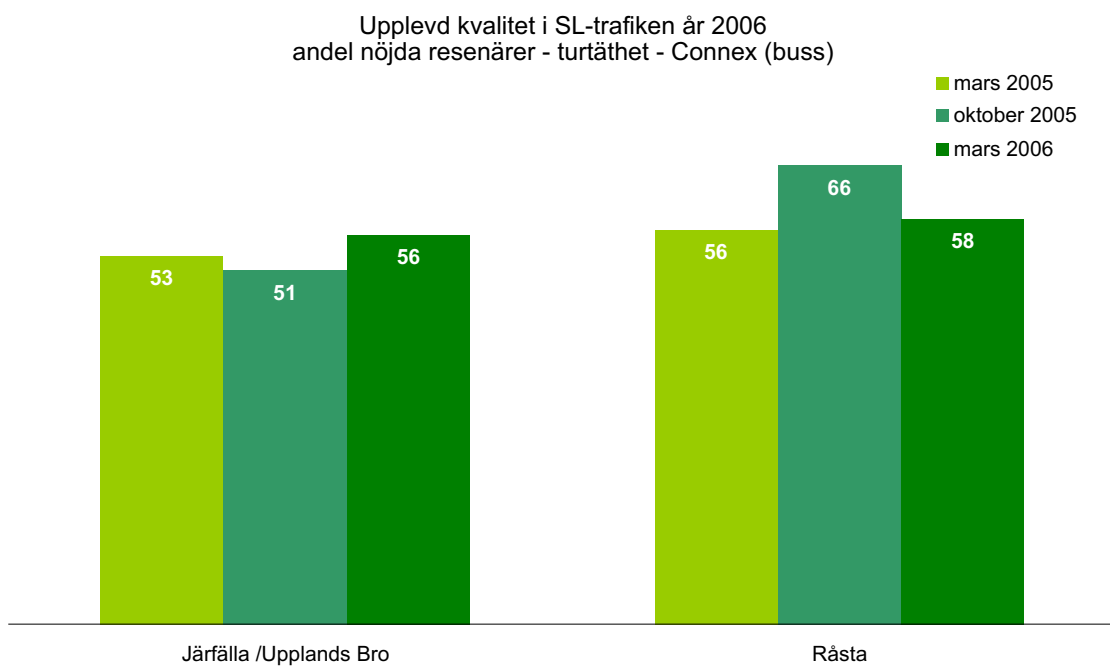
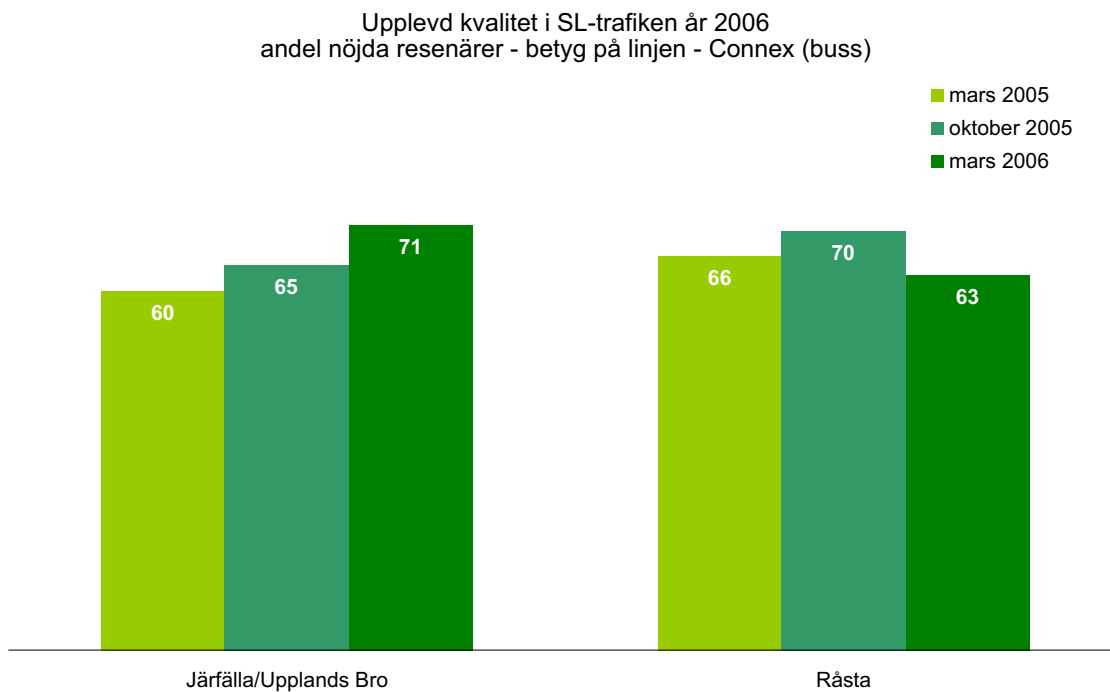
Resegarantin infördes på Connex(buss) i november 2001. Nedan redovisas gjorda utbetalningar som månadsvis gjorts under år 2005 och 2006.

Utbetalt belopp redovisas på den månad som Kundtjänstbolaget behandlat ärendet.

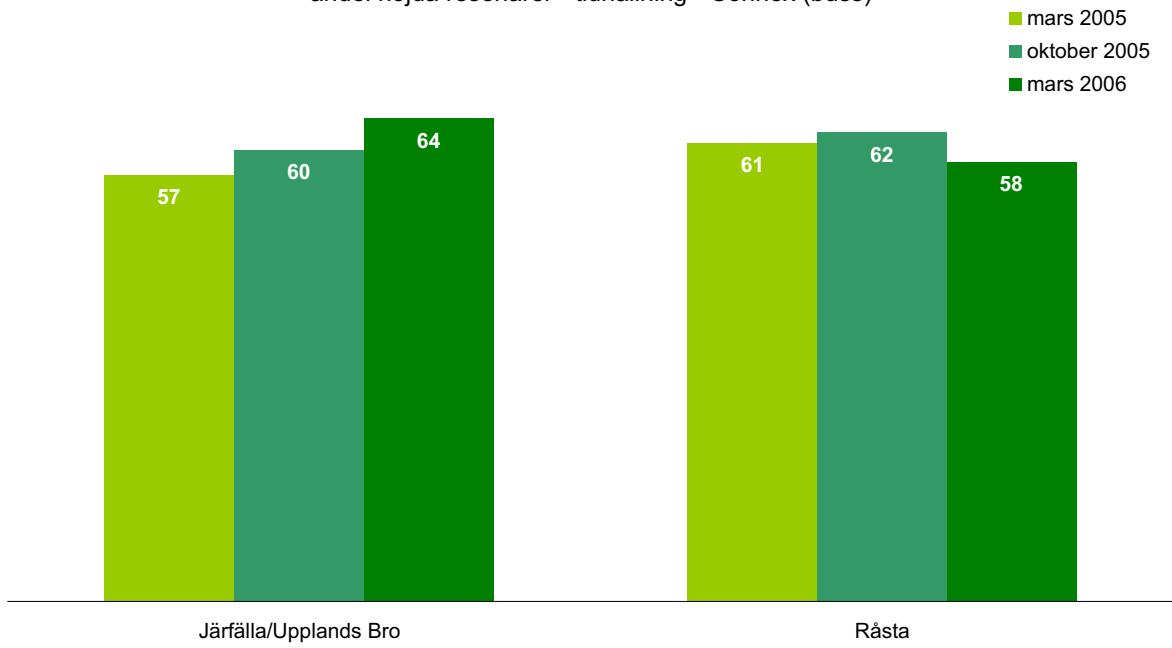


## 5. Upplevd kvalitet i SL-trafiken

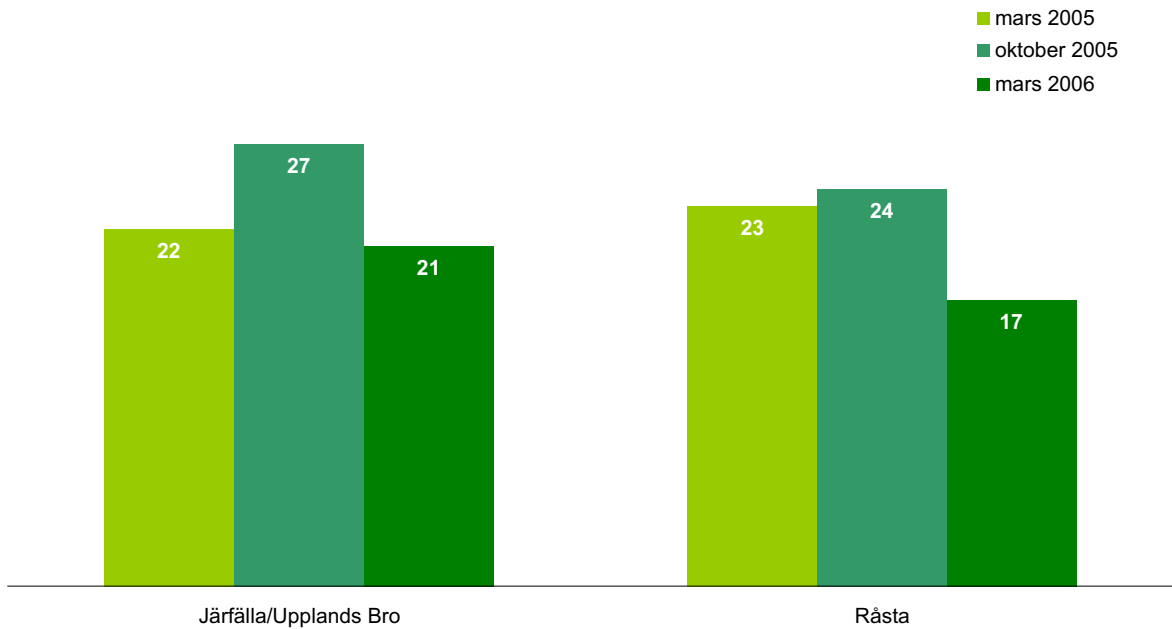
Enkätundersökningar genomförs i SLs alla avtalsområden 2 ggr/år. Diagrammen visar hur nöjda resenärerna är med trafiken (betyg på linjen) samt hur de upplever kvaliteten på ett antal kvalitetsområden.



Upplevd kvalitet i SL-trafiken år 2006  
andel nöjda resenärer - tidhållning - Connex (buss)



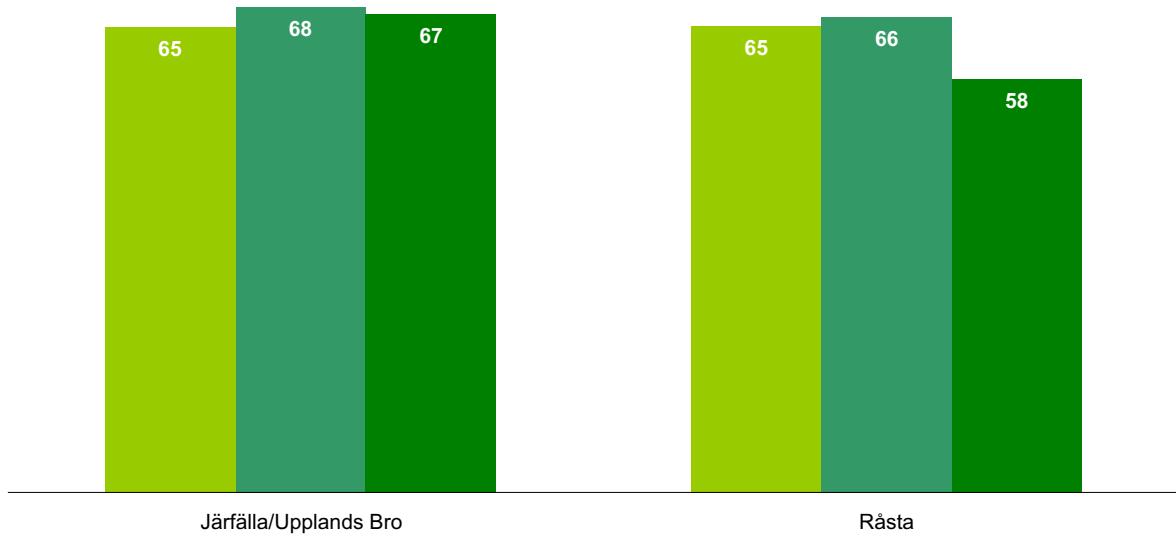
Upplevd kvalitet i SL-trafiken år 2006  
andel nöjda resenärer - störningsinformation - Connex (buss)





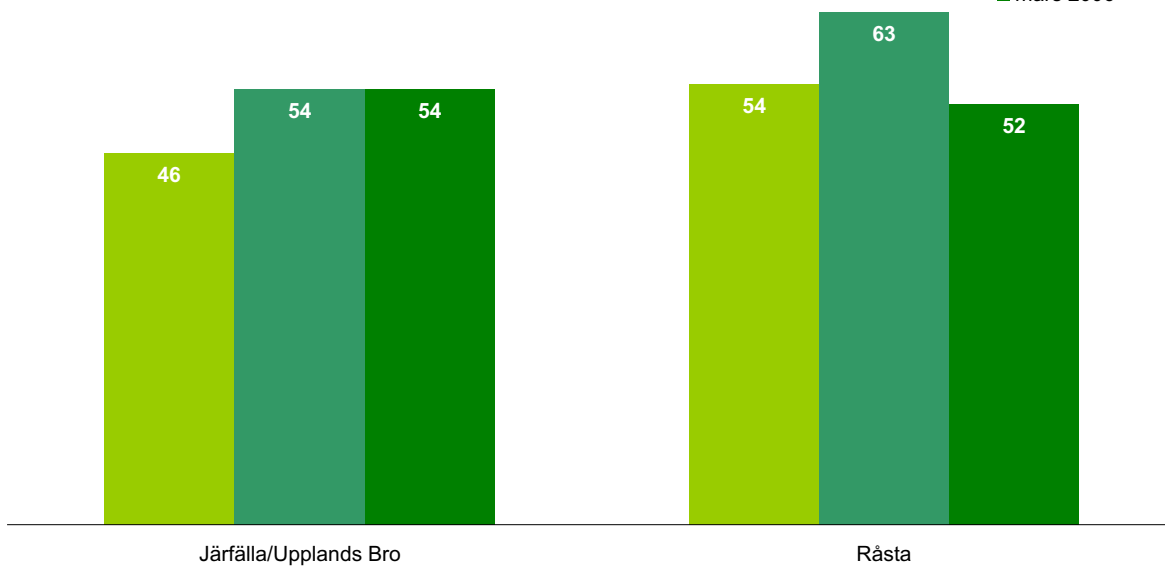
Upplevd kvalitet i SL-trafiken år 2006  
andel nöjda resenärer - invändig rengöring - Connex (buss)

■ mars 2005  
■ oktober 2005  
■ mars 2006



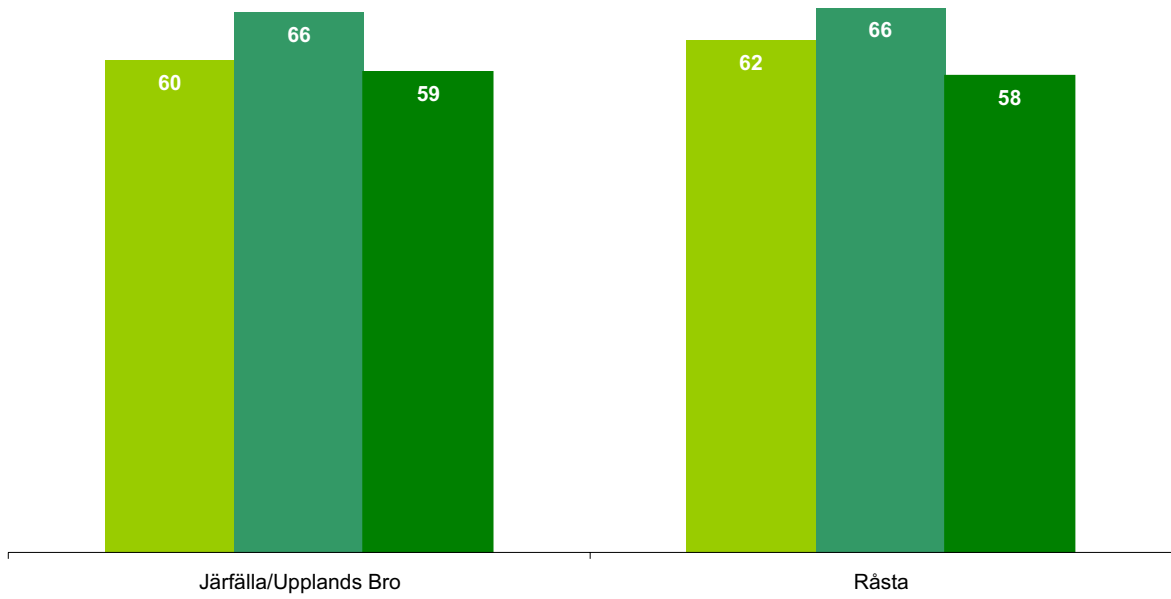
Upplevd kvalitet i SL-trafiken år 2006  
andel nöjda resenärer - hållplatsrengöring - Connex (buss)

■ mars 2005  
■ oktober 2005  
■ mars 2006



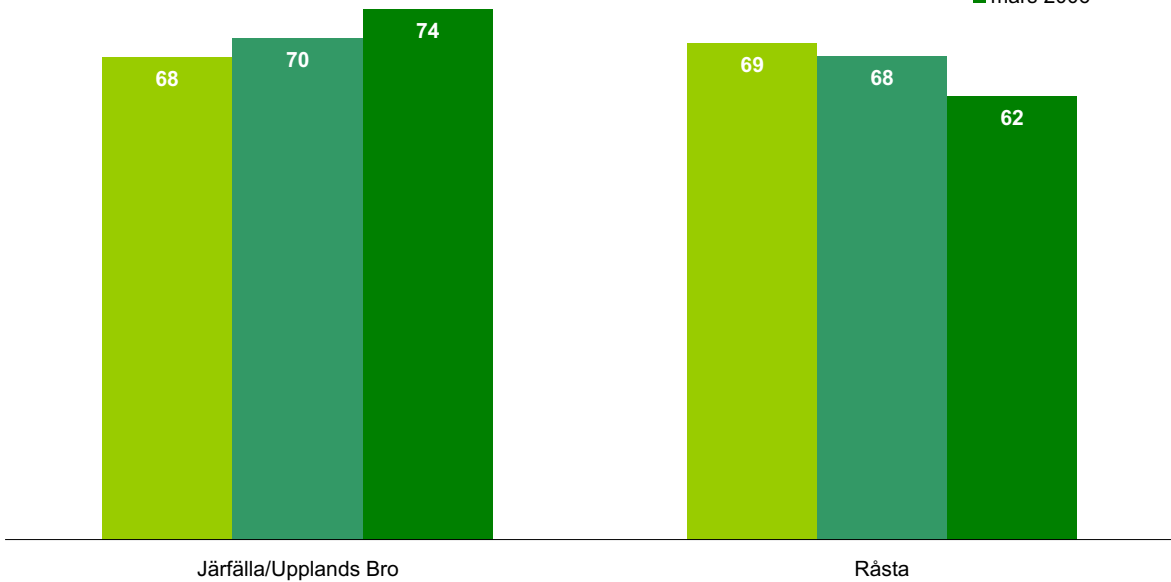
Upplevd kvalitet i SL-trafiken år 2006  
andel nöjda resenärer - trängsel - Connex (buss)

■ mars 2005  
■ oktober 2005  
■ mars 2006

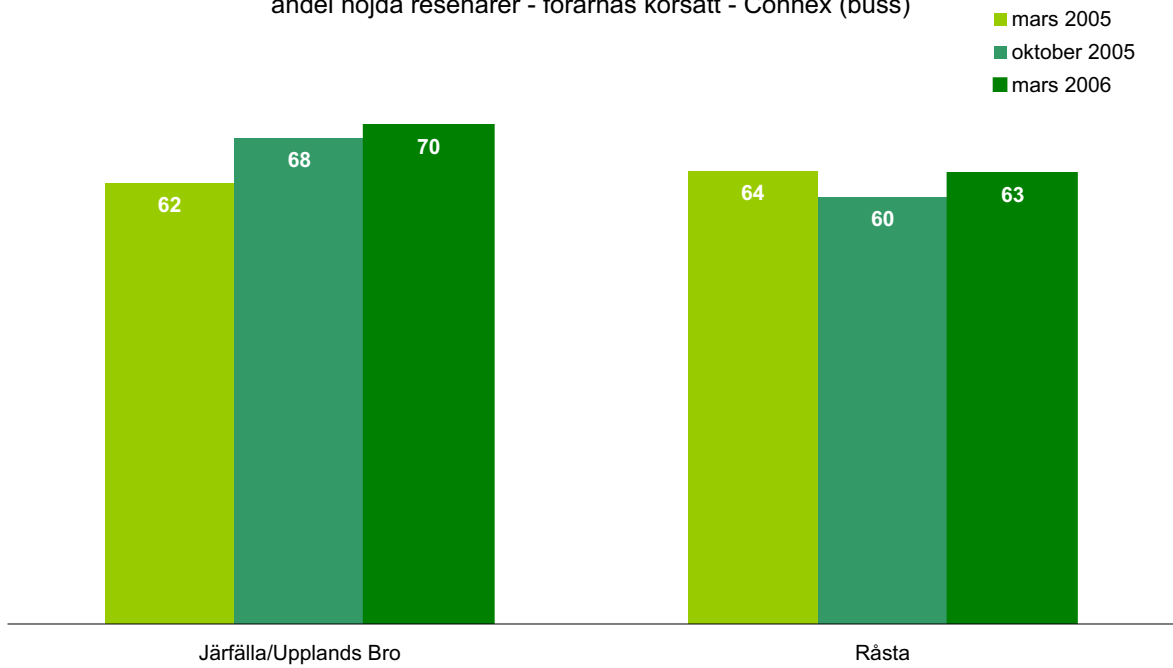


Upplevd kvalitet i SL-trafiken år 2006  
andel nöjda resenärer - bemötande - Connex (buss)

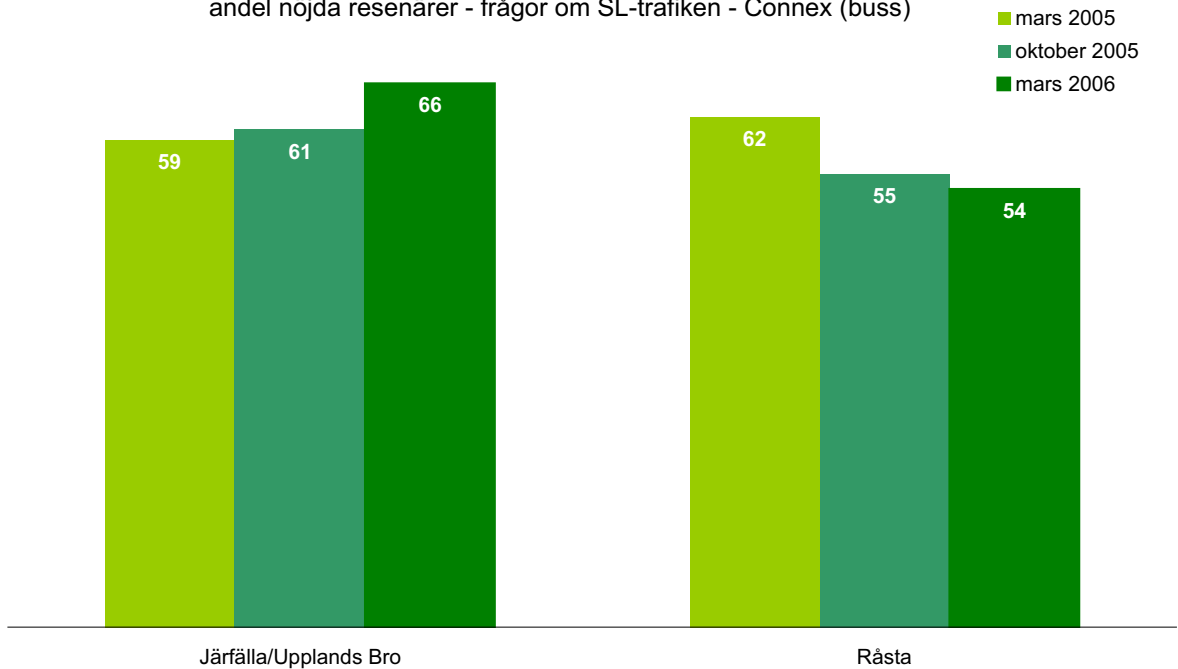
■ mars 2005  
■ oktober 2005  
■ mars 2006



Upplevd kvalitet i SL-trafiken år 2006  
andel nöjda resenärer - förarnas körsätt - Connex (buss)

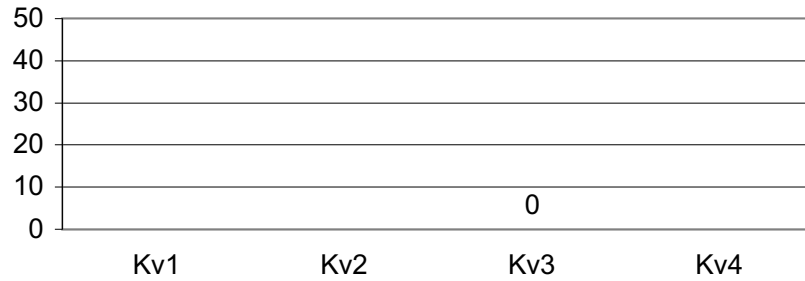


Upplevd kvalitet i SL-trafiken år 2006  
andel nöjda resenärer - frågor om SL-trafiken - Connex (buss)

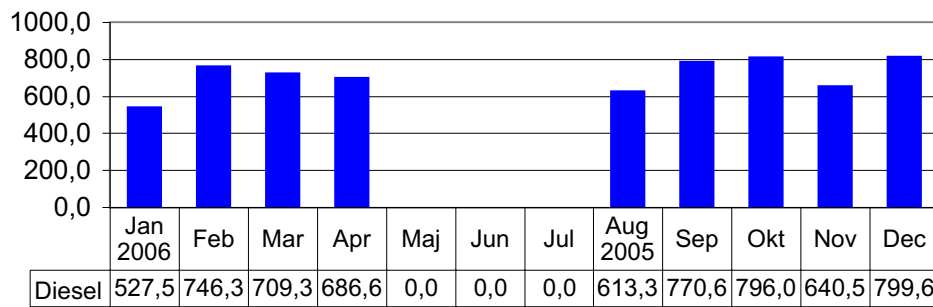


## 6. Miljö

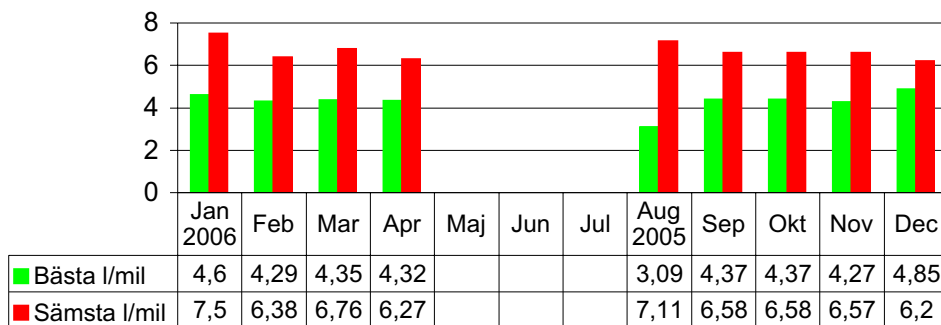
**Råsta: Andel osorterat avfall till deponi, procent**



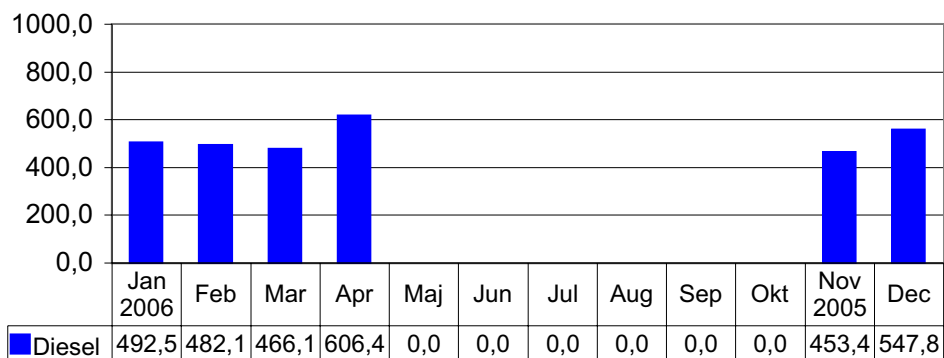
**Råsta: Diesel, liter per tusen utbudskm vagn**



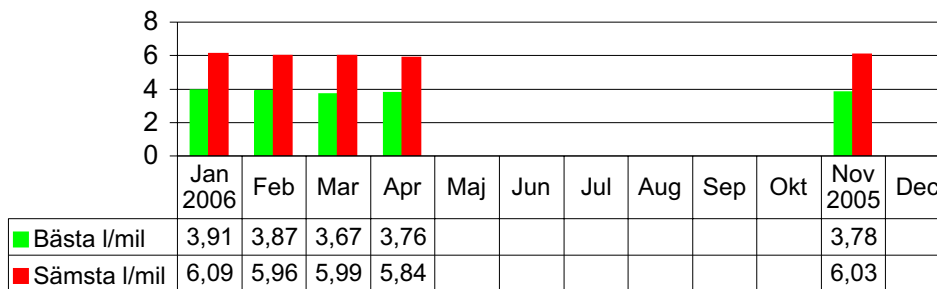
**Råsta: Drivmedelsförbrukning per fordon, liter/mil**



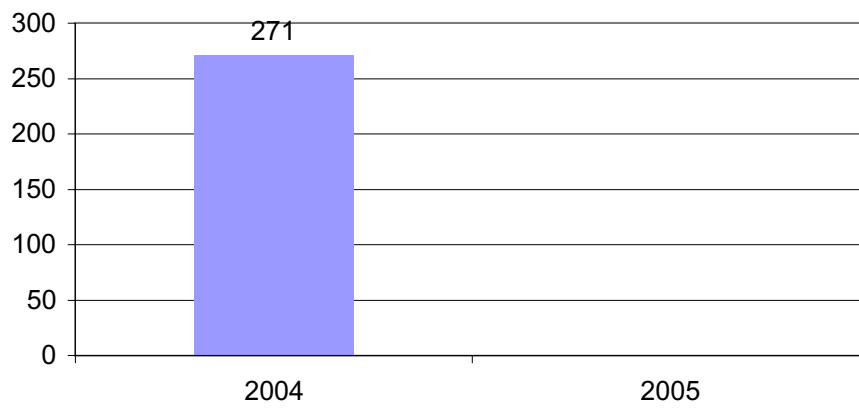
### Kallhäll: Diesel, liter per tusen utbudskm vagn



### Kallhäll: Drivmedelsförbrukning per fordon, liter/mil



### Förbrukning av glykol, liter/fordon



## **7. Kommentarer**

Inga kommentarer.