

Månadsrapport för avtalsområde:  
Tvärbanan  
Nockebybanan  
Lidingöbanan  
Saltsjöbanan

Connex

Augusti 2006

## **Innehåll**

- 1 Kommentarer
- 2 Utförd och inställd trafik
- 3 Punktlighet
4. Antal påstigande
5. Kundsynpunkter
6. Resegaranti

Den här rapporten avser mätningar till och med augusti 2006.

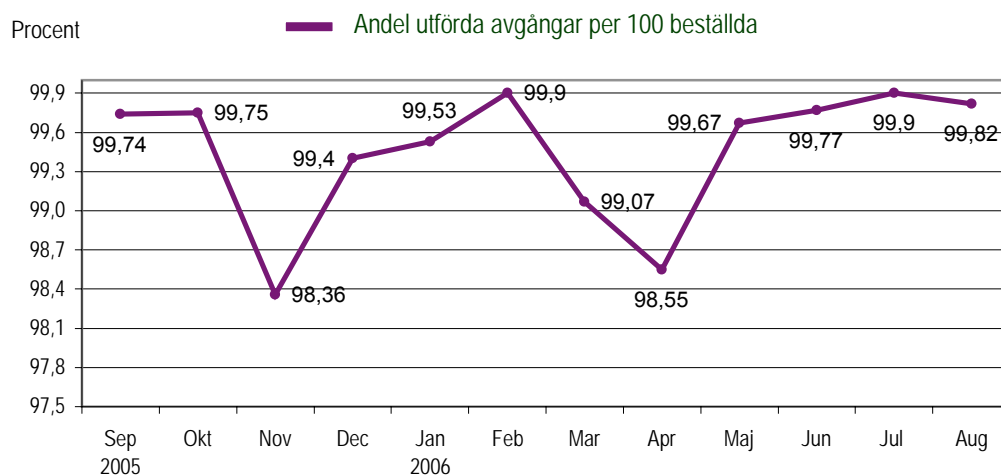
Följande källor används som underlag för rapporten:

- Entreprenörens avvikelserrapporter
- ATR- och MTR-material
- Kundtjänststatistik

Rapporten har sammanställts av ÅF-Infrastruktur AB

## 2. Utförd och inställd trafik: Tvärbanan

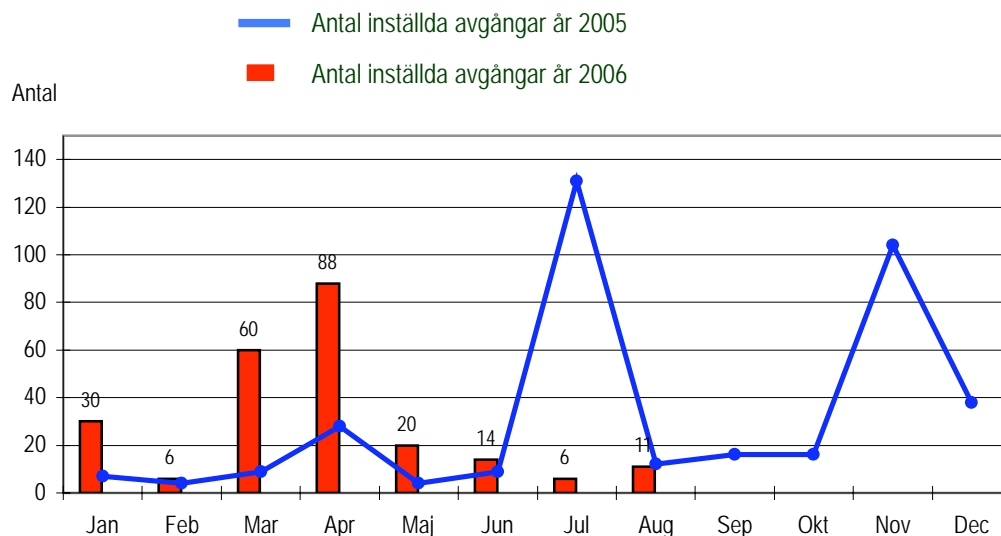
Diagrammet nedan visar antalet utförda tågtimmar av beställda i procent. Den senaste 12-månadsperioden redovisas.



### Ansvarsfördelning inställda avgångar

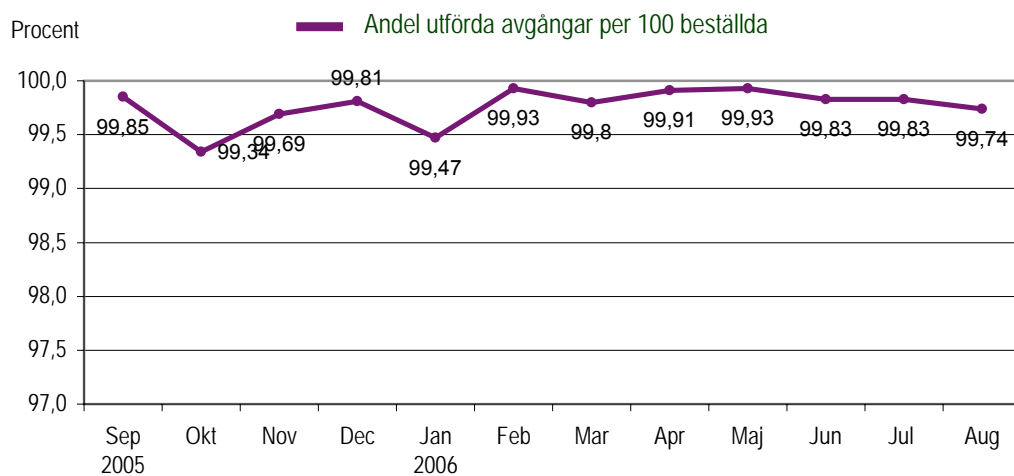
Ansvarig	Jan	Feb	Mar	Apr	Maj	Jun	Jul	Aug	Sep	Okt	Nov	Dec
Connex	2	1	20	3	2	4	5	0				
Tågä	0	3	8	3	4	8	1	6				
Infra(bana+signal)	20	0	0	0	0	0	0	2				
Infra(fordon)	0	0	1	0	0	0	0	0				
Yttre omst.	8	2	31	82	14	2	0	3				
<b>Totalt</b>	<b>30</b>	<b>6</b>	<b>60</b>	<b>88</b>	<b>20</b>	<b>14</b>	<b>6</b>	<b>11</b>				

Inställda avgångar i trafiken per månad föregående och innevarande år. Månaderna för respektive år jämförs med varandra.



## Utförd och inställd trafik: Nockebybanan

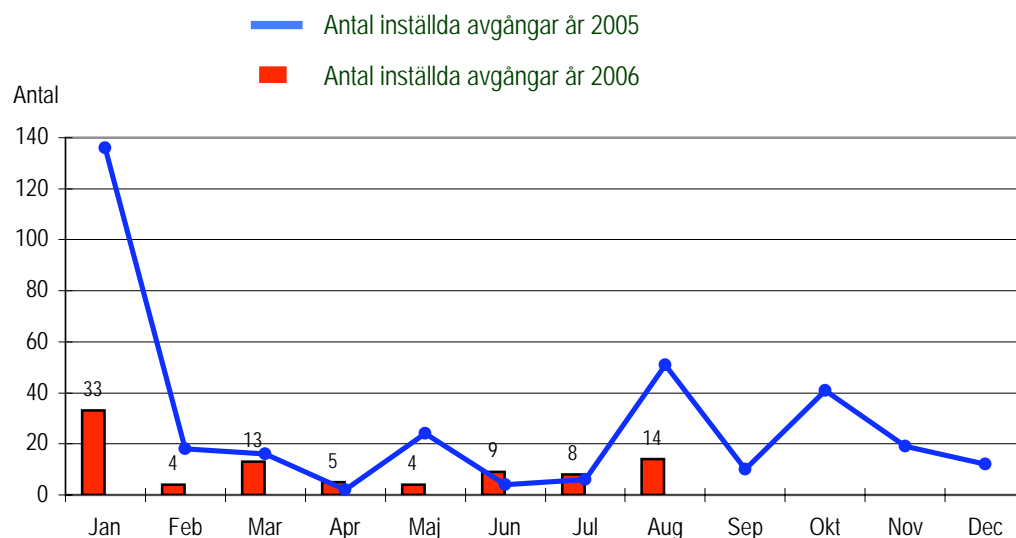
Diagrammet nedan visar antalet utförda tågtimmar av beställda i procent. Den senaste 12-månadsperioden redovisas.



Tabellen visar vem som orsakat inställda avgångar i år.

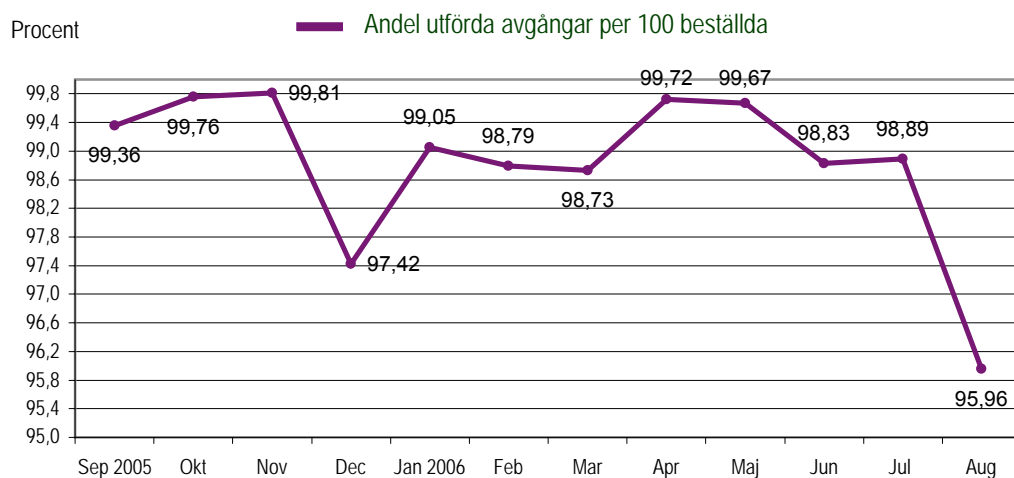
Ansvarig	Jan	Feb	Mar	Apr	Maj	Jun	Jul	Aug	Sep	Okt	Nov	Dec
Connex	0	2	0	0	0	8	2	0				
Tågia	15	0	10	2	4	1	0	14				
Infra(bana+signal)	18	0	0	0	0	0	0	0				
Infra(fordon)	0	0	1	0	0	0	6	0				
Yttre omst.	0	2	2	3	0	0	0	0				
<b>Totalt</b>	<b>33</b>	<b>4</b>	<b>13</b>	<b>5</b>	<b>4</b>	<b>9</b>	<b>8</b>	<b>14</b>				

Inställda avgångar i trafiken per månad föregående och innevarande år. Månaderna för respektive år jämförs med varandra.



## Utförd och inställd trafik: Lidingöbanan

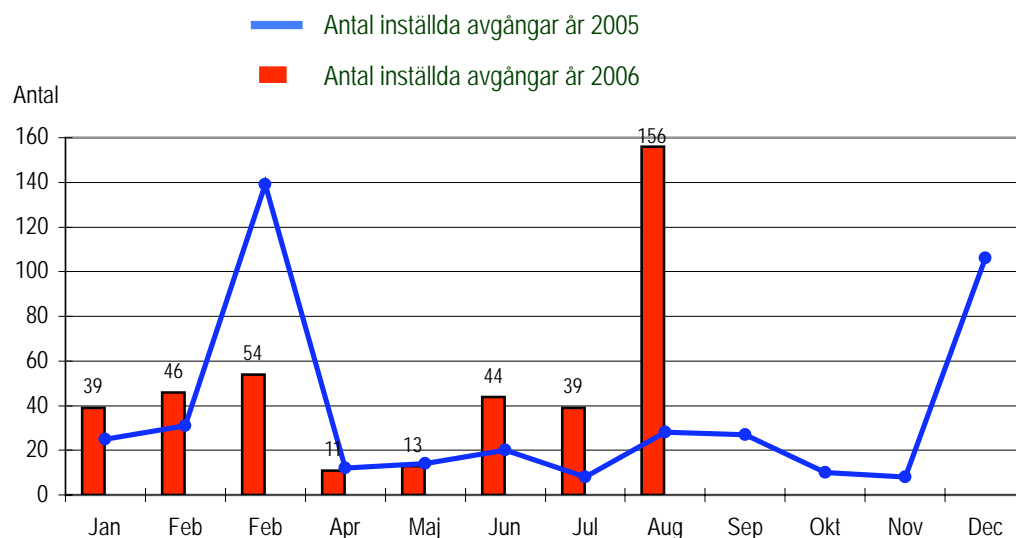
Diagrammet nedan visar antalet utförda tågtimmar av beställda i procent. Den senaste 12-månadsperioden redovisas.



Tabellen visar vem som orsakat inställda avgångar i år.

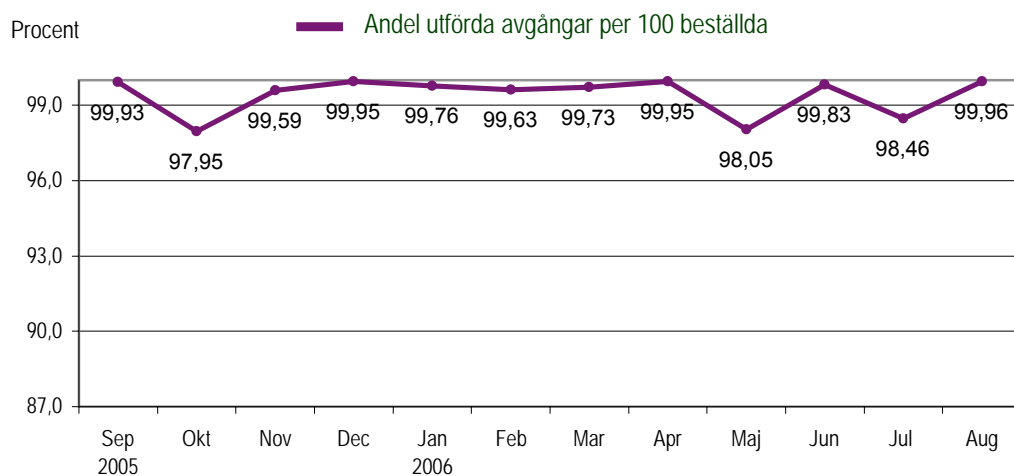
Ansvarig	Jan	Feb	Mar	Apr	Maj	Jun	Jul	Aug	Sep	Okt	Nov	Dec
Connex	5	0	13	5	0	30	16	11				
Tågia	27	0	9	6	12	4	23	116				
Infra(bana+signal)	0	28	32	0	1	8	0	21				
Infra(fordon)	0	16	0	0	0	0	0	0				
Yttre omst.	7	2	0	0	0	2	0	8				
<b>Totalt</b>	<b>39</b>	<b>46</b>	<b>54</b>	<b>11</b>	<b>13</b>	<b>44</b>	<b>39</b>	<b>156</b>				

Inställda avgångar i trafiken per månad föregående och innevarande år. Månaderna för respektive år jämförs med varandra.



## Utförd och inställd trafik: Saltsjöbanan

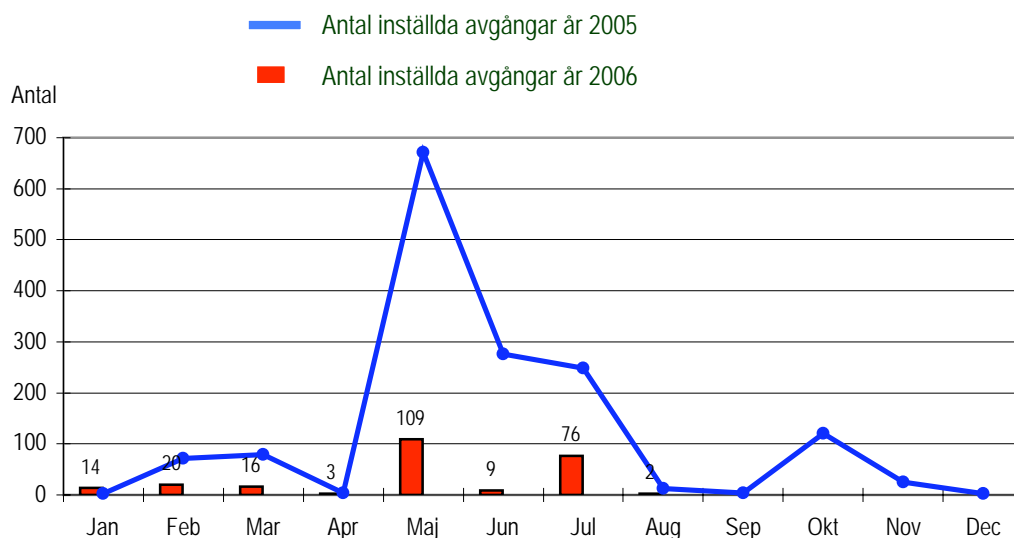
Diagrammet nedan visar antalet utförda tågtimmar av beställda i procent. Den senaste 12-månadsperioden redovisas.



Tabellen visar vem som orsakat inställda avgångar i år.

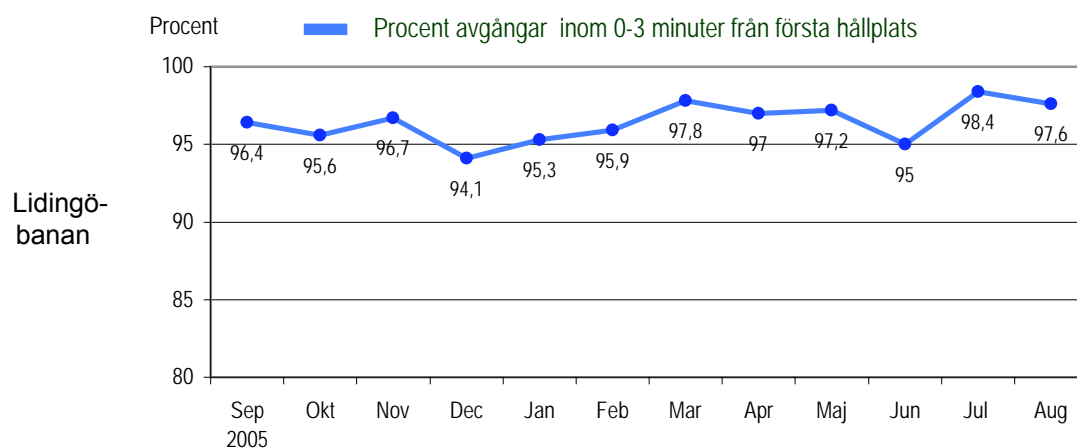
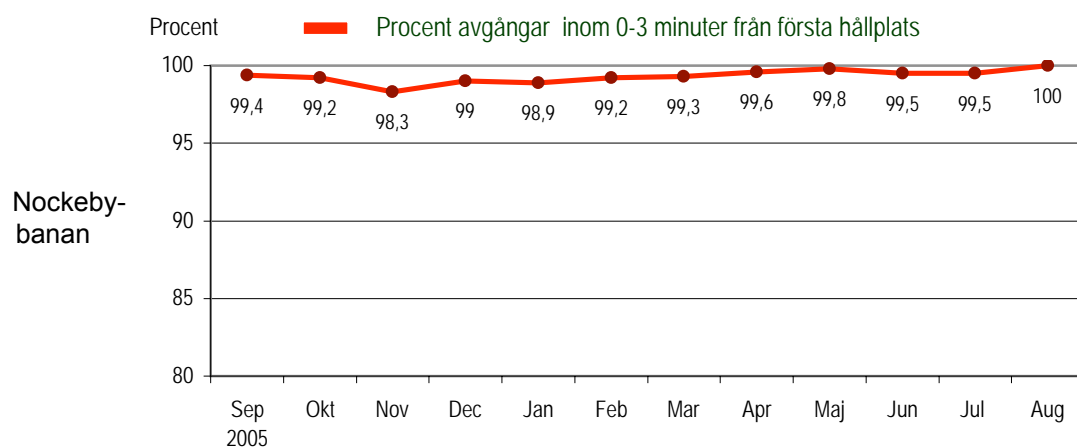
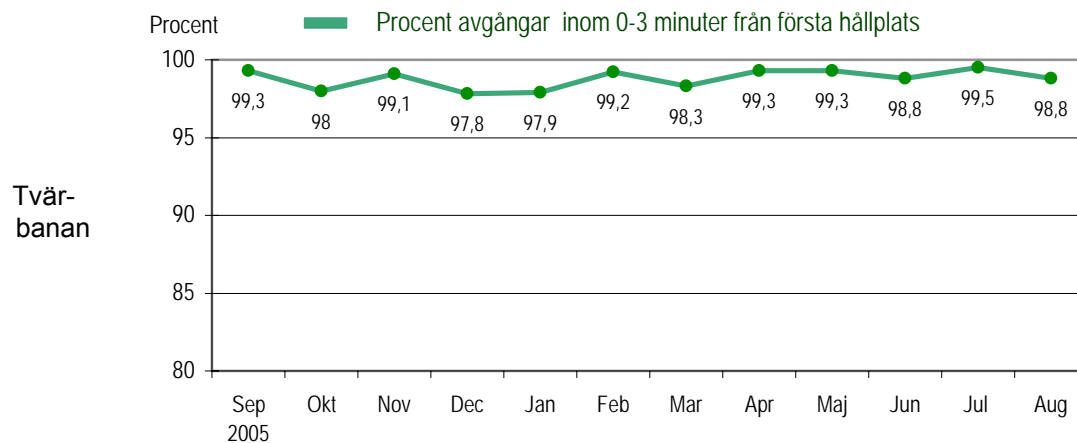
Ansvarig	Jan	Feb	Mar	Apr	Maj	Jun	Jul	Aug	Sep	Okt	Nov	Dec
Connex	3	4	7	0	0	0	0	0				
Tågia	11	10	5	2	6	0	1	0				
Infra(bana+signal)	0	0	0	0	102	0	0	2				
Infra(fordon)	0	0	0	0	0	0	54	0				
Yttre omst.	0	6	4	1	1	9	21	0				
<b>Totalt</b>	<b>14</b>	<b>20</b>	<b>16</b>	<b>3</b>	<b>109</b>	<b>9</b>	<b>76</b>	<b>2</b>				

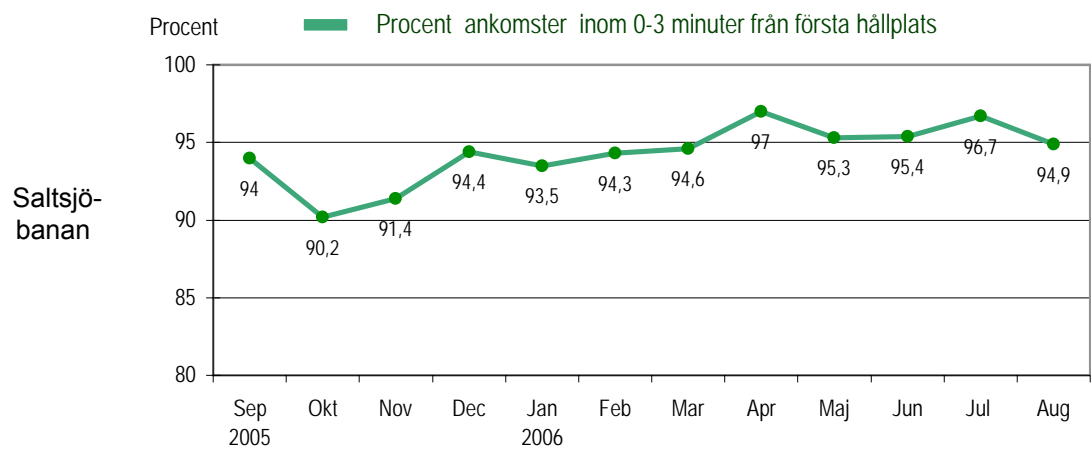
Inställda avgångar i trafiken per månad föregående och innevarande år. Månaderna för respektive år jämförs med varandra.



### 3. Punktlighet

I nedanstående diagram visas andelen avgångar som avgår inom tidsintervallet 0-3 minuter efter annonserad tid från första hållplats. Augustisiffran avser endast trafiken enligt sommartidtabell.





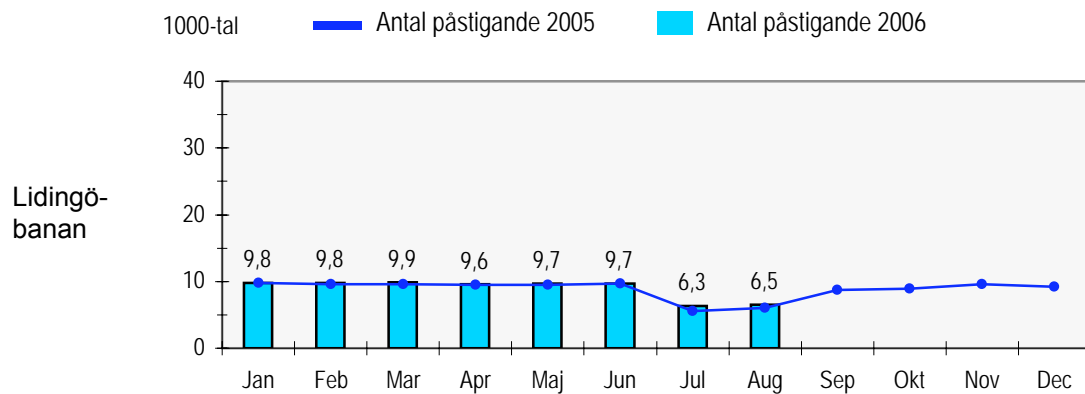
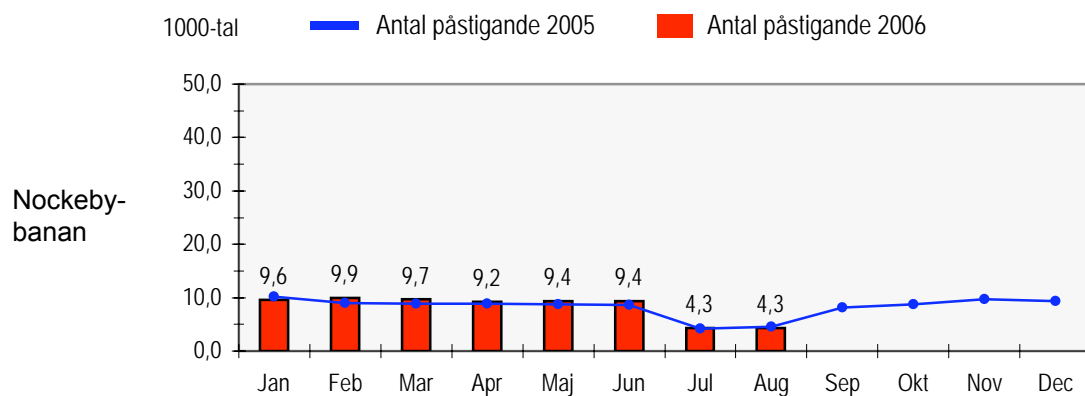
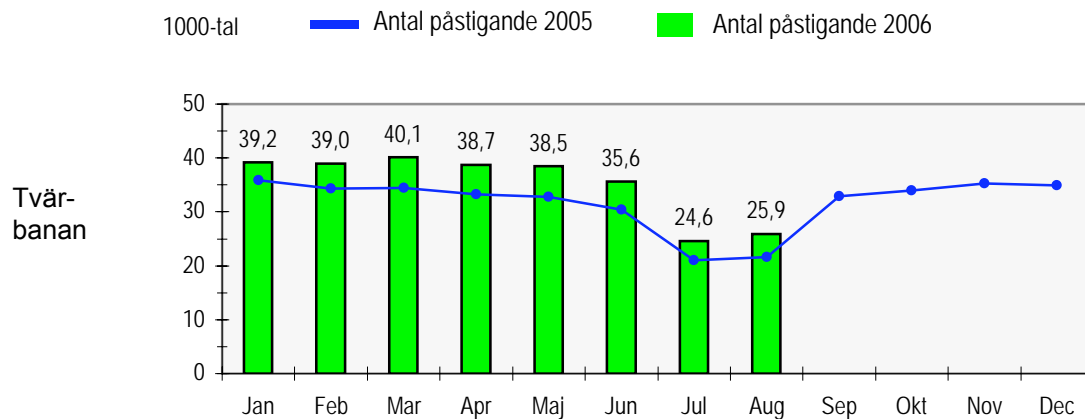
Mätningarna är utförda av entreprenören.

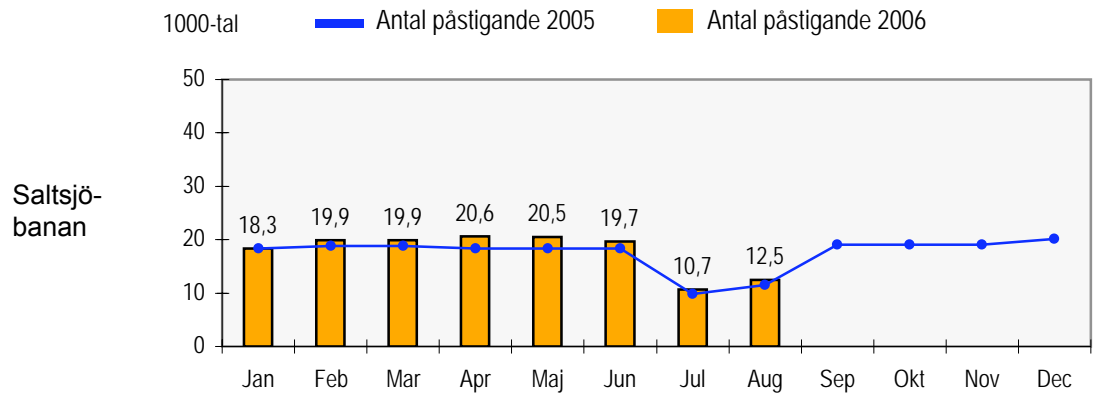


#### 4. Antal påstigande per dygn

I detta avsnitt redovisar vi antalet påstigande per vardagsdygn på Connex lokalbanor. Värdena visas månadsvis för 2005 och 2006. På så sätt får vi en bild av utvecklingen av resandet i år och en jämförelse med motsvarande månader förra året.

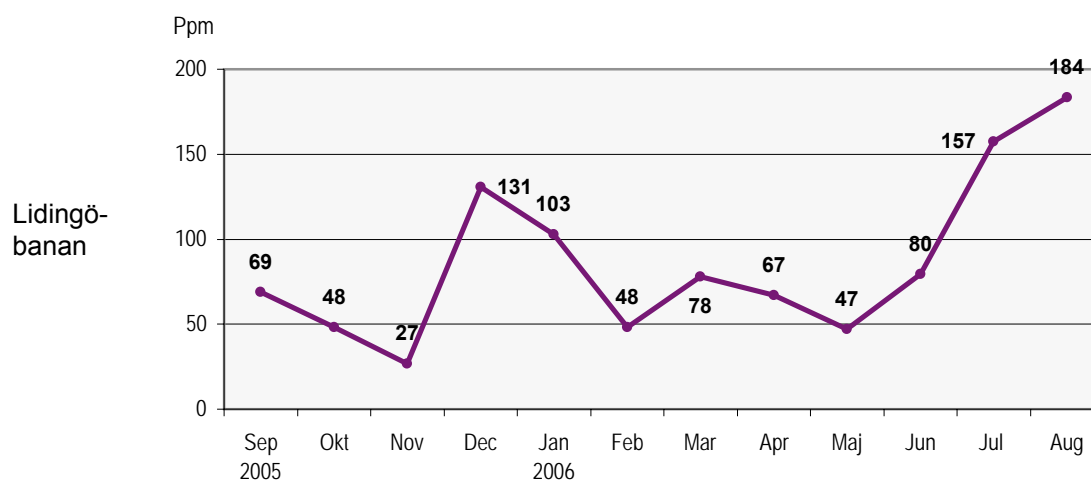
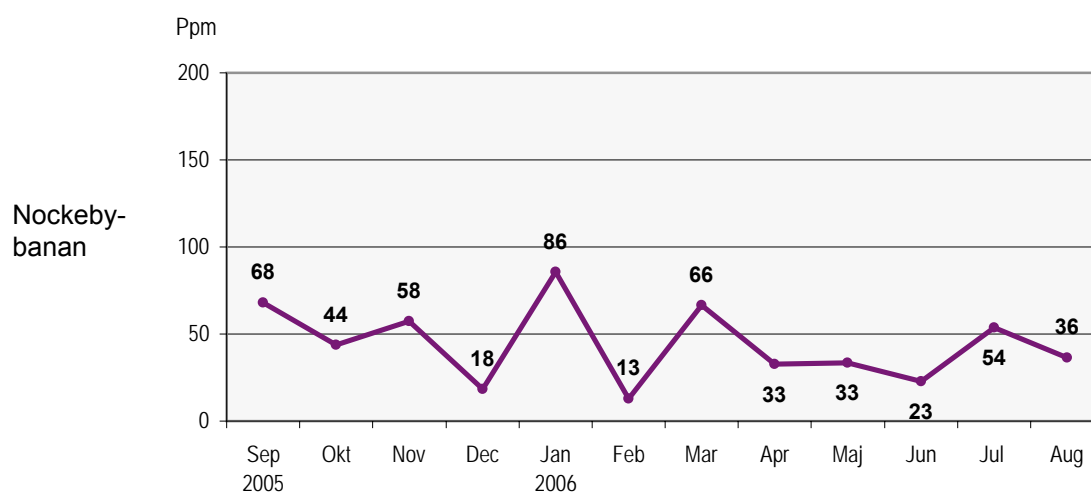
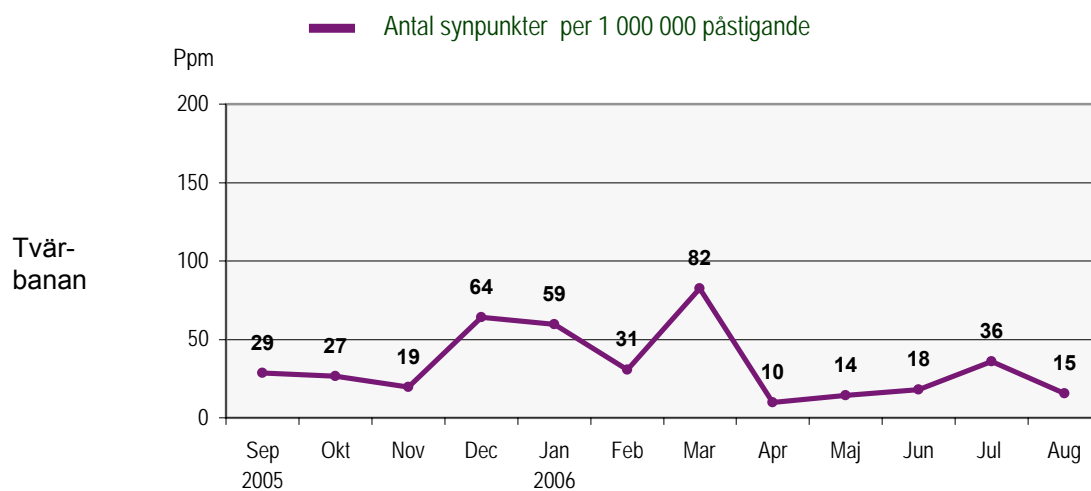
**OBS!** Augustivärdet i denna preliminära rapport jämför hela sommartidtabellen resp. år, dvs juni, juli, aug sommar.

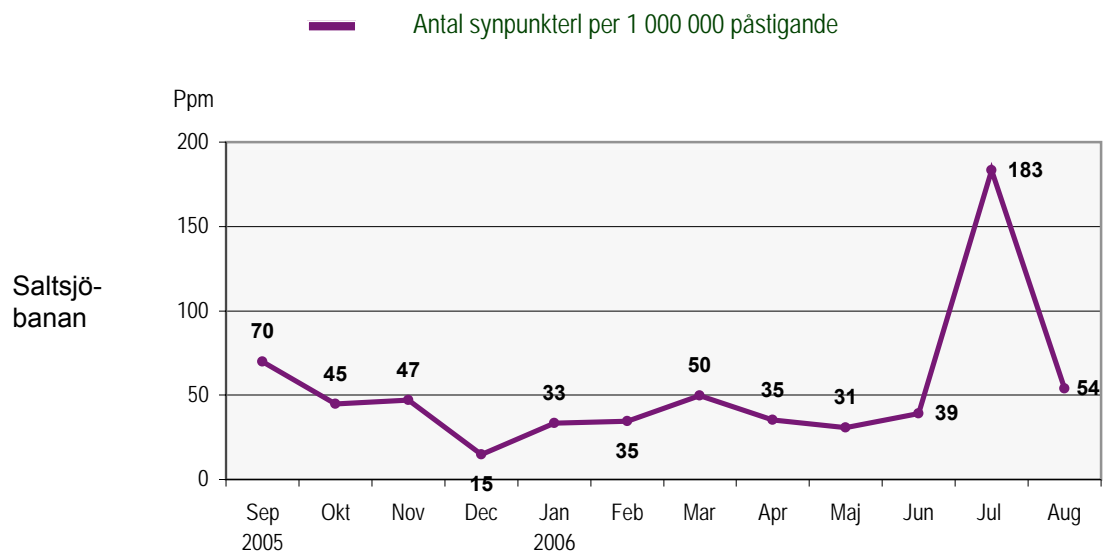




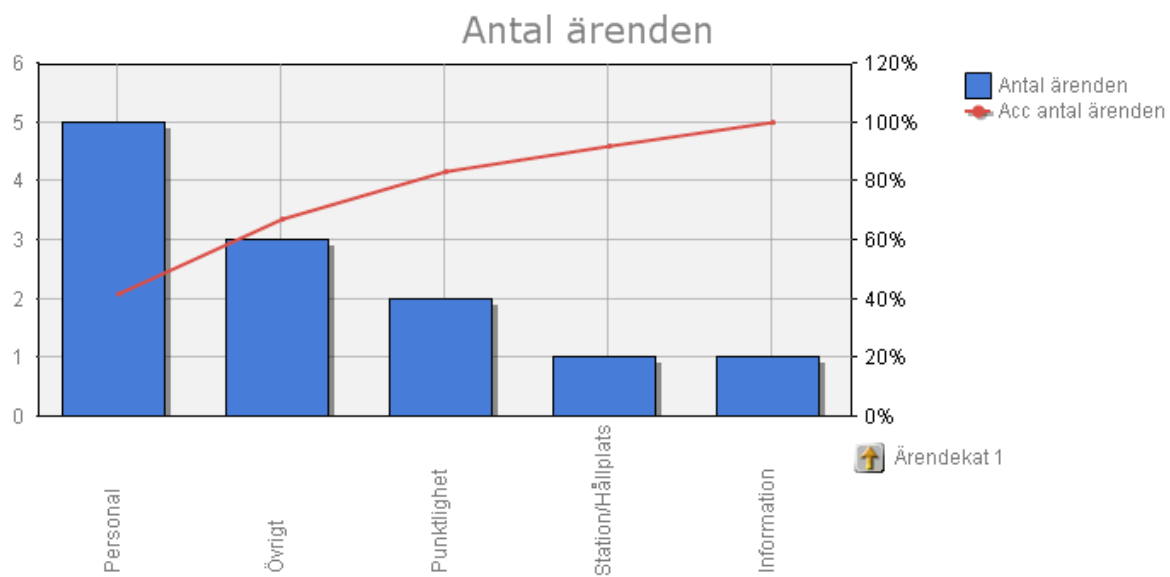
## 5. Kundensynpunkter

Diagrammen visar andel synpunkter per 1 000 000 påstigande (ppm) under de senaste 12 månaderna.



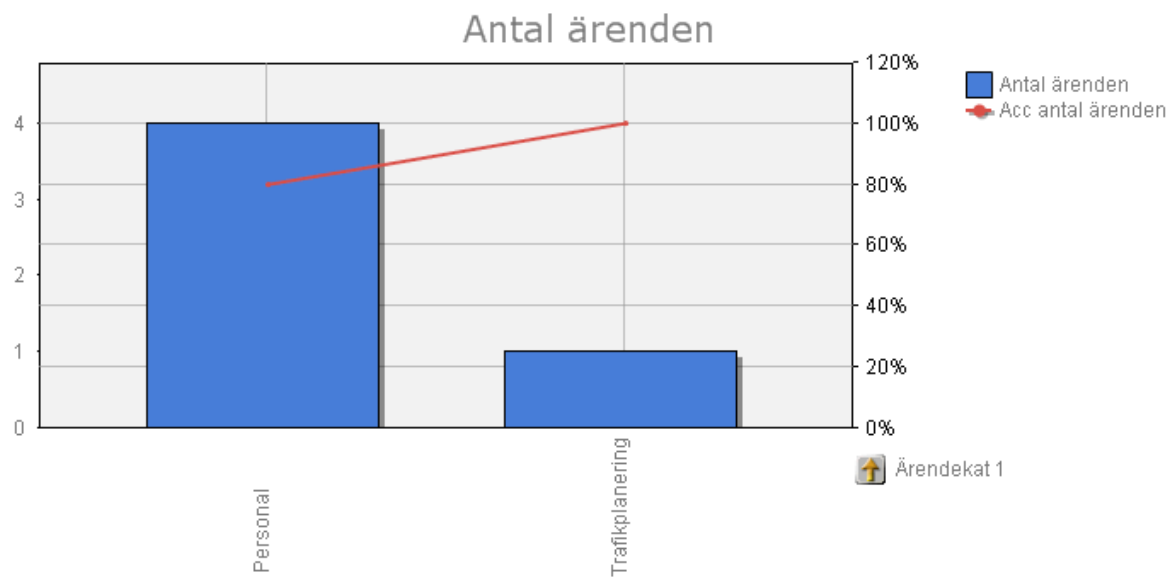


## Kundsynpunkter: Tvärbanan augusti 2006



Ärendekat 1	Antal ärenden
Personal	5
Övrigt	3
Punktighet	2
Station/Hållplats	1
Information	1

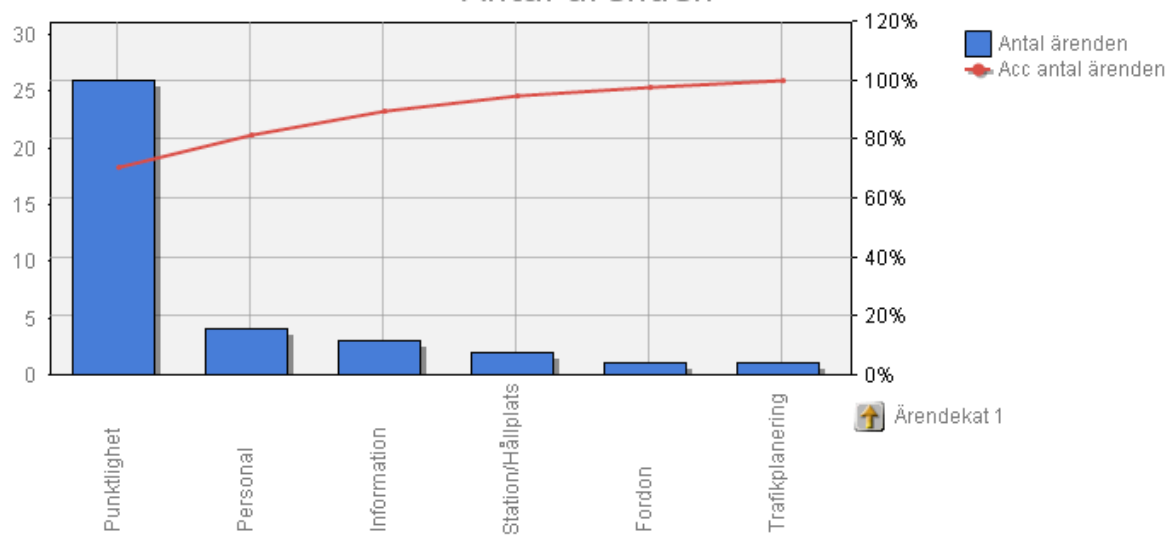
## Kundsynpunkter: Nockebybanan augusti 2006



Ärendekat 1	Antal ärenden
Personal	4
Trafikplanering	1

## Kundsynpunkter: Lidingöbanan augusti 2006

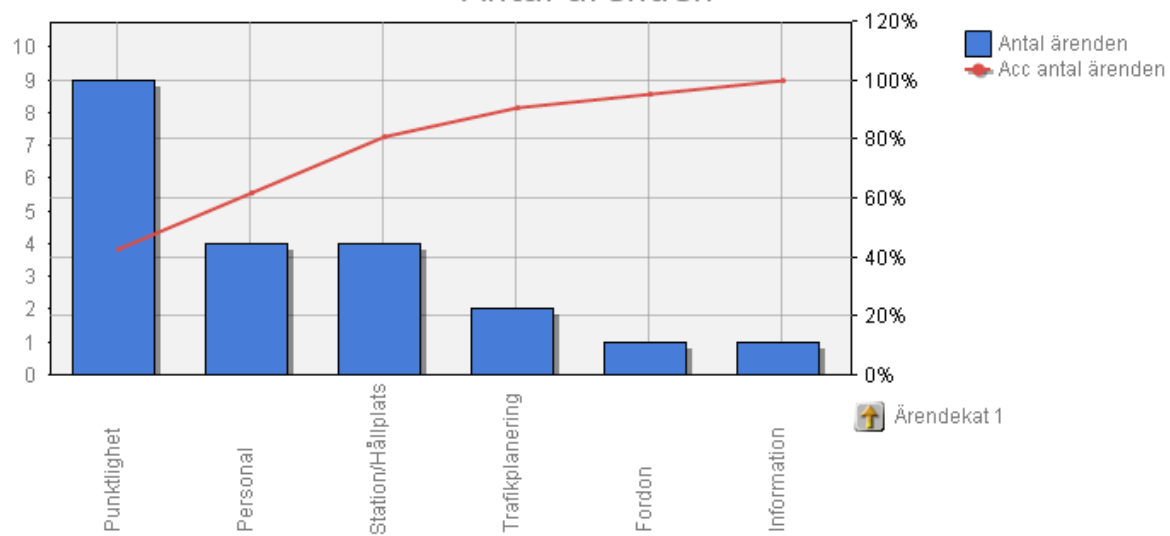
### Antal ärenden



Ärendekat 1	Antal ärenden
Punktighet	26
Personal	4
Information	3
Station/Hållplats	2
Fordon	1
Trafikplanering	1

## Kundsynpunkter: Saltsjöbanan augusti 2006

### Antal ärenden



Ärendekat 1	Antal ärenden
Punktlighet	9
Personal	4
Station/Hållplats	4
Trafikplanering	2
Fordon	1
Information	1



## 6. Resegarantin

Resegarantin infördes på Connex lokalbanor i maj 2001. Nedan redovisas gjorda utbetalningar som månadsvis gjorts under år 2005 och 2006.

Utbetalt belopp redovisas på den månad som Kundtjänstbolaget behandlat ärendet.

