

Månadsrapport Buss, avtalsområde:

Lidingö B

Busstransport

December 2006

SL-Kontrakt

Den här rapporten avser mätningar till och med December 2006.

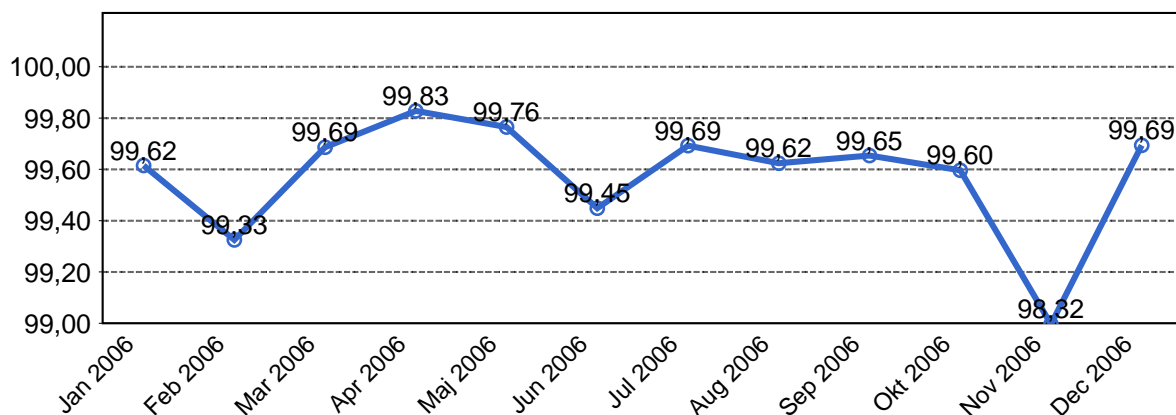
Följande källor används som underlag för rapporten:

- Entreprenörens avvikelserapporter
- ATR-material
- Kundtjänststatistik



1. Utförd och inställd trafik

1.1 Andel utförda avgångar i procent.



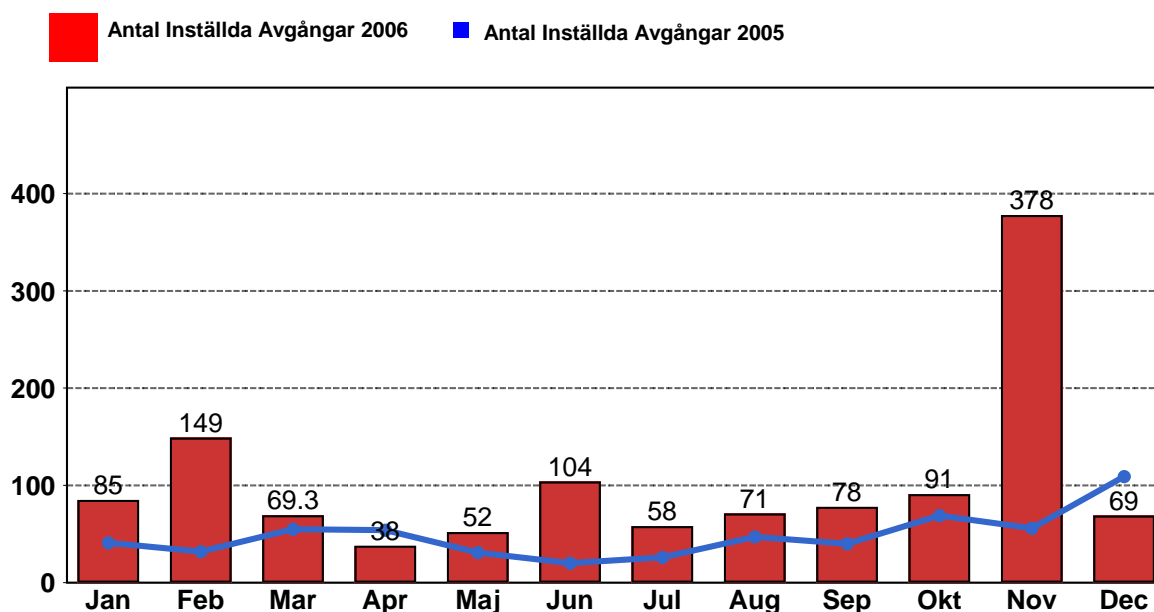
1.2 Orsaker till inställda avgångar.

Orsak	Jan	Feb	Mar	Apr	Maj	Jun	Jul	Aug	Sep	Okt	Nov	Dec
Personal	20	9	10	4	12	8	10	21	29	18	22	12
Fordon	57	139	57	32	38	79	44	44	38	71	72	33
Yttre omständigheter	4	1	2	2	2	17	4	6	11	2	4	24
Övrigt	4	0	0	0	0	0	0	0	0	0	280	0
Totalt	85	149	69	38	52	104	58	71	78	91	378	69

1.3 Antal förstärkningsturer.

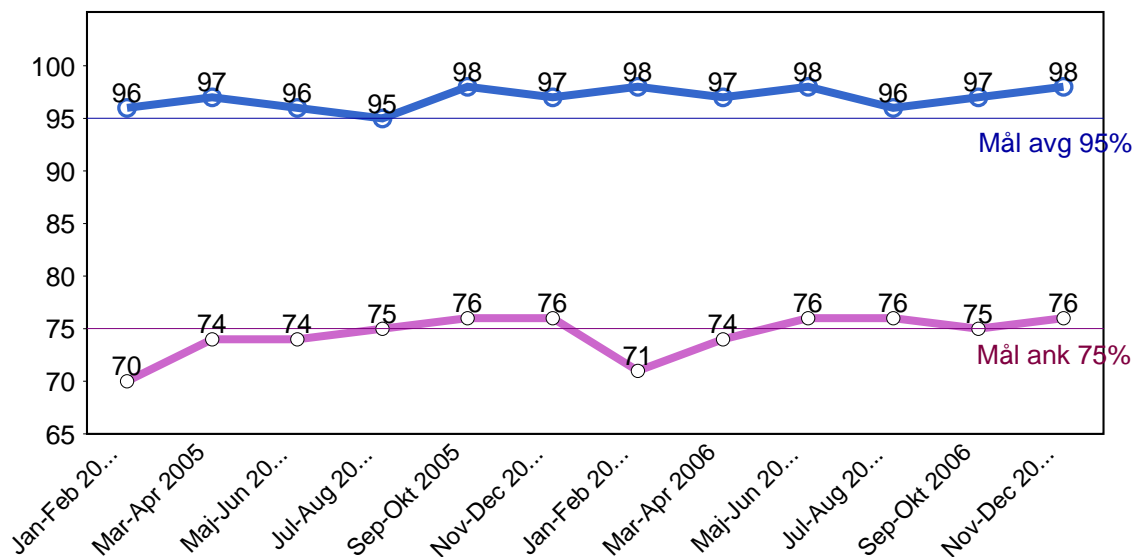
	Jan	Feb	Apr	Maj	Jun	Jul	Aug	Sep	Okt	Dec
Förstärkning	2	26	30	62	116	40	90	4	2	1

1.4 Antal inställda turer under 2006 jämfört med 2005



2. Punktlighet

2.1 Officiella punktlighetsmätningen på tvåmånadersperioder.



Godkänd avgång:

Bussen avgår från mätställplatsen 0 till 3 minuter efter annonserad tid. Om bussen avgår var femtonde minut eller oftare i högtrafik kan intervallet för godkända avgångar vara 0 till 2 minuter. Mål 95%.

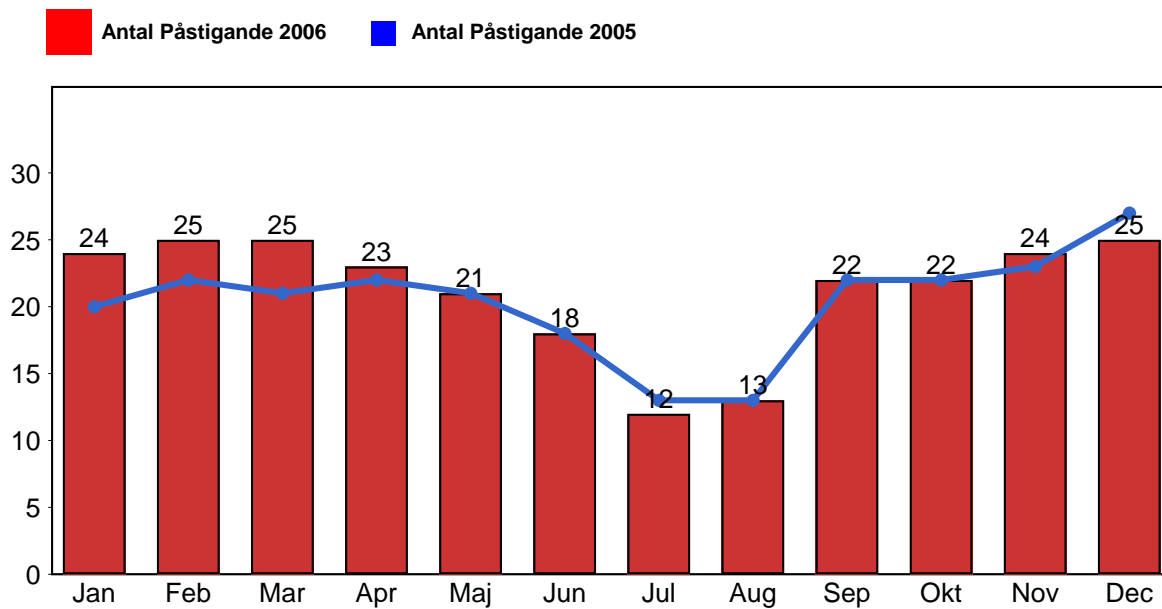
Godkänd ankomst:

Bussen ankommer till mätställplatsen 3 till 0 minuter före annonserad tid. För vissa linjer är intervallet för godkända ankomster 5 till 0 minuter. Mål 75%.

Mätningen baseras på ATR-data från vardagar.

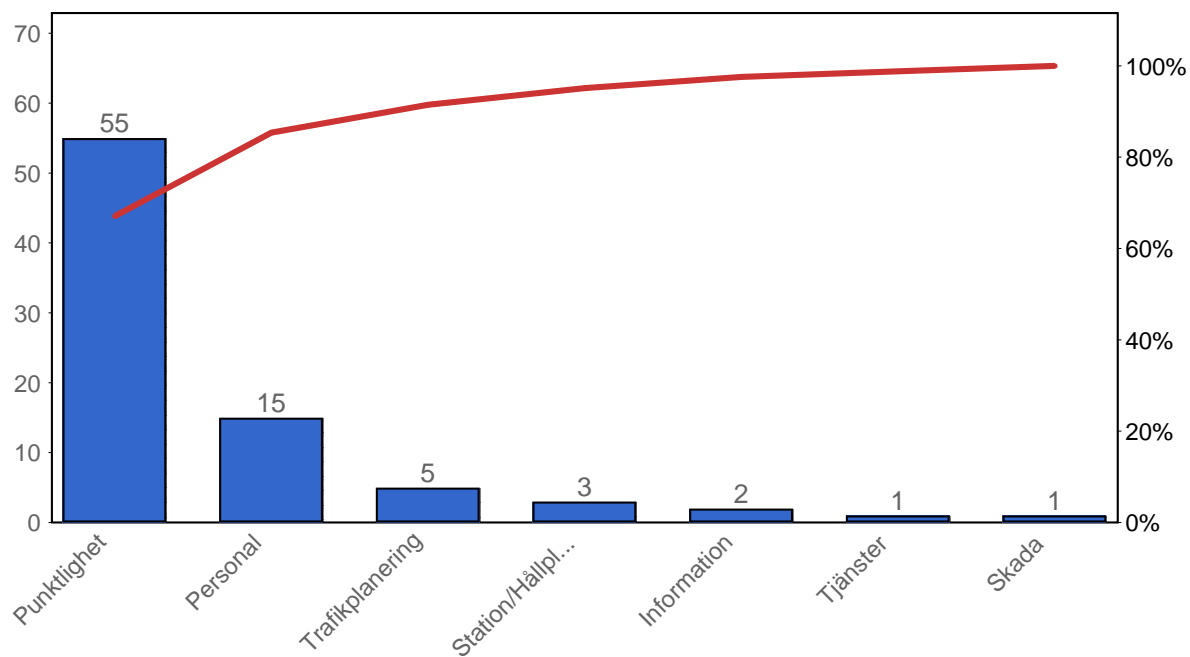
3. Påstigande

3.1 Antal påstigande per dygn



4. Kundensynpunkter

4.1 Kundensynpunkter per kategori



4.2 Antal kundsynpunkter per 1 000 000 påstigande

