

# Månadsrapport Tunnelbanan: Connex

Sammanfattning av  
alla avtalsområden

December 2006

SL-Kontrakt

Den här rapporten avser mätningar till och med December 2006.

Följande källor används som underlag för rapporten:

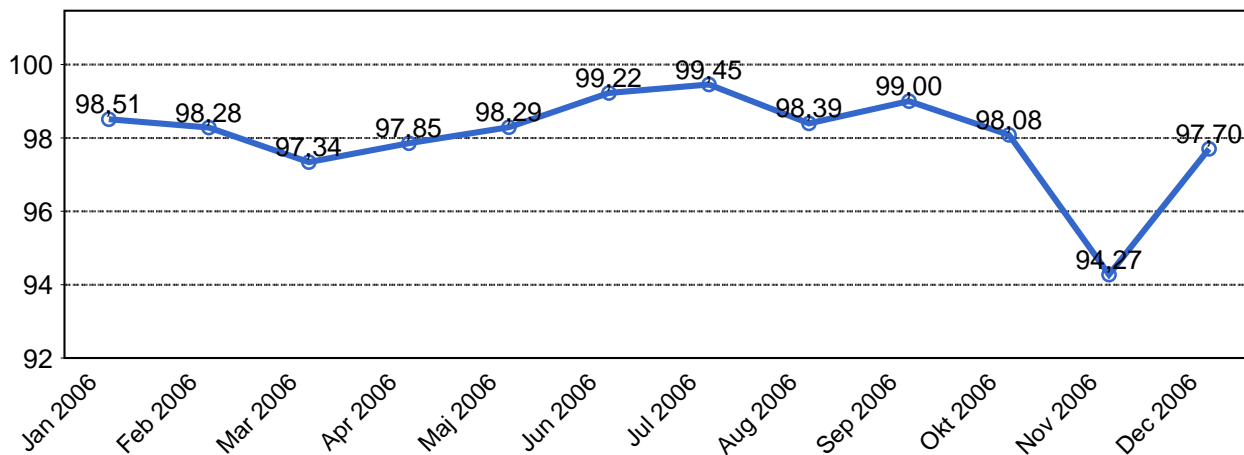
- Entreprenörens avvikelser rapporter
- ATR-material
- Kundtjänststatistik



## 1. Kommentarer

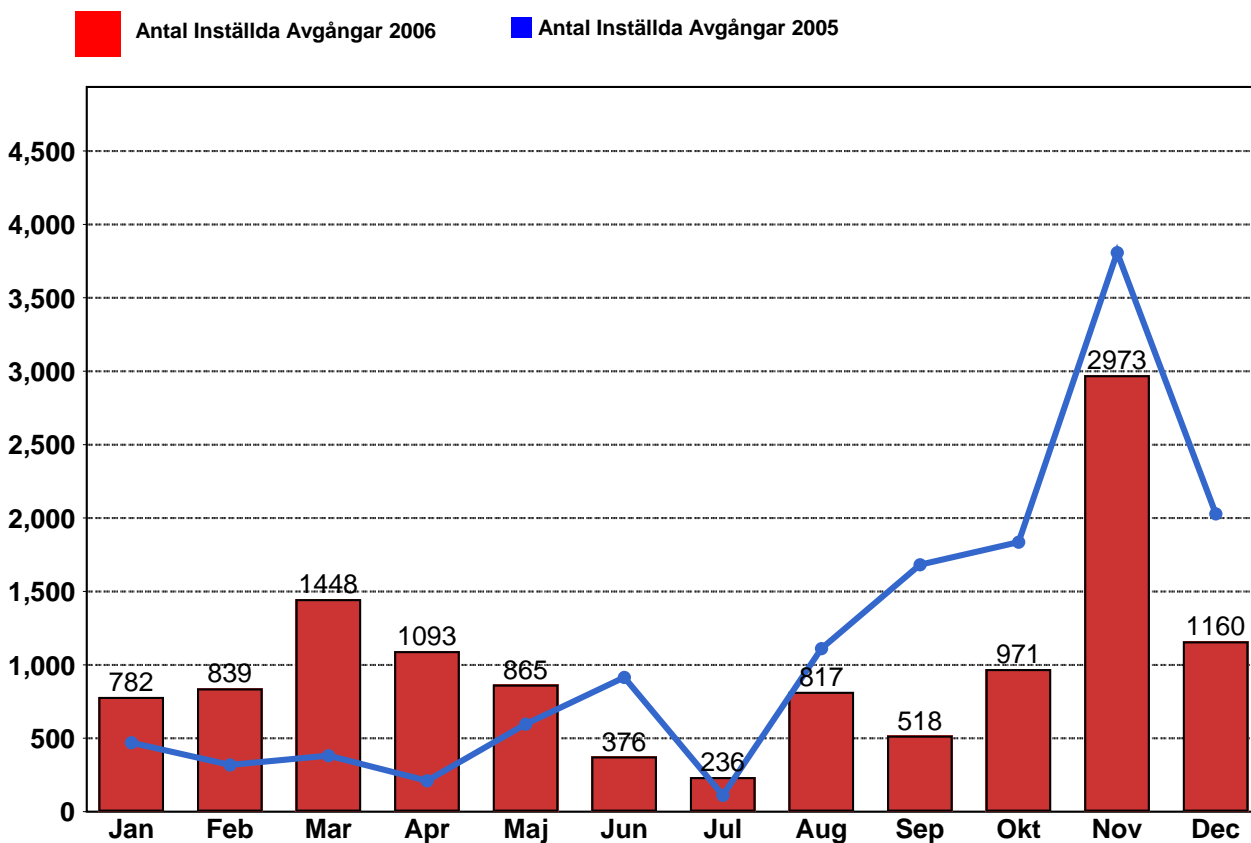
## 2. Utförd och inställd trafik

### 2.1 Andel utförda avgångar i procent.

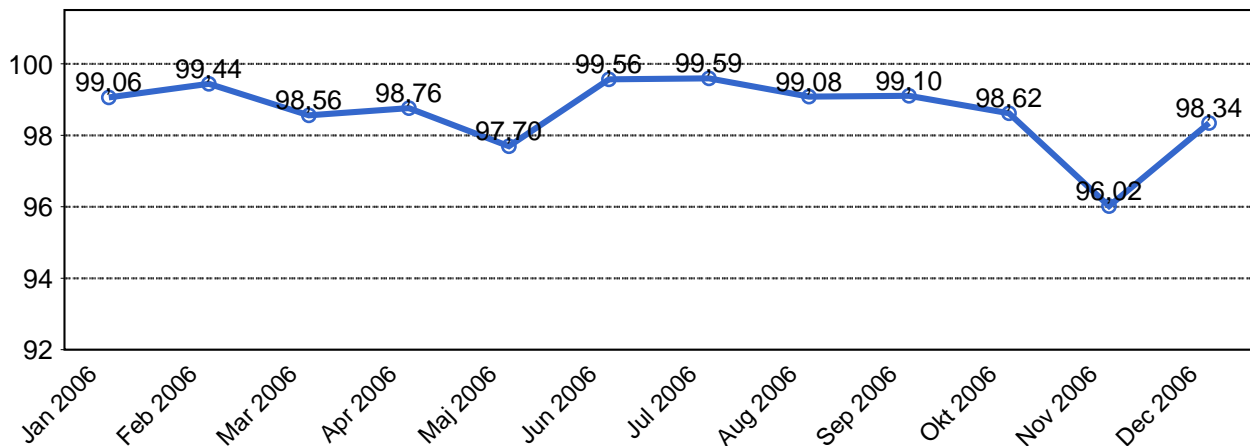


### 2.2 Orsaker till inställda avgångar.

### 2.3 Antal inställda avgångar under 2006 jämfört med 2005



## 2.4 Andel utförda tågtimmar



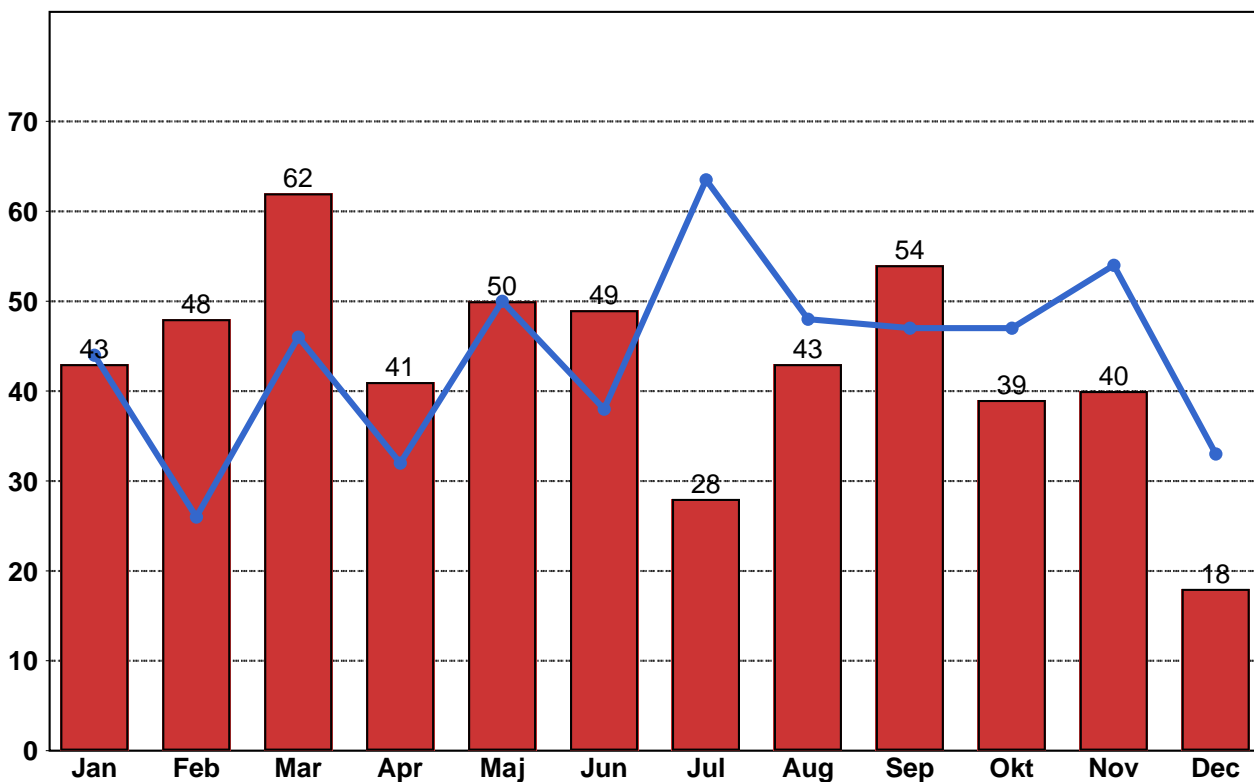
## 2.5 Ansvarsfördelning, stopp i trafiken.

Orsak	Jan	Feb	Mar	Apr	Maj	Jun	Jul	Aug	Sep	Okt	Nov	Dec
Bana/Signal	4	10	15	13	5	6	5	5	7	9	13	5
Entreprenör	4	3	3	4	2	5	1	4	5	4	1	1
Fordon	0	0	0	0	0	0	0	1	0	0	0	0
Underhållsentrepren...	14	20	18	10	25	24	11	16	20	9	12	5
Yttre omständigheter	22	16	27	15	18	15	12	18	23	17	14	7
<b>Totalt</b>	<b>43</b>	<b>48</b>	<b>62</b>	<b>41</b>	<b>50</b>	<b>49</b>	<b>28</b>	<b>43</b>	<b>54</b>	<b>39</b>	<b>40</b>	<b>18</b>

## 2.6 Antal stopp i trafiken under 2006 jämfört...

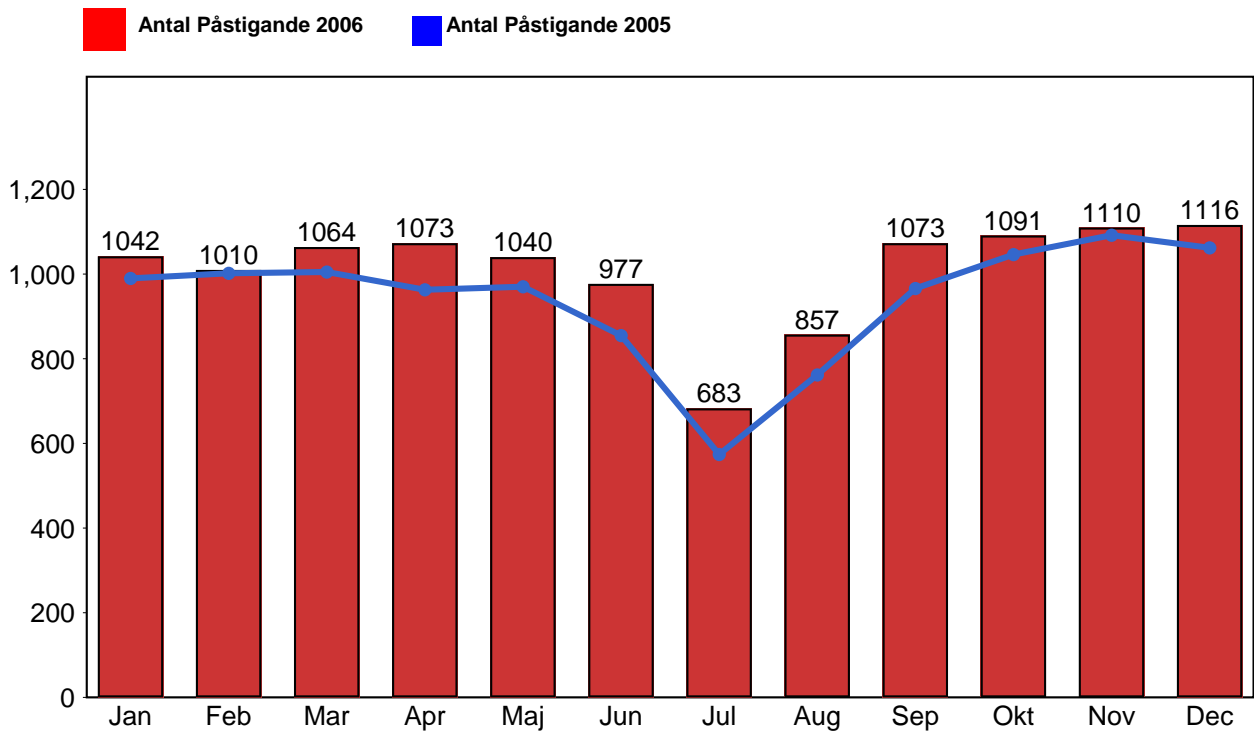
■ Antal Stopp 2006

■ Antal Stopp 2005



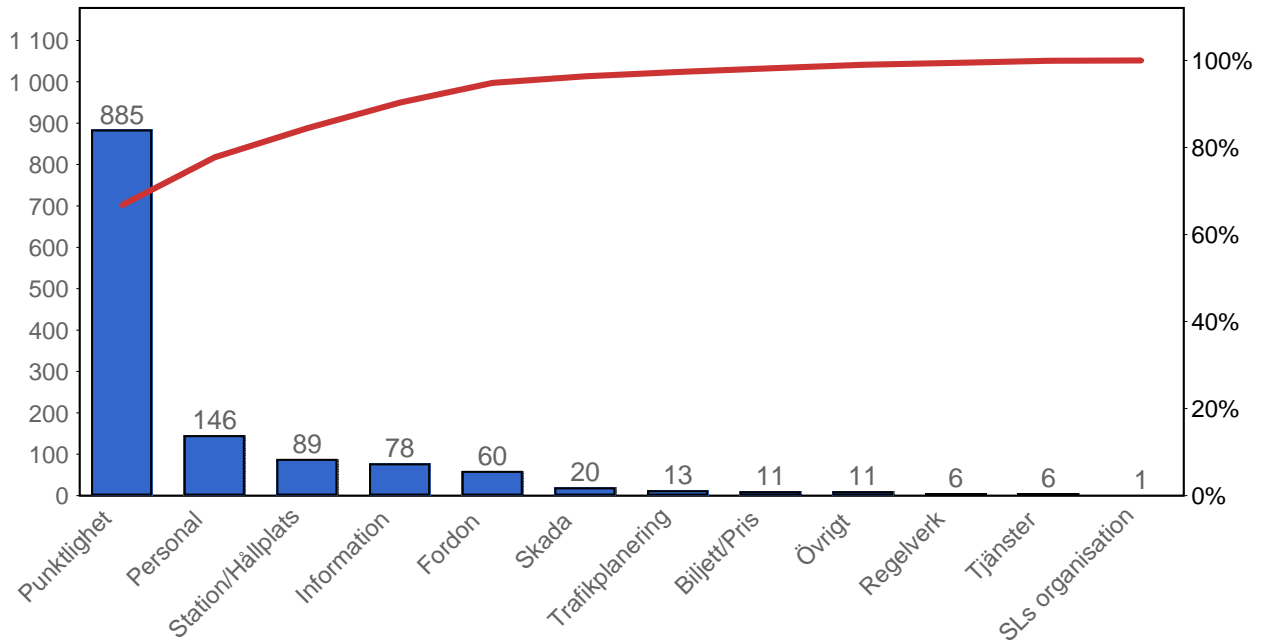
### 3. Påstigande

#### 3.1 Antal påstigande per dygn

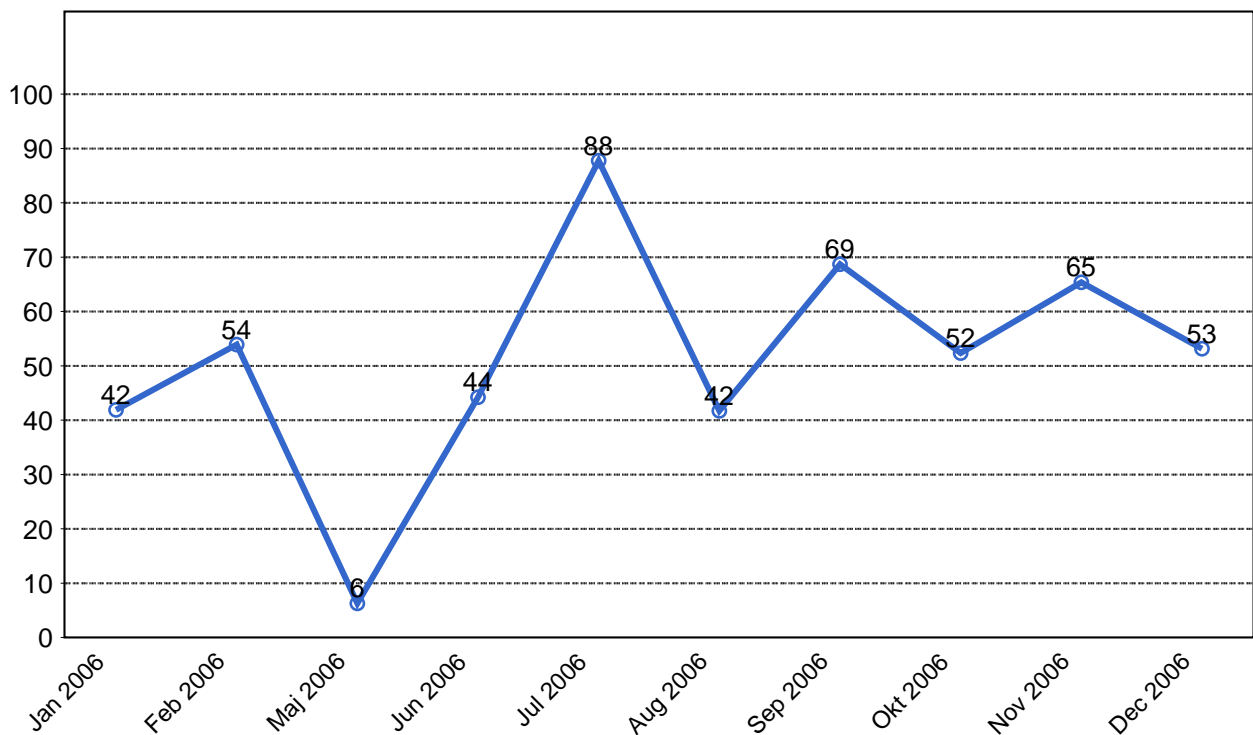


## 4. Kundensynpunkter

### 4.1 Kundensynpunkter per kategori



### 4.2 Antal kundsynpunkter per 1 000 000 påstigande



## 5. Resegaranti

### 5.1 Utbetalt belopp per måned

