

Månadsrapport Buss, avtalsområde: Huddinge & Botkyrka

Swebus

December 2006

SL-Kontrakt

Den här rapporten avser mätningar till och med December 2006.

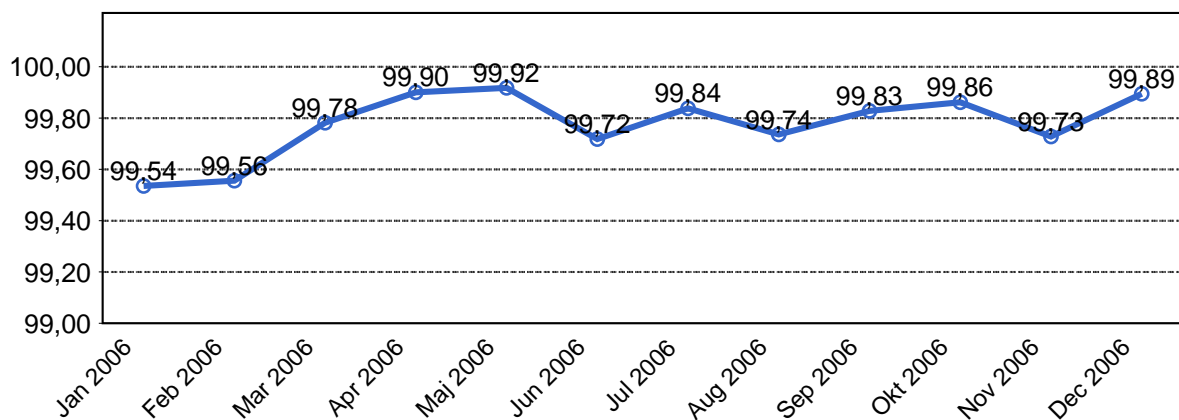
Följande källor används som underlag för rapporten:

- Entreprenörens avvikelserrapporter
- ATR-material
- Kundtjänststatistik



1. Utförd och inställd trafik

1.1 Andel utförda avgångar i procent.



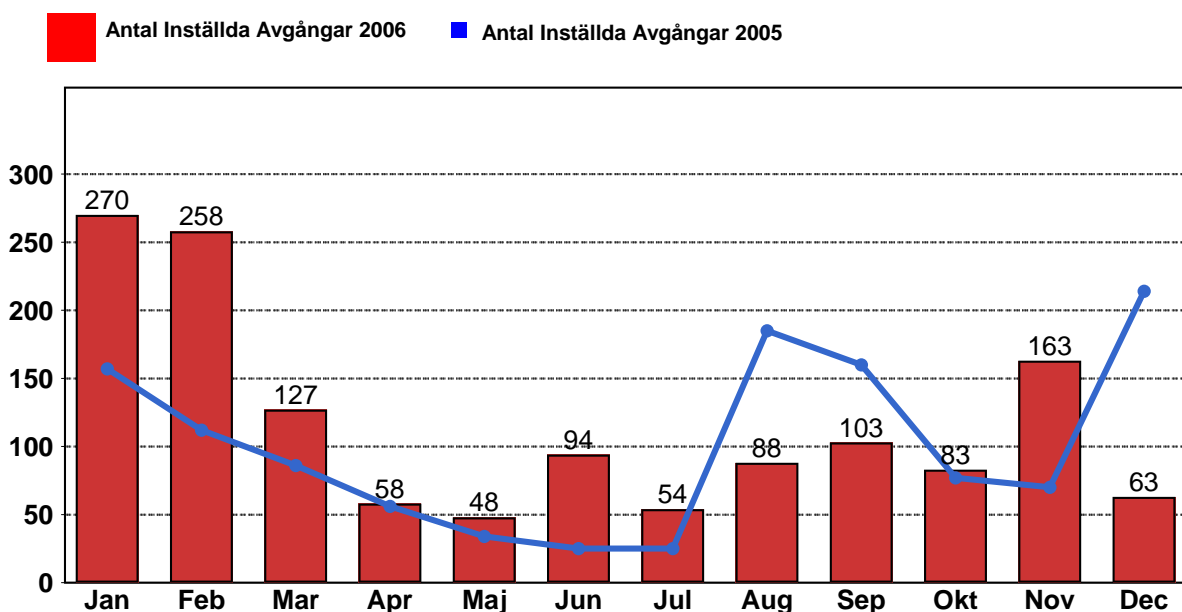
1.2 Orsaker till inställda avgångar.

Orsak	Jan	Feb	Mar	Apr	Maj	Jun	Jul	Aug	Sep	Okt	Nov	Dec
Personal	6	12	14	5	7	17	14	3	13	6	11	12
Fordon	241	234	106	47	39	72	37	83	83	72	61	29
Yttre omständigheter	23	12	7	6	2	5	3	2	7	5	7	22
Övrigt	0	0	0	0	0	0	0	0	0	0	84	0
Totalt	270	258	127	58	48	94	54	88	103	83	163	63

1.3 Antal förstärkningsturer.

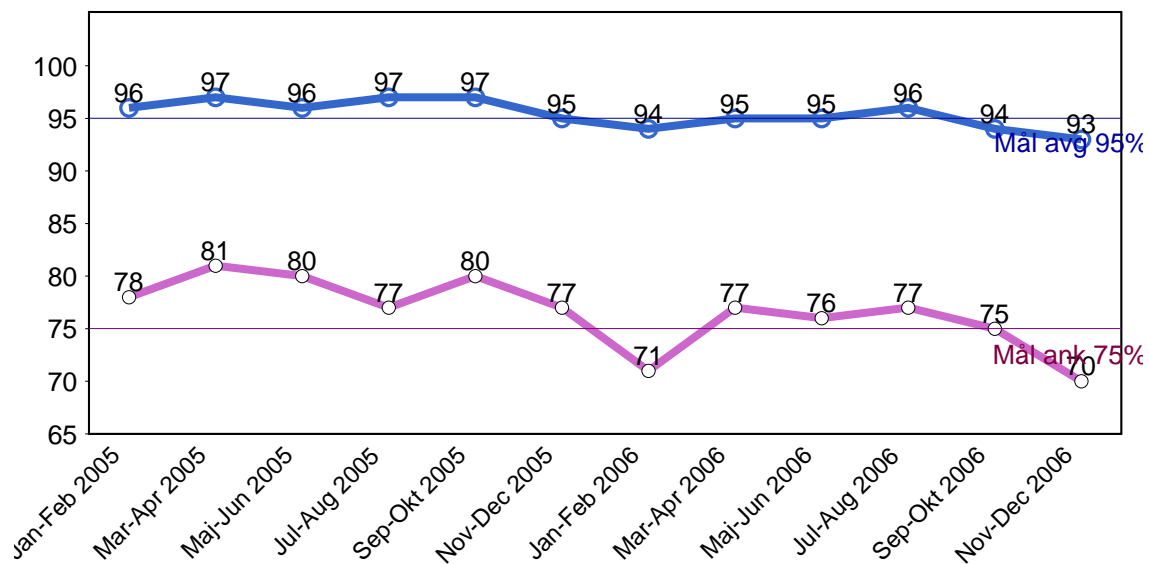
	Jan	Feb	Mar	Jun	Aug	Okt	Nov	Dec
Förstärkning	3	13	21	1	14	3	1	182

1.4 Antal inställda turer under 2006 jämfört med 2005



2. Punktlighet

2.1 Officiella punktlighetsmätningen på tvåmånadersperioder.



Godkänd avgång:

Bussen avgår från mätthållplatsen 0 till 3 minuter efter annonserad tid. Om bussen avgår var femtonde minut eller oftare i högtrafik kan intervallet för godkända avgångar vara 0 till 2 minuter. Mål 95%.

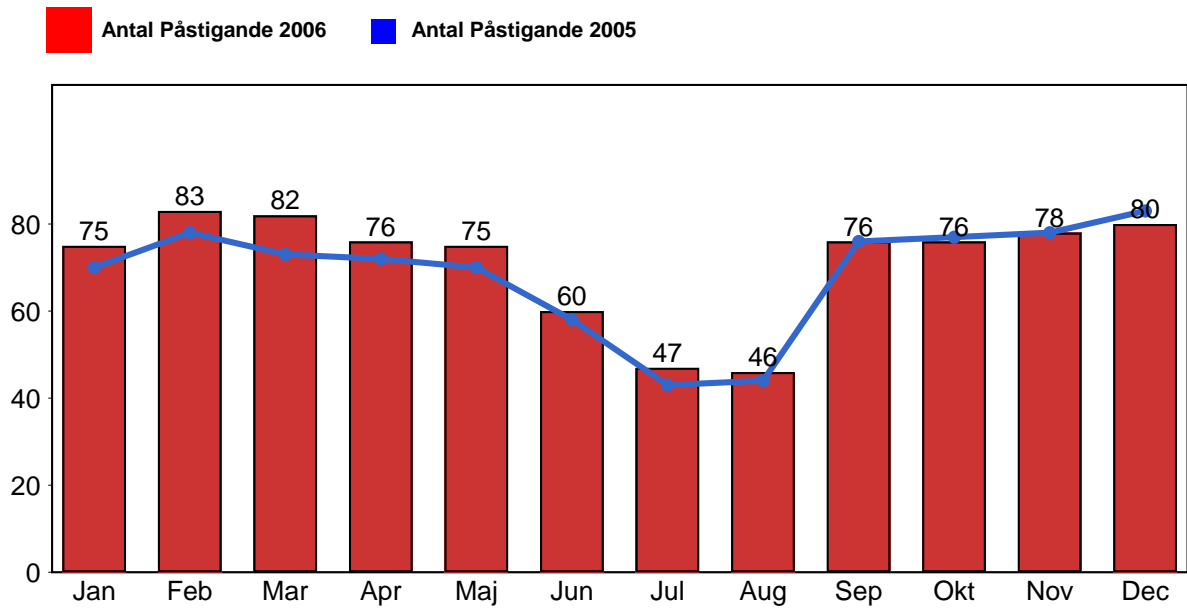
Godkänd ankomst:

Bussen ankommer till mätthållplatsen 3 till 0 minuter före annonserad tid. För vissa linjer är intervallet för godkända ankomster 5 till 0 minuter. Mål 75%.

Mätningen baseras på ATR-data från vardagar.

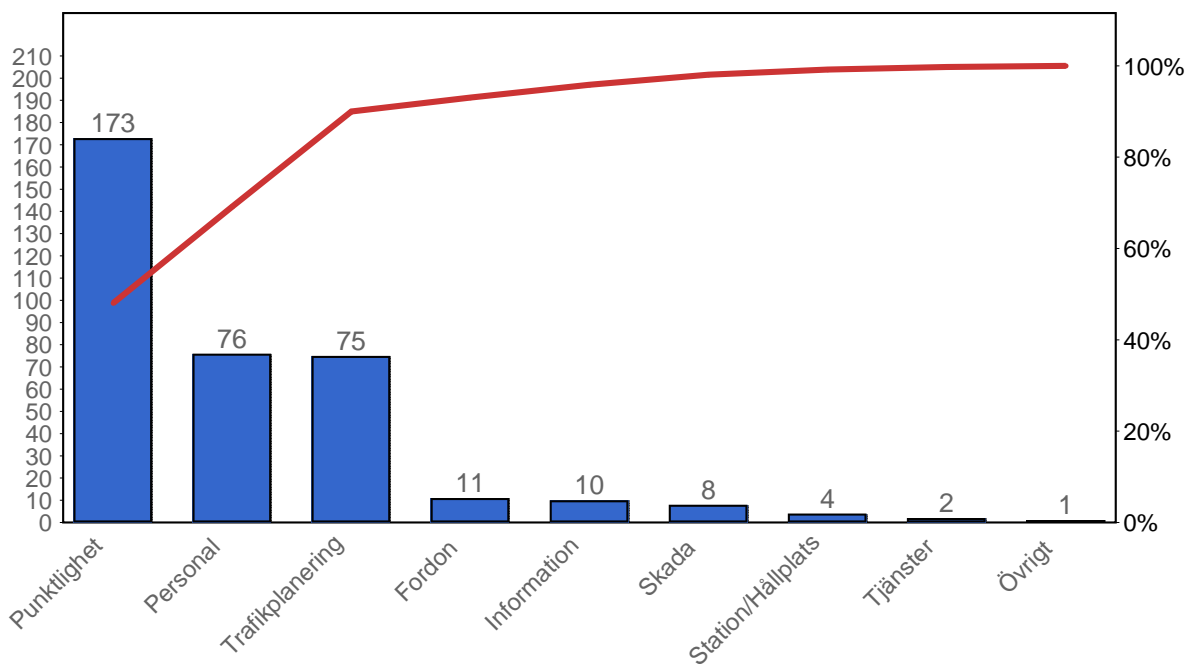
3. Påstigande

3.1 Antal påstigande per dygn



4. Kundensynpunkter

4.1 Kundensynpunkter per kategori



4.2 Antal kundsynpunkter per 1 000 000 påstigande

