

Månadsrapport Lokaltåg:

Roslagståg

Sammanfattning av
alla avtalsområden

December 2006

SL-Kontrakt

Den här rapporten avser mätningar till och med December 2006.

Följande källor används som underlag för rapporten:

- Entreprenörens avvikelserrapporter
- ATR-material
- Kundtjänststatistik

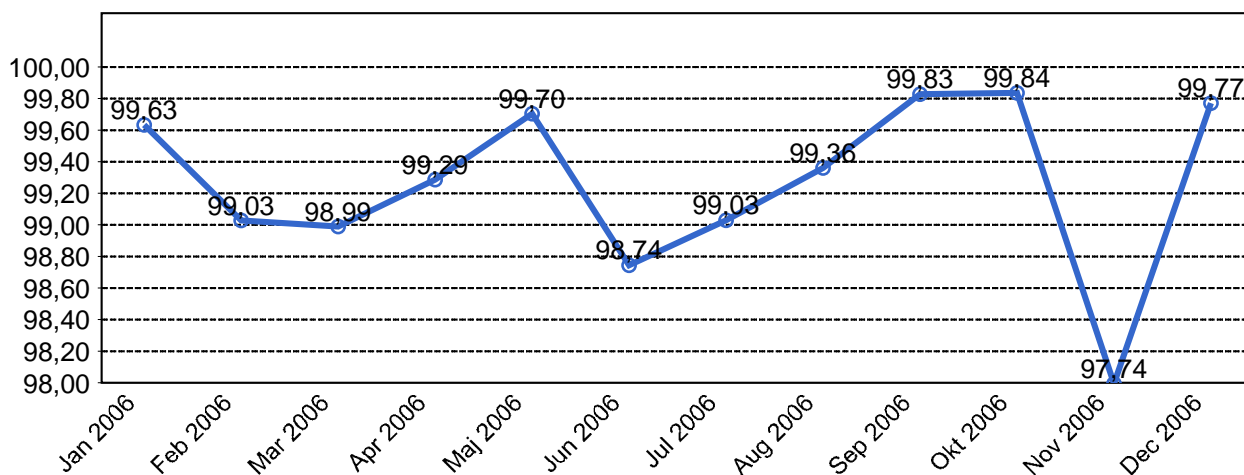


1. Kommentarer

December blev en bra månad med få störningar. Strömlöst på sträckan Åkers Runö och Åkersberga den 5:e och ett träd föll på kontaktledningen den 14:e på Näsbyarklinjen.

2. Utförd och inställd trafik

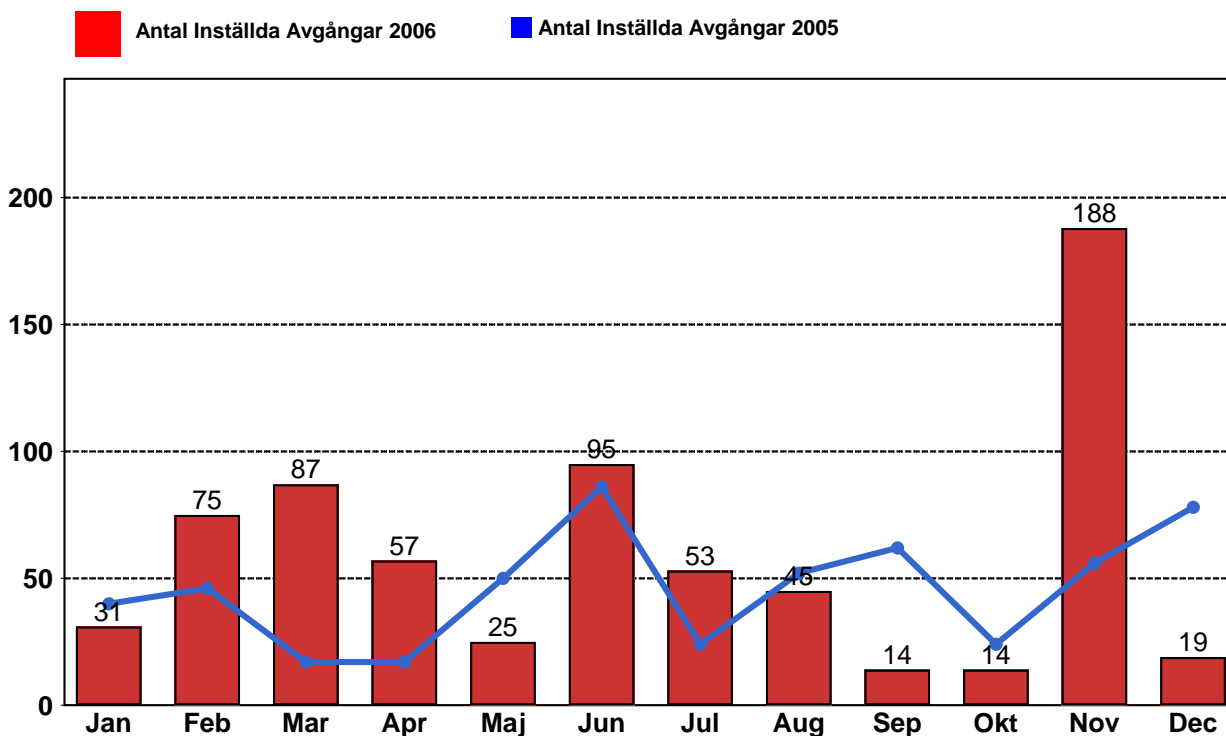
2.1 Andel utförda avgångar i procent...



2.2 Orsaker till inställda avgångar.

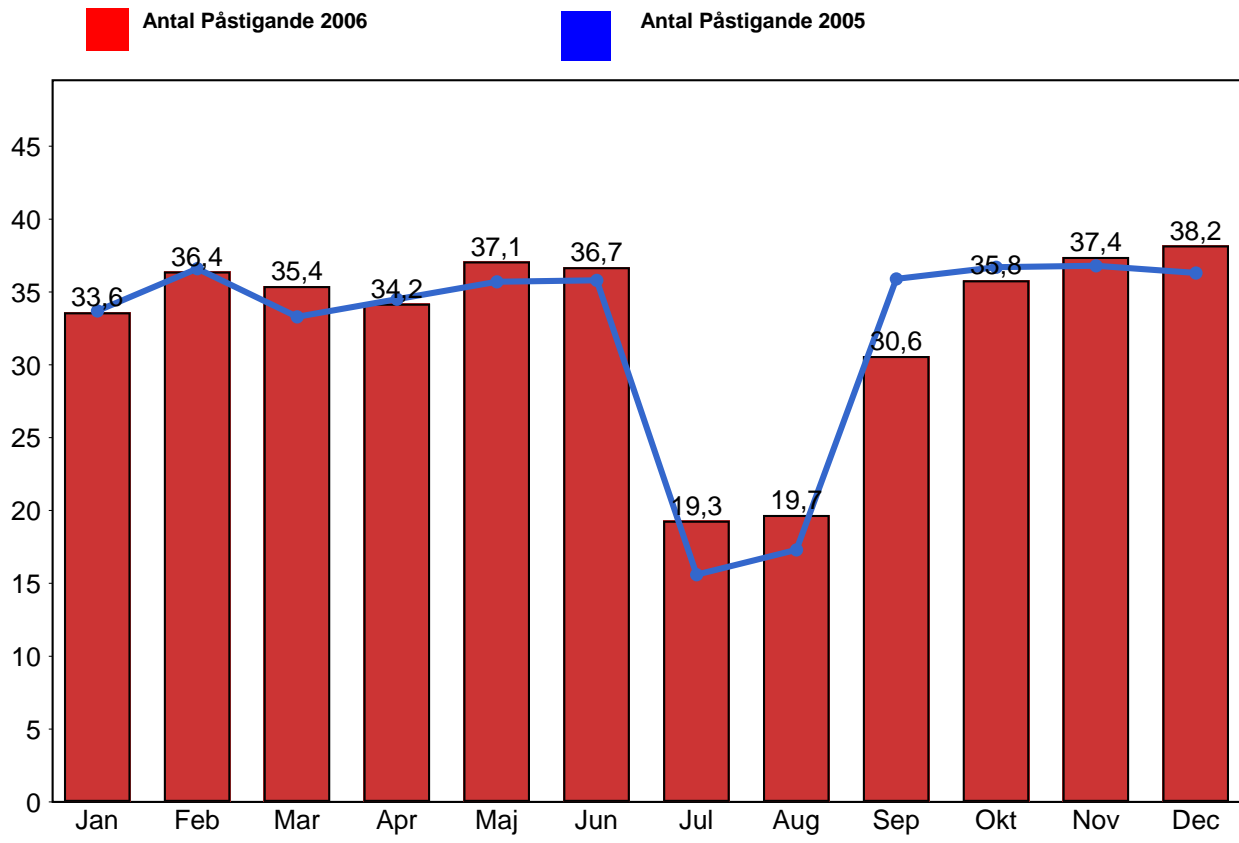
| Orsak | Jan | Feb | Mar | Apr | Maj | Jun | Jul | Aug | Sep | Okt | Nov | Dec |
|------------------------|-----|-----|-----|-----|-----|-----|-----|-----|-----|-----|-----|-----|
| Underhållsentrepren... | 15 | 20 | 39 | 2 | 9 | 5 | 10 | 8 | 9 | 2 | 10 | 7 |
| SL Bana/Signal | 2 | 35 | 41 | 54 | 11 | 65 | 38 | 36 | 5 | 4 | 176 | 1 |
| Entreprenör | 13 | 18 | 2 | 1 | 1 | 2 | 1 | 1 | 0 | 0 | 0 | 6 |
| Yttre omständigheter | 1 | 2 | 5 | 0 | 4 | 23 | 4 | 0 | 0 | 8 | 2 | 5 |

2.3 Antal inställda avgångar under 2006 jämfört med 2005



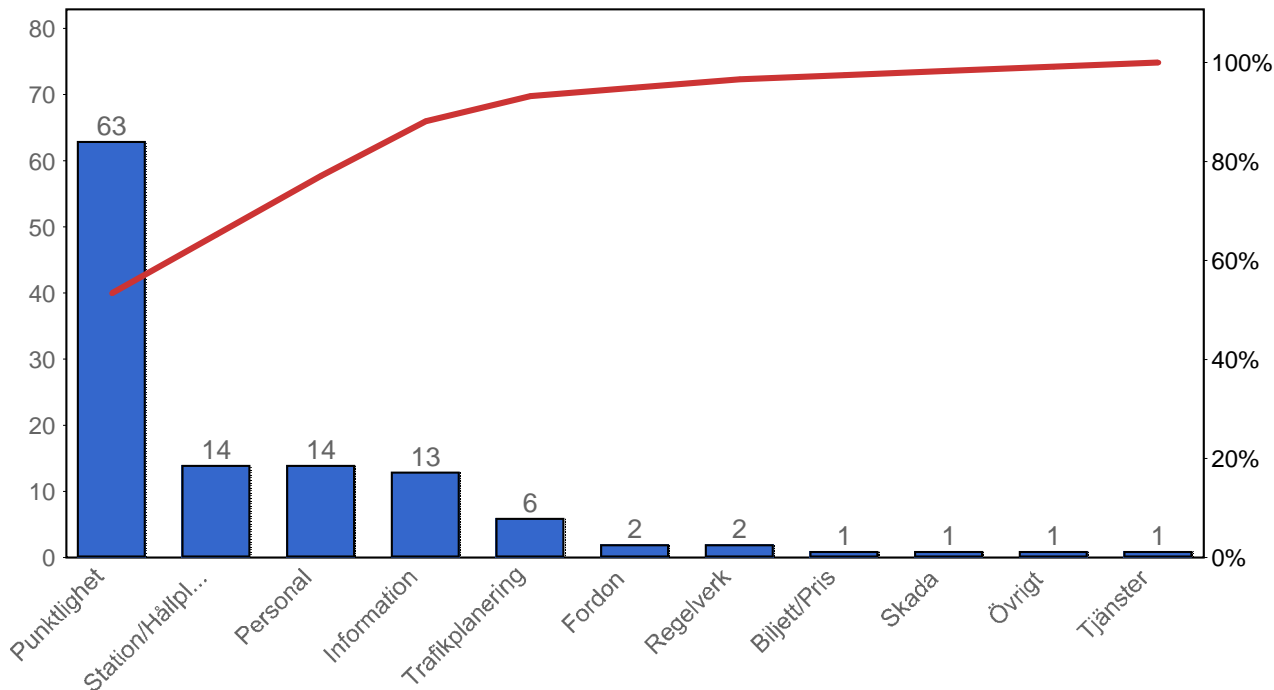
3. Påstigande

3.1 Antal påstigande per dygn

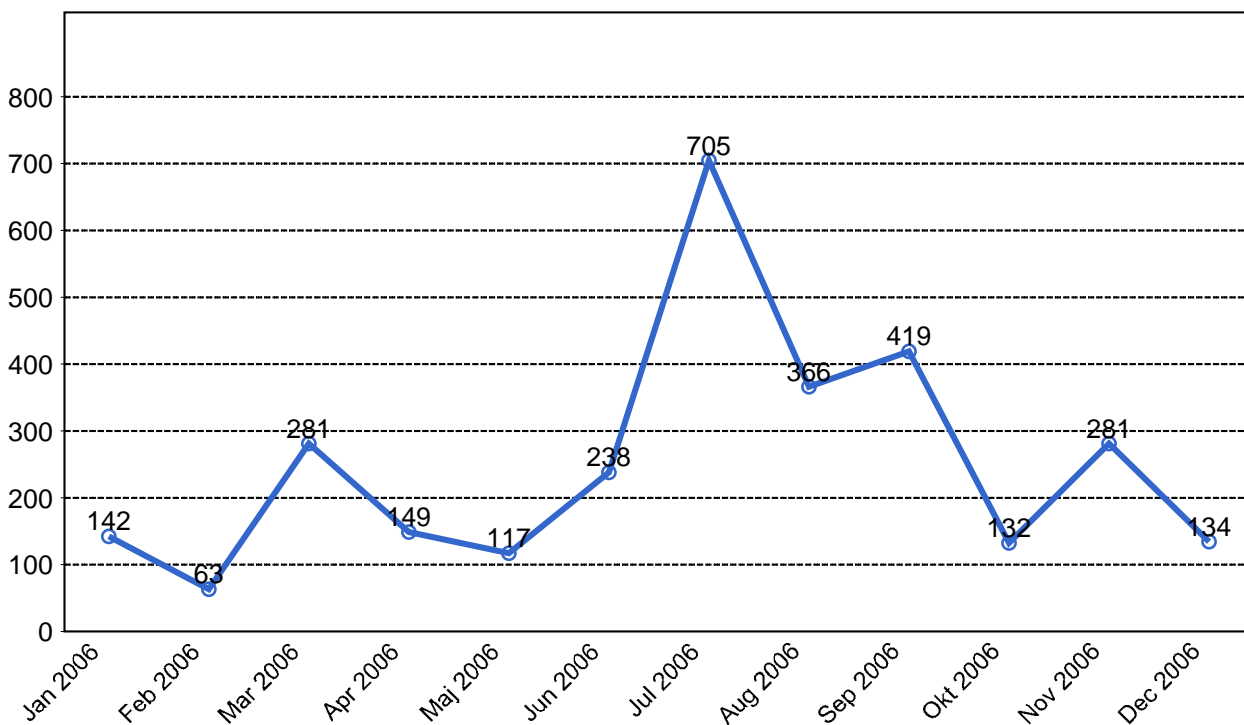


4. Kundensynpunkter

4.1 Kundensynpunkter per kategori



4.2 Antal kundsynpunkter per 1 000 000 påstigande



5. Resegaranti

5.1 Utbetalt belopp per måned

