

Månadsrapport Buss, avtalsområde: Sigtuna/Upplands-Väsby

Swebus

December 2006

SL-Kontrakt

Den här rapporten avser mätningar till och med December 2006.

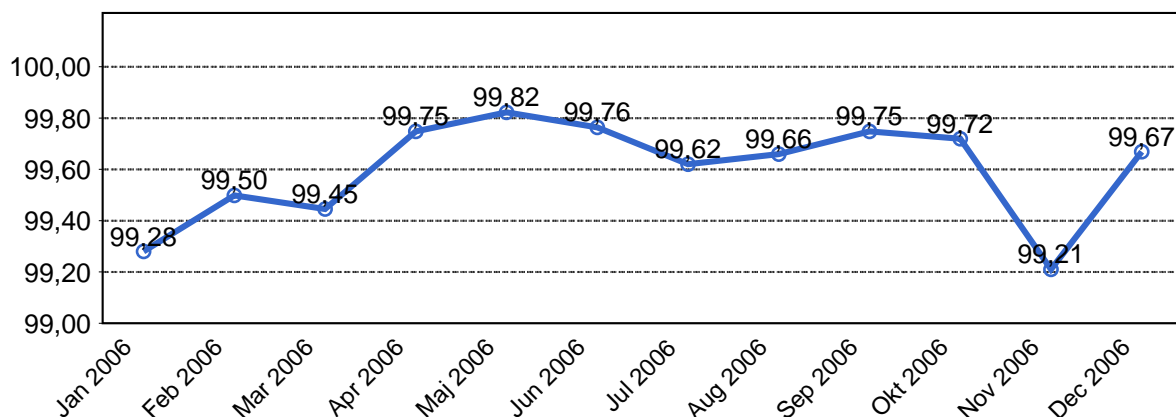
Följande källor används som underlag för rapporten:

- Entreprenörens avvikelserapporter
- ATR-material
- Kundtjänststatistik



1. Utförd och inställd trafik

1.1 Andel utförda avgångar i procent.



1.2 Orsaker till inställda avgångar.

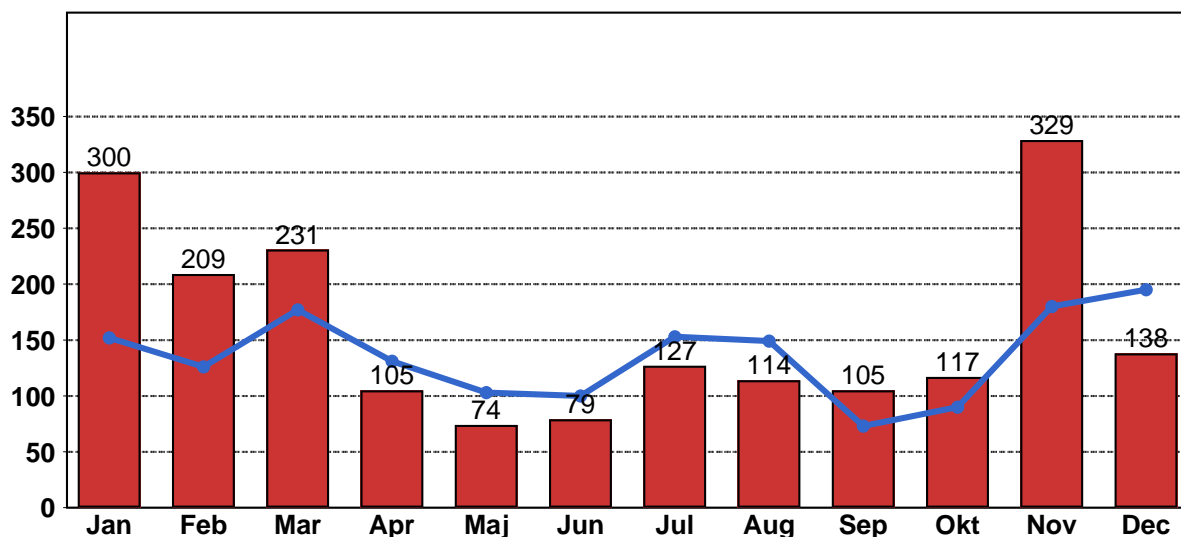
| Orsak | Jan | Feb | Mar | Apr | Maj | Jun | Jul | Aug | Sep | Okt | Nov | Dec |
|----------------------|-----|-----|-----|-----|-----|-----|-----|-----|-----|-----|-----|-----|
| Personal | 38 | 32 | 59 | 26 | 9 | 16 | 44 | 38 | 34 | 38 | 100 | 70 |
| Fordon | 206 | 148 | 172 | 67 | 50 | 40 | 35 | 62 | 45 | 60 | 66 | 53 |
| Yttre omständigheter | 56 | 29 | 0 | 12 | 15 | 23 | 48 | 14 | 26 | 19 | 45 | 15 |
| Övrigt | 0 | 0 | 0 | 0 | 0 | 0 | 0 | 0 | 0 | 0 | 118 | 0 |
| Totalt | 300 | 209 | 231 | 105 | 74 | 79 | 127 | 114 | 105 | 117 | 329 | 138 |

1.3 Antal förstärkningsturer.

| | Feb | Jun | Aug | Nov |
|--------------|-----|-----|-----|-----|
| Förstärkning | 1 | 3 | 1 | 1 |

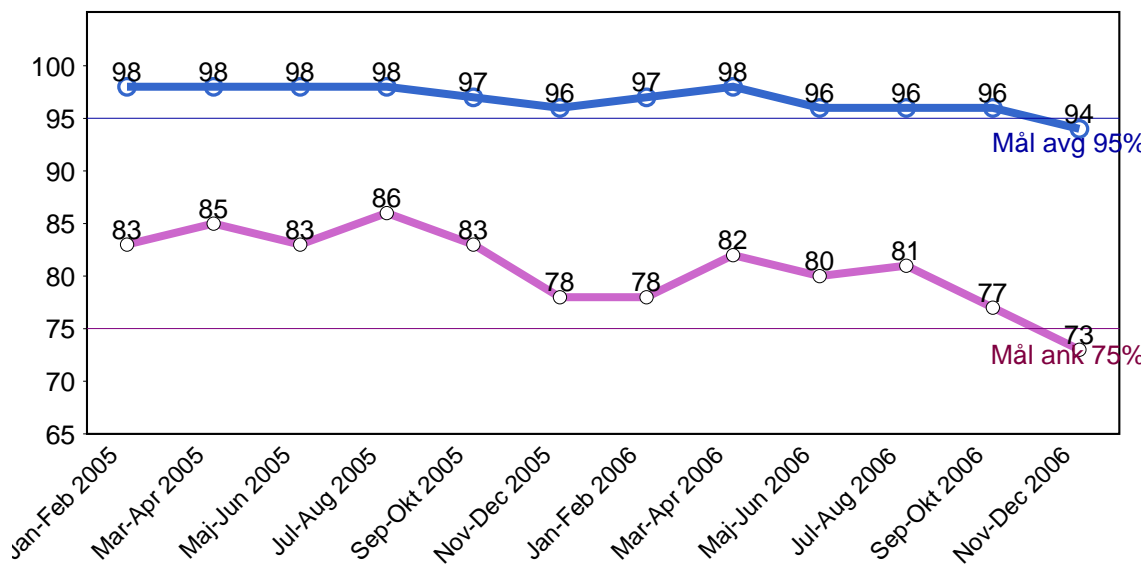
1.4 Antal inställda turer under 2006 jämfört med 2005

■ Antal Inställda Avgångar 2006 ■ Antal Inställda Avgångar 2005



2. Punktlighet

2.1 Officiella punktlighetsmätningen på tvåmånadersperioder.



Godkänd avgång:

Bussen avgår från mätthållplatsen 0 till 3 minuter efter annonserad tid. Om bussen avgår var femtonde minut eller oftare i högtrafik kan intervallet för godkända avgångar vara 0 till 2 minuter. Mål 95%.

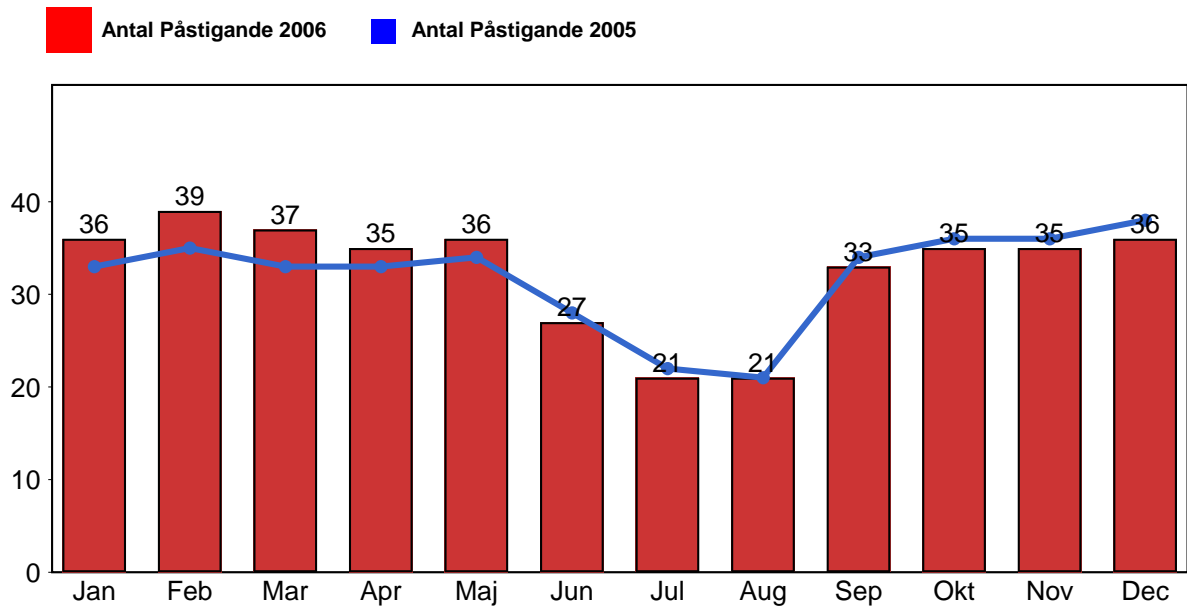
Godkänd ankomst:

Bussen ankommer till mätthållplatsen 3 till 0 minuter före annonserad tid. För vissa linjer är intervallet för godkända ankomster 5 till 0 minuter. Mål 75%.

Mätningen baseras på ATR-data från vardagar.

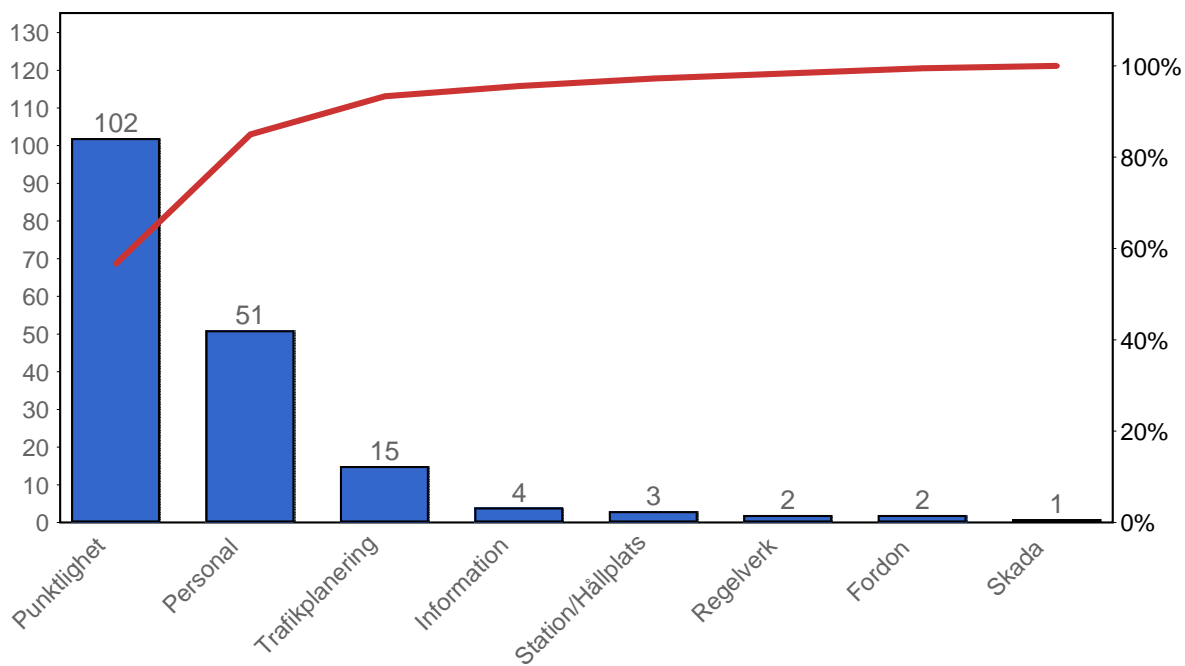
3. Påstigande

3.1 Antal påstigande per dygn



4. Kundsynpunkter

4.1 Kundsynpunkter per kategori



4.2 Antal kundsynpunkter per 1 000 000 påstigande

