

Månadsrapport Buss, avtalsområde: Sollentuna

Connex Buss

December 2006

SL-Kontrakt

Den här rapporten avser mätningar till och med December 2006.

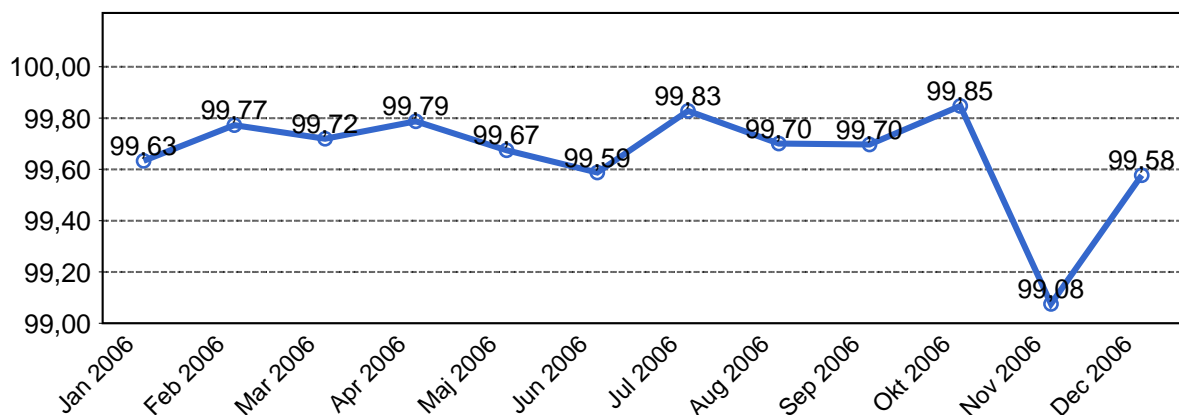
Följande källor används som underlag för rapporten:

- Entreprenörens avvikelserapporter
- ATR-material
- Kundtjänststatistik



1. Utförd och inställd trafik

1.1 Andel utförda avgångar i procent.



1.2 Orsaker till inställda avgångar.

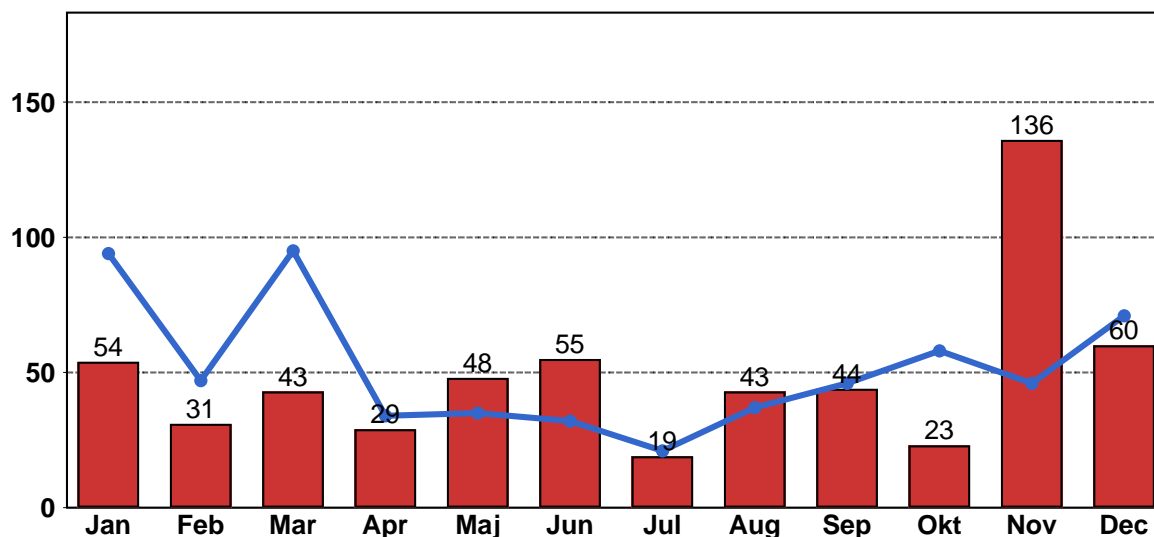
Orsak	Jan	Feb	Mar	Apr	Maj	Jun	Jul	Aug	Sep	Okt	Nov	Dec
Personal	8	4	3	0	8	25	6	7	12	5	15	48
Fordon	45	24	28	27	37	30	13	32	25	11	25	7
Yttre omständigheter	1	3	12	2	3	0	0	4	7	7	3	5
Övrigt	0	0	0	0	0	0	0	0	0	0	93	0
Totalt	54	31	43	29	48	55	19	43	44	23	136	60

1.3 Antal förstärkningsturer.

	Jan	Feb	Mar	Apr	Maj	Jun	Aug	Sep	Okt	Nov	Dec
Förstärkning	12	27	12	4	16	2	9	16	2	9	2

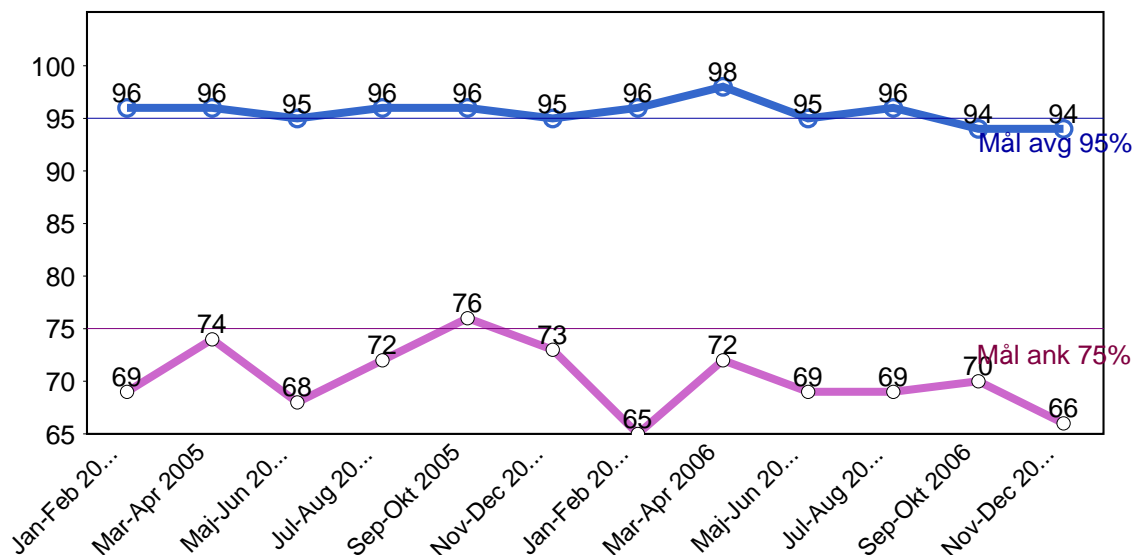
1.4 Antal inställda turer under 2006 jämfört med 2005

■ Antal Inställda Avgångar 2006 ■ Antal Inställda Avgångar 2005



2. Punktlighet

2.1 Officiella punktlighetsmätningen på tvåmånadersperioder.



Godkänd avgång:

Bussen avgår från mät hållplatsen 0 till 3 minuter efter annonserad tid. Om bussen avgår var femtonde minut eller oftare i högtrafik kan intervallet för godkända avgångar vara 0 till 2 minuter. Mål 95%.

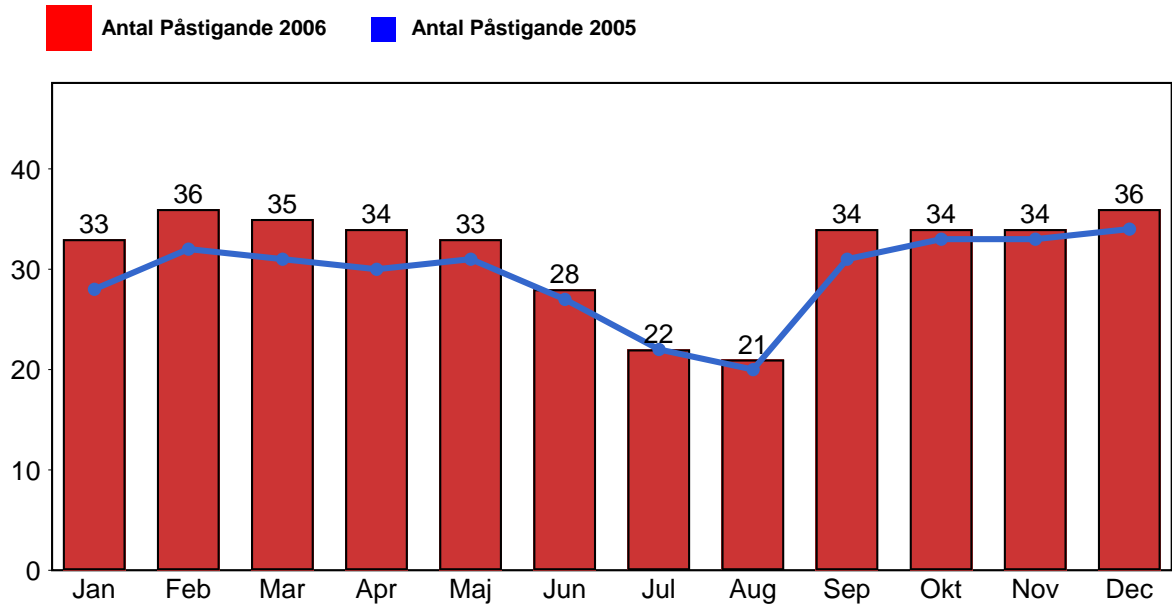
Godkänd ankomst:

Bussen ankommer till mät hållplatsen 3 till 0 minuter före annonserad tid. För vissa linjer är intervallet för godkända ankomster 5 till 0 minuter. Mål 75%.

Mätningen baseras på ATR-data från vardagar.

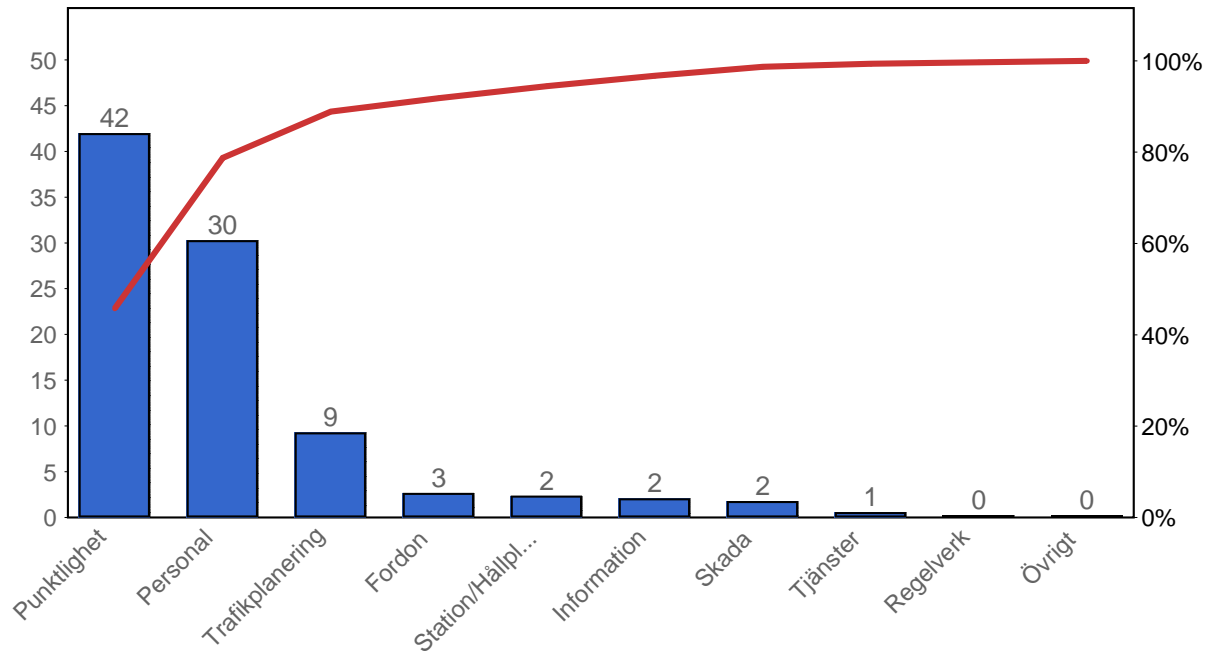
3. Påstigande

3.1 Antal påstigande per dygn



4. Kundensynpunkter

4.1 Kundensynpunkter per kategori



4.2 Antal kundsynpunkter per 1 000 000 påstigande

