

Månadsrapport Buss, avtalsområde: Solna/Sundbyberg

Connex Buss

December 2006

SL-Kontrakt

Den här rapporten avser mätningar till och med December 2006.

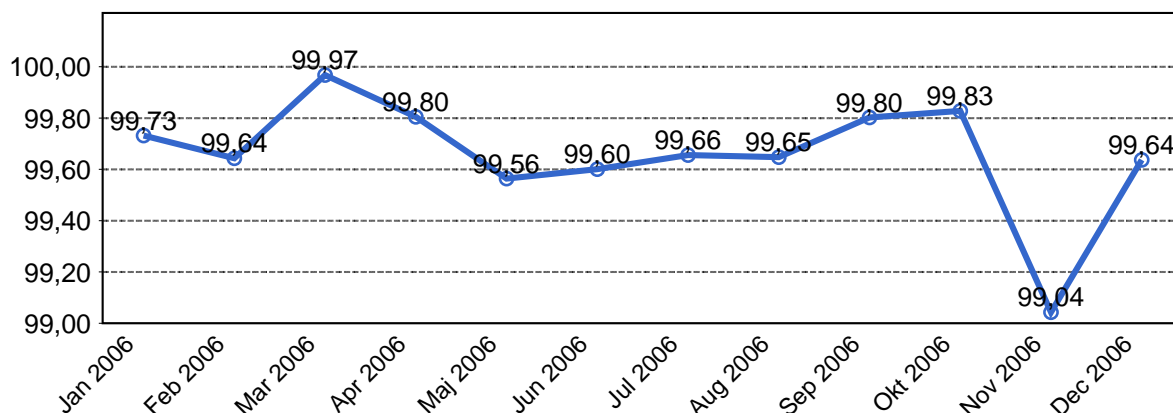
Följande källor används som underlag för rapporten:

- Entreprenörens avvikelserrapporter
- ATR-material
- Kundtjänststatistik



1. Utförd och inställd trafik

1.1 Andel utförda avgångar i procent.



1.2 Orsaker till inställda avgångar.

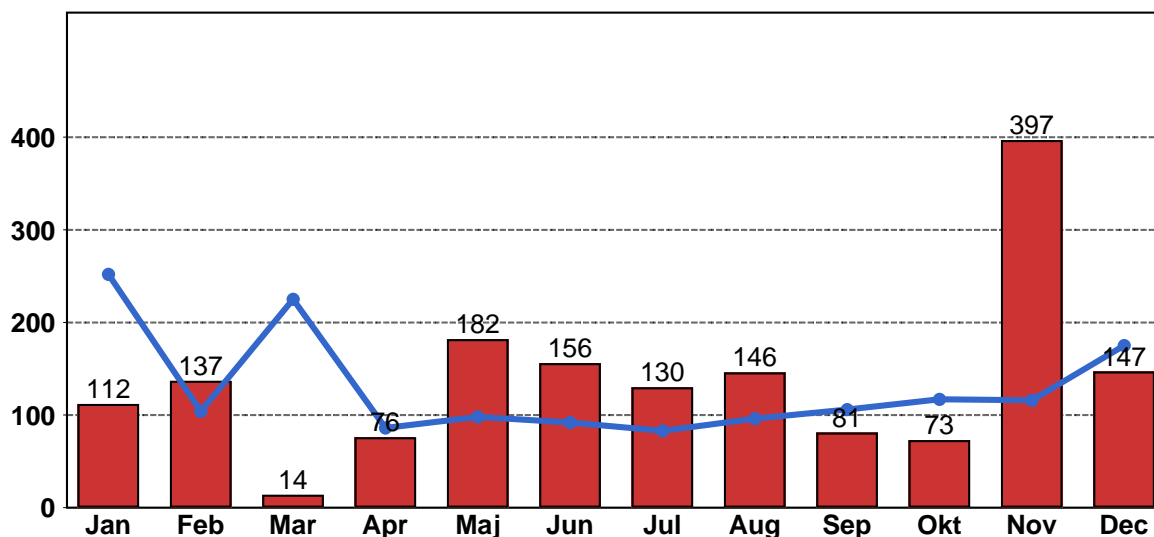
Orsak	Jan	Feb	Mar	Apr	Maj	Jun	Jul	Aug	Sep	Okt	Nov	Dec
Personal	23	14	0	7	38	89	47	41	26	24	46	100
Fordon	80	111	0	56	137	67	72	96	48	42	52	36
Yttre omständigheter	9	12	14	13	7	0	11	9	7	7	10	11
Övrigt	0	0	0	0	0	0	0	0	0	0	289	0
Totalt	112	137	14	76	182	156	130	146	81	73	397	147

1.3 Antal förstärkningsturer.

	Jan	Feb	Mar	Apr	Maj	Jun	Aug	Sep	Okt	Nov	Dec
Förstärkning	4	21	29	11	18	5	6	12	11	8	6

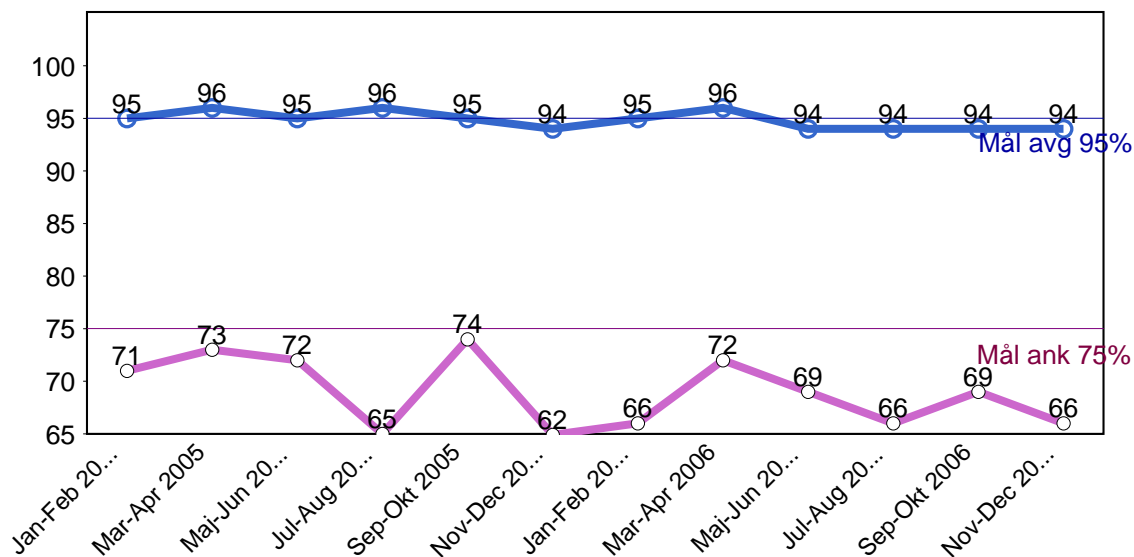
1.4 Antal inställda turer under 2006 jämfört med 2005

■ Antal Inställda Avgångar 2006 ■ Antal Inställda Avgångar 2005



2. Punktlighet

2.1 Officiella punktlighetsmätningen på tvåmånadersperioder.



Godkänd avgång:

Bussen avgår från mätthållplatsen 0 till 3 minuter efter annonserad tid. Om bussen avgår var femtonde minut eller oftare i högtrafik kan intervallet för godkända avgångar vara 0 till 2 minuter. Mål 95%.

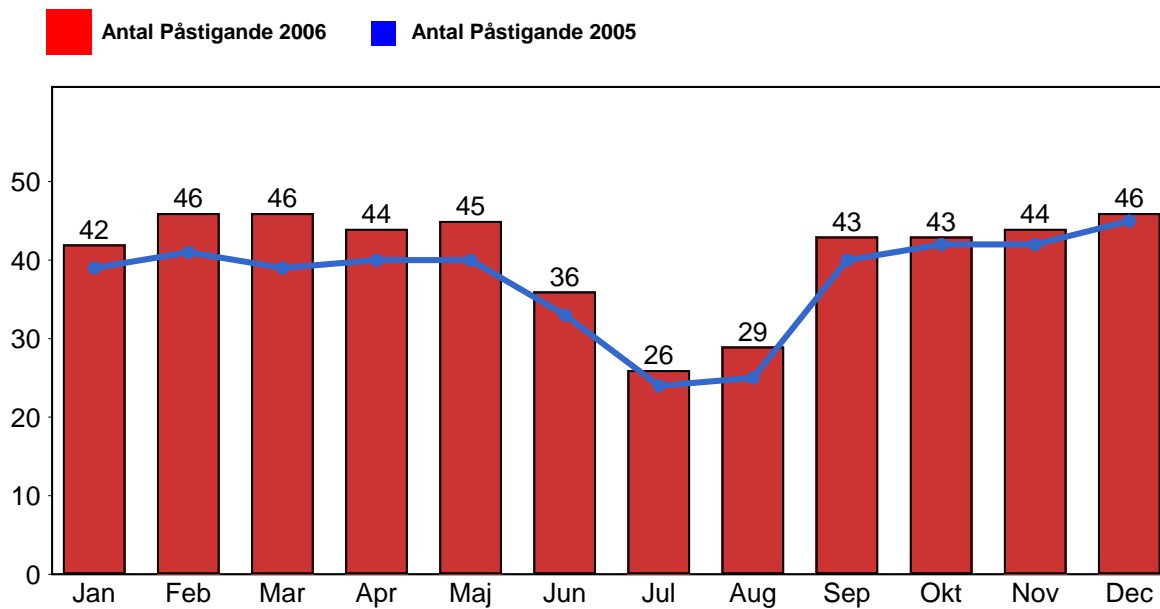
Godkänd ankomst:

Bussen ankommer till mätthållplatsen 3 till 0 minuter före annonserad tid. För vissa linjer är intervallet för godkända ankomster 5 till 0 minuter. Mål 75%.

Mätningen baseras på ATR-data från vardagar.

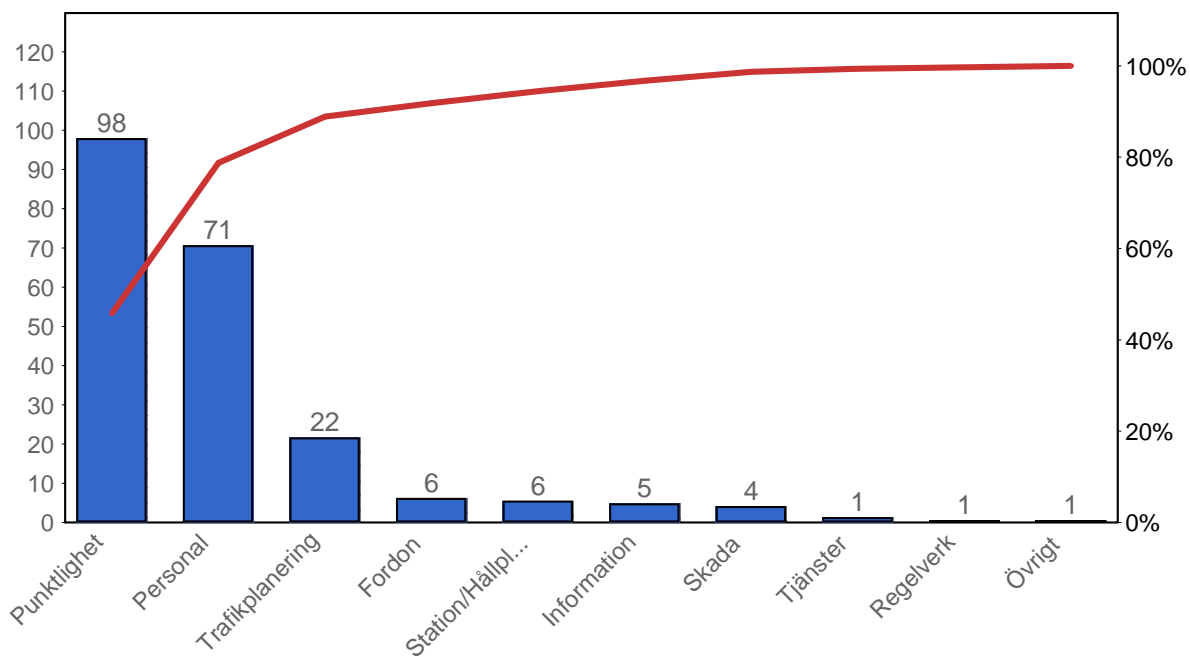
3. Påstigande

3.1 Antal påstigande per dygn



4. Kundensynpunkter

4.1 Kundensynpunkter per kategori



4.2 Antal kundsynpunkter per 1 000 000 påstigande

