

Månadsrapport Lokaltåg:

Connex

Sammanfattning av
alla avtalsområden

December 2006

SL-Kontrakt

Den här rapporten avser mätningar till och med December 2006.

Följande källor används som underlag för rapporten:

- Entreprenörens avvikelserapporter
- ATR-material
- Kundtjänststatistik



1. Kommentarer

Sammanfattande kommentar av december 2006 för Tvär-Nockebybanan, Saltsjöbanan och Lidingöbanan (Veolia Transport).

Saltsjöbanan- 31 inställda avgångar (motsvarande ca 7,5 timme), av dessa orsakades 26 av strömförsörjningsfel.

Tvärbanan- 35 inställda avgångar (motsvarande ca 10,5 timme). 11 inställda avgångar orsakades pga två kollisioner med bil, 13 av vagnfel och 5 pga personalbrist hos Veolia. Under jul- och nyårshelgerna har det varit mycket resande vilket medfört vissa förseningar.

Nockebybanan och Lidingöbanan- trafiken har under månaden fungerat mycket bra.

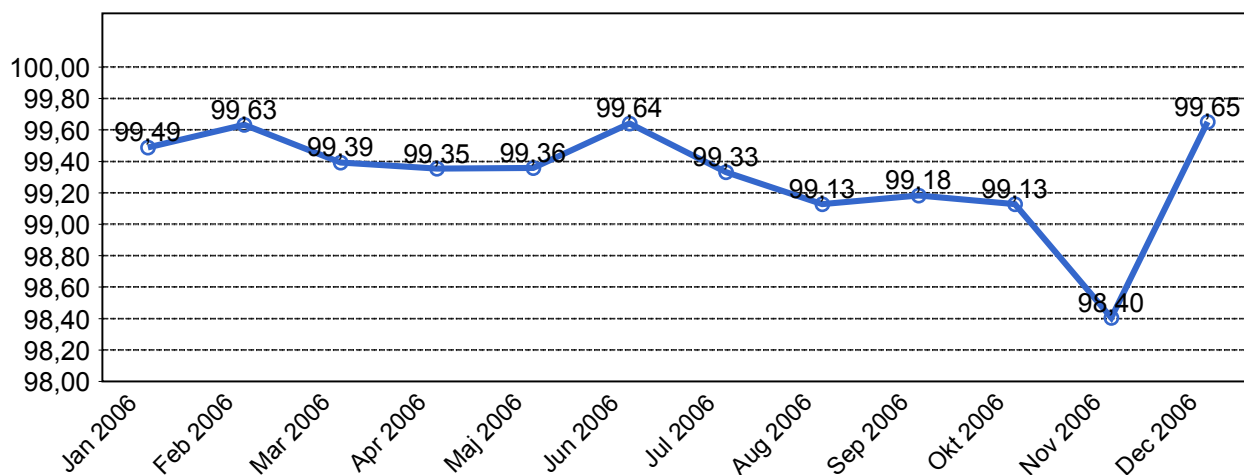
Personalläget och vagnstatus för banorna är bra.

Punktligheten i december för banorna har till viss del påverkats av det höga antalet resande. Punktligheten varierar mellan ca 95% till ca 99%.

Marie Granholm 070116

2. Utförd och inställd trafik

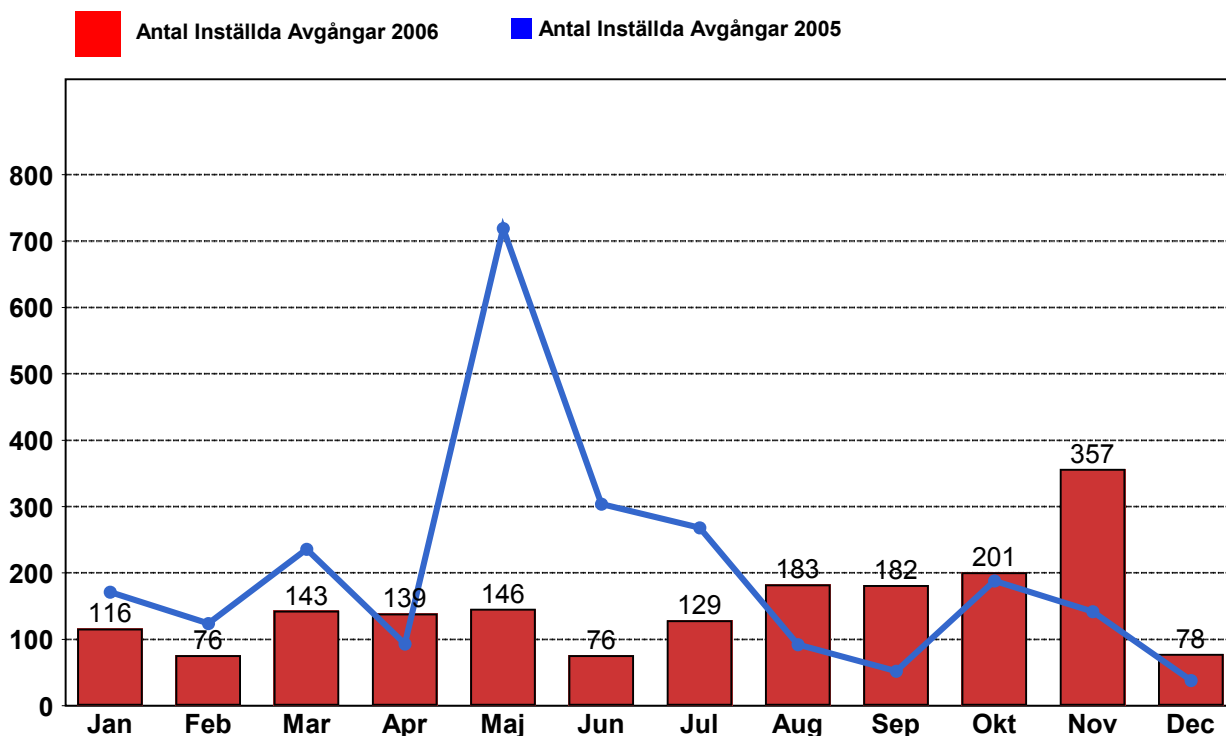
2.1 Andel utförda avgångar i procent.



2.2 Orsaker till inställda avgångar.

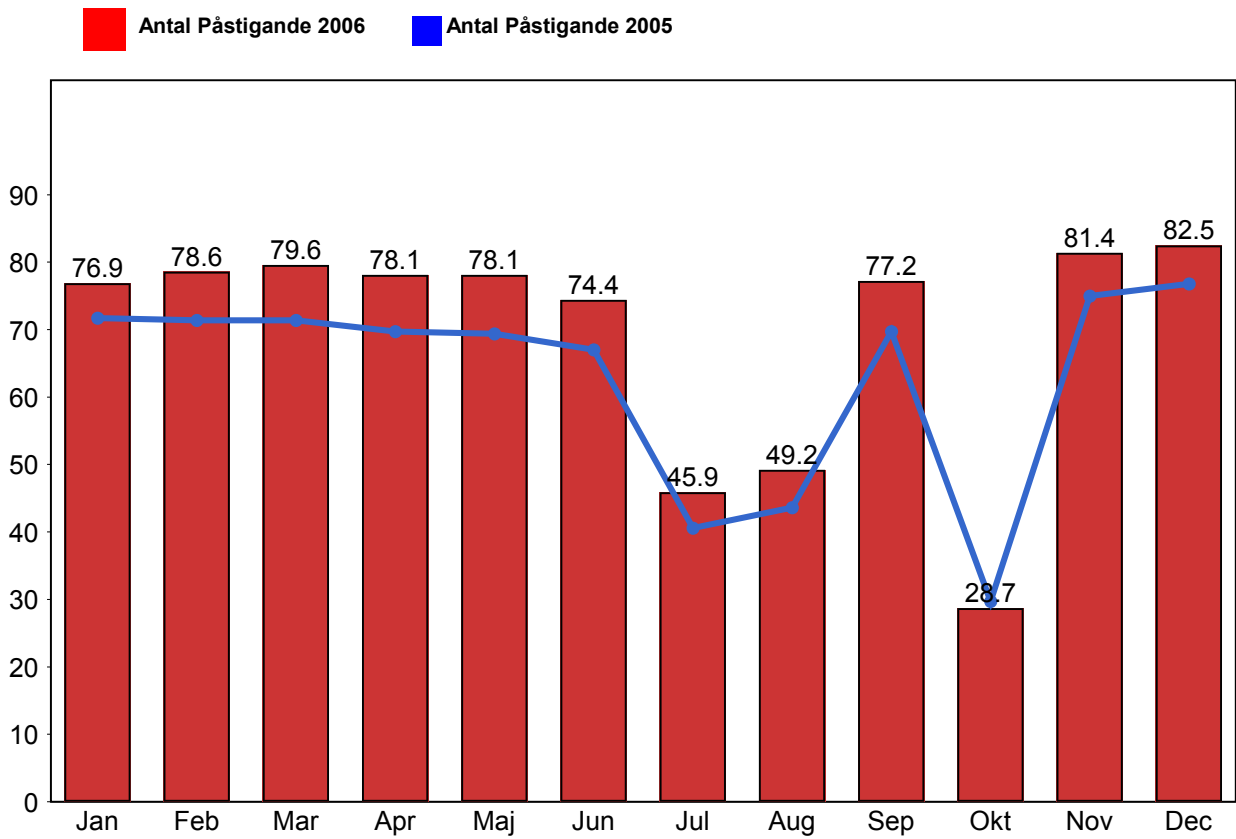
Orsak	Jan	Feb	Mar	Apr	Maj	Jun	Jul	Aug	Sep	Okt	Nov	Dec
Underhållsentrepre...	53	29	32	39	28	13	28	136	10	31	15	24
SL Bana/Signal	38	28	32	0	103	8	60	25	40	120	191	26
Entreprenör	10	7	40	12	3	42	20	11	9	20	17	8
Yttre omständigheter	15	12	37	88	12	13	21	11	123	30	134	20
SL Fordon	0	0	2	0	0	0	0	0	0	0	0	0

2.3 Antal inställda avgångar under 2006 jämfört med 2005



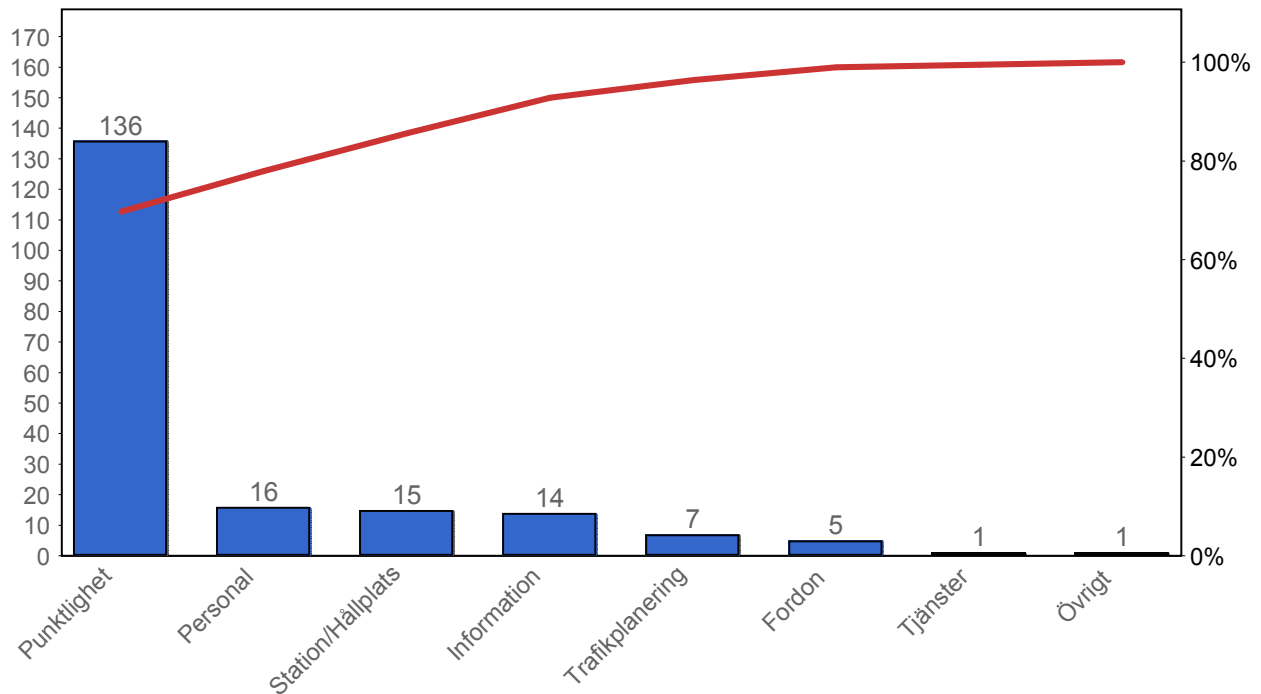
3. Påstigande

3.1 Antal påstigande per dygn

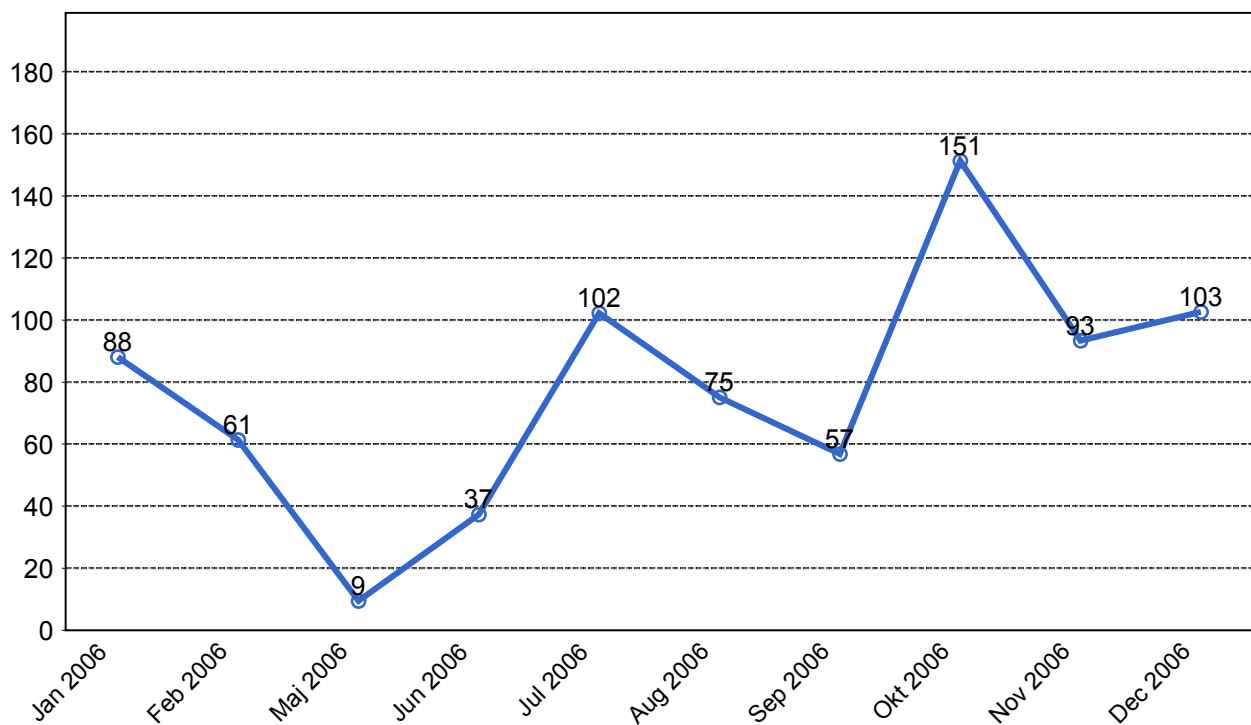


4. Kundsynpunkter

4.1 Kundsynpunkter per kategori



4.2 Antal kundsynpunkter per 1 000 000 påstigande



5. Resegaranti

5.1 Utbetalt belopp per måned

