

Månadsrapport för Bussslink

Sammanfattning av
alla avtalsområden

Februari 2006

Innehåll

1. Kommentarer	1
2. Utförd och inställd trafik	2
3. Antal påstigande	4
4. Kundsynpunkter	5
5. Resegaranti	6
6. Miljöbilaga	7

Den här rapporten avser mätningar till och med februari 2006.

Följande källor används som underlag för rapporten:

- Entreprenörens avvikelserrapporter
- ATR-material
- Kundtjänststatistik

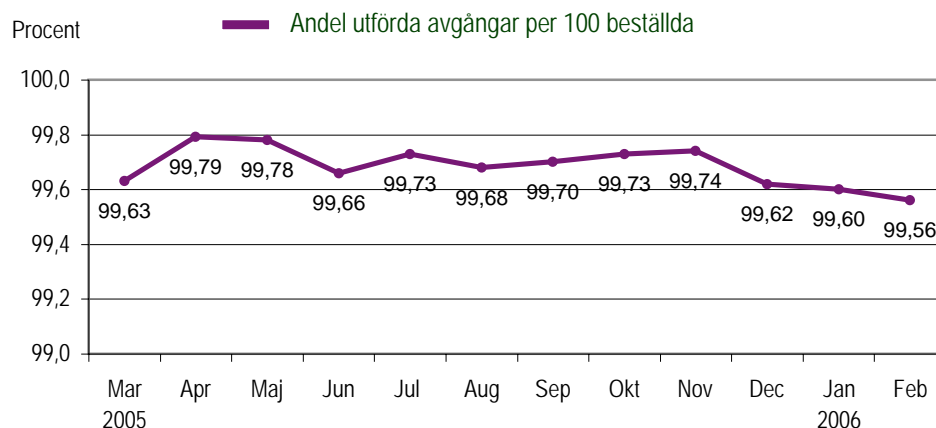
Rapporten har sammanställts av ÅF-Infrastruktur AB.

1. Kommentarer

Inga kommentarer den här gången.

2. Utförd och inställd trafik

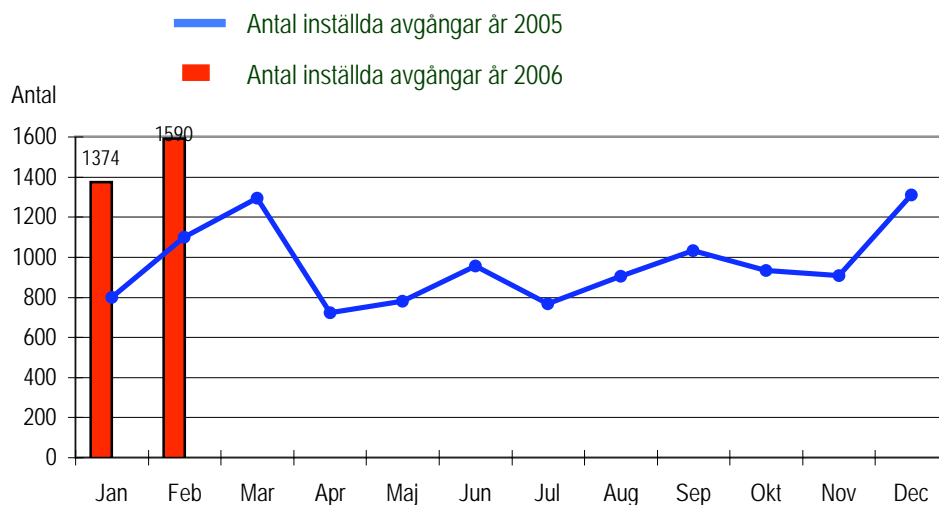
Diagrammet nedan visar antalet utförda avgångar per 100 beställda, dvs i procent, för Busslinks alla avtalsområden. Den senaste 12-månadsperioden redovisas.



Tabellen visar orsakerna till de inställda turerna och antalet förstärkningsturer per månad i år.

Orsak	Jan	Feb	Mar	Apr	Maj	Jun	Jul	Aug	Sep	Okt	Nov	Dec
Personal	139	176										
Fordon	1032	1062										
Yttre omst.	63	167										
Övrigt	140	185										
Totalt	1374	1590										
Förstärkn	2060	2694										

Diagrammet visar inställda avgångar under 2005 och motsvarande i år. Månaderna för respektive år jämförs med varandra.

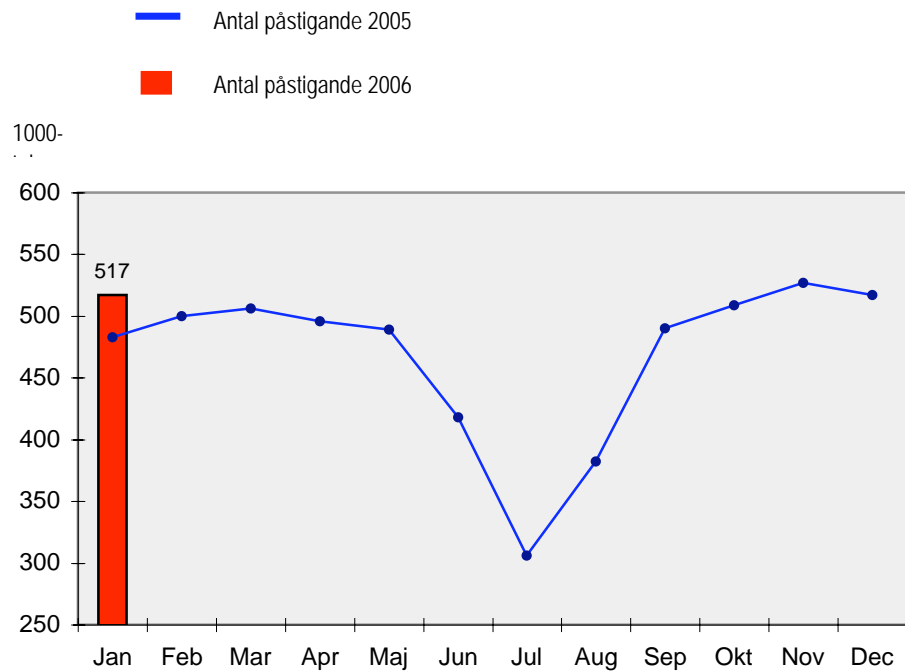


Inställda avgångar under **februari** 2006

Område	Totalt	procent	personal	fordon	yttre	övrigt
Nynäshamn	6	0,07	0	5	1	0
Handen	51	0,10	5	34	12	0
Söderort	559	0,75	61	454	40	4
Innerstaden	702	0,59	83	478	108	33
Lidingö	149	0,67	9	65	1	74
Norrort	108	0,07	15	16	3	74
Norrtälje	15	0,08	3	10	2	0
Busslink totalt	1590	0,44	176	1062	167	185

3. Antal påstigande per dygn

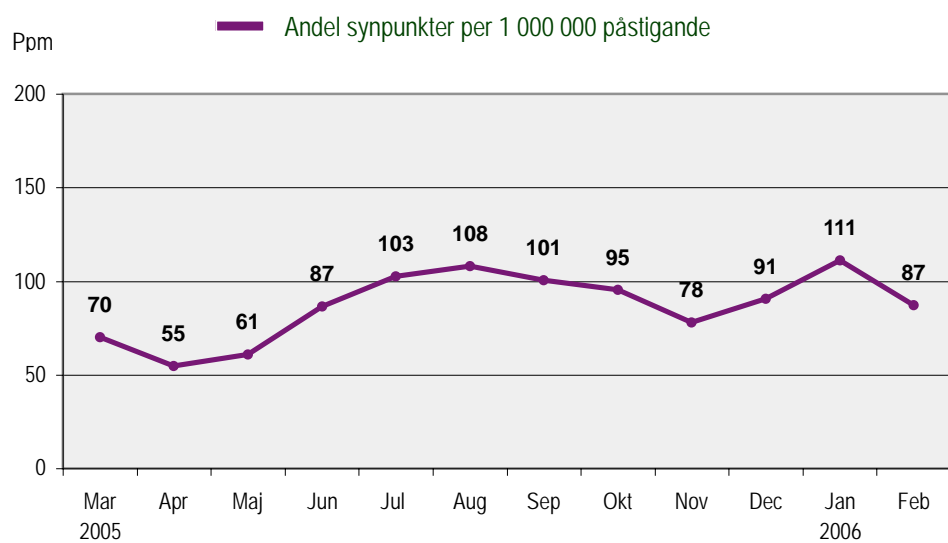
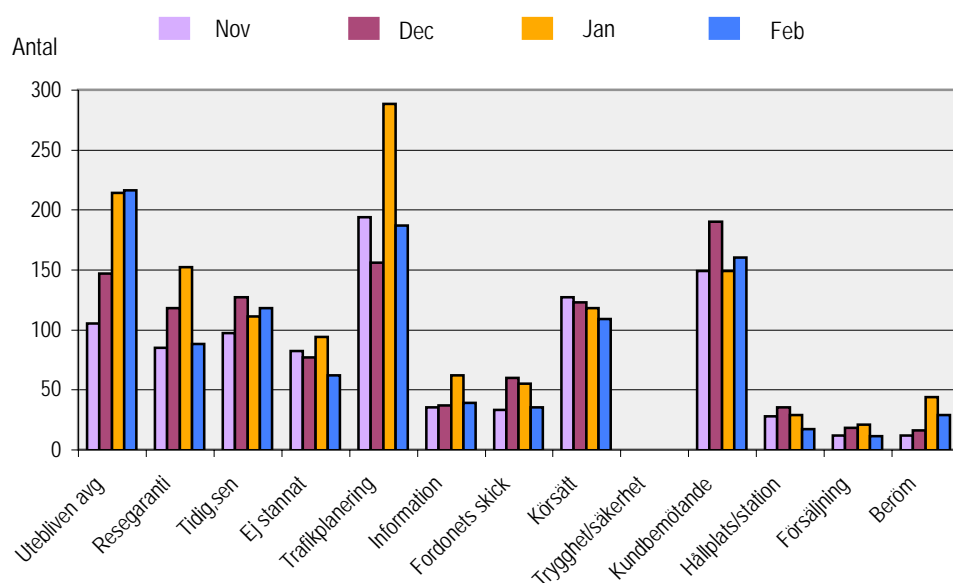
I detta avsnitt redovisar vi antalet påstigande per vardagsdygn på bussarna inom Busslinks samtliga områden. Värdena visas månadsvis för 2005 och 2006. På så sätt får vi en bild av utvecklingen av resandet i år och en jämförelse med motsvarande månader förra året.



4. Kundensynpunkter

Det övre diagrammet visar antalet synpunkter på Busslink som kommit in till Kundtjänstbolaget under november - februari.

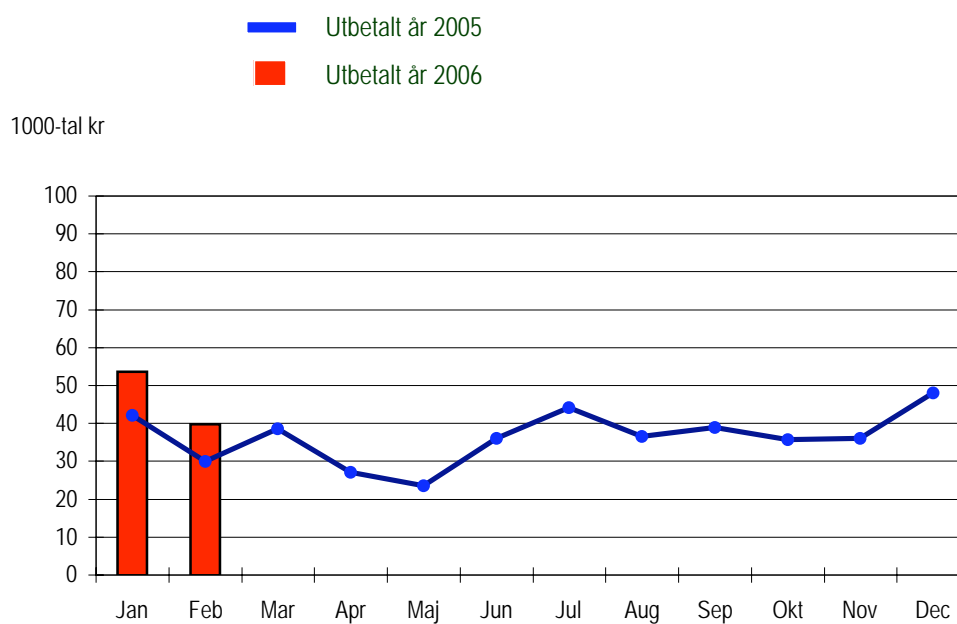
Det undre diagrammet visar andel synpunkter per 1 000 000 påstigande(ppm) under de senaste 12 månaderna.



5. Resegarantin

Resegarantin infördes på Busslink i november 2002. Nedan redovisas de utbetalningar som månadsvis gjorts under år 2005 och 2006.

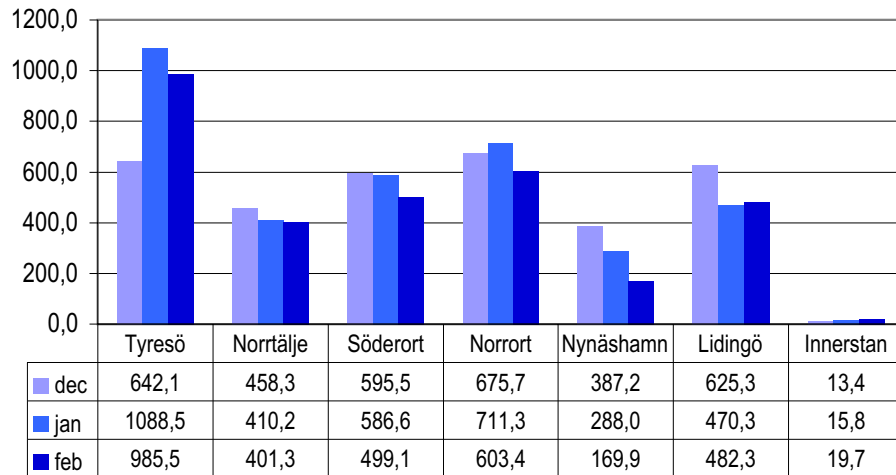
Utbetalt belopp redovisas på den månad som Kundtjänstbolaget behandlat ärendet.



6. Miljöbilaga

Diesel under december 2005- februari 2006

Diesel, liter per tusen utbudskm vagn



Glykol för perioden 01 nov 2005 - 28 feb 2006 per avtalsområde:

Glykol, liter per tusen utbudskm vagn

