

Månadsrapport för avtalsområde:
Roslagsbanan

Roslagståg

Februari 2006

Innehåll

1	Kommentarer	1
2	Utförd och inställd trafik	2
3	Punktlighet	3
4	Antal påstigande	4
5	Kundsynpunkter	5
6	Resegarantin	6
7	Miljö	7

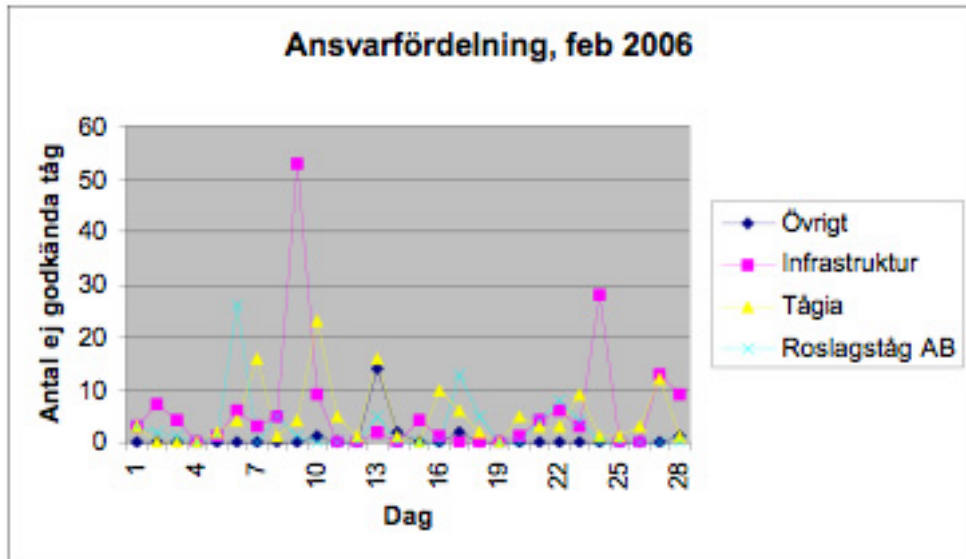
Den här rapporten avser mätningar till och med februari 2006.

Följande källor används som underlag för rapporten:

- Entreprenörens avvikelserrapporter
- ATR-material
- Kundtjänststatistik

Rapporten har sammanställts av ÅF-Infrastruktur AB.

1. Kommentarer



Trafiken under februari har varit något mindre förseningsfrekvent än under januari. Fortfarande är vagnarna drabbade av haverier, troligen till stor del beroende på snö. Två kontaktledningsavbränningar medförde stora störningar i morgontrafiken.

2 och 3 februari

Hastighetsbegränsningar på Österskärslinjen slår igenom i ett stort antal tåg.

6 februari

Hastighetsbegränsningar på Österskärslinjen slår igenom i ett stort antal tåg. Ett växlingsmissöde i Ormsta skapar förseningar i morgontrafiken, främst på Kårstalinjen.

7 februari

Hastighetsbegränsningar på Österskärslinjen slår igenom i ett stort antal tåg. En maskinskada på Österskärslinjen innebär förseningar i middagsrusningen.

8 februari

Hastighetsbegränsningar på Österskärslinjen slår igenom i ett stort antal tåg.

9 februari

Kontaktledningen bränns av i Täby kyrkby kl 7.10. All tågtrafik på Kårstalinjen fick bussersättas under sju timmar.

10 februari.

Hastighetsbegränsningar på Österskärslinjen slår igenom i ett stort antal tåg. Ett vagnfel hindrade tågen på Österskärslinjen under eftermiddagsrusningen. Kontaktledningen brändes av i vagnhallen på Stockholm Ö och medförde ett inställt tåg mot Ormsta.

11 februari

Hastighetsbegränsningar på Österskärslinjen slår igenom i ett stort antal tåg. Ett vagnfel störde morgontrafiken på främst Kårstalinjen. Tågen på Österskärslinjen blev försenade 5 – 10 minuter på grund av att klotter upptäcktes på en vagn i Stockholm omedelbart före avgång.

14 februari

Hastighetsbegränsningar på Österskärslinjen slår igenom i ett stort antal tåg.

15 februari

Hastighetsbegränsningar på Österskärslinjen slår igenom i ett stort antal tåg.

16 februari

ATC-fel (troligen en nedisad antenn) försenade ett morgontåg på Kårstalinjen och följdverkningar drabbade flera tåg.

17 februari

Ett tekniskt fel innebar att Österskärstrafiken fick störningar i eftermiddagsrusningen.

20 februari

Ett tåg med ATC-fel medförde förseningar på Österskärslinjen.

22 februari

Växelfel i Viggbyholm innebar förseningar för vissa tåg på Österskärslinjen.

23 februari

Ett vagnfel orsakade förseningar på Kårstalinjen. En personalfel medförde smärre störningar.

24 februari

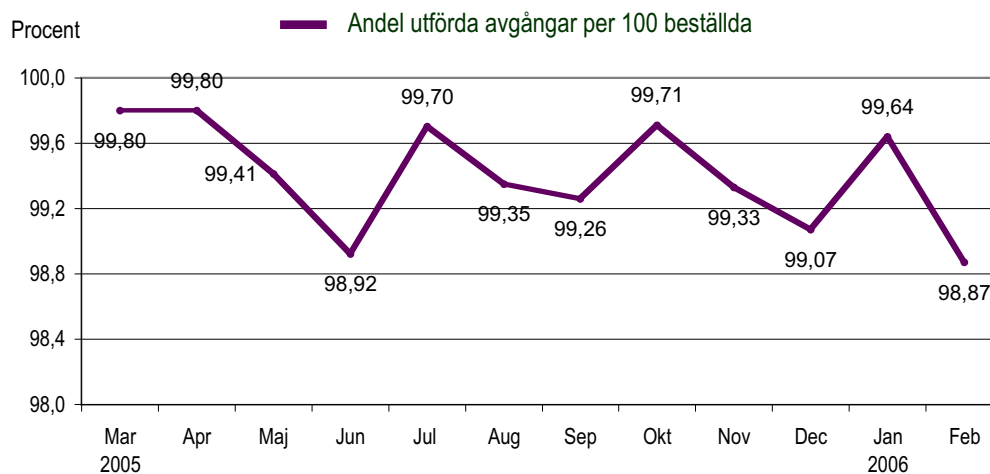
Kontaktledningen brändes av i Österskär. Trafikstopp Åkers Runö – Österskär ca kl 7 – 8.30 och Åkersberga – Österskär ca kl 8.30 – 11.30. Signalfel Viggbyholm – Galoppfältet spädde på störningarna.

27 februari

Ställverksfel på Stockholm Ö medförde förseningar under dagtid.

2. Utförd och inställd trafik

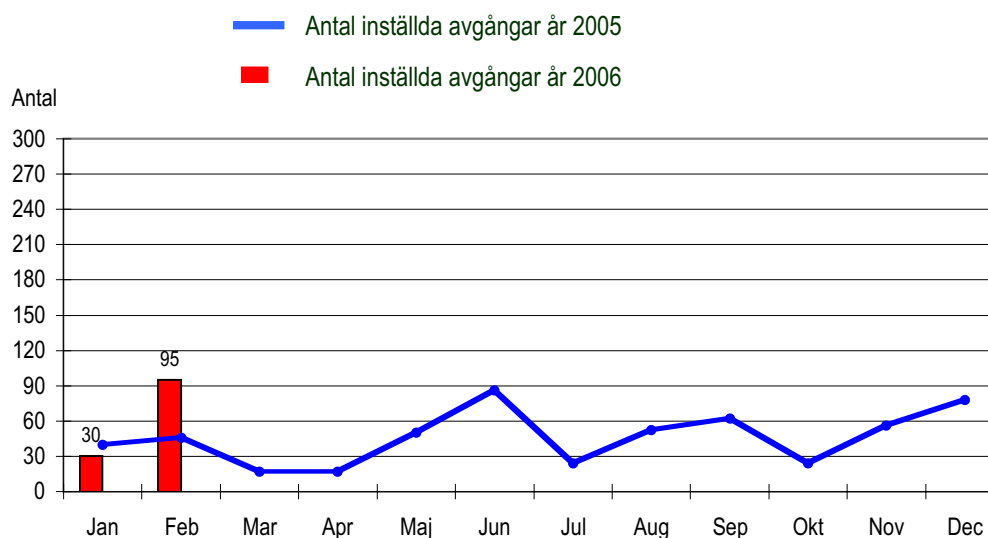
Diagrammet nedan visar antalet utförda avgångar per 100 beställda, dvs i procent. Den senaste 12-månadsperioden redovisas.



Tabellen visar vem som orsakat stoppen i år.

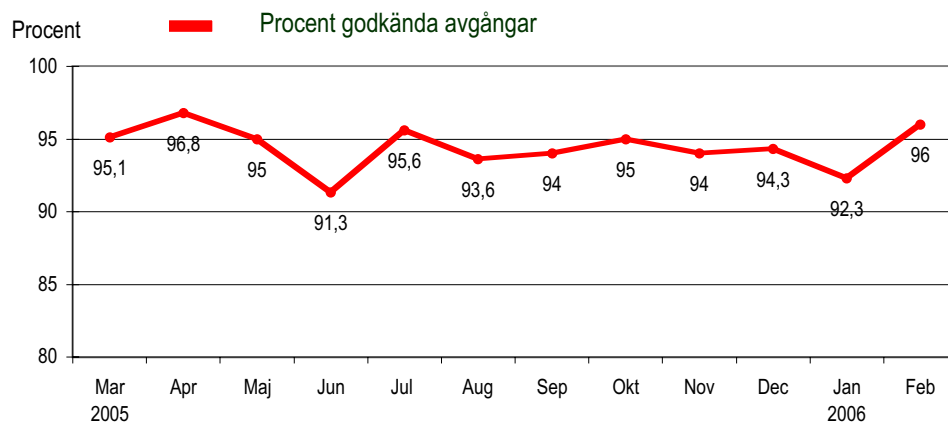
Utförare	Jan	Feb	Mar	Apr	Maj	Jun	Jul	Aug	Sep	Okt	Nov	Dec
Roslagståg	10	38										
Tågä	17	20										
Infra(bana+signal)	2	35										
Infra(fordon)	0	0										
Yttre omst.	1	2										
Totalt	30	95										

Diagrammet visar inställda avgångar under 2005 och motsvarande i år. Månaderna för respektive år jämförs med varandra.



3. Punktlighet

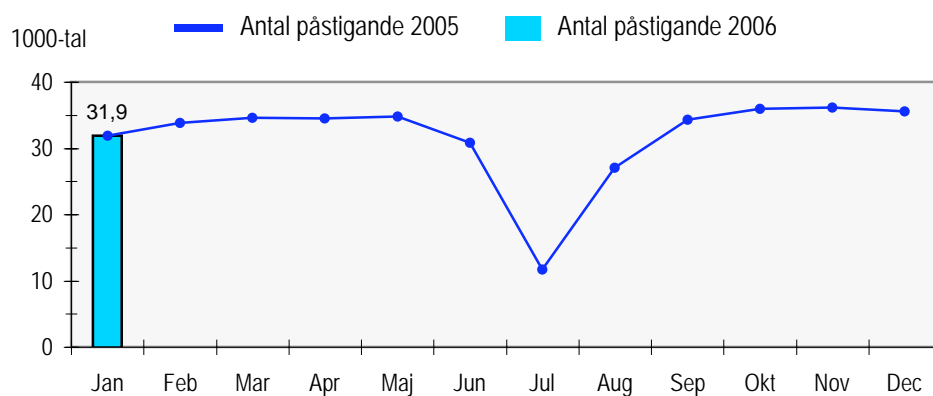
I nedanstående diagram visas andelen avgångar som avgår inom tidsintervallet 0-3 minuter efter annonserad tid från första hållplats.



Mätningarna är utförda av entreprenören.

4. Antal påstigande per dygn

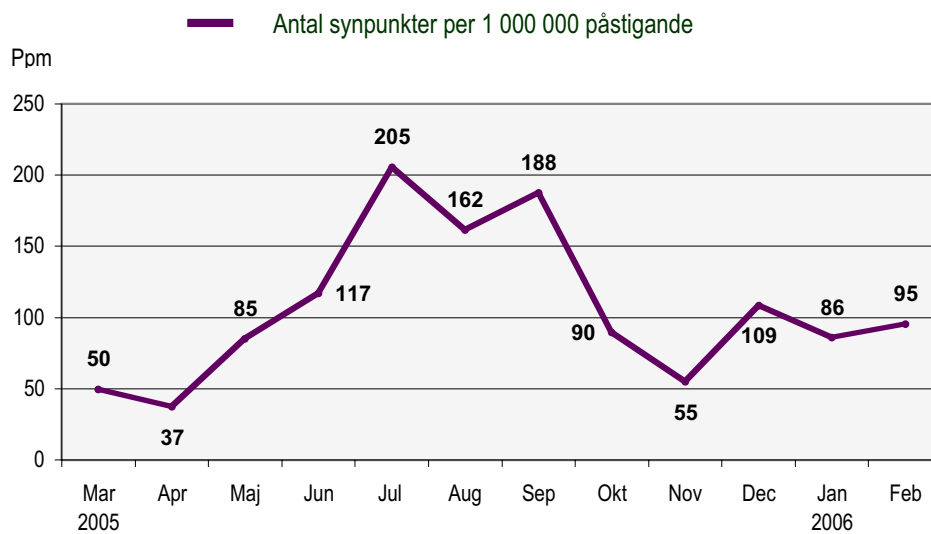
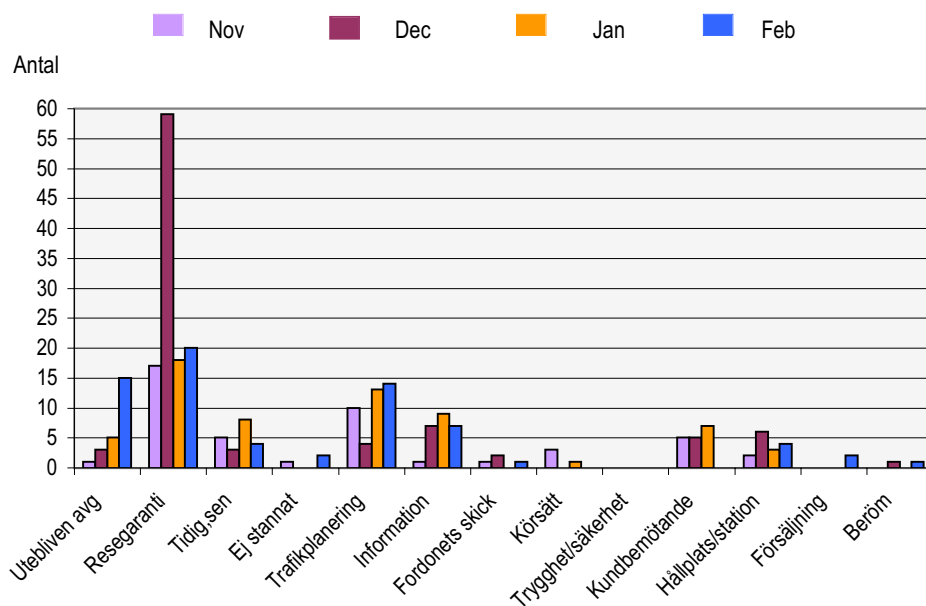
I detta avsnitt redovisar vi antalet påstigande per vardagsdygn på Roslagsbanan. Värdena visas månadsvis för 2005 och 2006. På så sätt får vi en bild av utvecklingen av resandet i år och en jämförelse med motsvarande månader förra året.



5. Kundensynpunkter

Diagrammen visar antalet synpunkter på trafiken på Roslagsbanan som kommit in till Kundtjänstbolaget under november - februari.

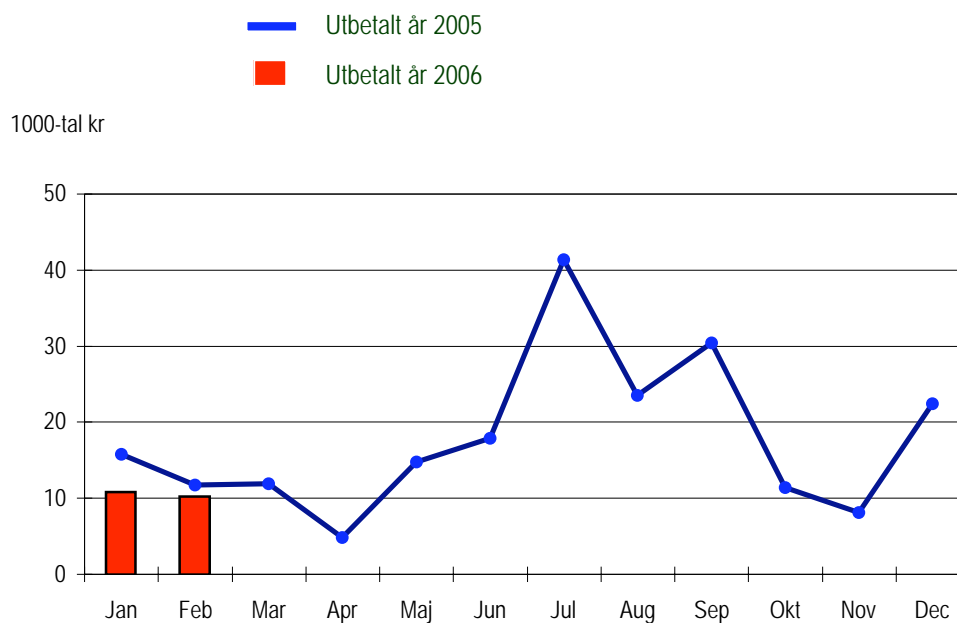
Det undre diagrammet visar andel synpunkter per 1 000 000 påstigande (ppm) under de senaste 12 månaderna.



6. Resegarantin

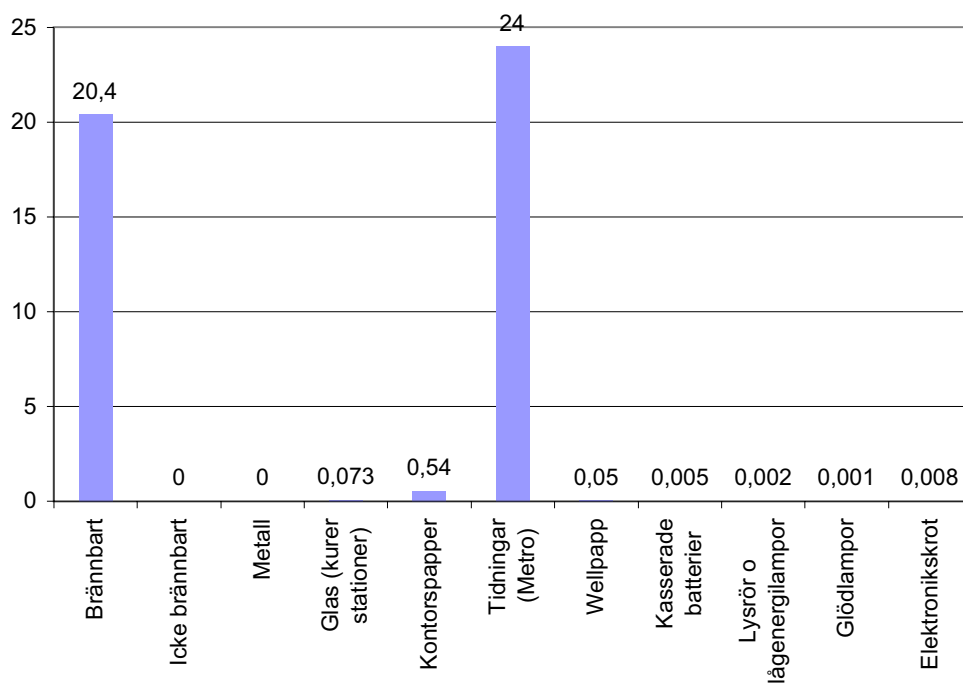
Resegarantin infördes på Roslagsbanan i maj 2001. Nedan redovisas utbetalningar som månadsvis gjorts under år 2005 och 2006.

Utbetalt belopp redovisas på den månad som Kundtjänstbolaget behandlat ärendet.



7. Miljö

Avfallsmängd senaste kvartal (ton)



Typ av avfall	Mängd (t)	Tas omhand via	Anledn. till avvikelse
Brännbart	21,6	LL	
Icke brännbart	0,825	LL	Ojämnt förekommande
Metall			Sällan förekommande
Glas (kurer stationer)	0,073	LL	
Kontorspapper	0,54	Sthlm recykling	
Tidningar (Metro)	24	Sthlm recykling	
Wellpapp	0,05	Sthlm recykling	
Kasserade batterier	0,005	Återvinningscentral	
Lysrör, lågenergilampor	0,002	Återvinningscentral	
Glödlampor	0,001	Återvinningscentral	
Elektronikskrot	0,008	Återvinningscentral	Ojämnt förekommande