

Månadsrapport för avtalsområde:  
**Ekerö**

**Swebus**

**Februari 2006**

SL-Kontrakt



## Innehåll

1. Kommentarer	1
2. Utförd och inställd trafik	2
3. Punktlighet	3
4. Antal påstigande	4
5. Kundensynpunkter	5

Den här rapporten avser mätningar till och med februari 2006.

Följande källor används som underlag för rapporten:

- Entreprenörens avvikelserapporter
- ATR-material
- Kundtjänststatistik
- Resultat från de enkätundersökningar som görs fortlöpande i länet

Rapporten har sammanställts av ÅF-Infrastruktur AB.

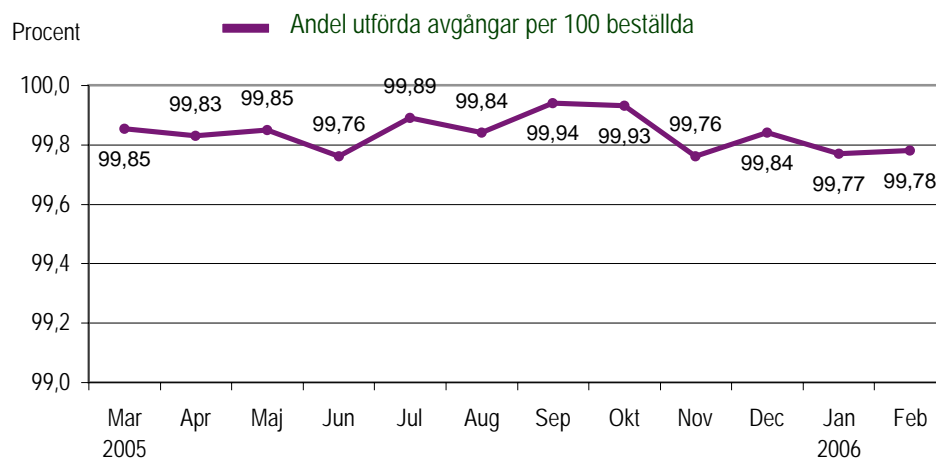
## 1. Kommentarer

### **Ekerö**

Februari har varit en mycket tung månad för Ekerö. 5 specifika bussar står för 75 % av avvikelserna. Underhållsarbetet i verkstaden har hamnat på efterkälke pga. busskrockarna och därför har Ekerö lånat lågentrébussar från Bromma, vilket i sin tur innebär färre sittplatser för resenärerna. Periodvis under månaden ett mycket besvärligt väglag med en del inställd trafik som följdverkan, men med hänsyn till väglaget så förhållandevis lite inställningar ändå (56 stycken jämfört med 2005 då antalet inställda turer var 57). Fortsatt fokus på att få väghållarna att bli bättre på att ploga vägarna på Ekerö. Fortsättningsvis kan även mars bli en svår månad. Ekerö hoppas på våren.

## 2. Utförd och inställd trafik

Diagrammet nedan visar antalet utförda avgångar per 100 beställda, dvs i procent. Den senaste 12-månadsperioden redovisas.



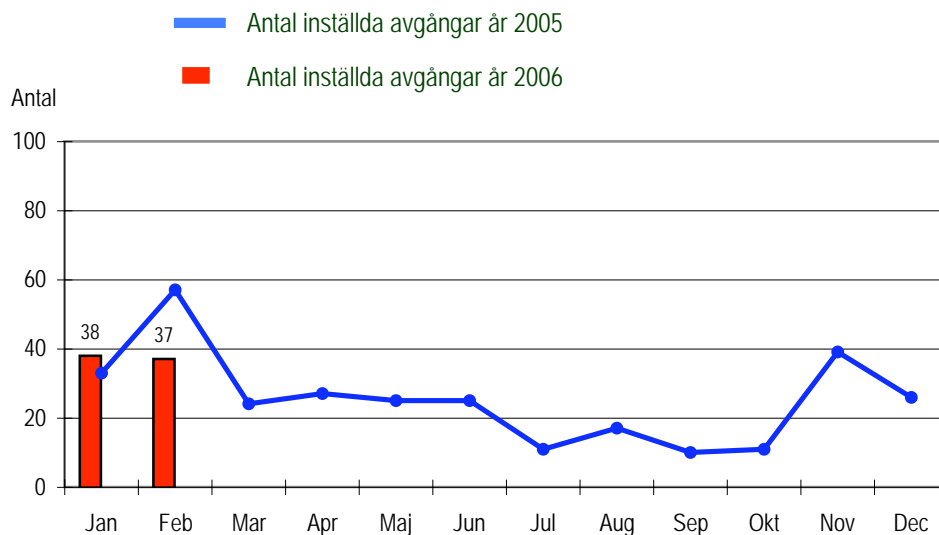
Tabellen visar orsakerna till de inställda turerna och antalet förstärkningsturer per månad i år.

Orsak	Jan	Feb	Mar	Apr	Maj	Jun	Jul	Aug	Sep	Okt	Nov	Dec
Personal	3	3										
Fordon	16	27										
Yttre omst.	19	7										
Övrigt	0	0										
<b>Totalt</b>	<b>38</b>	<b>37</b>										

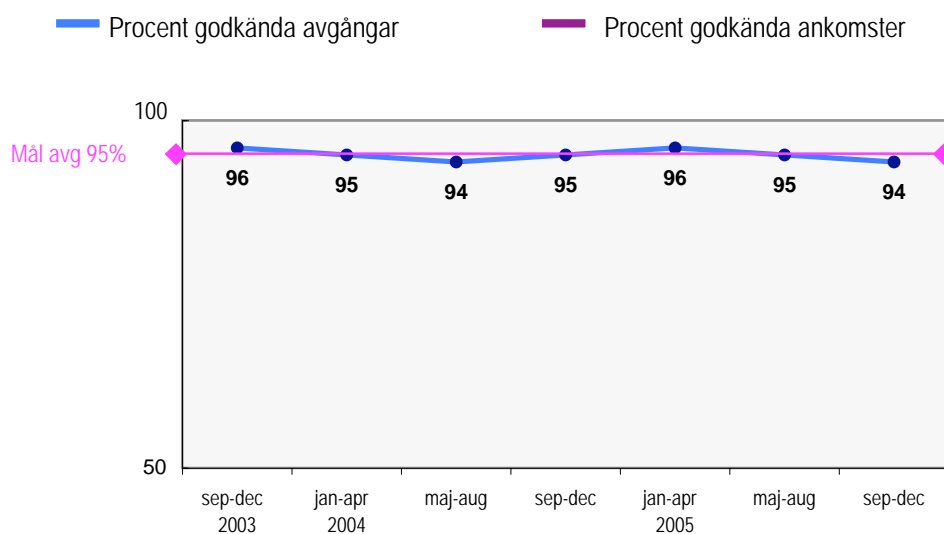
Förstärkn	Jan	Feb	Mar	Apr	Maj	Jun	Jul	Aug	Sep	Okt	Nov	Dec
	34	39										

Diagrammet visar inställda avgångar under 2005 och motsvarande i år. Månaderna för respektive år jämförs med varandra.



### 3. Punktlighet

#### Officiella punktlighetsmätningen de senaste åren



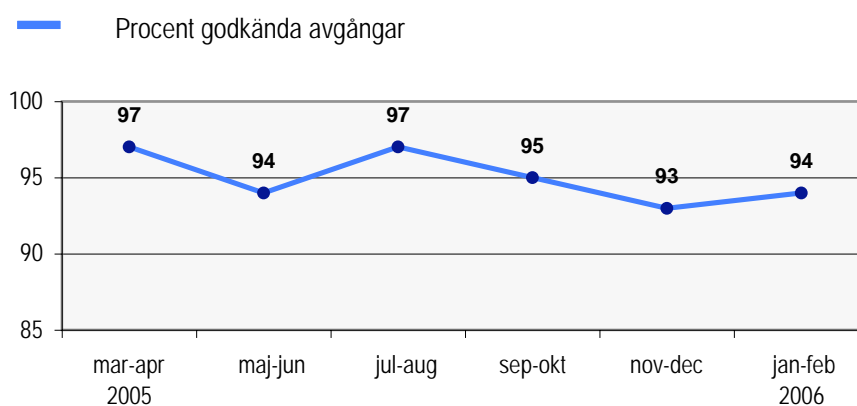
#### Godkänd avgång:

Bussen avgår från mät hållplatsen 0 till 3 minuter efter annonserad tid. Om bussen avgår var 15e minut eller oftare i högrafik kan godkända-intervallet vara 0 till 2 minuter.

#### Godkänd ankomst:

Ankomster mäts ej

#### Officiella punktlighetsmätningen på tvåmånadersperioder

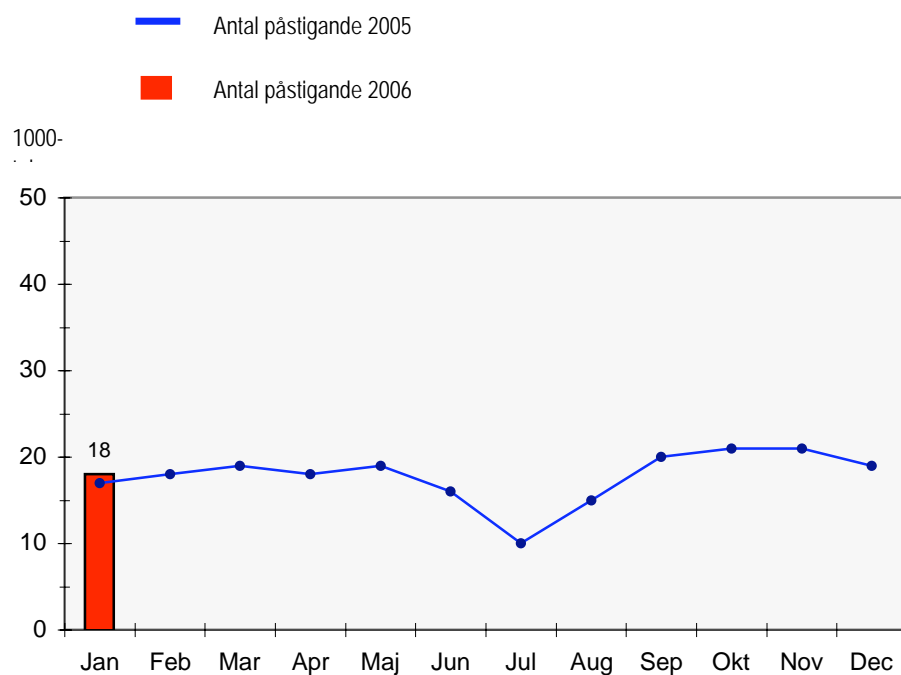


I ovanstående diagram redovisas resultaten från de officiella punktlighetsmätningarna. Resultaten redovisas på tvåmånadersperioder.

Godkänd avgång: se ovan

#### 4. Antal påstigande per dygn

I detta avsnitt redovisar vi antalet påstigande per vardagsdygn på bussarna i området Ekerö. Värden visas månadsvis för 2005 och 2006. På så sätt får vi en bild av utvecklingen av resandet i år och en jämförelse med motsvarande månader förra året.



## 5. Kundensynpunkter

Det övre diagrammet visar antalet synpunkter på trafiken i avtalsområdet Ekerö som kommit in till Kundtjänstbolaget under november - februari.

Det undre diagrammet visar andel synpunkter per 1 000 000 påstigande (ppm) under de senaste 12 månaderna.

