

Månadsrapport för Swebus

Sammanfattning av
alla avtalsområden

Februari 2006

Innehåll

1. Kommentarer	1
2. Utförd och inställd trafik	2
3. Antal påstigande	3
4. Kundensynpunkter	4
5. Resegaranti	5
6. Miljö	6

Den här rapporten avser mätningar till och med februari 2006.

Följande källor används som underlag för rapporten:

- Entreprenörens avvikelserrapporter
- ATR-material
- Kundtjänststatistik

Rapporten har sammanställts av ÅF-Infrastruktur AB.

1. Kommentarer

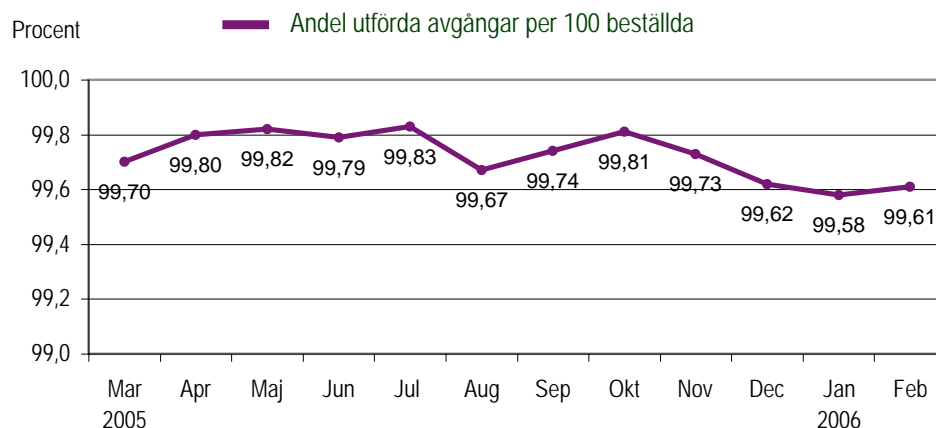
Totalt har antalet inställda turer under februari minskat, från 1124 till 946 dvs. med 16 %. 74 % av inställd trafik är fordonsrelaterad, vilket tyder på att Swebus har fortfarande problem med full fordonsleverans.

De områden som har haft flest fordonsproblem är; Bromma, Ekerö, Huddinge/Botkyrka, Nacka/Värmdö, Sigtuna/Uppland/Väsby och Södertälje.

Vanligaste orsakerna till ovanstående är; Elektronikproblem, leveranssvårigheter från Volvos depå i Huddinge samt sjukdomar bland verkstadspersonal.

2. Utförd och inställd trafik

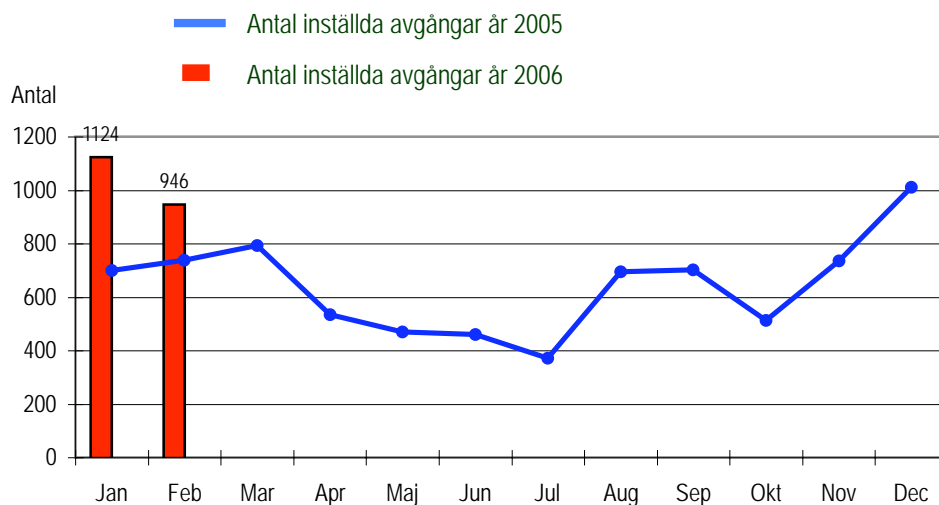
Diagrammet nedan visar antalet utförda avgångar per 100 beställda, dvs i procent, för Swebus alla avtalsområden. Den senaste 12-månadsperioden redovisas.



Tabellen visar orsakerna till de inställda turerna och antalet förstärkningsturer per månad i år.

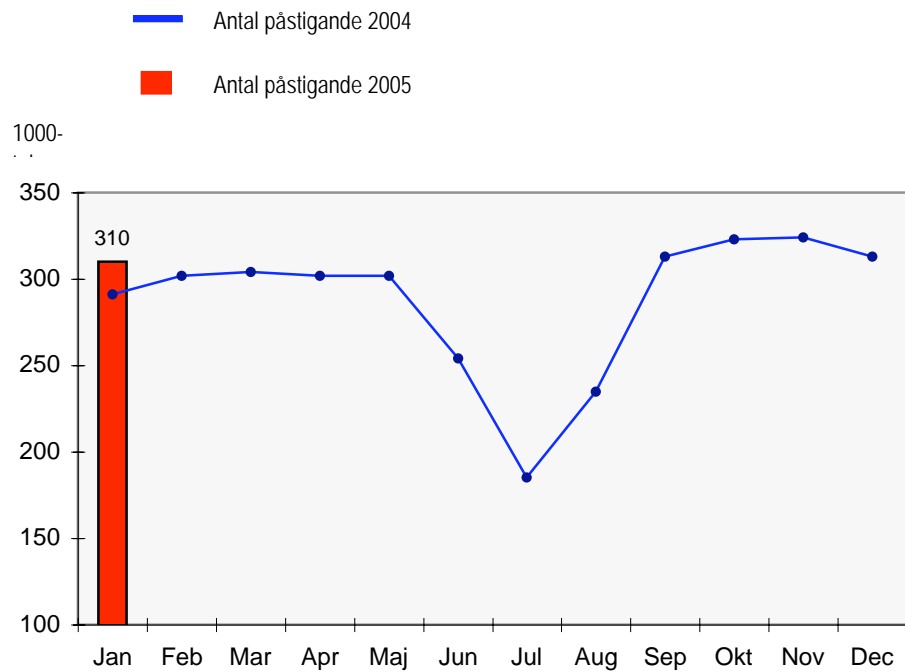
Orsak	Jan	Feb	Mar	Apr	Maj	Jun	Jul	Aug	Sep	Okt	Nov	Dec
Personal	168	119										
Fordon	766	696										
Yttre omst.	190	131										
Övrigt	0	0										
Totalt	1124	946										
Förstärkn	302	385										

Diagrammet visar inställda avgångar under 2005 och motsvarande i år. Månaderna för respektive år jämförs med varandra.



3. Antal påstigande per dygn

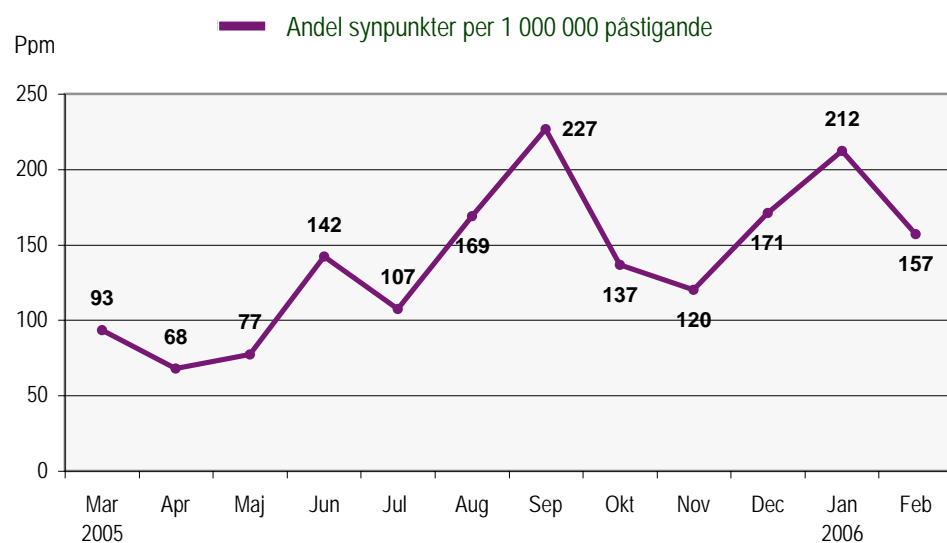
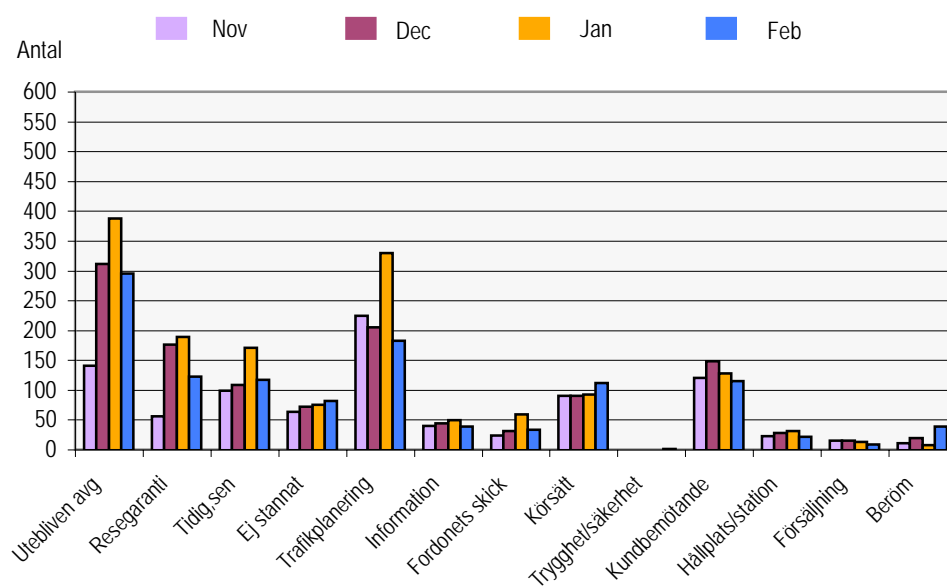
I detta avsnitt redovisar vi antalet påstigande per vardagsdygn på bussarna inom Swebus samtliga områden. Värdena visas månadsvis för 2005 och 2006. På så sätt får vi en bild av utvecklingen av resandet i år och en jämförelse med motsvarande månader förra året.



4. Kundensynpunkter

Det övre diagrammet visar antalet synpunkter på Swebus som kommit in till Kundtjänstbolaget under november - februari.

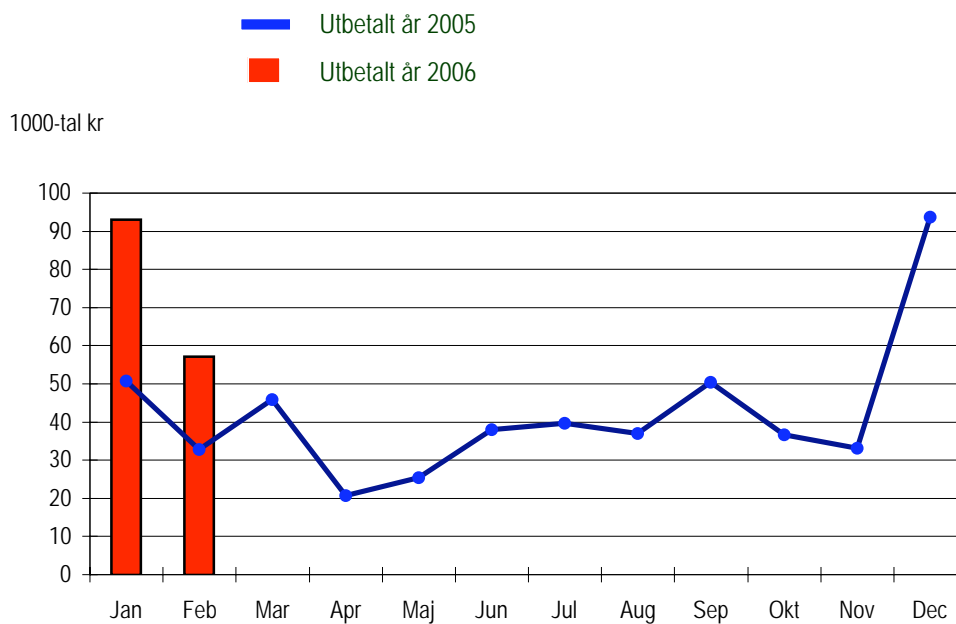
Det undre diagrammet visar andel synpunkter per 1 000 000 påstigande(ppm) under de senaste 12 månaderna.



5. Resegarantin

Resegarantin infördes på Swebus i november 2002. Nedan redovisas gjorda utbetalningar som månadsvis gjorts under år 2005 och 2006.

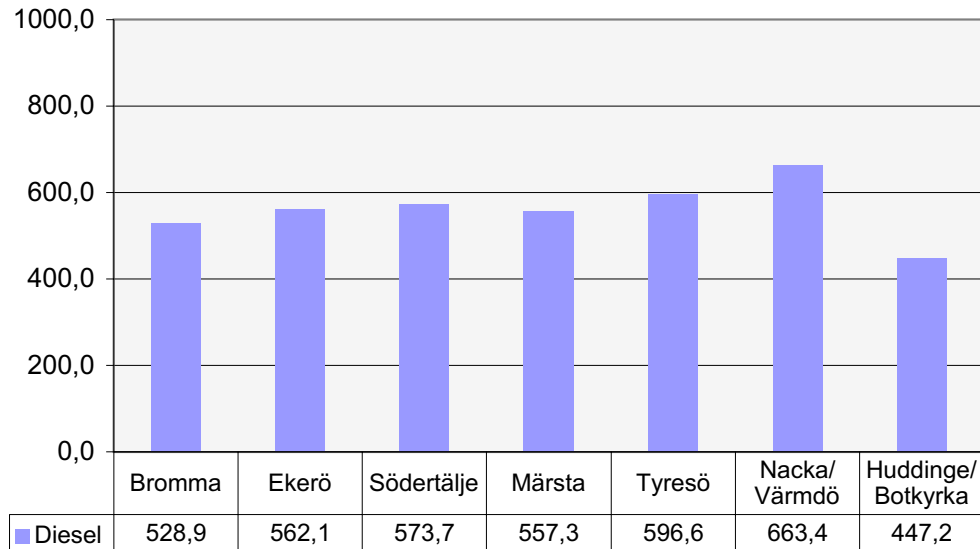
Utbetalt belopp redovisas på den månad som Kundtjänstbolaget behandlat ärendet.



6. Miljö

Dieselin köp för perioden 01jan - 30 jun 2005 per depå:

Diesel, liter per tusen utbudskm vagn



Glykolinköp för perioden 01jan - 31dec 2004 per depå:

Glykol, liter per tusen utbudskm vagn

