

Månadsrapport för avtalsområde:  
**Solna/Sundbyberg**  
**Sollentuna samt**  
**Råsta totalt**

Connex

Januari 2006

## **Innehåll**

1. Utförd och inställd trafik	1
2. Punktlighet	2
3. Antal påstigande	4
4. Kundensynpunkter	5

Den här rapporten avser mätningar till och med januari 2006.

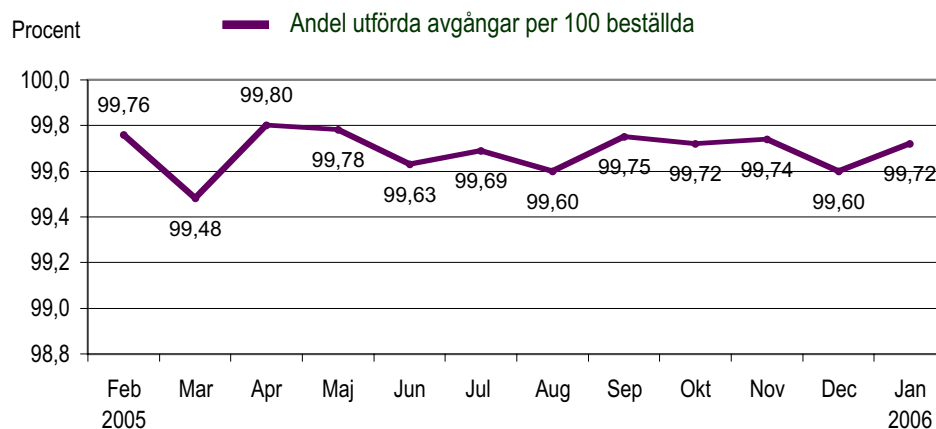
Följande källor används som underlag för rapporten:

- Entreprenörens avvikelserrapporter
- ATR-material
- Kundtjänststatistik

Rapporten har sammanställts av ÅF-Infrastruktur AB.

## 1. Utförd och inställd trafik

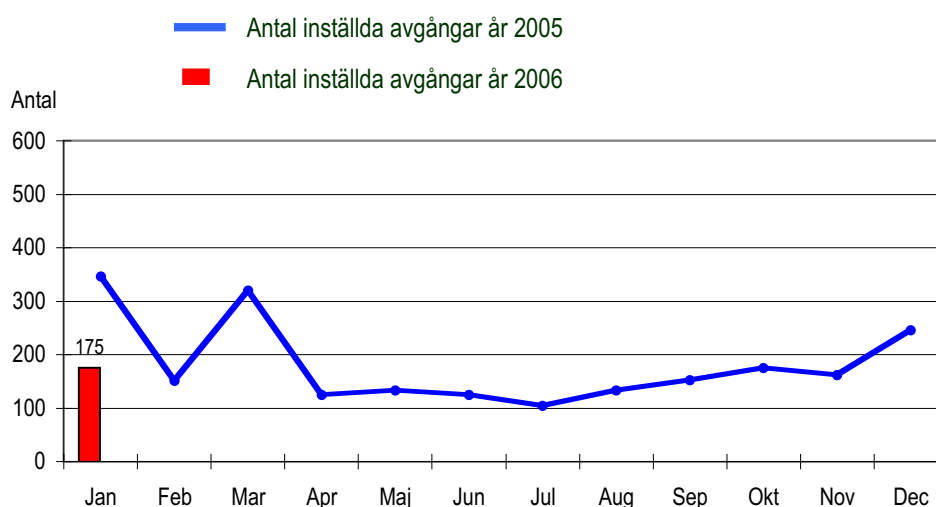
Diagrammet nedan visar antalet utförda avgångar per 100 beställda, dvs i procent. Den senaste 12-månadsperioden redovisas.



Tabellen visar orsakerna till de inställda turerna och antalet förstärkningsturer per månad i år.

Orsak	Jan	Feb	Mar	Apr	Maj	Jun	Jul	Aug	Sep	Okt	Nov	Dec
Personal	33											
Fordon	132											
Yttre omst.	10											
Övrigt	0											
<b>Totalt</b>	<b>175</b>											
Förstärkn	17											

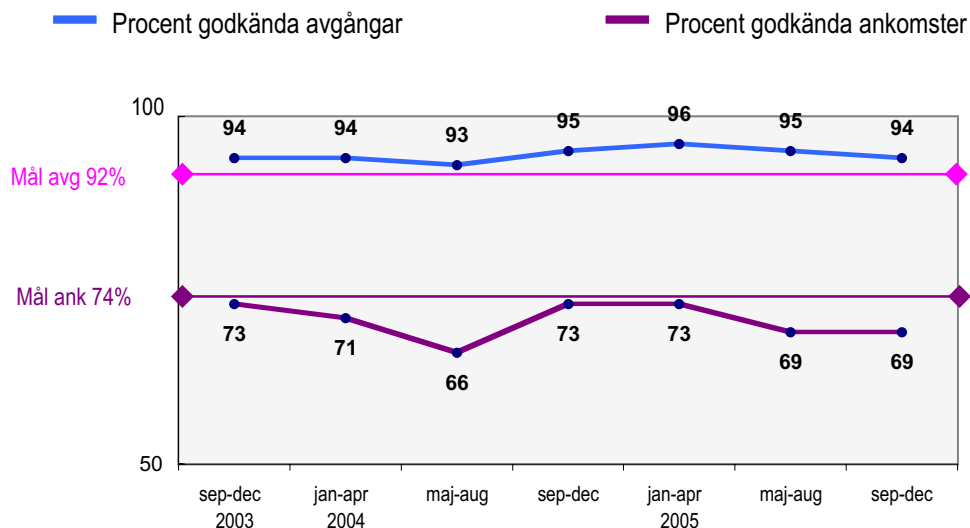
Diagrammet visar inställda avgångar under 2005 och motsvarande i år. Månaderna för respektive år jämförs med varandra.



## 2. Punktlighet

### Solna och Sundbyberg

Officiella punktlighetsmätningen de senaste åren



Godkänd avgång:

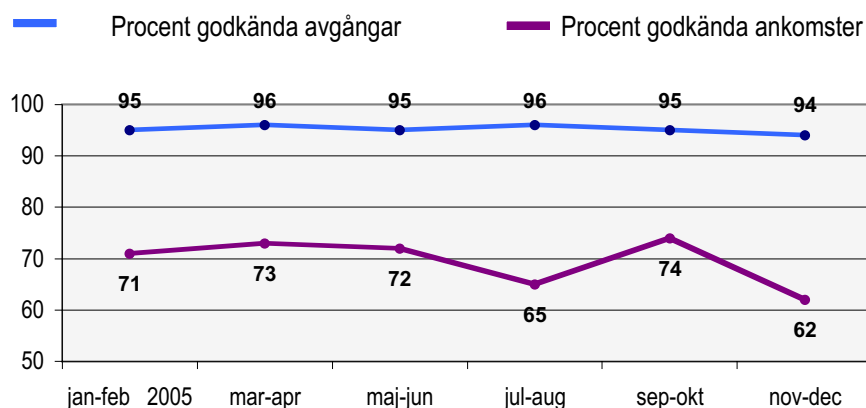
Bussen avgår från mätthållplatsen 0 till 3 minuter efter annonserad tid. Om bussen avgår var 15e minut eller oftare i högtrafik kan godkända-intervallet vara 0 till 2 minuter.

Godkänd ankomst:

Bussen ankommer till mätthållplatsen 3 till 0 minuter före annonserad tid. För vissa linjer är godkända-intervallet 5 till 0 minuter.

Mätningen baseras på ATR-data från vardagar.

Officiella punktlighetsmätningen på tvåmånadersperioder

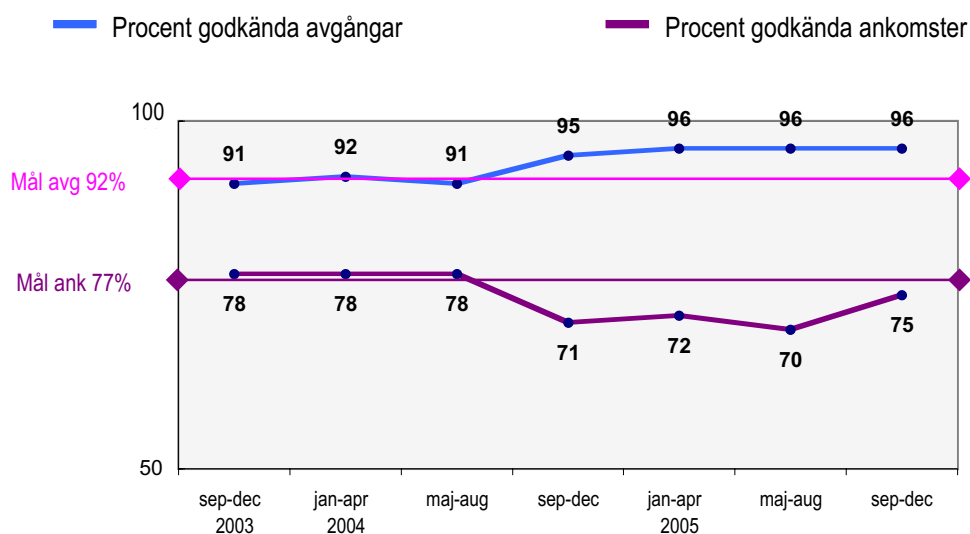


I ovanstående diagram redovisas resultaten från de officiella punktlighetsmätningarna. Resultaten redovisas på tvåmånadersperioder.

Godkänd avgång och ankomst: se ovan

## Sollentuna

### Officiella punktlighetsmätningen de senaste åren



#### Godkänd avgång:

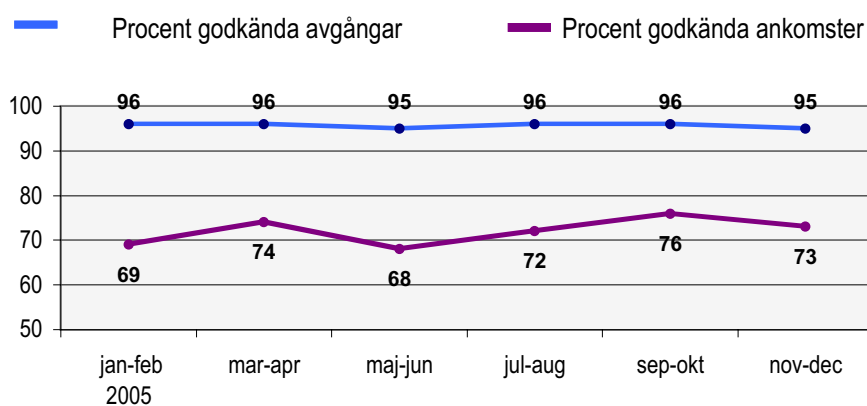
Bussen avgår från mät hållplatsen 0 till 3 minuter efter annonserad tid. Om bussen avgår var 15e minut eller oftare i högtrafik kan godkända-intervallet vara 0 till 2 minuter.

#### Godkänd ankomst:

Bussen ankommer till mät hållplatsen 3 till 0 minuter före annonserad tid. För vissa linjer är godkända-intervallet 5 till 0 minuter.

Mätningen baseras på ATR-data från vardagar.

### Officiella punktlighetsmätningen på tvåmånadersperioder

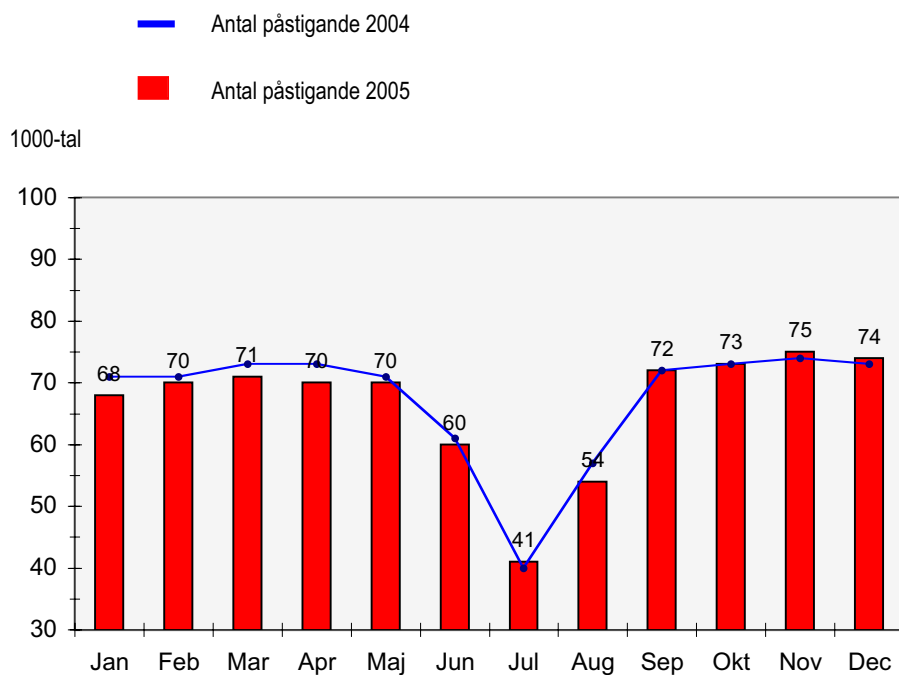


I ovanstående diagram redovisas resultaten från de officiella punktlighetsmätningarna. Resultaten redovisas på tvåmånadersperioder.

Godkänd avgång och ankomst: se ovan

### 3. Antal påstigande per dygn

I detta avsnitt redovisar vi antalet påstigande per vardagsdygn på bussarna inom området Råsta totalt. Värden visas månadsvis för 2004 och 2005. På så sätt får vi en bild av utvecklingen av resandet i år och en jämförelse med motsvarande månader förra året.



## 4. Kundensynpunkter

Det övre diagrammet visar antalet synpunkter på trafiken i avtalsområdet Råsta som kommit in till Kundtjänstbolaget under oktober - januari.

Det undre diagrammet visar andel synpunkter per 1 000 000 påstigande (ppm) under de senaste 12 månaderna.

