

Månadsrapport för avtalsområde:

Bromma

Swebus

Juli 2006

SL-Kontrakt

Den här rapporten avser mätningar till och med Juli 2006.

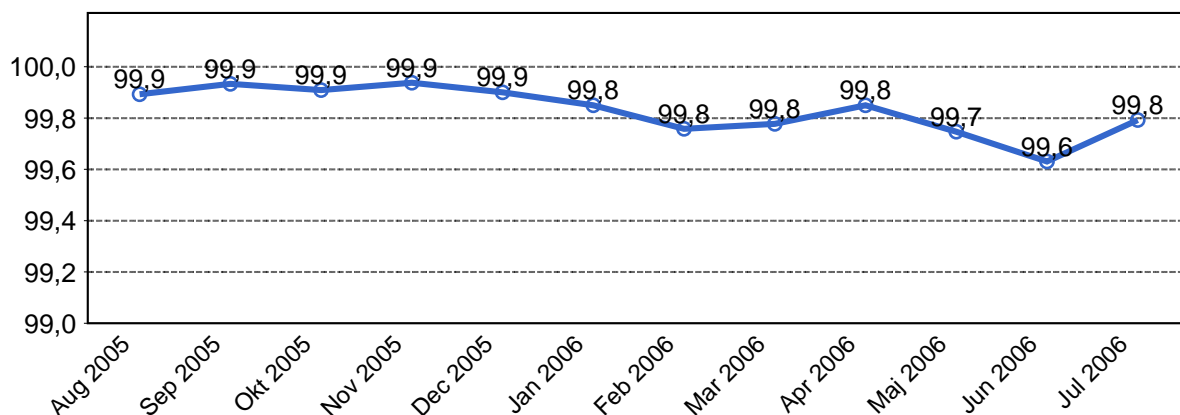
Följande källor används som underlag för rapporten:

- Entreprenörens avvikelserrapporter
- ATR-material
- Kundtjänststatistik



1. Utförd och inställd trafik

1.1 Antal utförda avgångar i procent.



1.2 Orsaker till inställda turer.

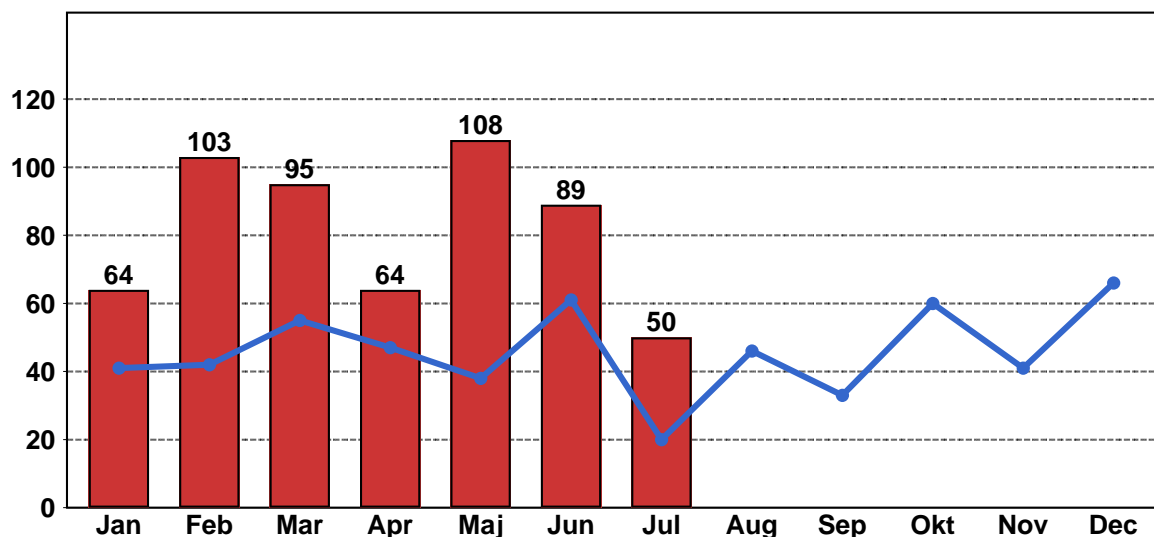
Orsak	Jan	Feb	Mar	Apr	Maj	Jun	Jul	Aug	Sep	Okt	Nov	Dec
Personal	22	15	19	3	38	32	29					
Fordon	40	81	63	50	59	51	19					
Yttre omständigheter	2	7	13	11	11	6	2					
Övrigt	0	0	0	0	0	0	0					
-	0	0	0	0	0	0	0					
Totalt	64	103	95	64	108	89	50	0	0	0	0	0

1.3 Antal förstärkningsturer.

	Jan	Feb	Mar	Apr	Maj	Jun	Jul	Aug	Sep	Okt	Nov	Dec
Förstärkning	6	19	11	2	24	12	0					

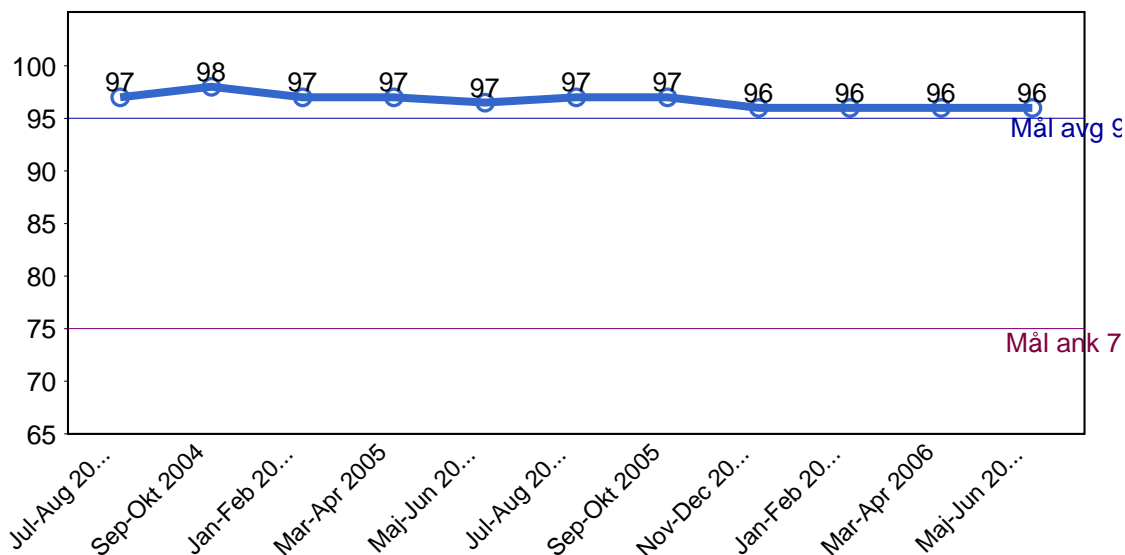
1.4 Antal inställda turer under 2006 jämfört med 2005

■ Antal Inställda Avgångar 2006 ■ Antal Inställda Avgångar 2005



2. Punktlighet

2.1 Officiella punktlighetsmätningen på tvåmånadersperioder.



Godkänd avgång:

Bussen avgår från mät hållplatsen 0 till 3 minuter efter annonserad tid. Om bussen avgår var femtonde minut eller oftare i högtrafik kan intervallet för godkända avgångar vara 0 till 2 minuter. Mål 95%.

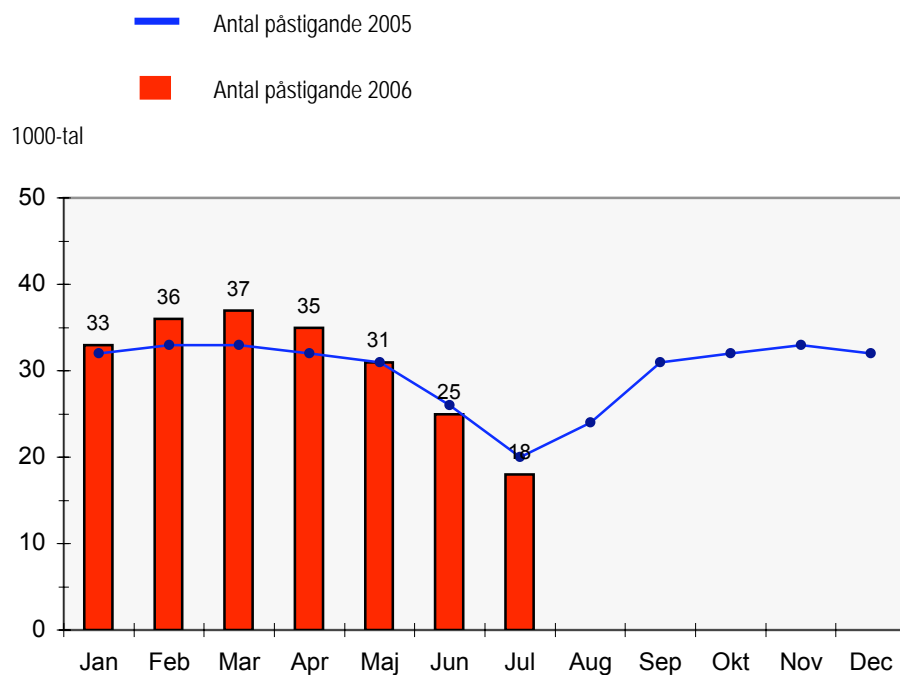
Godkänd ankomst:

Bussen ankommer till mät hållplatsen 3 till 0 minuter före annonserad tid. För vissa linjer är intervallet för godkända ankomster 5 till 0 minuter. Mål 75%.

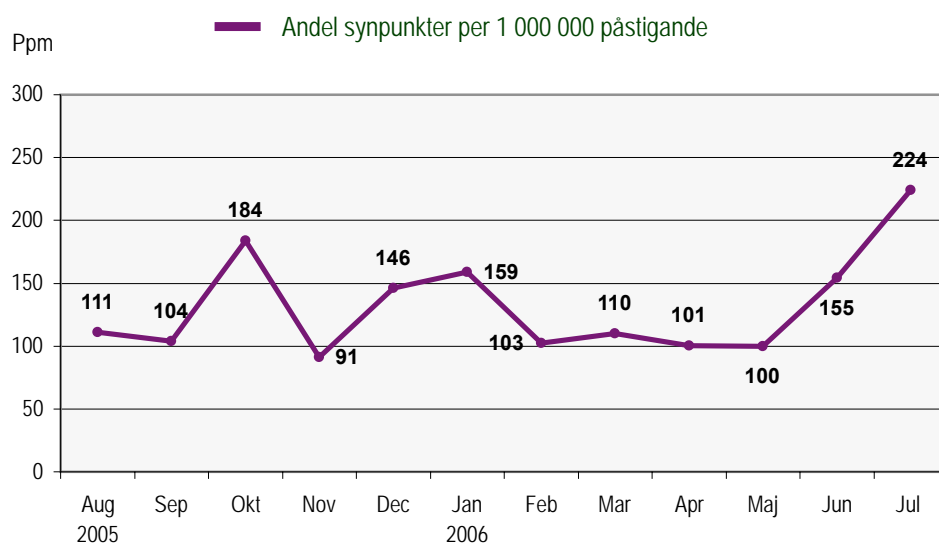
Mätningen baseras på ATR-data från vardagar.

4. Antal påstigande per dygn

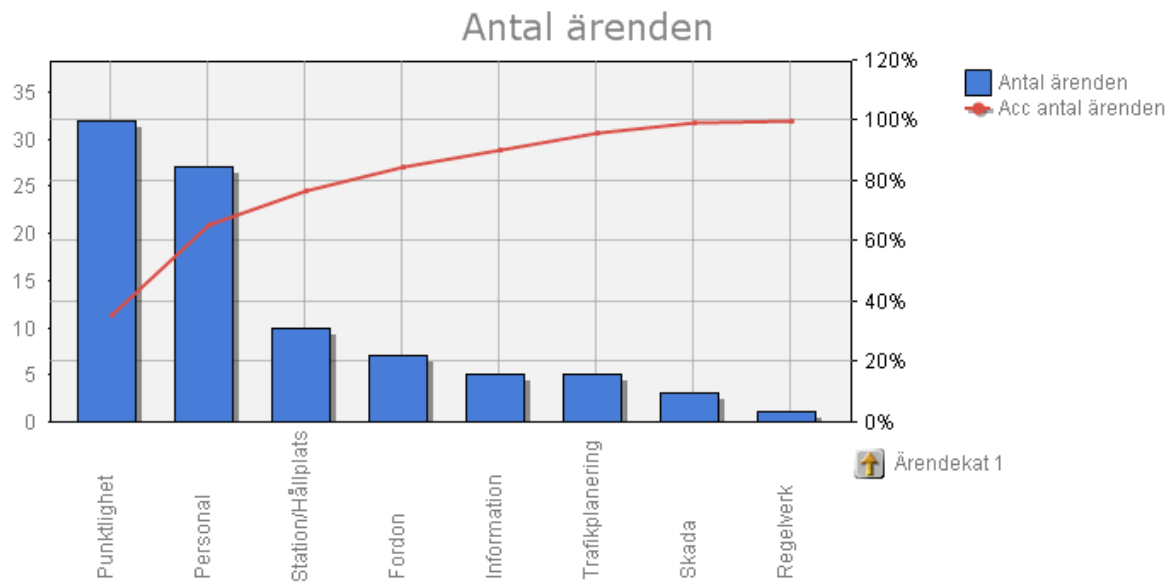
I detta avsnitt redovisar vi antalet påstigande per vardagsdygn på bussarna i området Bromma. Värden visas månadsvis för 2005 och 2006. På så sätt får vi en bild av utvecklingen av resandet i år och en jämförelse med motsvarande månader förra året.



5. Kundensynpunkter

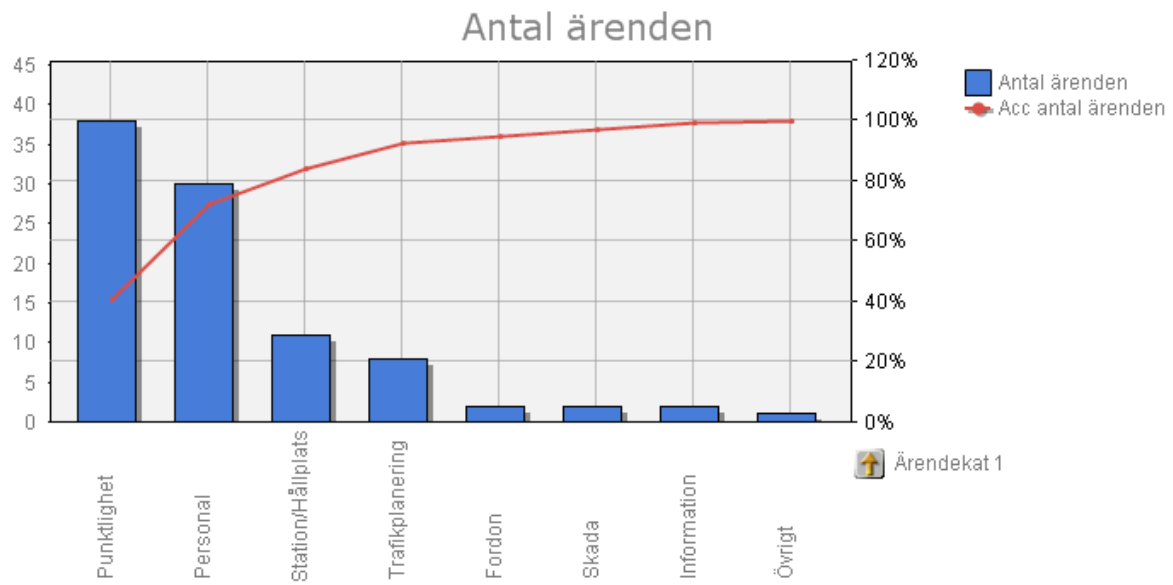


Kundsynpunkter: Bromma juni 2006



Punktlighet	32
Personal	27
Station/Hållplats	10
Fordon	7
Information	5
Trafikplanering	5
Skada	3
Regelverk	1

Kundsynpunkter: Bromma juli 2006



Punktlighet	38
Personal	30
Station/Hållplats	11
Trafikplanering	8
Fordon	2
Skada	2
Information	2
Övrigt	1