

Månadsrapport för avtalsområde
Handen

Busblink

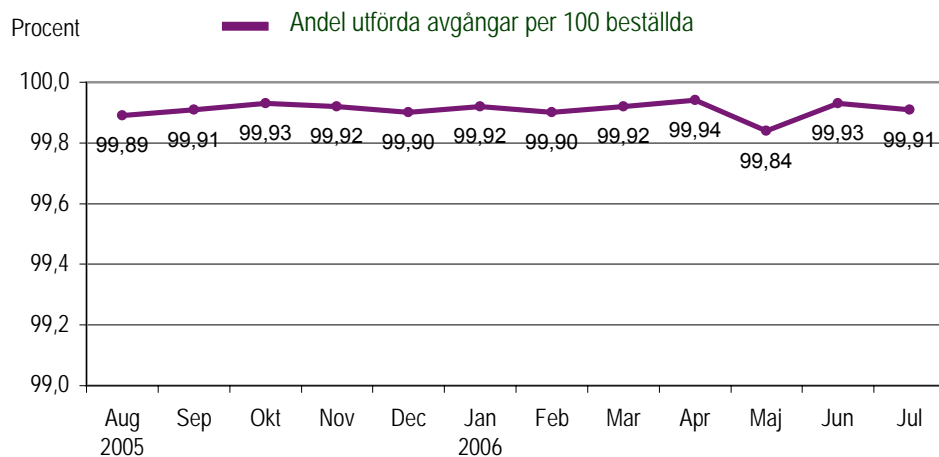
Juni - juli 2006

SL-Kontrakt



1. Utförd och inställd trafik

Diagrammet nedan visar antalet utförda avgångar per 100 beställda, dvs i procent. Den senaste 12-månadsperioden redovisas.

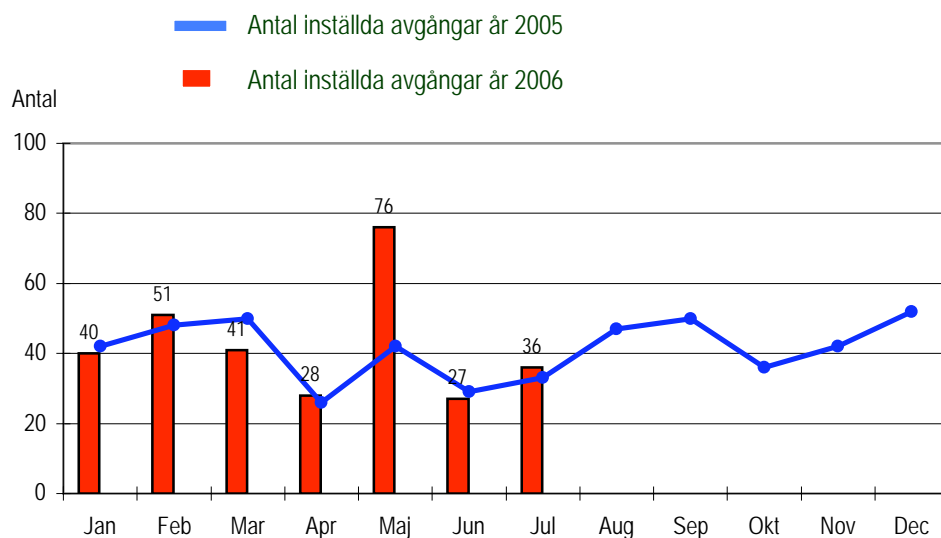


Tabellen visar orsakerna till de inställda turerna och antalet förstärkningsturer per månad i år.

Orsak	Jan	Feb	Mar	Apr	Maj	Jun	Jul	Aug	Sep	Okt	Nov	Dec
Personal	7	5	8	4	9	8	5					
Fordon	25	34	25	22	63	16	29					
Yttre omst.	8	12	8	0	4	3	2					
Övrigt	0	0	0	2	0	0	0					
Totalt	40	51	41	28	76	27	36					

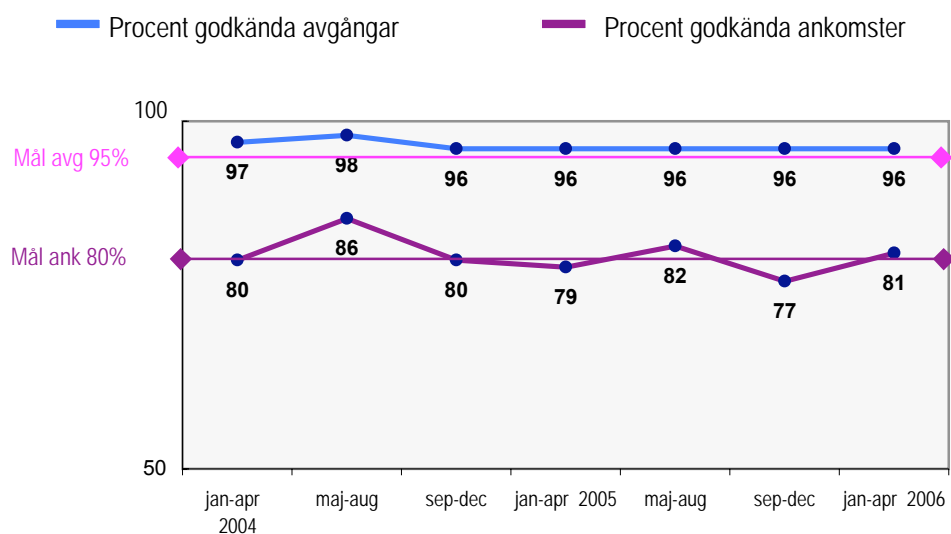
Förstärkn	Jan	Feb	Mar	Apr	Maj	Jun	Jul	Aug	Sep	Okt	Nov	Dec
	10	8	9	16	37	30	6					

Diagrammet visar inställda avgångar under 2005 och motsvarande i år. Månaderna för respektive år jämförs med varandra.



2. Punktlighet

Officiella punktlighetsmätningen de senaste åren



Godkänd avgång:

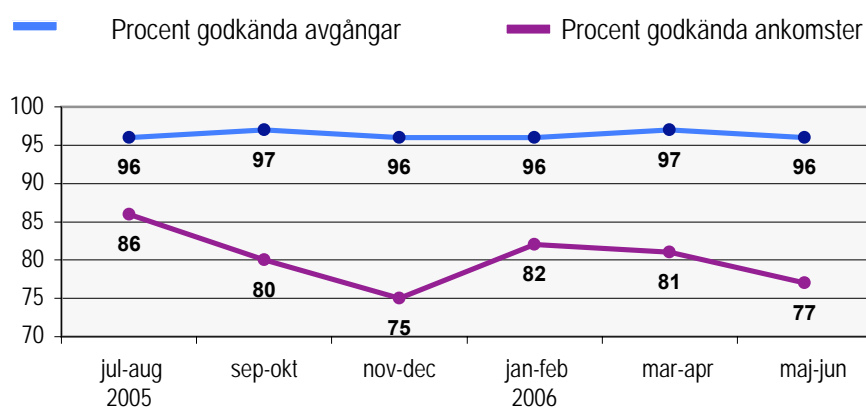
Bussen avgår från mätställplatsen 0 till 3 minuter efter annonserad tid. Om bussen avgår var 15e minut eller oftare i högtrafik kan godkända-intervallet vara 0 till 2 minuter.

Godkänd ankomst:

Bussen ankommer till mätställplatsen 3 till 0 minuter före annonserad tid. För vissa linjer är godkända-intervallet 5 till 0 minuter.

Mätningen baseras på ATR-data från vardagar.

Officiella punktlighetsmätningen på tvåmånadersperioder

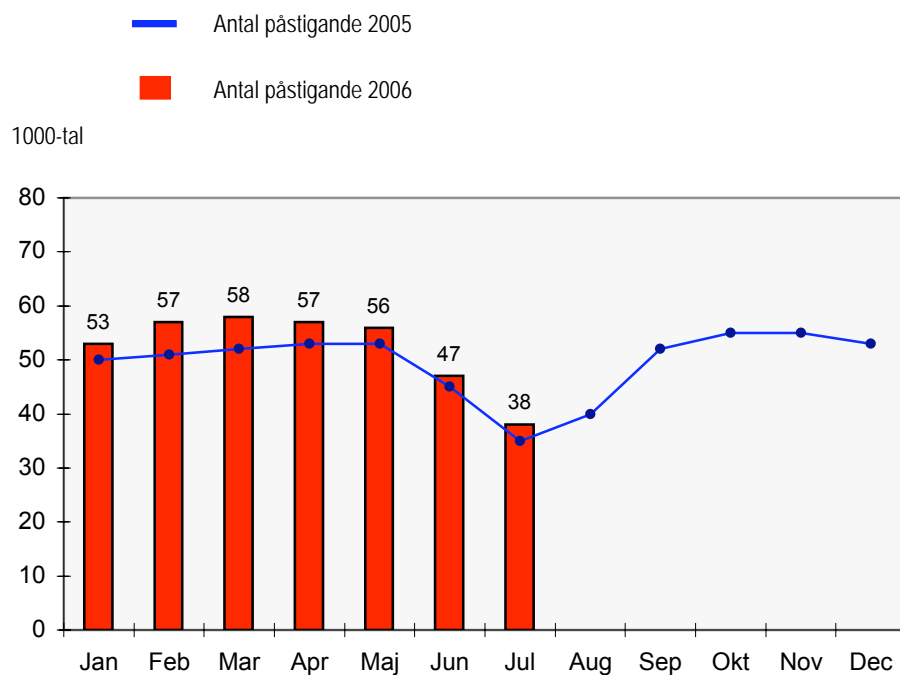


I ovanstående diagram redovisas resultaten från de officiella punktlighetsmätningarna. Resultaten redovisas på tvåmånadersperioder.

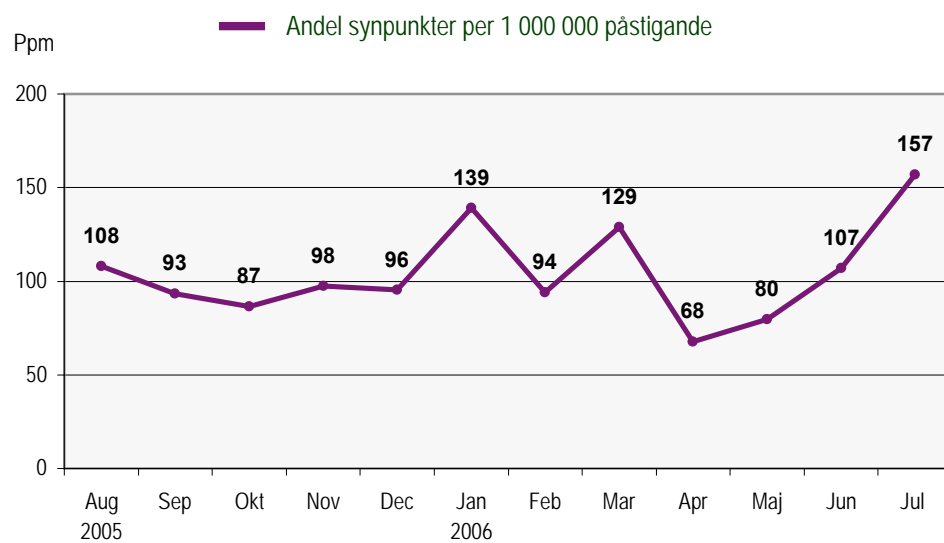
Godkänd avgång och ankomst: se ovan

3. Antal påstigande per dygn

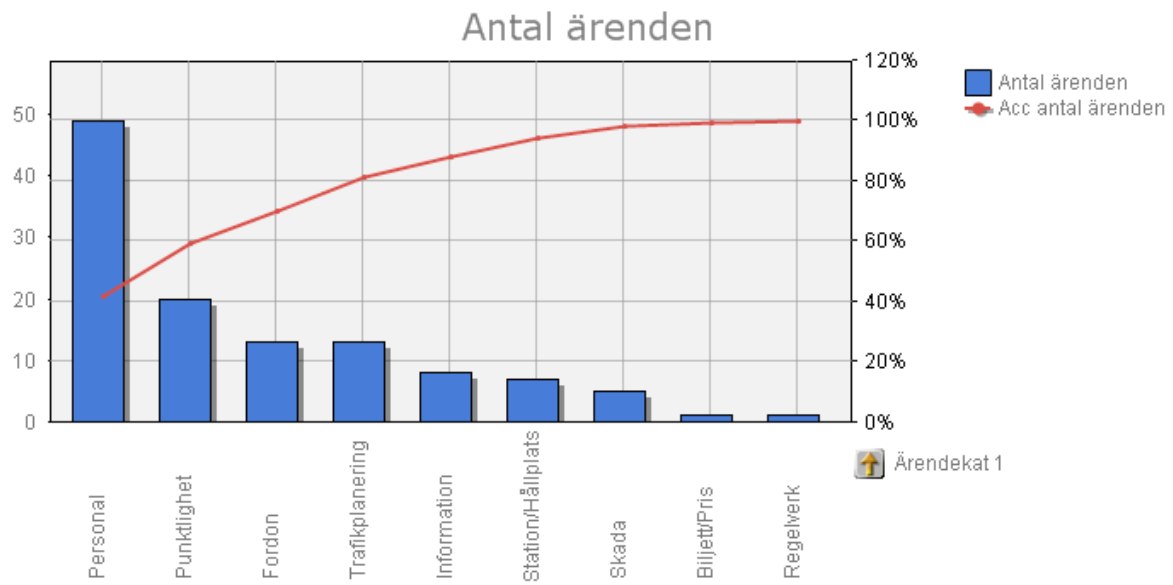
I detta avsnitt redovisar vi antalet påstigande per vardagsdygn på bussarna i området Handen. Värderna visas månadsvis för 2005 och 2006. På så sätt får vi en bild av utvecklingen av resandet i år och en jämförelse med motsvarande månader förra året.



4. Kundensynpunkter

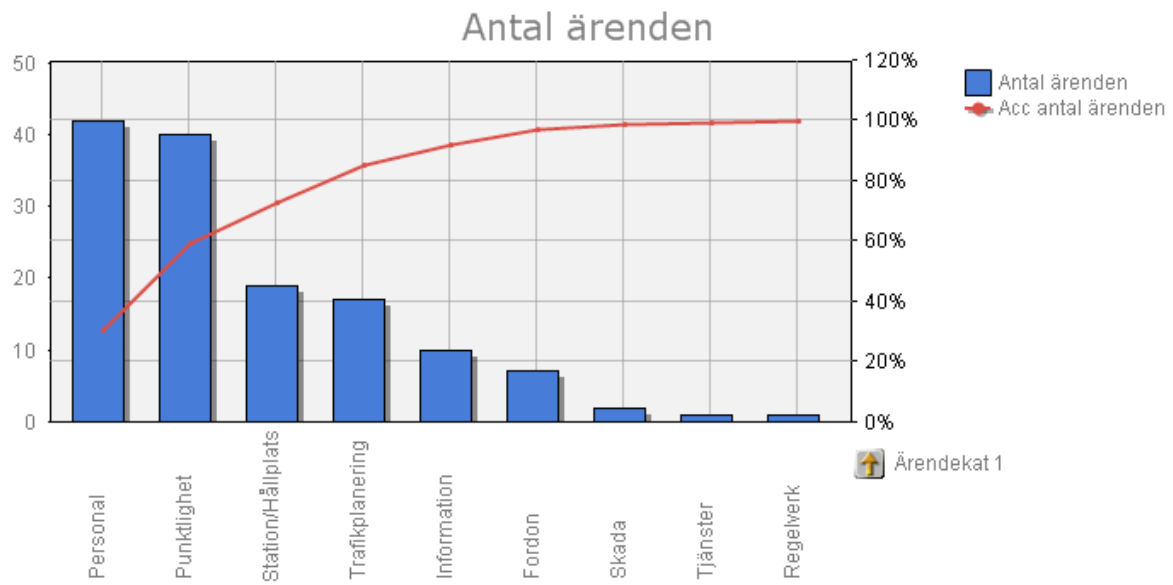


Kundsynpunkter: Handen juni 2006



Personal	49
Punktighet	20
Fordon	13
Trafikplanering	13
Information	8
Station/Hållplats	7
Skada	5
Biljett/Pris	1
Regelverk	1

Kundsynpunkter: Handen juli 2006



Personal	42
Punktighet	40
Station/Hållplats	19
Trafikplanering	17
Information	10
Fordon	7
Skada	2
Tjänster	1
Regelverk	1