

Månadsrapport för avtalsområde:
Innerstaden

Busblink

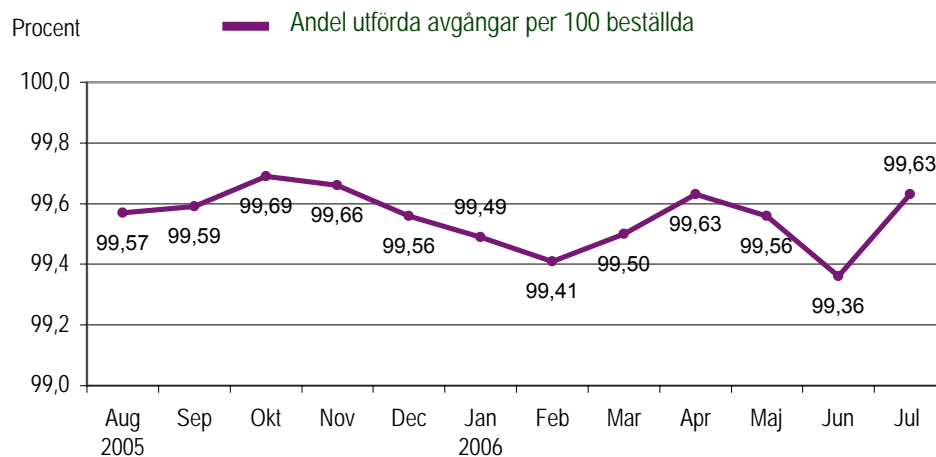
Juni - juli 2006

SL-Kontrakt



1. Utförd och inställd trafik

Diagrammet nedan visar antalet utförda avgångar per 100 beställda, dvs i procent. Den senaste 12-månadsperioden redovisas.

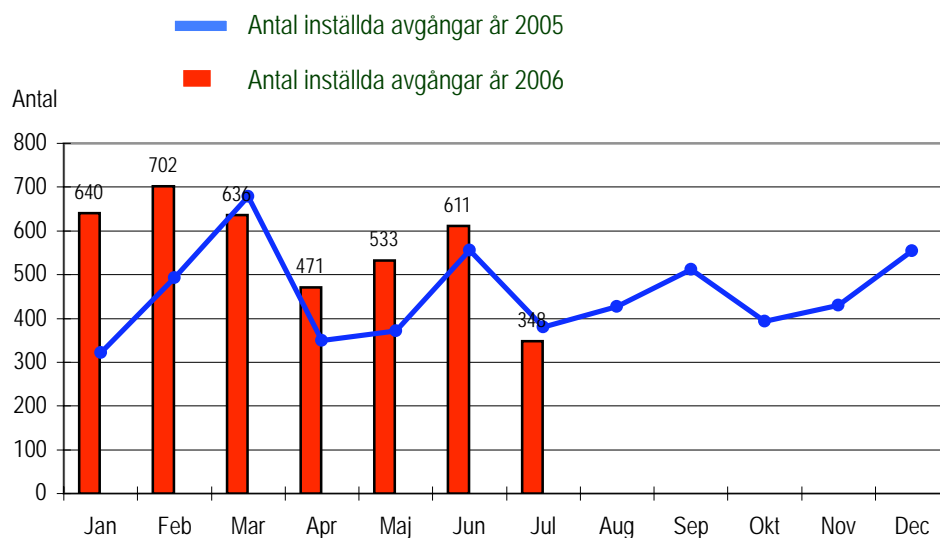


Tabellen visar orsakerna till de inställda turerna och antalet förstärkningsturer per månad i år.

Orsak	Jan	Feb	Mar	Apr	Maj	Jun	Jul	Aug	Sep	Okt	Nov	Dec
Personal	59	83	58	51	73	92	49					
Fordon	452	478	467	299	329	357	252					
Yttre omst.	34	108	87	88	131	162	47					
Övrigt	95	33	24	33	0	0	0					
Totalt	640	702	636	471	533	611	348					

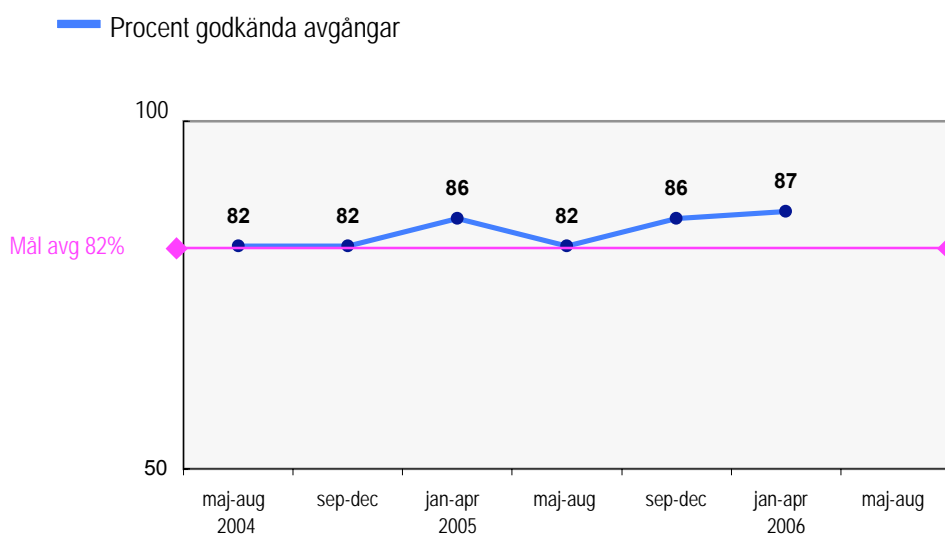
Förstärkn	1751	2080	3253	2871	3270	3119	3404					
-----------	------	------	------	------	------	------	------	--	--	--	--	--

Diagrammet visar inställda avgångar under 2005 och motsvarande i år. Månaderna för respektive år jämförs med varandra.



2. Punktlighet

Officiella punktlighetsmätningen de senaste åren



Godkänd avgång:

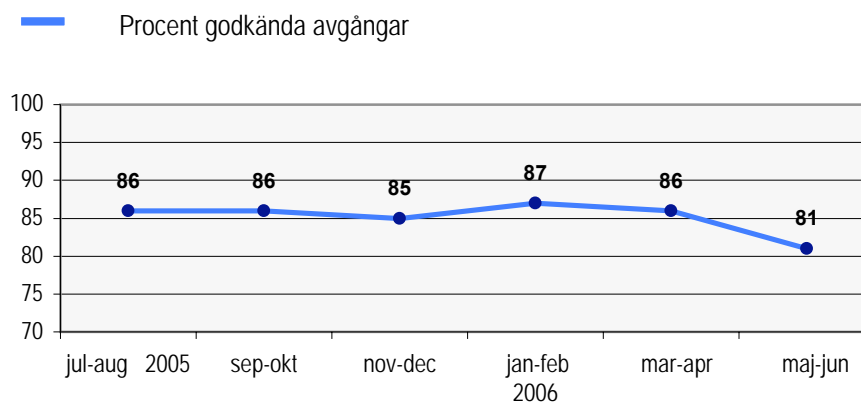
Bussen avgår från mätplatsen 0 till 3 minuter efter annonserad tid. Om bussen avgår var 15e minut eller oftare i högtrafik kan godkända-intervallet vara 0 till 2 minuter.

Godkänd ankomst:

Fr o m våren 2000 mäts inte ankomster.

Mätningarna baseras på ATR-data från vardagar.

Officiella punktlighetsmätningen på tvåmånadersperioder

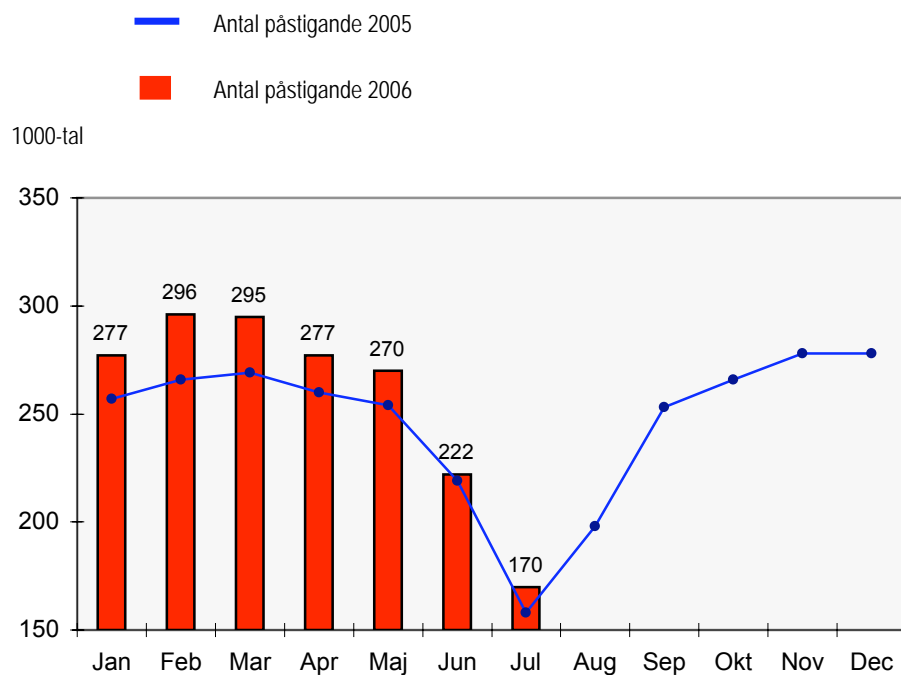


I ovanstående diagram redovisas resultaten från de officiella punktlighetsmätningarna. Resultaten redovisas på tvåmånadersperioder.

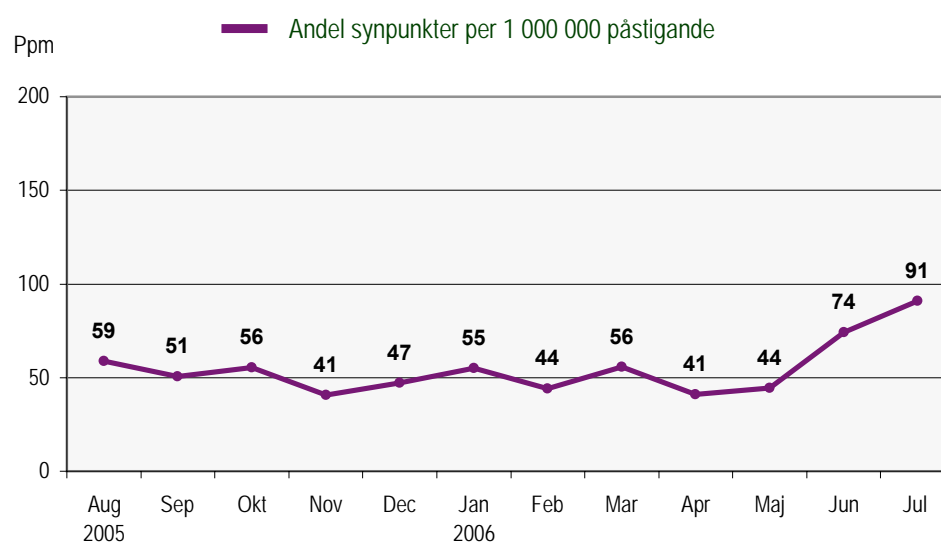
Godkänd avgång: se ovan

3. Antal påstigande per dygn

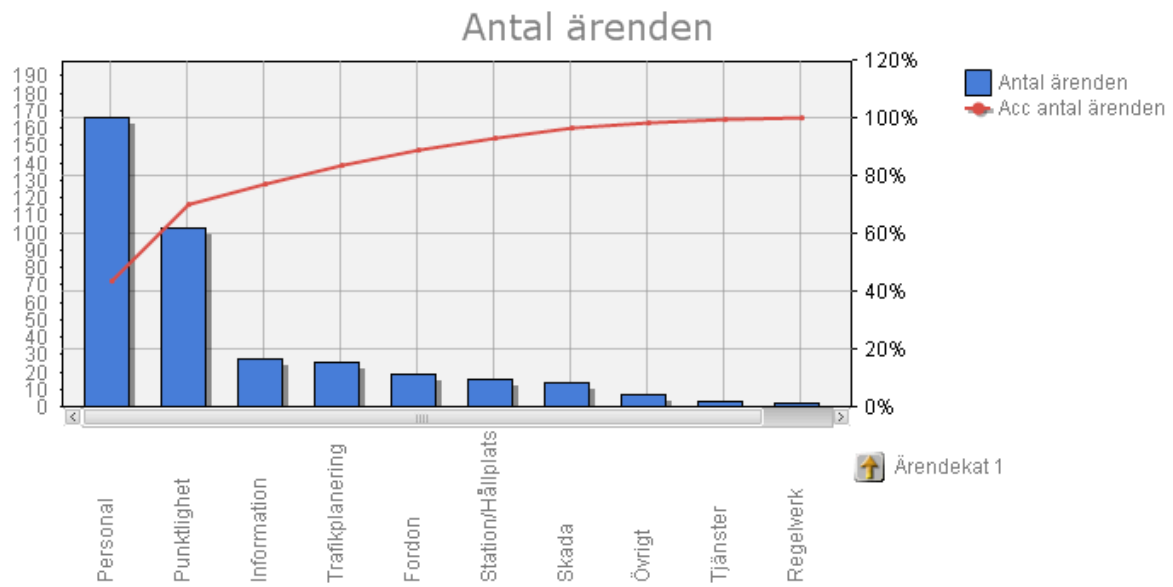
I detta avsnitt redovisar vi antalet påstigande per vardagsdygn på bussarna i området Innerstaden. Värden visas månadsvis för 2005 och 2006. På så sätt får vi en bild av utvecklingen av resandet i år och en jämförelse med motsvarande månader förra året. Från och med 2006 används en ny beräkningsmetod.



4. Kundensynpunkter

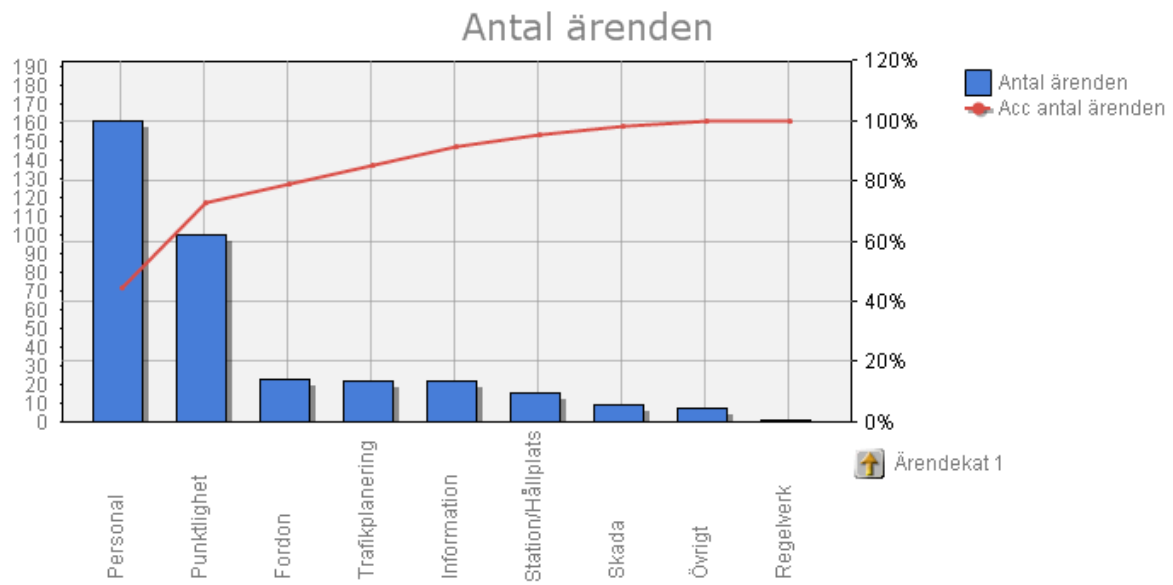


Kundsynpunkter: Innerstaden juni 2006



Personal	166
Punktlighet	103
Information	27
Trafikplanering	25
Fordon	19
Station/Hållplats	16
Skada	14
Övrigt	7
Tjänster	3
Regelverk	2
Biljett/Pris	1

Kundsynpunkter: Innerstaden juli 2006



Personal	161
Punktighet	100
Fordon	23
Trafikplanering	22
Information	22
Station/Hållplats	15
Skada	9
Övrigt	7
Regelverk	1