

Månadsrapport för avtalsområde: Nacka & Värmdö

Swebus

Juli 2006

SL-Kontrakt

Den här rapporten avser mätningar till och med Juli 2006.

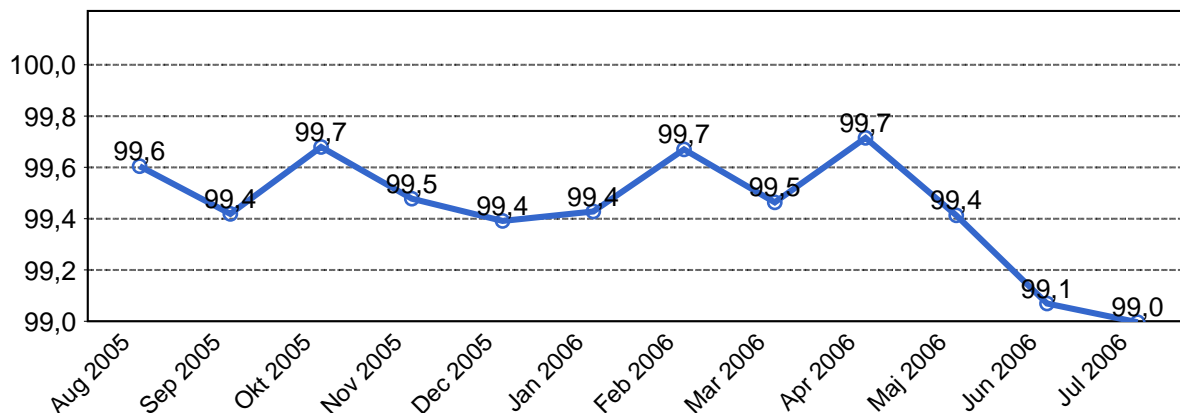
Följande källor används som underlag för rapporten:

- Entreprenörens avvikelserrapporter
- ATR-material
- Kundtjänststatistik



1. Utförd och inställd trafik

1.1 Antal utförda avgångar i procent.



1.2 Orsaker till inställda turer.

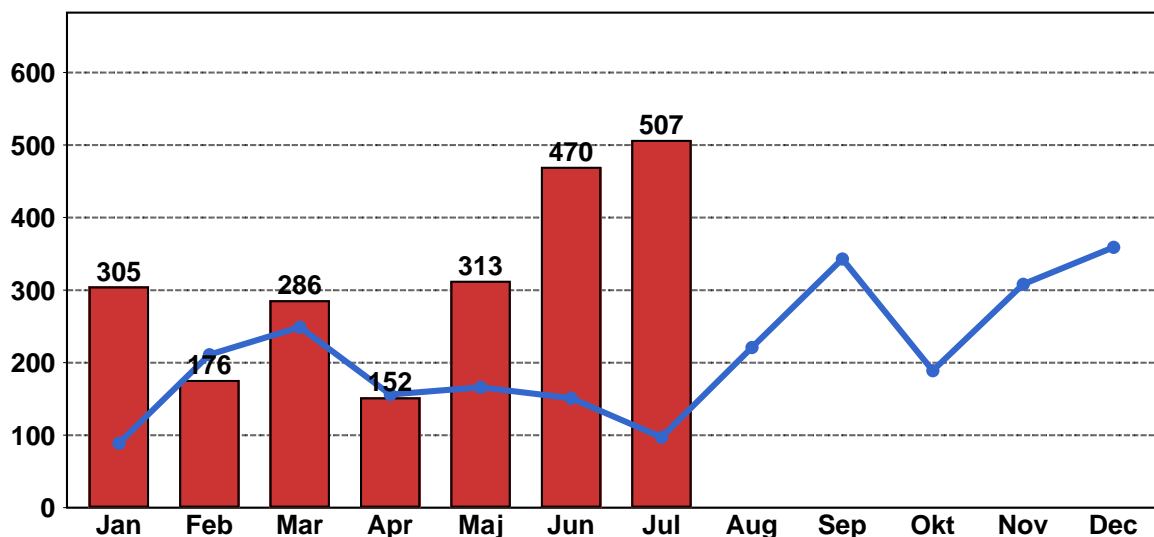
Orsak	Jan	Feb	Mar	Apr	Maj	Jun	Jul	Aug	Sep	Okt	Nov	Dec
Personal	85	41	35	14	104	183	354					
Fordon	191	87	189	109	124	187	142					
Yttre omständigheter	29	48	62	29	85	100	11					
-	0	0	0	0	0	0	0					
Totalt	305	176	286	152	313	470	507	0	0	0	0	0

1.3 Antal förstärkningsturer.

	Jan	Feb	Mar	Apr	Maj	Jun	Jul	Aug	Sep	Okt	Nov	Dec
Förstärkning	232	287	261	258	257	288	125					

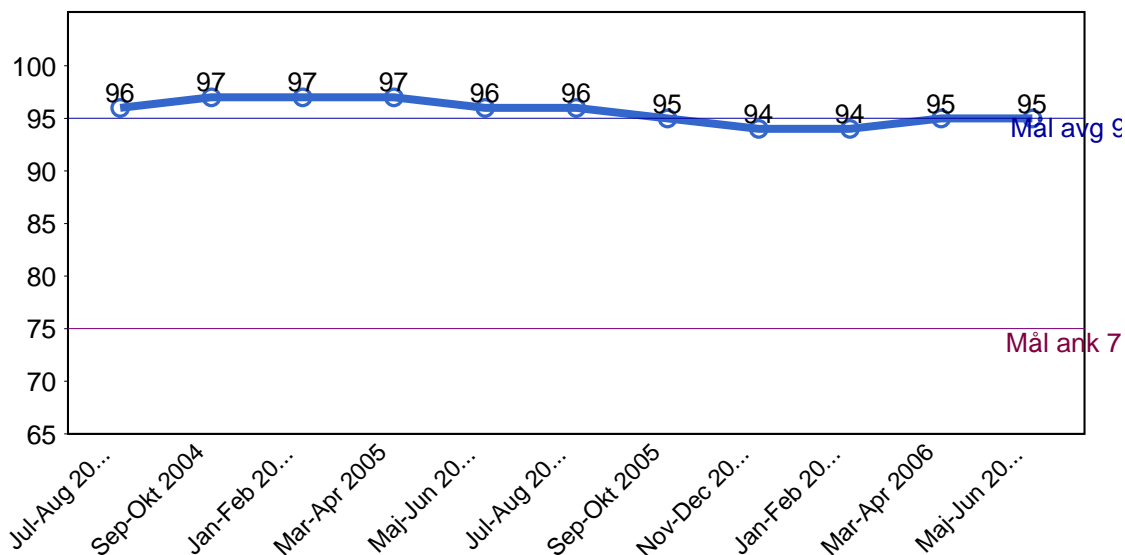
1.4 Antal inställda turer under 2006 jämfört med 2005

■ Antal Inställda Avgångar 2006 ■ Antal Inställda Avgångar 2005



2. Punktlighet

2.1 Officiella punktlighetsmätningen på tvåmånadersperioder.



Godkänd avgång:

Bussen avgår från mät hållplatsen 0 till 3 minuter efter annonserad tid. Om bussen avgår var femtonde minut eller oftare i högtrafik kan intervallet för godkända avgångar vara 0 till 2 minuter. Mål 95%.

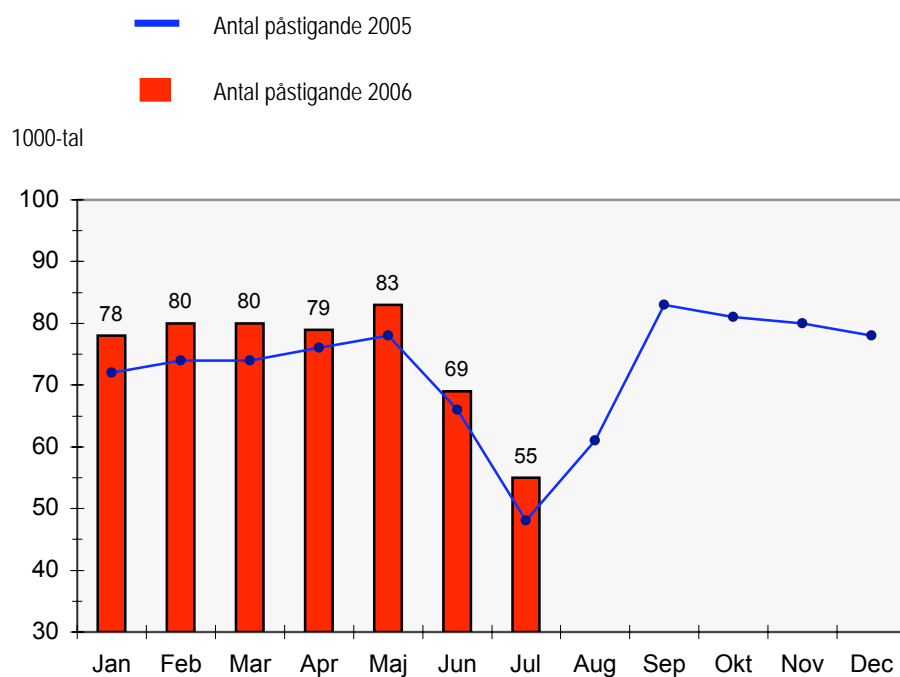
Godkänd ankomst:

Bussen ankommer till mät hållplatsen 3 till 0 minuter före annonserad tid. För vissa linjer är intervallet för godkända ankomster 5 till 0 minuter. Mål 75%.

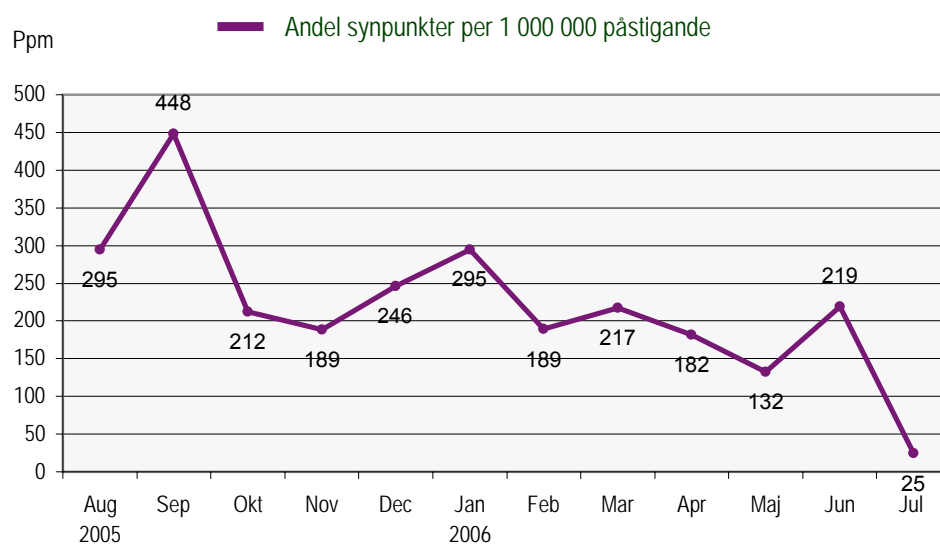
Mätningen baseras på ATR-data från vardagar.

3. Antal påstigande per dygn

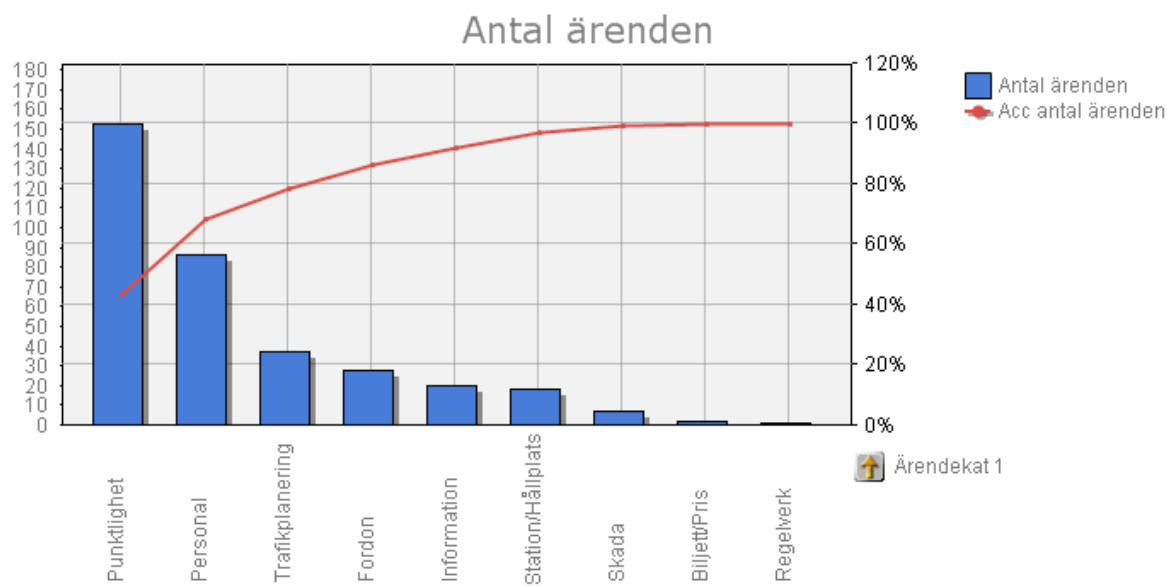
I detta avsnitt redovisar vi antalet påstigande per vardagsdygn på bussarna i området Nacka och Värmdö. Värden visas månadsvis för 2005 och 2006. På så sätt får vi en bild av utvecklingen av resandet i år och en jämförelse med motsvarande månader förra året.



4. Kundensynpunkter

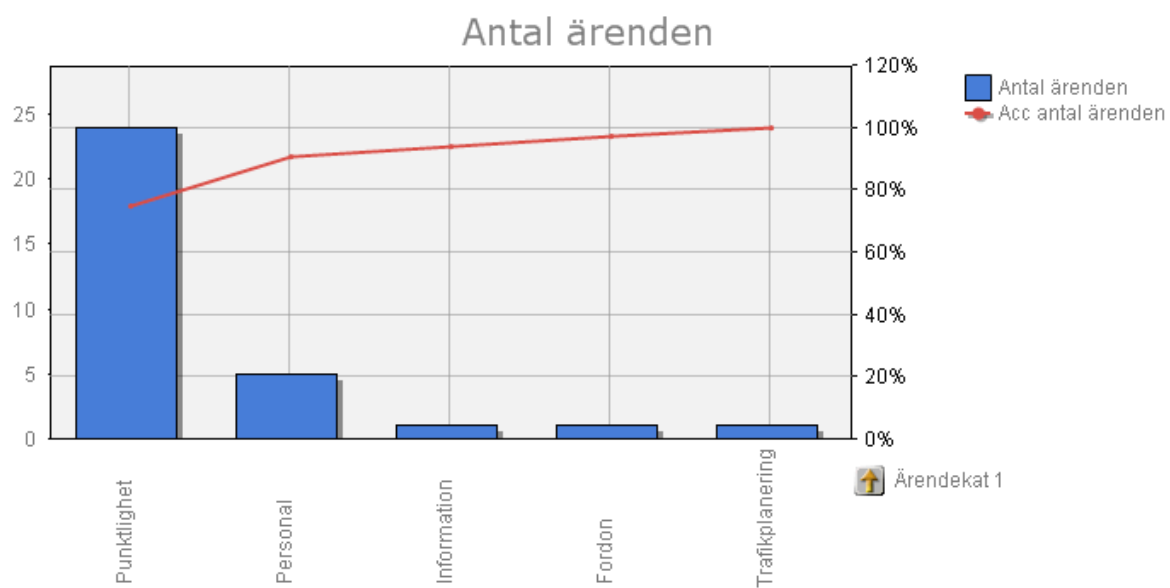


Kundsynpunkter: NackaVärmdö juni 2006



Punktlighet	153
Personal	86
Trafikplanering	37
Fordon	28
Information	20
Station/Hållplats	18
Skada	7
Biljett/Pris	2
Regelverk	1

Kundsynpunkter: Swebus Nacka-Värmdö juli 2006



Punktlighet	24
Personal	5
Information	1
Fordon	1
Trafikplanering	1