

Månadsrapport för avtalsområde:

# Norrort

Täby

Vaxholm

Åkersberga

Busslink

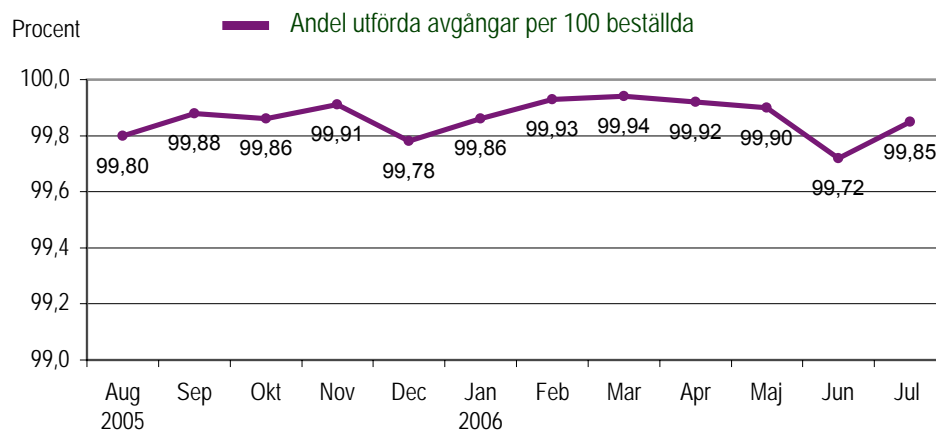
Juni - juli 2006

SL-Kontrakt



## 1. Utförd och inställd trafik

Diagrammet nedan visar antalet utförda avgångar per 100 beställda, dvs i procent. Den senaste 12-månadsperioden redovisas.



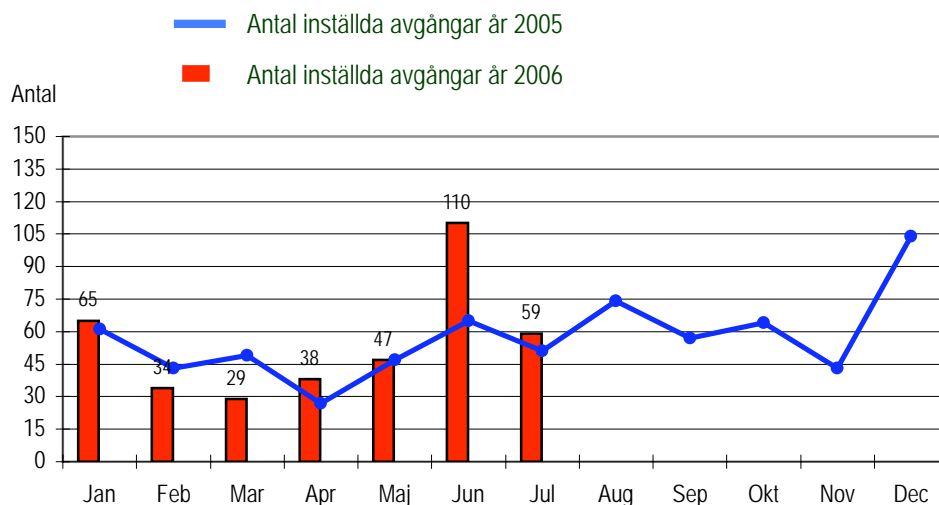
Tabellen visar orsakerna till de inställda turerna och antalet förstärkningsturer per månad i år.

Orsak	Jan	Feb	Mar	Apr	Maj	Jun	Jul	Aug	Sep	Okt	Nov	Dec
Personal	14	15	3	13	14	32	21					
Fordon	46	16	20	24	29	66	32					
Yttre omst.	5	3	6	1	4	12	6					
Övrigt	0	0	0	0	0	0	0					
<b>Totalt</b>	<b>65</b>	<b>34</b>	<b>29</b>	<b>38</b>	<b>47</b>	<b>110</b>	<b>59</b>					

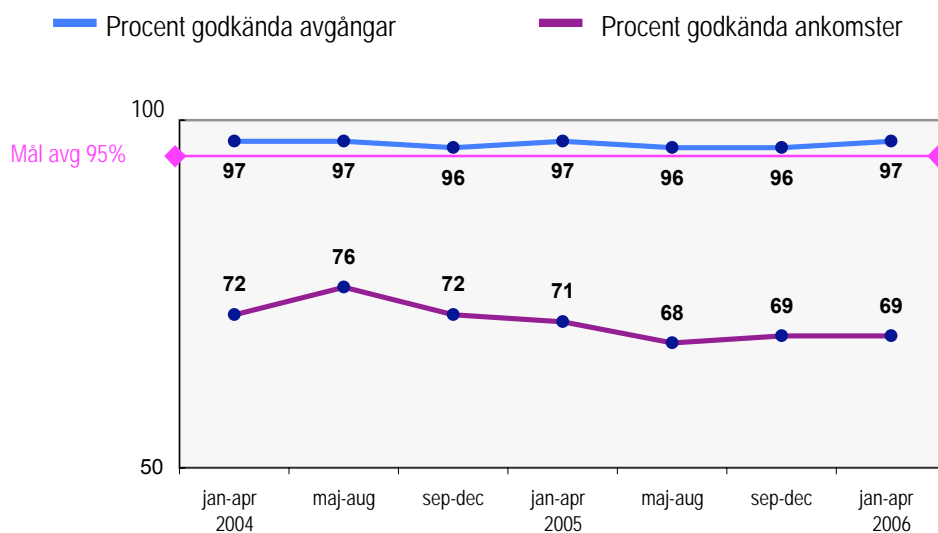
Förstärkn	Jan	Feb	Mar	Apr	Maj	Jun	Jul	Aug	Sep	Okt	Nov	Dec
	76	161	175	85	181	288	84					

Diagrammet visar inställda avgångar under 2005 och motsvarande i år. Månaderna för respektive år jämförs med varandra.



## 2. Punktlighet

### Officiella punktlighetsmätningen de senaste åren



#### Godkänd avgång:

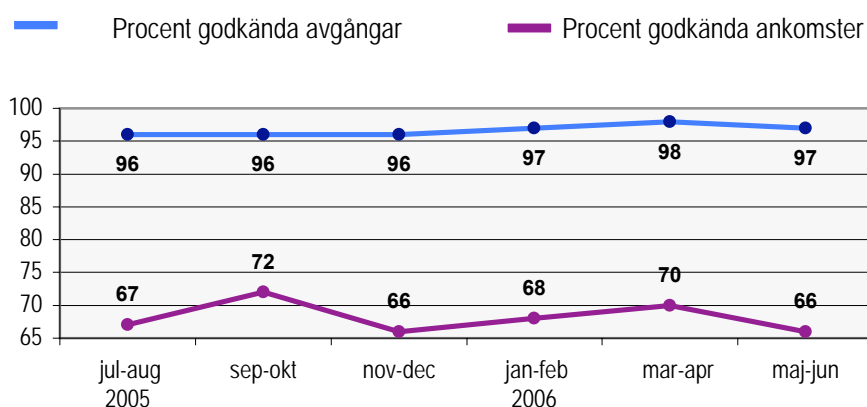
Bussen avgår från måthållplatsen 0 till 3 minuter efter annonserad tid. Om bussen avgår var 15e minut eller oftare i högtrafik kan godkända-intervallet vara 0 till 2 minuter.

#### Godkänd ankomst:

Bussen ankommer till måthållplatsen 3 till 0 minuter före annonserad tid. För vissa linjer är godkända-intervallet 5 till 0 minuter.

Mätningen baseras på ATR-data från vardagar.

### Officiella punktlighetsmätningen på tvåmånadersperioder

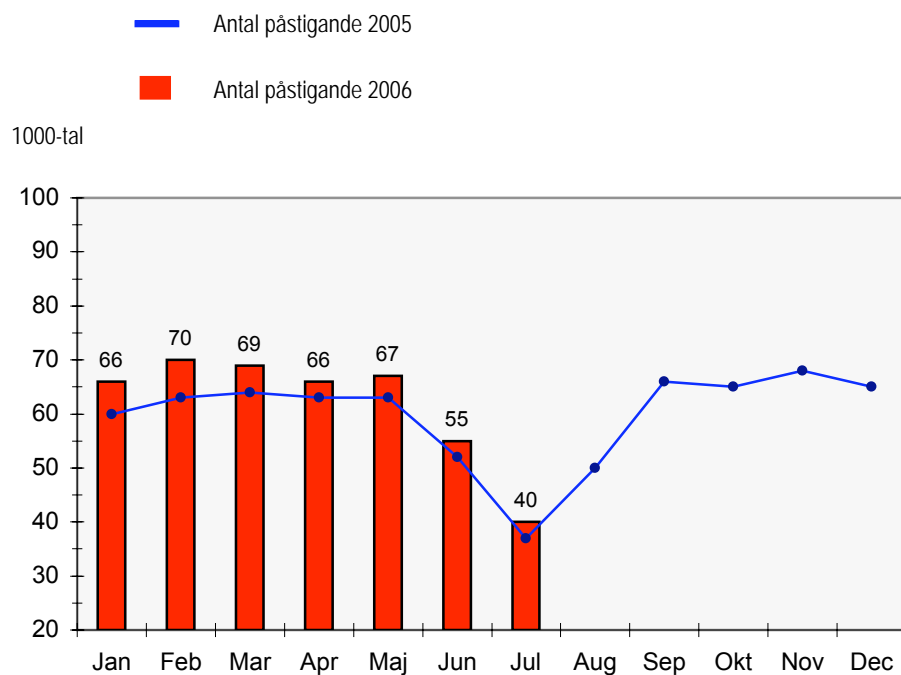


I ovanstående diagram redovisas resultaten från de officiella punktlighetsmätningarna. Resultaten redovisas på tvåmånadersperioder.

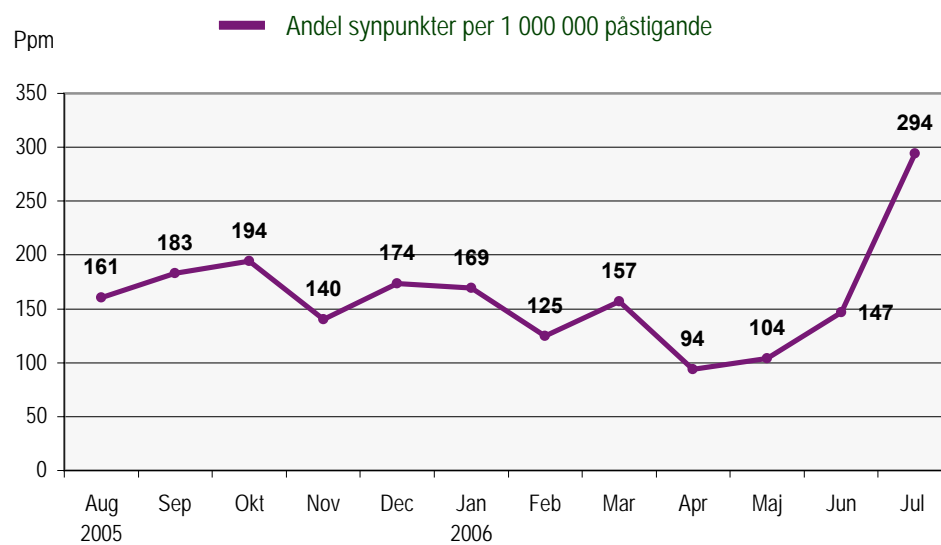
Godkänd avgång och ankomst: se ovan

### 3. Antal påstigande per dygn

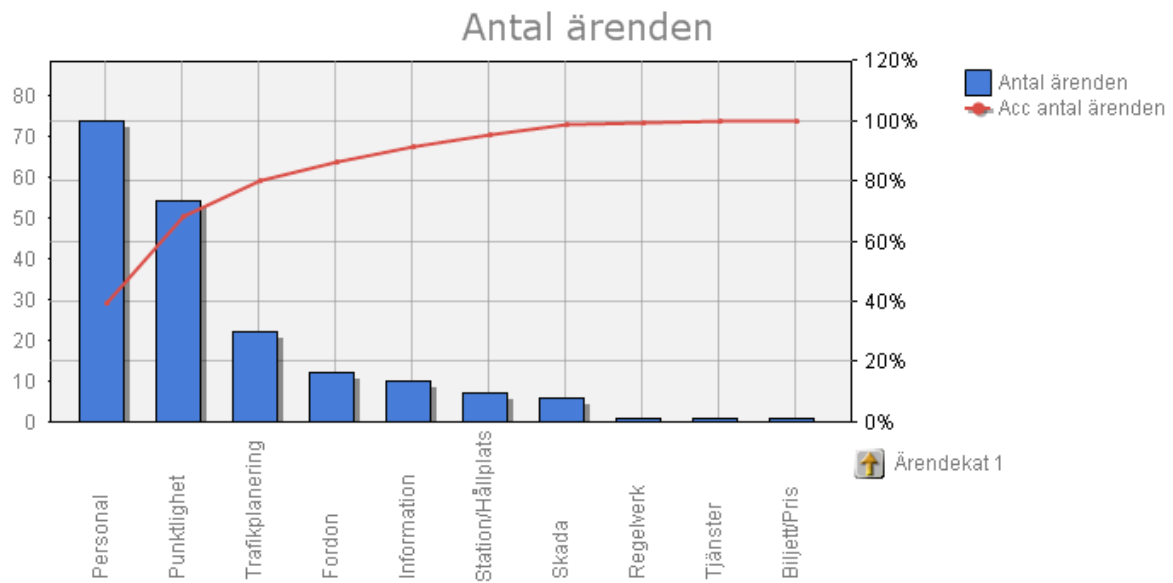
I detta avsnitt redovisar vi antalet påstigande per vardagsdygn på bussarna i området Norrort. Värden visas månadsvis för 2005 och 2006. På så sätt får vi en bild av utvecklingen av resandet i år och en jämförelse med motsvarande månader förra året.



## 4. Kundensynpunkter

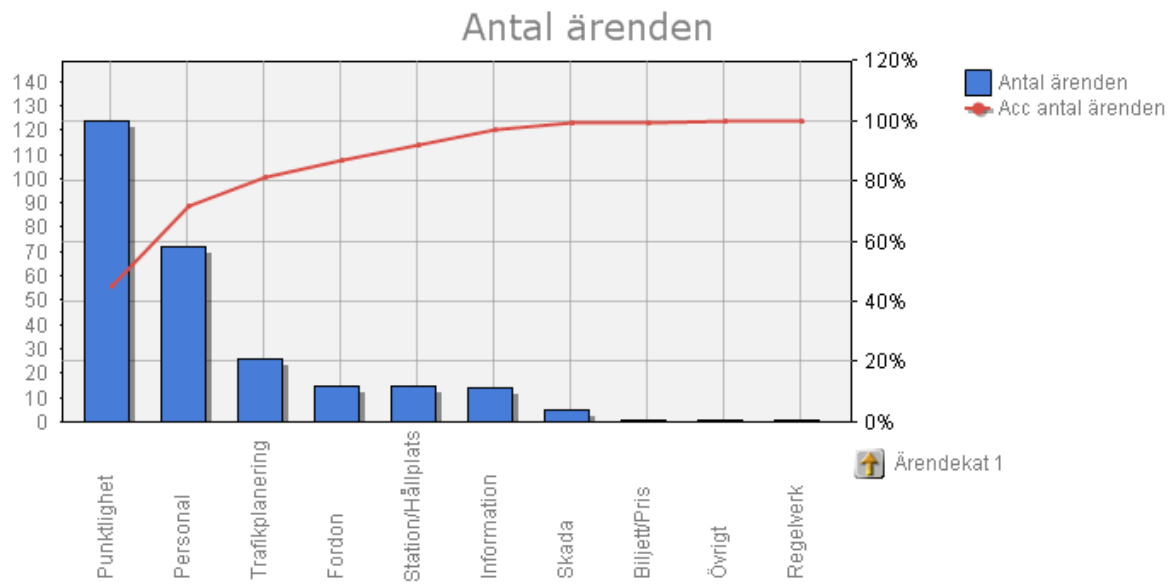


## Kundsynpunkter: Norrort juni 2006



Personal	74
Punktighet	54
Trafikplanering	22
Fordon	12
Information	10
Station/Hållplats	7
Skada	6
Regelverk	1
Tjänster	1
Biljett/Pris	1

## Kundsynpunkter: Norrort juli 2006



Punktlighet	124
Personal	72
Trafikplanering	26
Fordon	15
Station/Hållplats	15
Information	14
Skada	5
Biljett/Pris	1
Övrigt	1
Regelverk	1