

Månadsrapport för avtalsområde:
Nynäshamn

Busblink

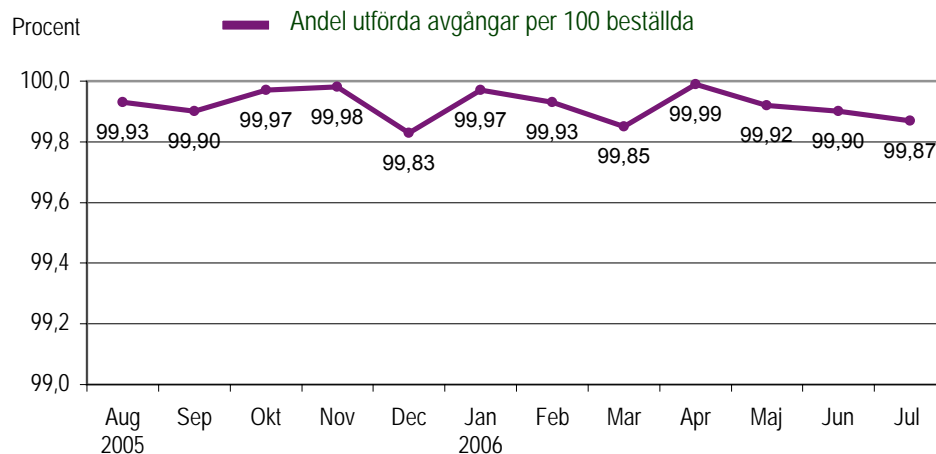
Juni - juli 2006

SL-Kontrakt



1. Utförd och inställd trafik

Diagrammet nedan visar antalet utförda avgångar per 100 beställda, dvs i procent. Den senaste 12-månadsperioden redovisas.

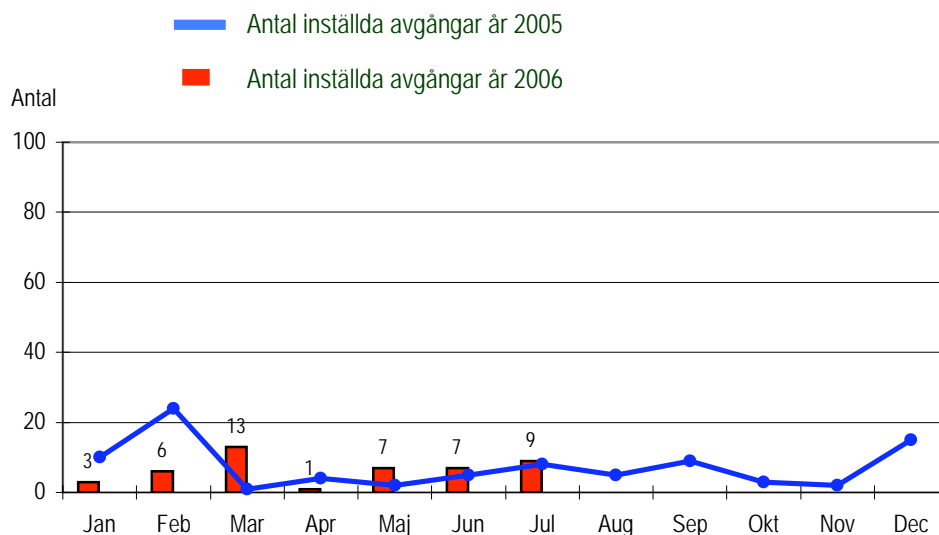


Tabellen visar orsakerna till de inställda turerna och antalet förstärkningsturer per månad i år.

Orsak	Jan	Feb	Mar	Apr	Maj	Jun	Jul	Aug	Sep	Okt	Nov	Dec
Personal	2	0	4	0	3	5	6					
Fordon	1	5	5	1	4	2	3					
Yttre omst.	0	1	4	0	0	0	0					
Övrigt	0	0	0	0	0	0	0					
Totalt	3	6	13	1	7	7	9					

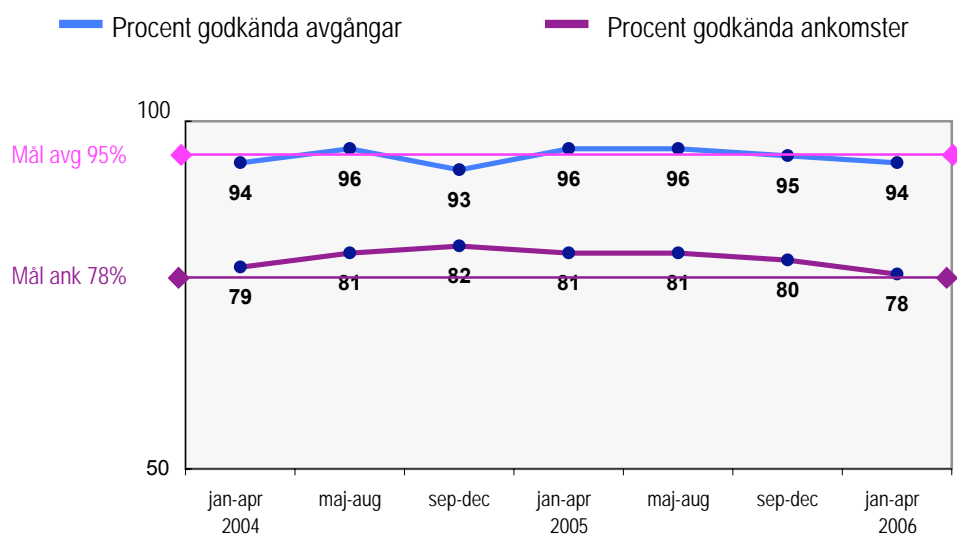
Förstärkn	Jan	Feb	Mar	Apr	Maj	Jun	Jul	Aug	Sep	Okt	Nov	Dec
	10	14	2	1	1	2	1					

Diagrammet visar inställda avgångar under 2005 och motsvarande i år. Månaderna för respektive år jämförs med varandra.



2. Punktlighet

Officiella punktlighetsmätningen de senaste åren



Godkänd avgång:

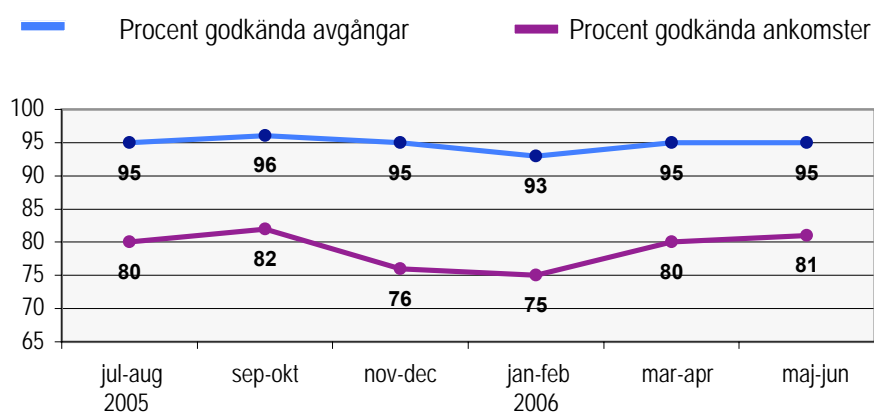
Bussen avgår från måthållplatsen 0 till 3 minuter efter annonserad tid. Om bussen avgår var 15e minut eller oftare i högtrafik kan godkända-intervallet vara 0 till 2 minuter.

Godkänd ankomst:

Bussen ankommer till måthållplatsen 3 till 0 minuter före annonserad tid. För vissa linjer är godkända-intervallet 5 till 0 minuter.

Mätningen baseras på ATR-data från vardagar.

Officiella punktlighetsmätningen på tvåmånadersperioder

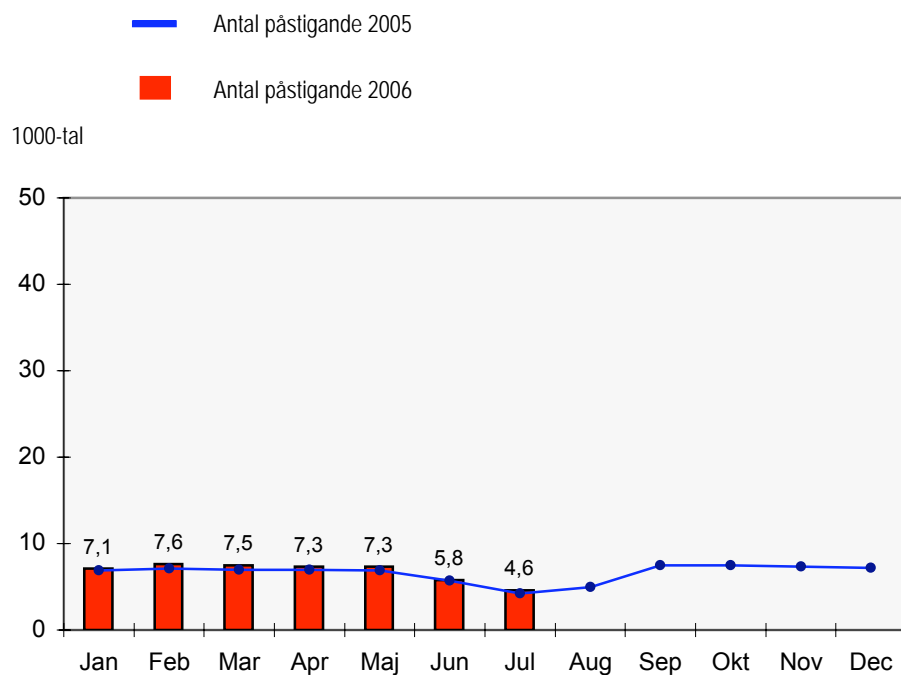


I ovanstående diagram redovisas resultaten från de officiella punktlighetsmätningarna. Resultaten redovisas på tvåmånadersperioder.

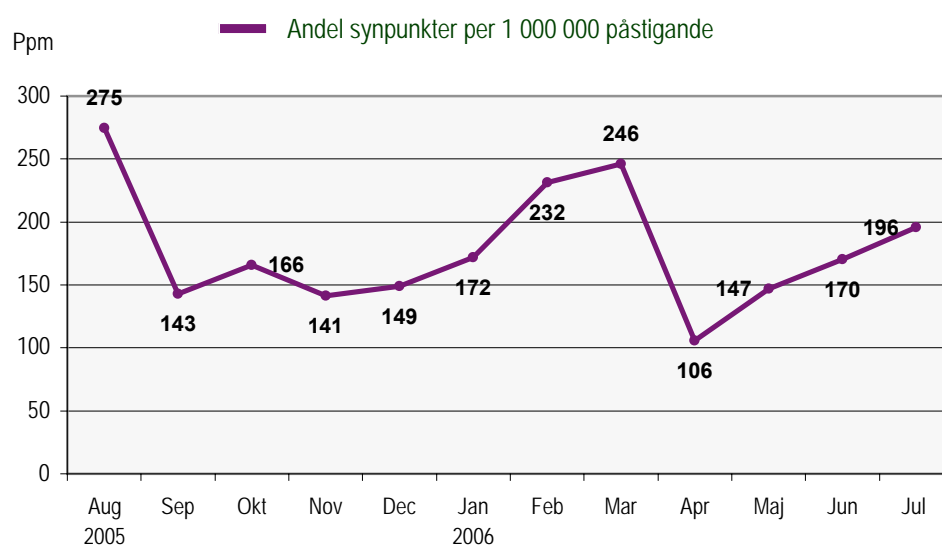
Godkänd avgång och ankomst: se ovan

3. Antal påstigande per dygn

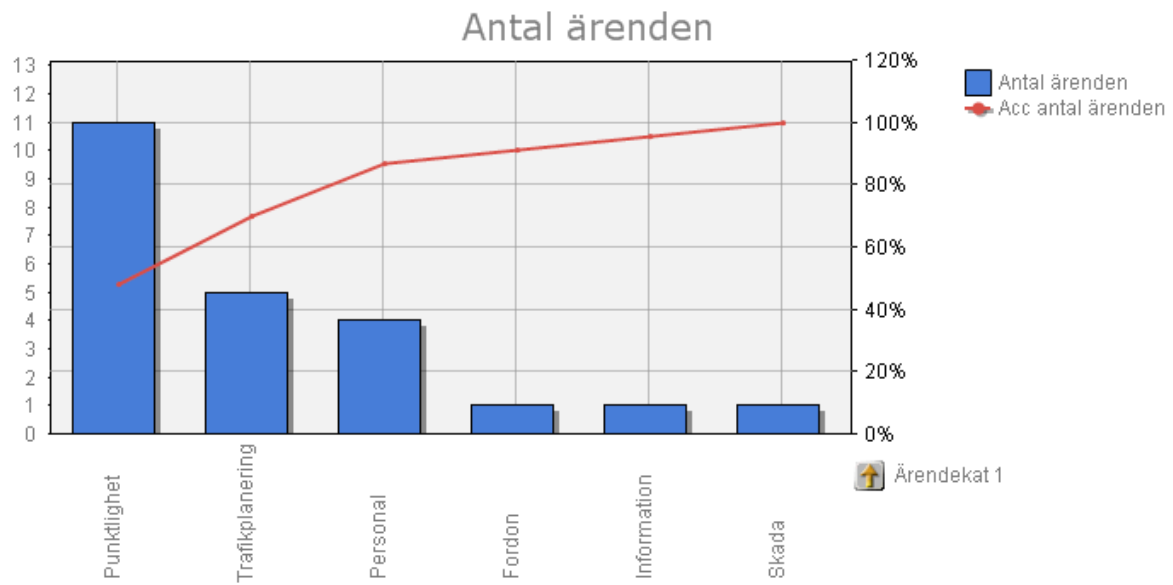
I detta avsnitt redovisar vi antalet påstigande per vardagsdygn på bussarna i området Nynäshamn. Värden visas månadsvis för 2005 och 2006. På så sätt får vi en bild av utvecklingen av resandet i år och en jämförelse med motsvarande månader förra året.



4. Kundensynpunkter

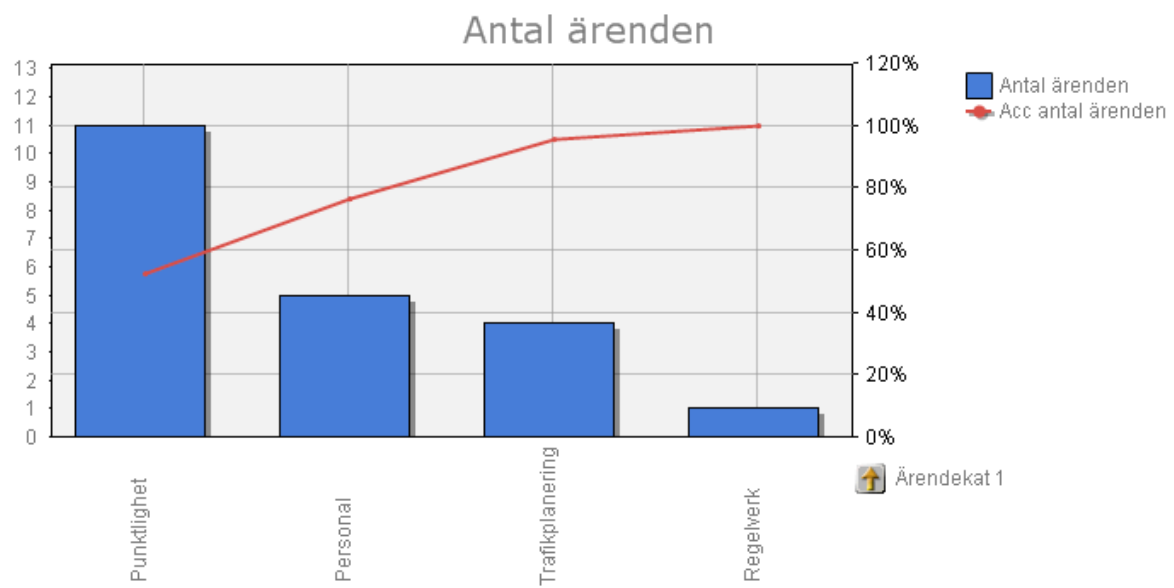


Kundsynpunkter: Nynäshamn juni 2006



Punktlighet	11
Trafikplanering	5
Personal	4
Fordon	1
Information	1
Skada	1

Kundsynpunkter: Nynäshamn juli 2006



Punktlighet	11
Personal	5
Trafikplanering	4
Regelverk	1