

Månadsrapport för avtalsområde: Sigtuna/Upplands-Väsby

Swebus

Juli 2006

SL-Kontrakt

Den här rapporten avser mätningar till och med Juli 2006.

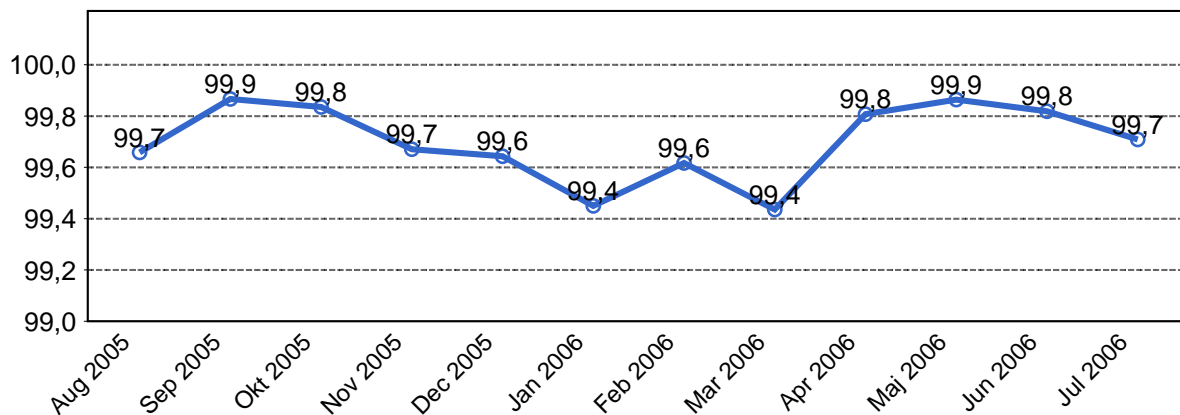
Följande källor används som underlag för rapporten:

- Entreprenörens avvikelserrapporter
- ATR-material
- Kundtjänststatistik



1. Utförd och inställd trafik

1.1 Antal utförda avgångar i procent.



1.2 Orsaker till inställda turer.

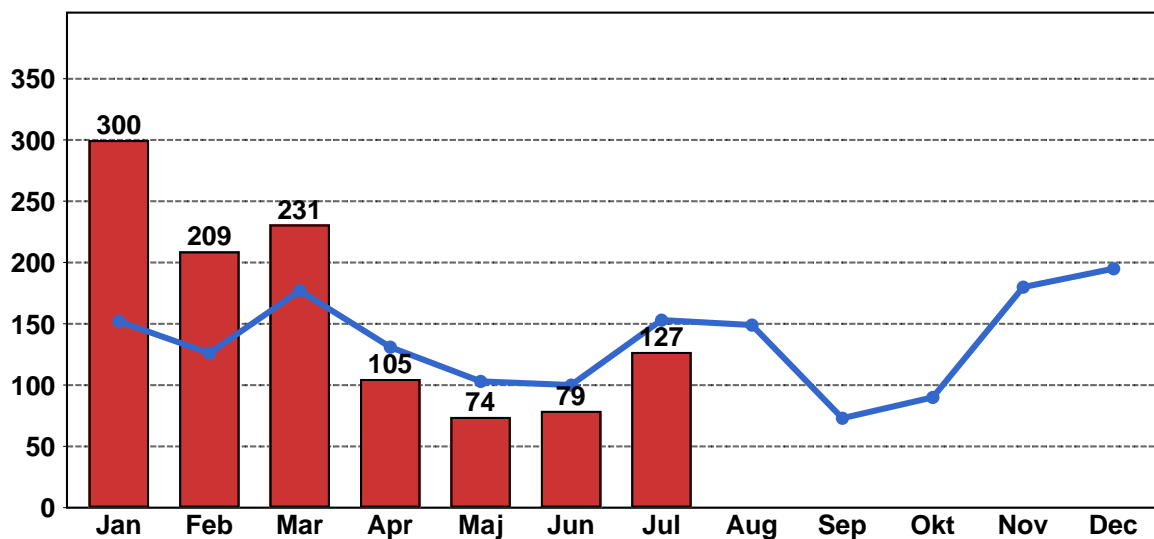
Orsak	Jan	Feb	Mar	Apr	Maj	Jun	Jul	Aug	Sep	Okt	Nov	Dec
Personal	38	32	59	26	9	16	44					
Fordon	206	148	172	67	50	40	35					
Yttre omständigheter	56	29	0	12	15	23	48					
-	0	0	0	0	0	0	0					
Totalt	300	209	231	105	74	79	127	0	0	0	0	0

1.3 Antal förstärkningsturer.

	Jan	Feb	Mar	Apr	Maj	Jun	Jul	Aug	Sep	Okt	Nov	Dec
Förstärkning	0	1	0	0	0	3	0					

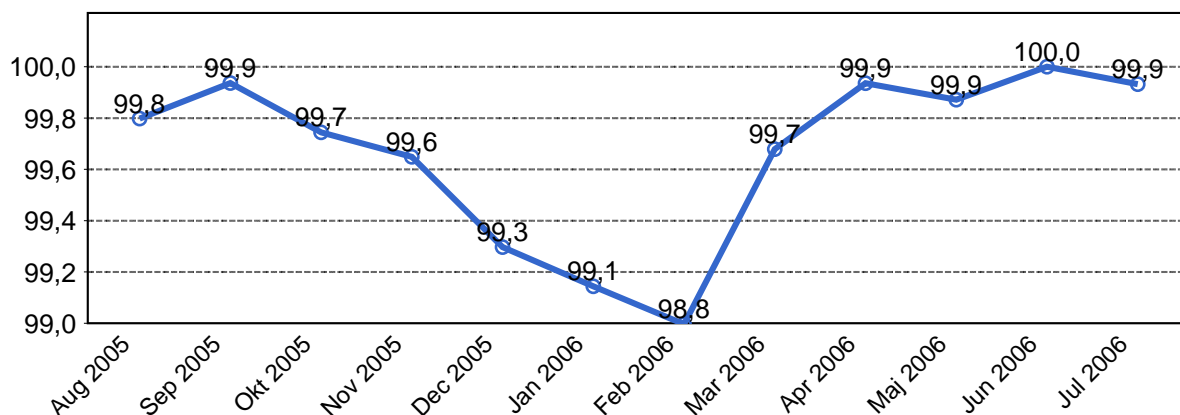
1.4 Antal inställda turer under 2006 jämfört med 2005

■ Antal Inställda Avgångar 2006 ■ Antal Inställda Avgångar 2005



Utförd och inställd trafik: Vallentuna

1.1 Antal utförda avgångar i procent.



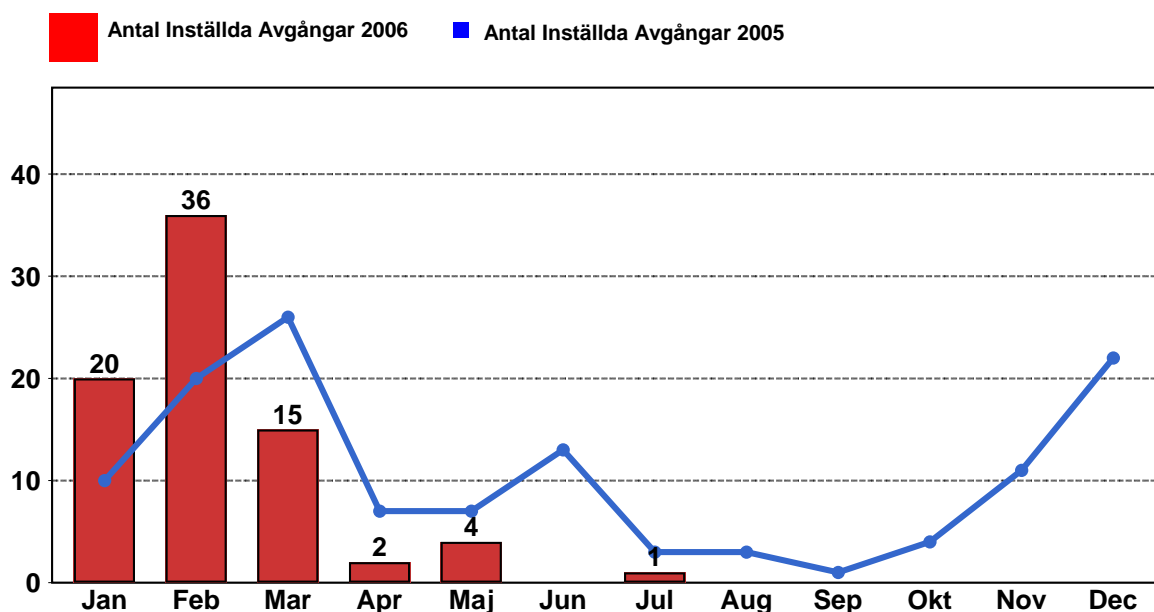
1.2 Orsaker till inställda turer.

Orsak	Jan	Feb	Mar	Apr	Maj	Jun	Jul	Aug	Sep	Okt	Nov	Dec
Personal	0	1	5	0	0	0	0					
Fordon	3	26	5	1	2	0	1					
Yttre omständigheter	17	9	5	1	2	0	0					
-	0	0	0	0	0	0	0					
Totalt	20	36	15	2	4	0	1	0	0	0	0	0

1.3 Antal förstärkningsturer.

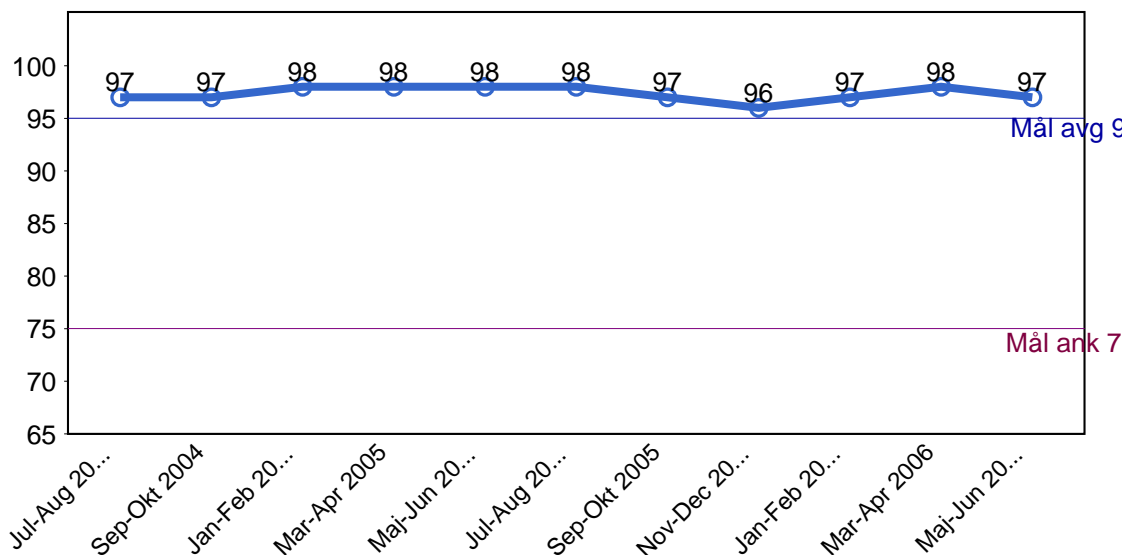
	Jan	Feb	Mar	Apr	Maj	Jun	Jul	Aug	Sep	Okt	Nov	Dec
--	-----	-----	-----	-----	-----	-----	-----	-----	-----	-----	-----	-----

1.4 Antal inställda turer under 2006 jämfört med 2005



2. Punktlighet

2.1 Officiella punktlighetsmätningen på tvåmånadersperioder.



Godkänd avgång:

Bussen avgår från mät hållplatsen 0 till 3 minuter efter annonserad tid. Om bussen avgår var femtonde minut eller oftare i högtrafik kan intervallet för godkända avgångar vara 0 till 2 minuter. Mål 95%.

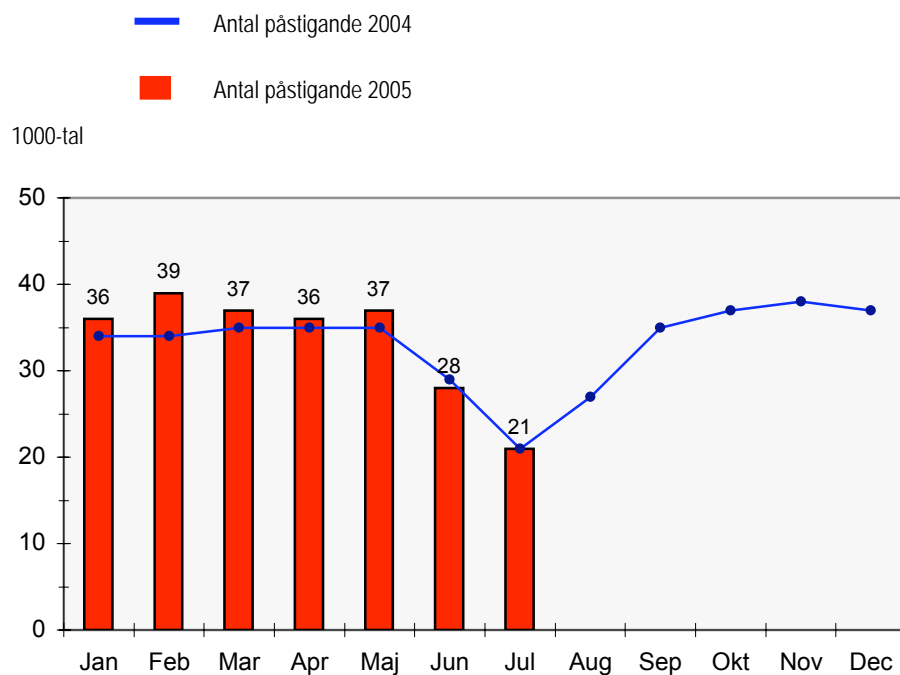
Godkänd ankomst:

Bussen ankommer till mät hållplatsen 3 till 0 minuter före annonserad tid. För vissa linjer är intervallet för godkända ankomster 5 till 0 minuter. Mål 75%.

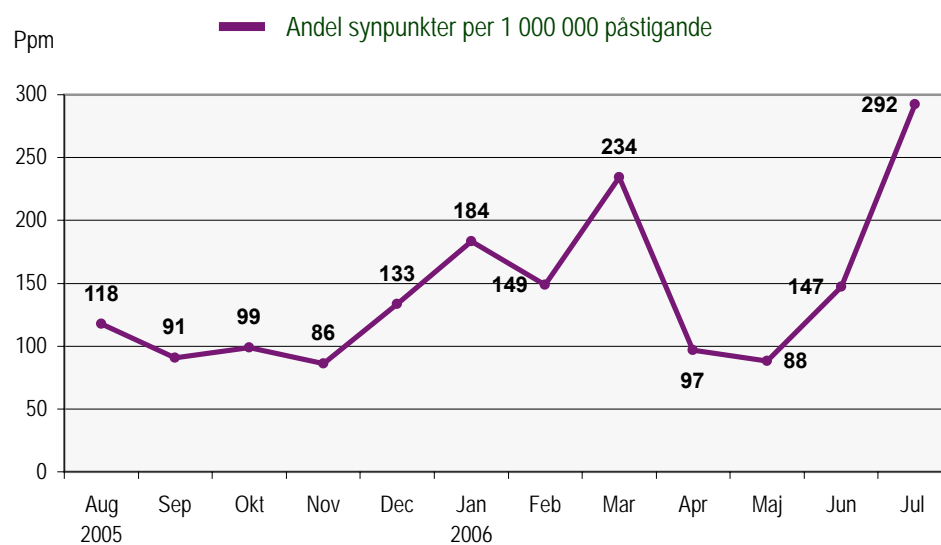
Mätningen baseras på ATR-data från vardagar.

3. Antal påstigande per dygn

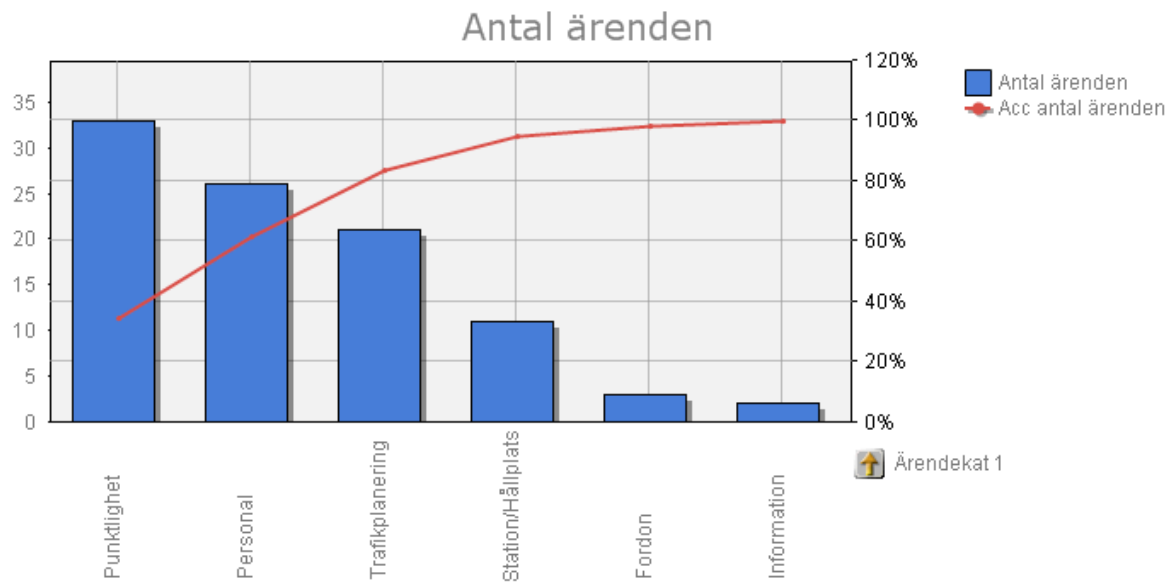
I detta avsnitt redovisar vi antalet påstigande per vardagsdygn på bussarna i området Sigtuna och Upplands Väsby. Värden visas månads- vis för 2005 och 2006. På så sätt får vi en bild av utvecklingen av resandet i år och en jämförelse med motsvarande månader förra året.



4. Kundensynpunkter

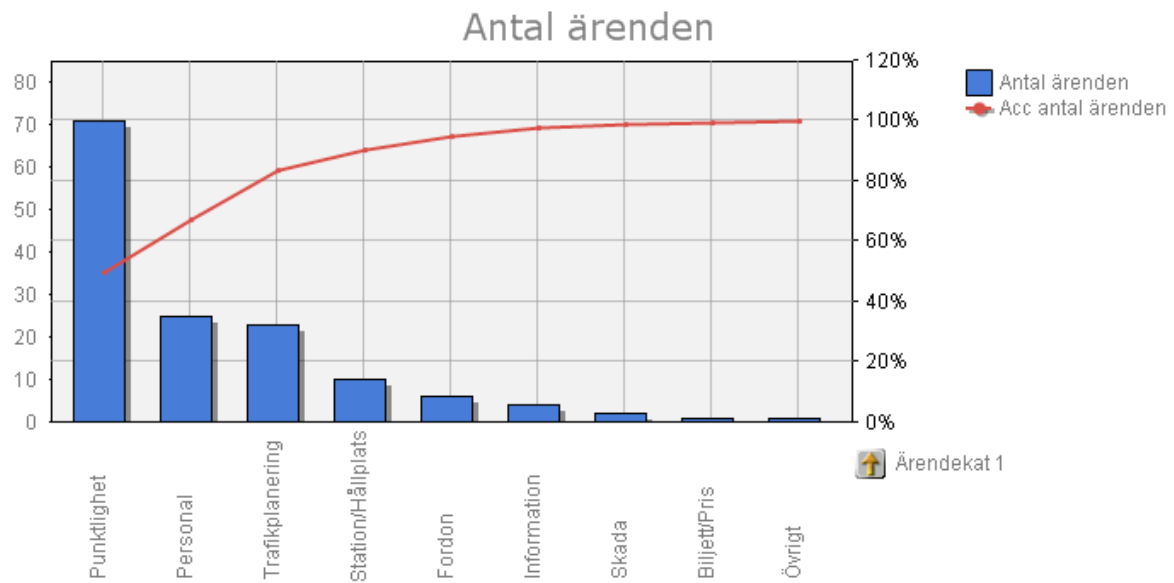


Kundsynpunkter: Sigtuna/Upplands Väsby juni 2006



Punktlighet	33
Personal	26
Trafikplanering	21
Station/Hållplats	11
Fordon	3
Information	2

Kundsynpunkter: Sigtuna/Upplands Väsby juli 2006



Punktlighet	71
Personal	25
Trafikplanering	23
Station/Hållplats	10
Fordon	6
Information	4
Skada	2
Biljett/Pris	1
Övrigt	1