

Månadsrapport för Swebus

Sammanfattning av
alla avtalsområden

Juni - juli 2006

Innehåll

1. Kommentarer	1
2. Utförd och inställd trafik	2
3. Antal påstigande	3
4. Kundsynpunkter	4
5. Resegaranti	5
6. Miljö	6

Den här rapporten avser mätningar till och med juli 2006.

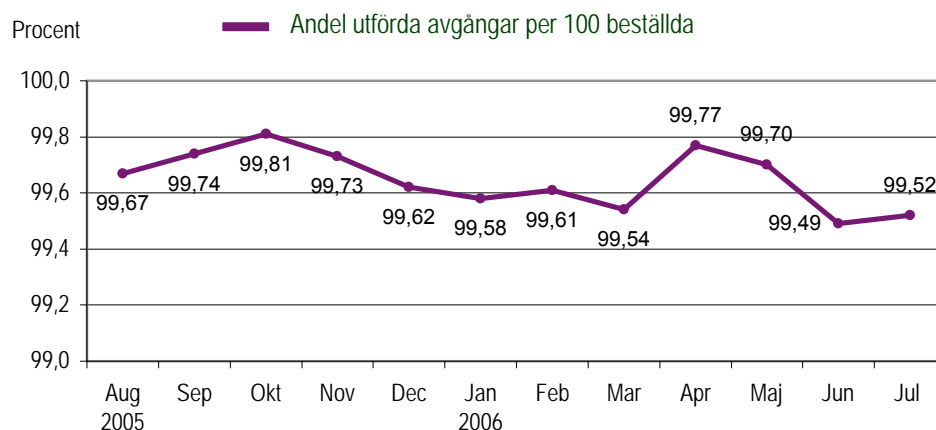
Följande källor används som underlag för rapporten:

- Entreprenörens avvikelserrapporter
- ATR-material
- Kundtjänststatistik

Rapporten har sammanställts av ÅF-Infrastruktur AB.

2. Utförd och inställd trafik

Diagrammet nedan visar antalet utförda avgångar per 100 beställda, dvs i procent, för Swebus alla avtalsområden. Den senaste 12-månadsperioden redovisas.

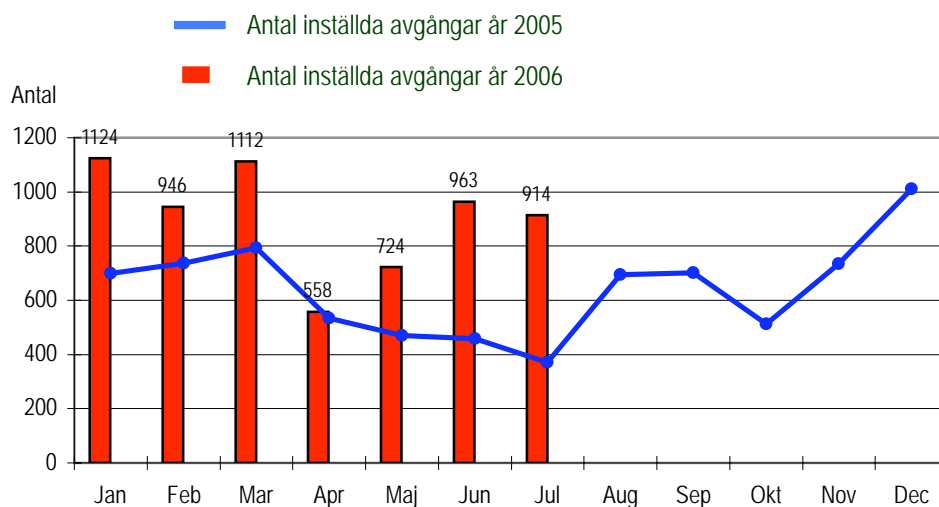


Tabellen visar orsakerna till de inställda turerna och antalet förstärkningsturer per månad i år.

Orsak	Jan	Feb	Mar	Apr	Maj	Jun	Jul	Aug	Sep	Okt	Nov	Dec
Personal	168	119	178	61	191	312	480					
Fordon	766	696	797	418	413	482	349					
Yttre omst.	190	131	137	79	120	169	85					
Övrigt	0	0	0	0	0	0	0					
Totalt	1124	946	1112	558	724	963	914					

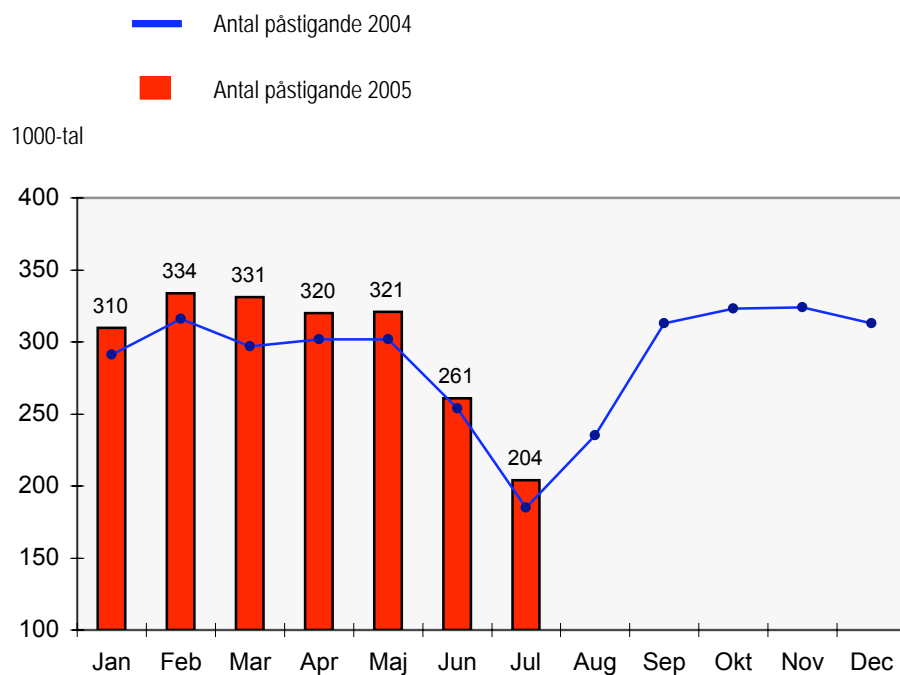
Förstärkn	Jan	Feb	Mar	Apr	Maj	Jun	Jul	Aug	Sep	Okt	Nov	Dec
	302	385	324	286	359	402	137					

Diagrammet visar inställda avgångar under 2005 och motsvarande i år. Månaderna för respektive år jämförs med varandra.

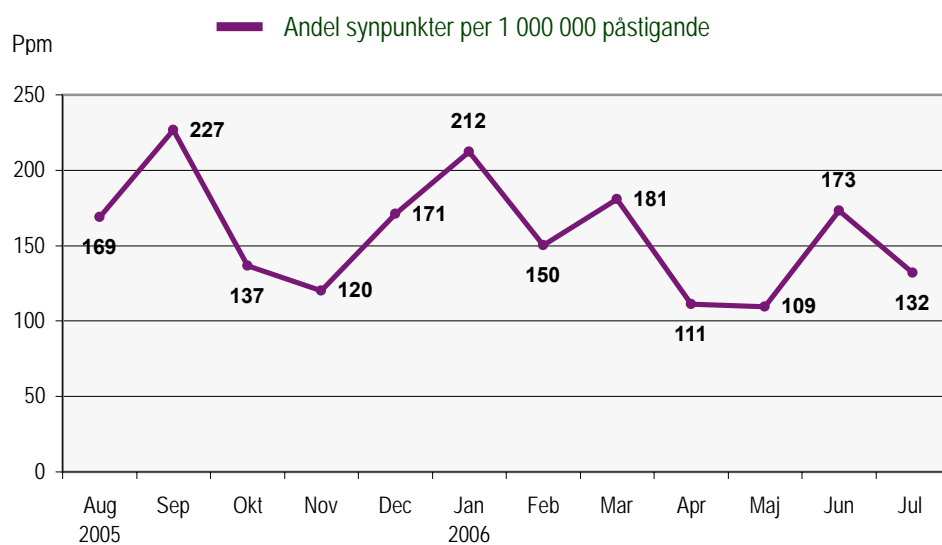


3. Antal påstigande per dygn

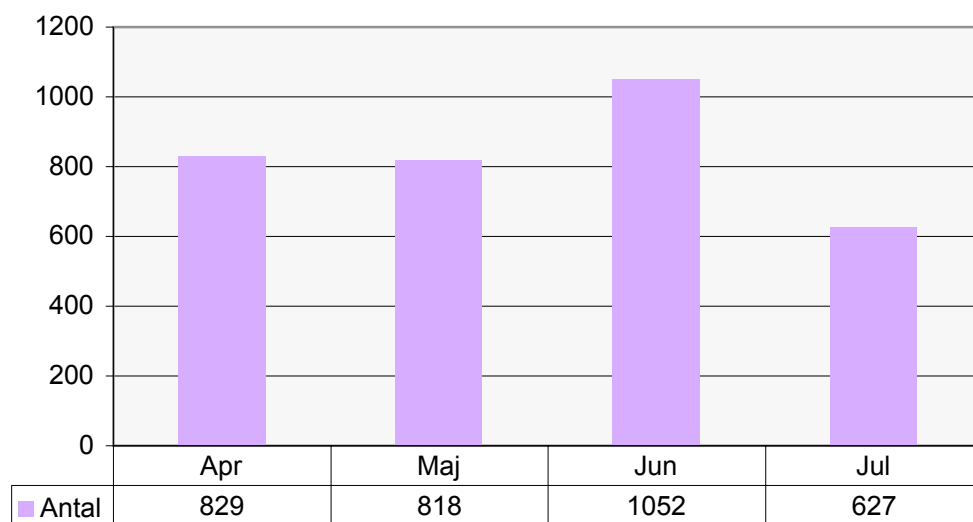
I detta avsnitt redovisar vi antalet påstigande per vardagsdygn på bussarna inom Swebus samtliga områden. Värdena visas månadsvis för 2005 och 2006. På så sätt får vi en bild av utvecklingen av resandet i år och en jämförelse med motsvarande månader förra året.



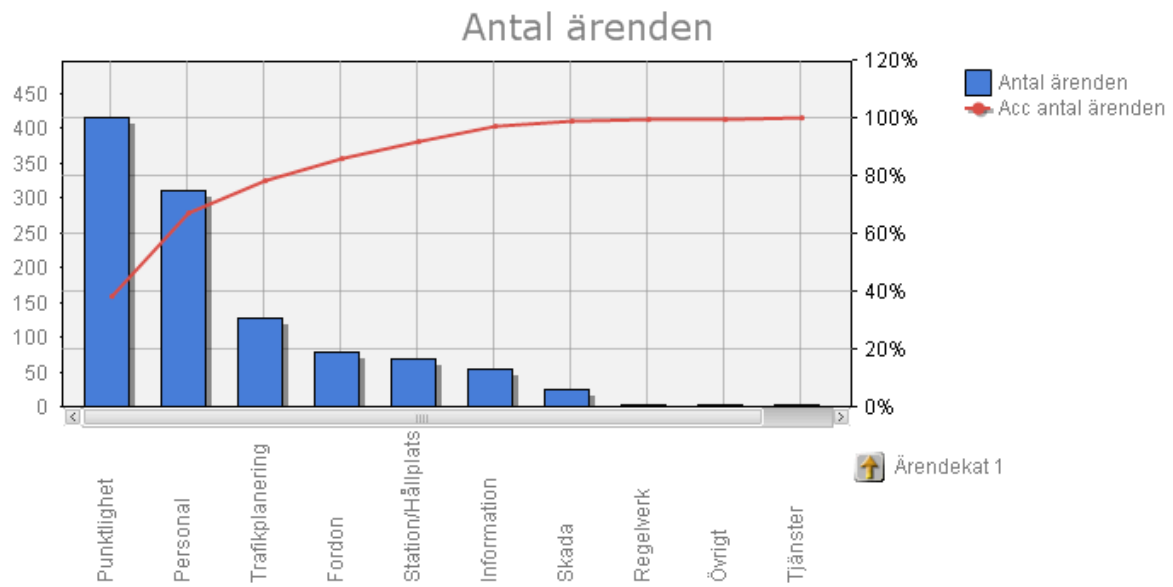
4. Kundensynpunkter



Totalt antal kundsynpunkter

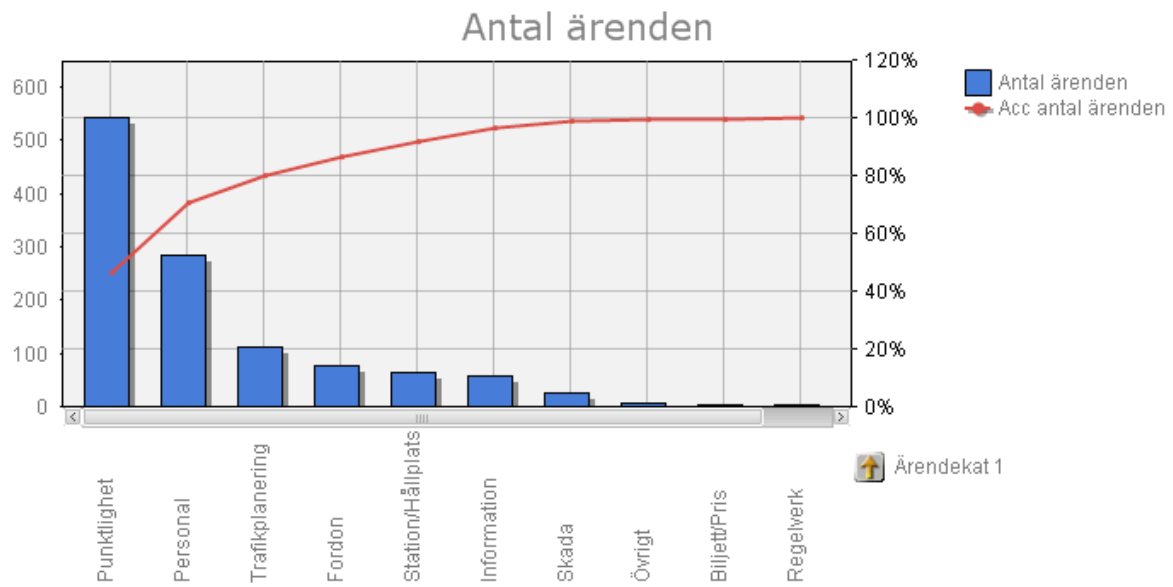


Kundsynpunkter: Swebus juni 2006



Punktlighet	415
Personal	310
Trafikplanering	126
Fordon	79
Station/Hållplats	68
Information	53
Skada	24
Regelverk	3
Övrigt	3
Tjänster	2
Biljett/Pris	2

Kundsynpunkter: Swebus juli 2006

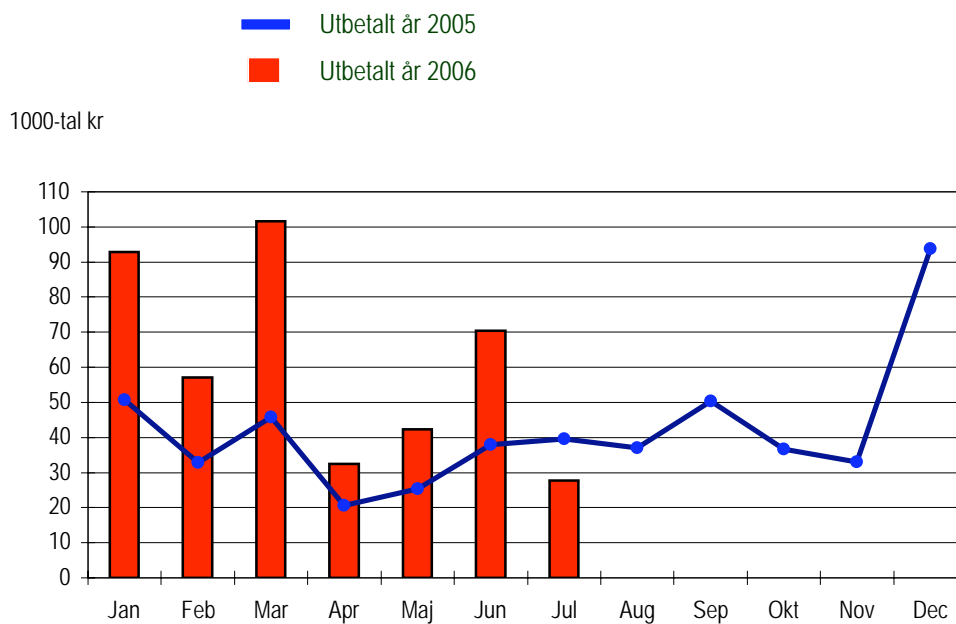


Punktlighet	543
Personal	284
Trafikplanering	112
Fordon	77
Station/Hållplats	63
Information	56
Skada	24
Övrigt	7
Biljett/Pris	4
Regelverk	3
Tjänster	1

5. Resegarantin

Resegarantin infördes på Swebus i november 2002. Nedan redovisas gjorda utbetalningar som månadsvis gjorts under år 2005 och 2006.

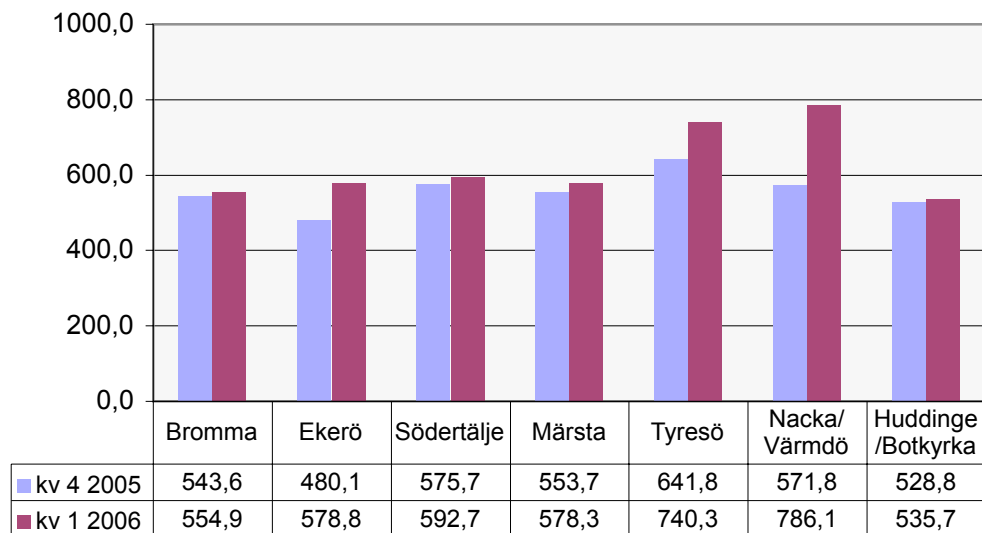
Utbetalt belopp redovisas på den månad som Kundtjänstbolaget behandlat ärendet.



6. Miljö

Dieselin köp per depå:

Diesel, liter per tusen utbudskm vagn



Glykolinköp för 2005 och 2006 per depå:

Glykol, liter per tusen utbudskm vagn

