

Månadsrapport för avtalsområde:

Tyresö

Swebus

Juli 2006

SL-Kontrakt

Den här rapporten avser mätningar till och med Juli 2006.

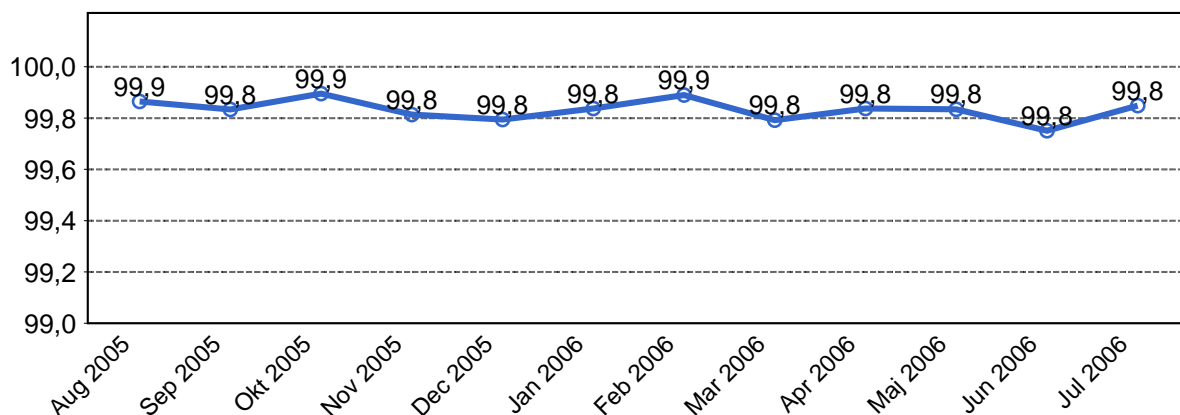
Följande källor används som underlag för rapporten:

- Entreprenörens avvikelserrapporter
- ATR-material
- Kundtjänststatistik



1. Utförd och inställd trafik

1.1 Antal utförda avgångar i procent.



1.2 Orsaker till inställda turer.

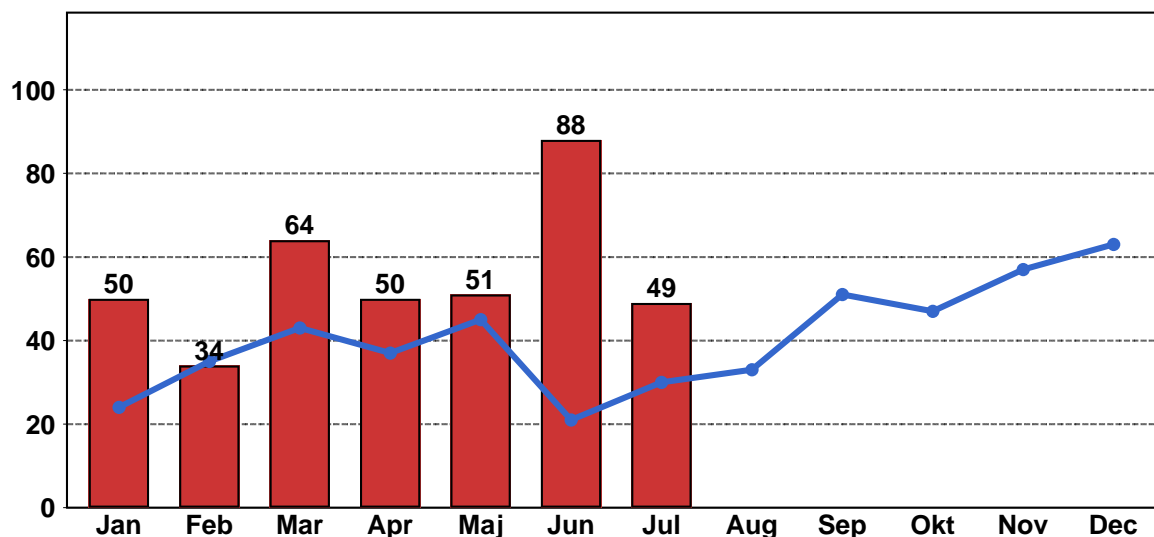
Orsak	Jan	Feb	Mar	Apr	Maj	Jun	Jul	Aug	Sep	Okt	Nov	Dec
Personal	13	9	16	9	20	42	21					
Fordon	20	20	38	34	30	42	21					
Yttre omständigheter	17	5	10	7	1	4	7					
-	0	0	0	0	0	0	0					
Totalt	50	34	64	50	51	88	49	0	0	0	0	0

1.3 Antal förstärkningsturer.

	Jan	Feb	Mar	Apr	Maj	Jun	Jul	Aug	Sep	Okt	Nov	Dec
Förstärkning	8	11	0	7	17	59	12					

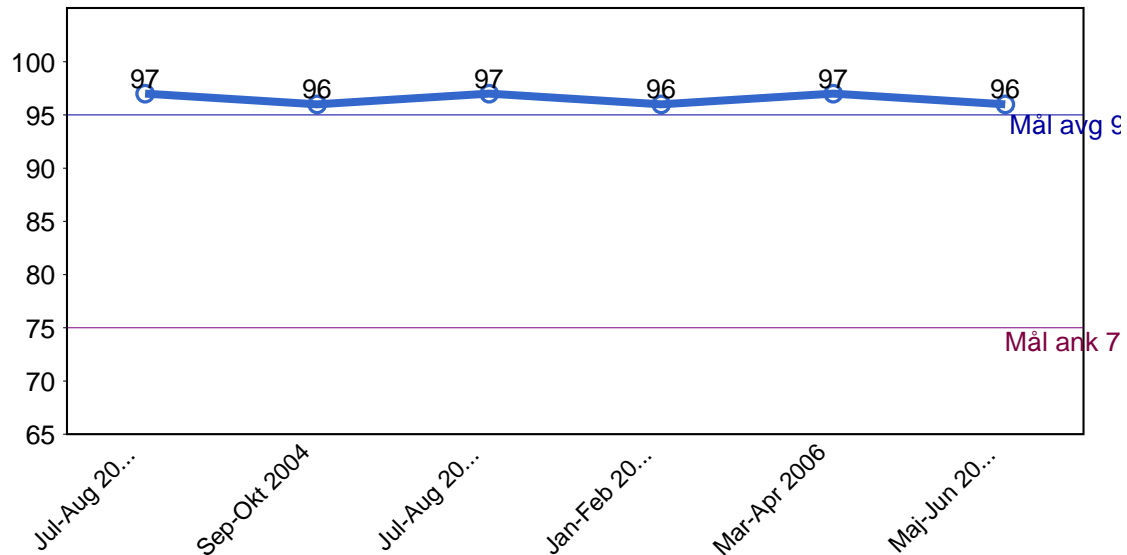
1.4 Antal inställda turer under 2006 jämfört med 2005

■ Antal Inställda Avgångar 2006 ■ Antal Inställda Avgångar 2005



2. Punktlighet

2.1 Officiella punktlighetsmätningen på tvåmånadersperioder.



Godkänd avgång:

Bussen avgår från mät hållplatsen 0 till 3 minuter efter annonserad tid. Om bussen avgår var femtonde minut eller oftare i högtrafik kan intervallet för godkända avgångar vara 0 till 2 minuter. Mål 95%.

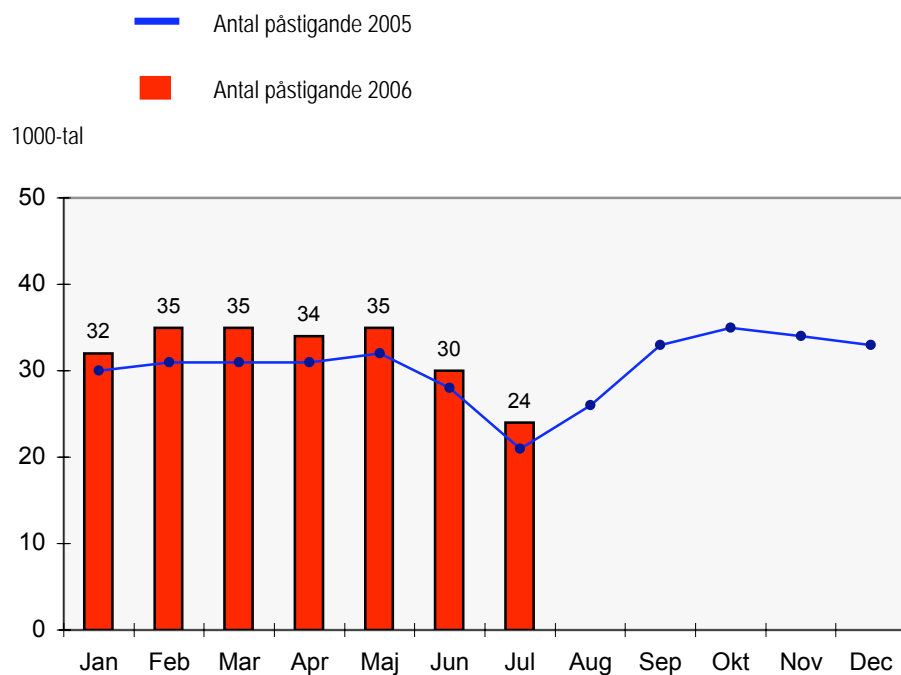
Godkänd ankomst:

Bussen ankommer till mät hållplatsen 3 till 0 minuter före annonserad tid. För vissa linjer är intervallet för godkända ankomster 5 till 0 minuter. Mål 75%.

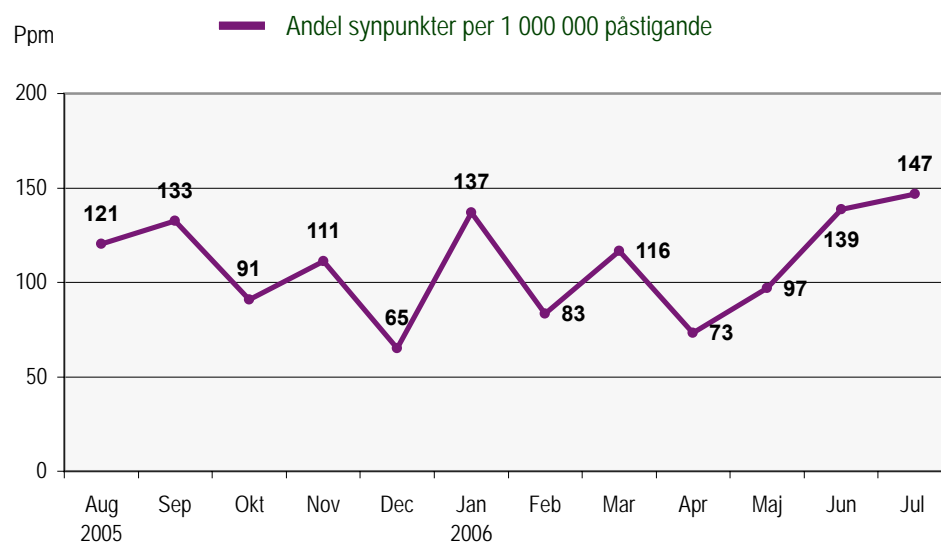
Mätningen baseras på ATR-data från vardagar.

3. Antal påstigande per dygn

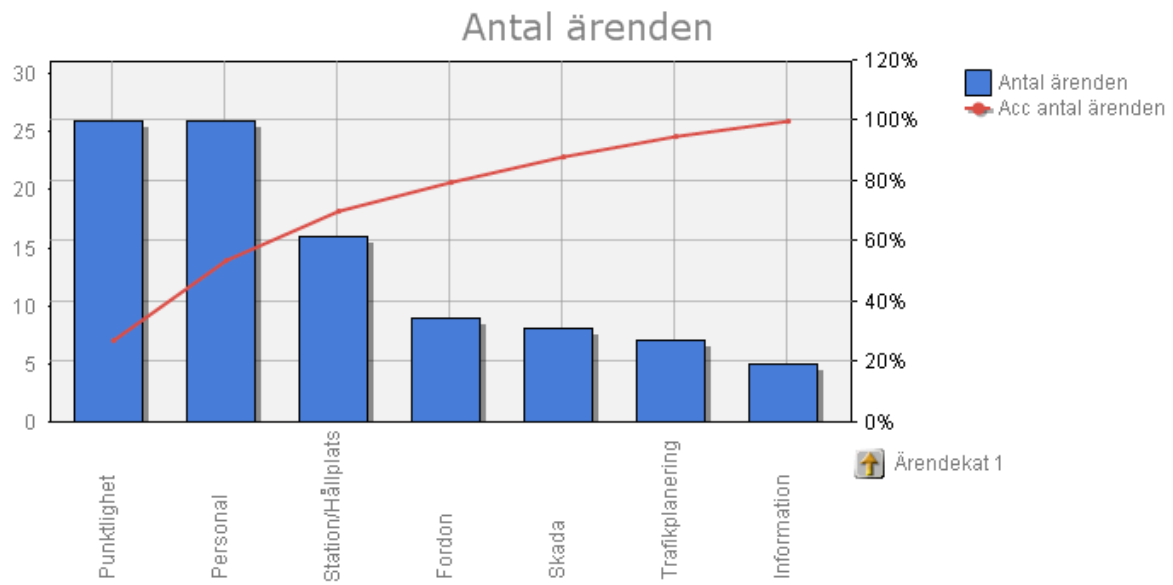
I detta avsnitt redovisar vi antalet påstigande per vardagsdygn på bussarna i området Tyresö. Värden visas månadsvis för 2005 och 2006. På så sätt får vi en bild av utvecklingen av resandet i år och en jämförelse med motsvarande månader förra året.



4. Kundensynpunkter

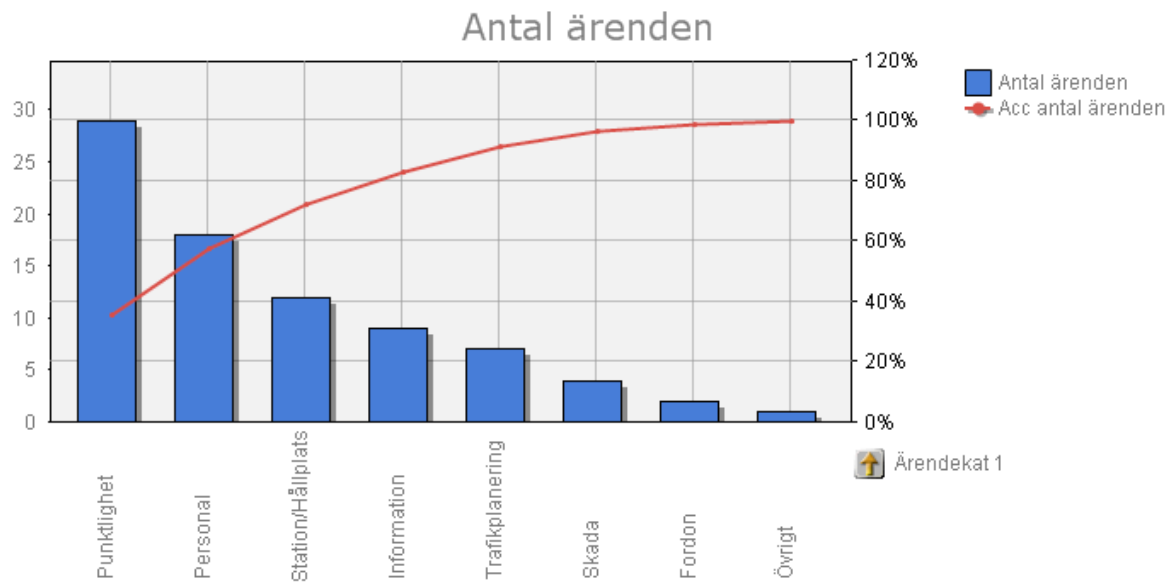


Kundsynpunkter: Tyresö juni 2006



Punktlighet	26
Personal	26
Station/Hållplats	16
Fordon	9
Skada	8
Trafikplanering	7
Information	5

Kundsynpunkter: Tyresö juli 2006



Punktlighet	29
Personal	18
Station/Hållplats	12
Information	9
Trafikplanering	7
Skada	4
Fordon	2
Övrigt	1