

Månadsrapport för Connex(buss)

Sammanfattning av
alla avtalsområden

Maj 2006

Innehåll

1. Utförd och inställd trafik	1
2. Antal påstigande	2
3. Kundensynpunkter	3
4. Resegaranti	4
5. Miljöbilaga	5
6. Kommentarer	13

Den här rapporten avser mätningar till och med maj 2006.

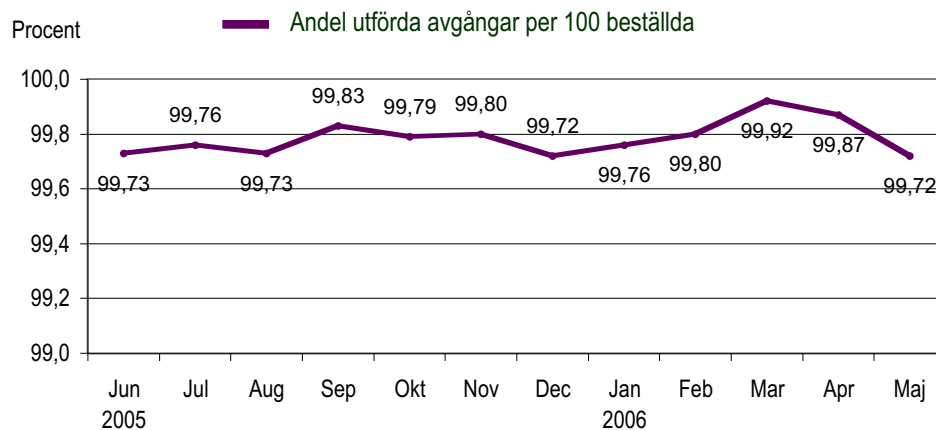
Följande källor används som underlag för rapporten:

- Entreprenörens avvikelserapporter
- ATR-material
- Kundtjänststatistik
- Resultat från de enkätundersökningar som görs fortlöpande i länet

Reporten har sammanställts av ÅF-Infrastruktur AB.

1. Utförd och inställd trafik

Diagrammet nedan visar antalet utförda avgångar per 100 beställda, dvs i procent, för Connex(buss) alla avtalsområden. Den senaste 12-månadsperioden redovisas.

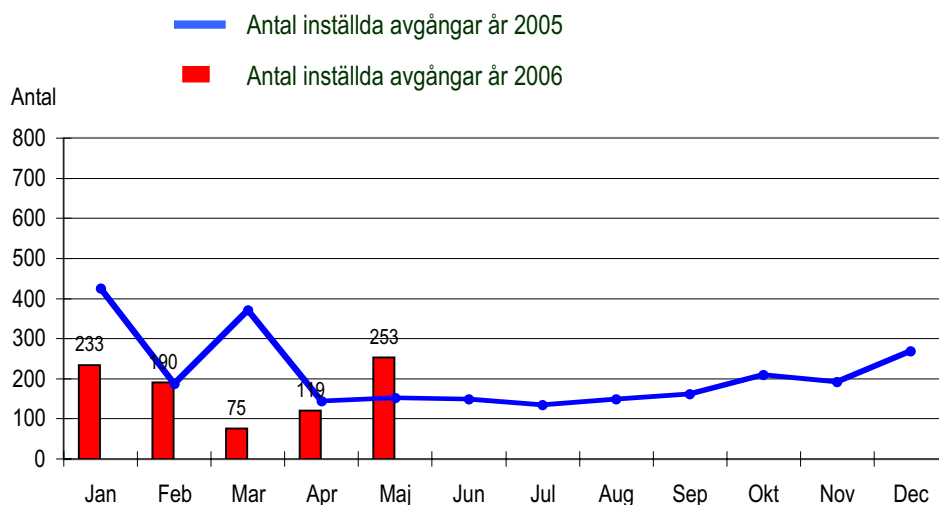


Tabellen visar orsakerna till de inställda turerna och antalet förstärkningsturer per månad i år.

Orsak	Jan	Feb	Mar	Apr	Maj	Jun	Jul	Aug	Sep	Okt	Nov	Dec
Personal	37	19	4	11	47							
Fordon	157	149	41	91	196							
Yttre omst.	38	20	30	17	10							
Övrigt	1	2	0	0	0							
Totalt	233	190	75	119	253							

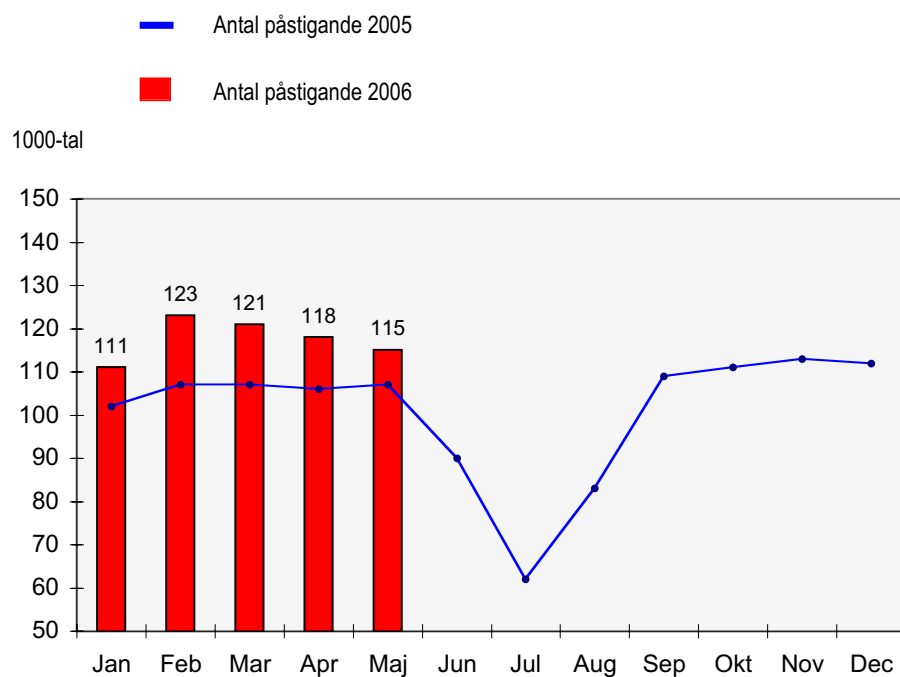
Förstärkn	Jan	Feb	Mar	Apr	Maj	Jun	Jul	Aug	Sep	Okt	Nov	Dec
	24	72	63	24	37							

Diagrammet visar inställda avgångar under 2005 och motsvarande i år. Månaderna för respektive år jämförs med varandra.



2. Antal påstigande per dygn

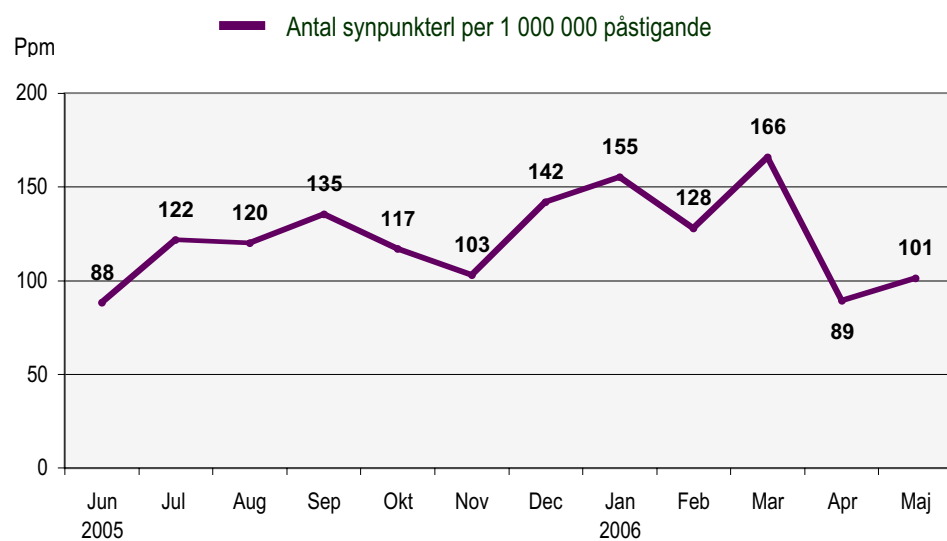
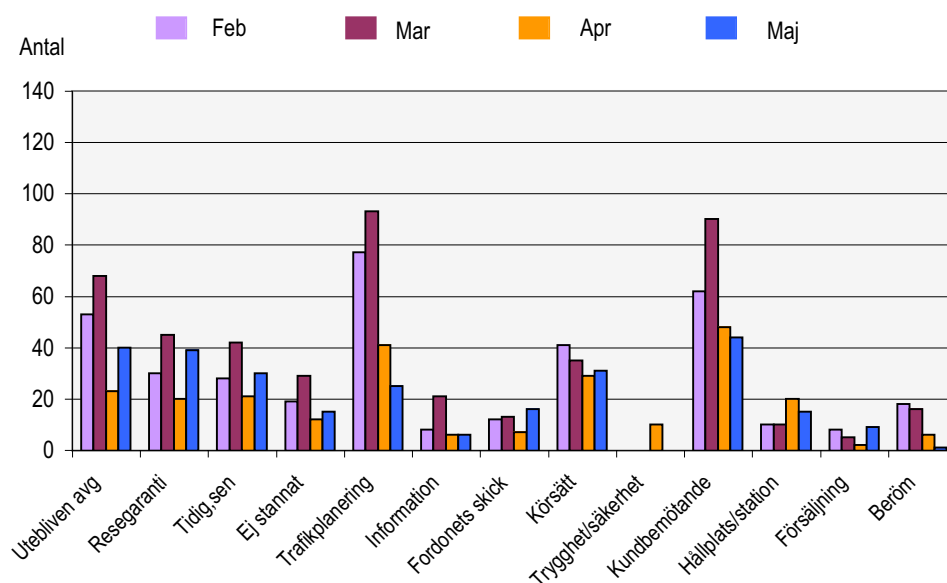
I detta avsnitt redovisar vi antalet påstigande per vardagsdygn på bussarna inom Connex(buss) båda områden. Värdena visas månadsvis för 2005 och 2006. På så sätt får vi en bild av utvecklingen av resandet i år och en jämförelse med motsvarande månader förra året.



3. Kundensynpunkter

Det övre diagrammet visar antalet synpunkter på Connex(buss) som kommit in till Kundtjänstbolaget under februari - maj.

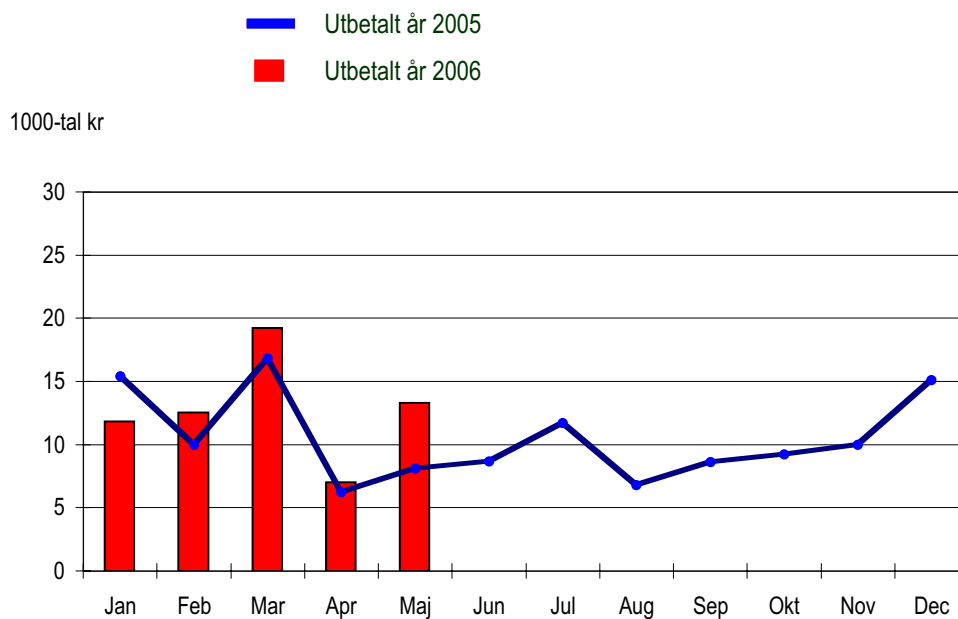
Det undre diagrammet visar andel synpunkter per 1 000 000 påstigande(ppm) under de senaste 12 månaderna.



4. Resegarantin

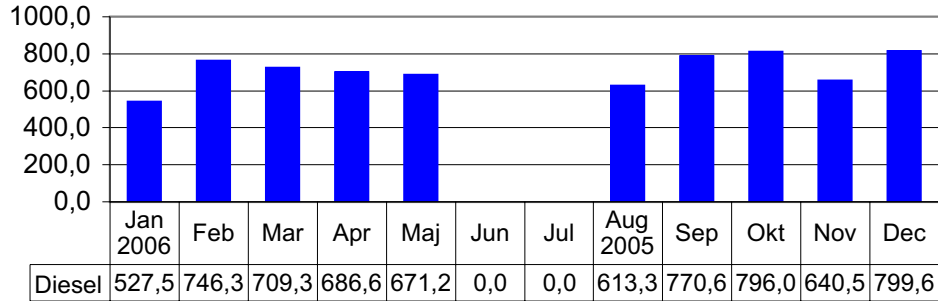
Resegarantin infördes på Connex(buss) i november 2001. Nedan redovisas gjorda utbetalningar som månadsvis gjorts under år 2005 och 2006.

Utbetalt belopp redovisas på den månad som Kundtjänstbolaget behandlat ärendet.

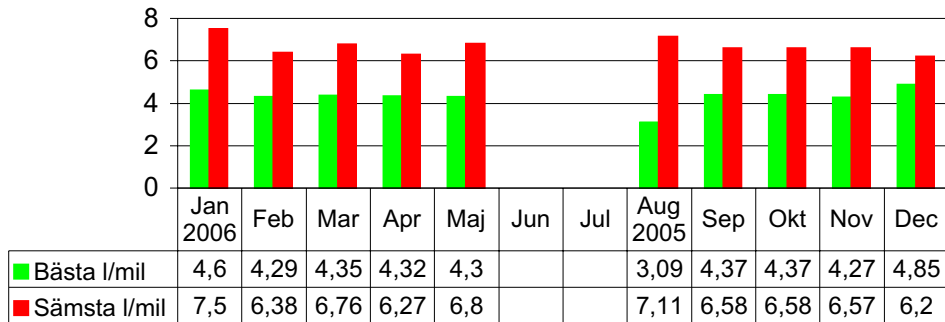


5. Miljö

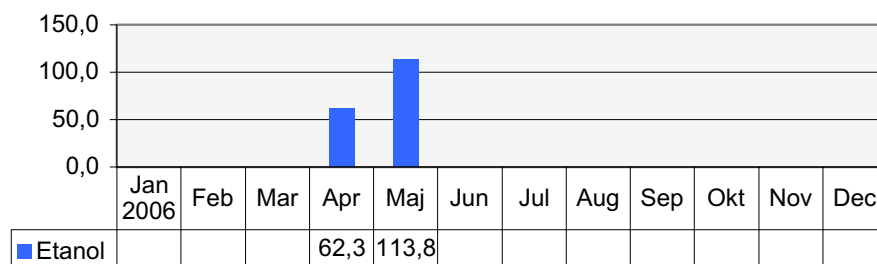
Råsta: Diesel, liter per tusen utbudskm vagn



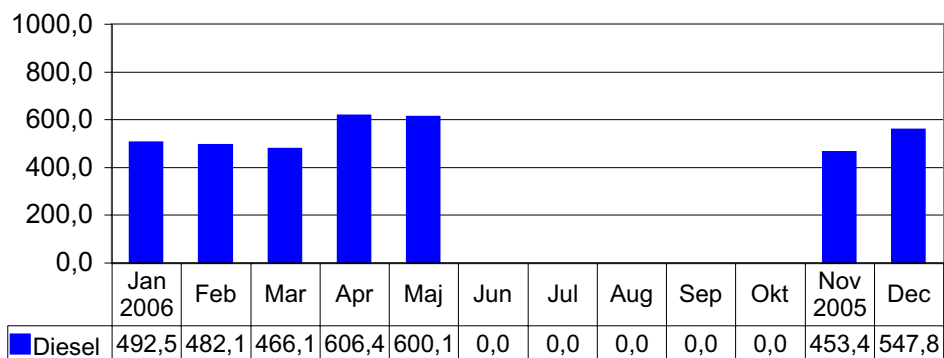
Råsta: Dieselförbrukning per fordon, liter/mil



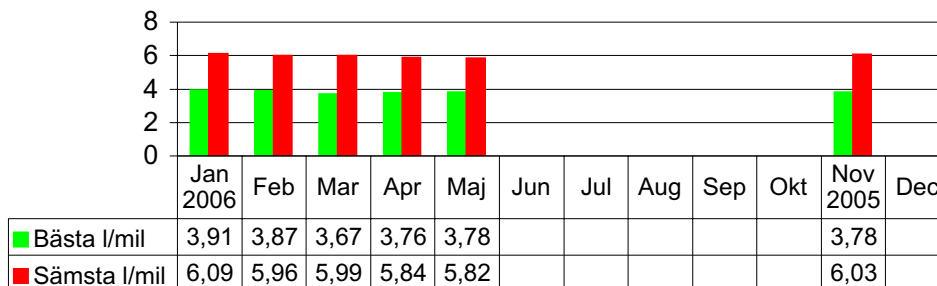
Råsta: Etanol, liter per tusen utbudskm vagn



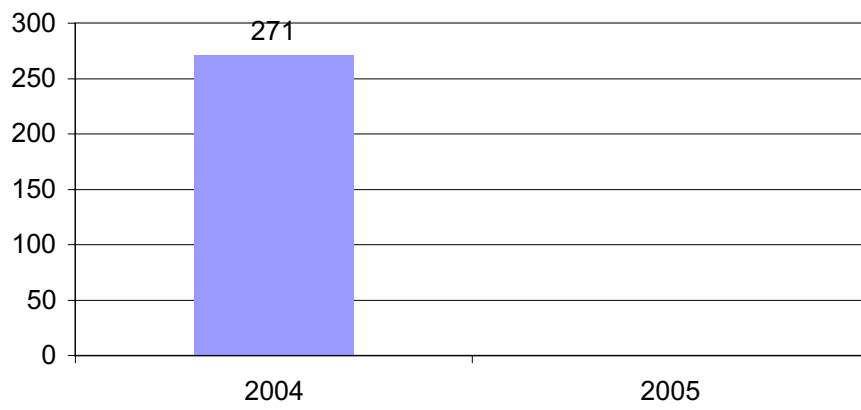
Kallhäll: Diesel, liter per tusen utbudskm vagn



Kallhäll: Drivmedelsförbrukning per fordon, liter/mil



Förbrukning av glykol, liter/fordon



7. Kommentarer

Inga kommentarer.