

Månadsrapport för avtalsområde: Lidingö B

Bussslink

Maj 2006

SL-Kontrakt

Den här rapporten avser mätningar till och med Maj 2006.

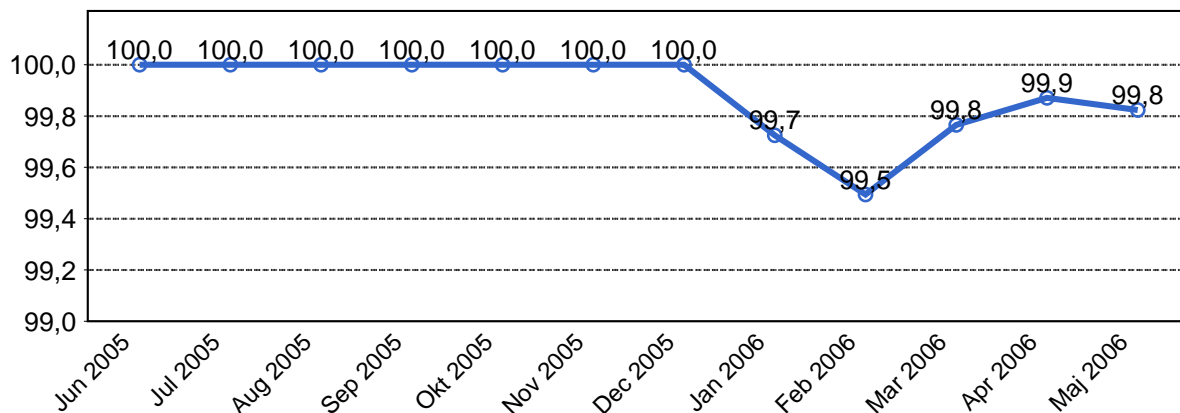
Följande källor används som underlag för rapporten:

- Entreprenörens avvikelserapporter
- ATR-material
- Kundtjänststatistik



1. Utförd och inställd trafik

1.1 Antal utförda avgångar i procent.



1.2 Orsaker till inställda turer.

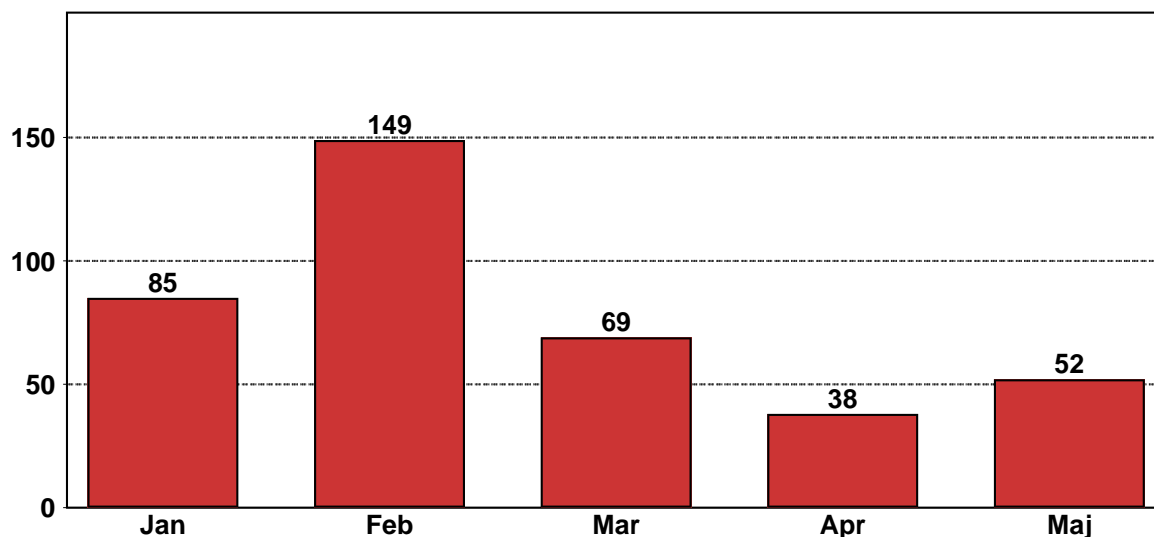
Orsak	Jan	Feb	Mar	Apr	Maj	Jun	Jul	Aug	Sep	Okt	Nov	Dec
Personal	20	9	10	4	12							
Fordon	57	139	57	32	38							
Yttre omständigheter	4	1	2	2	2							
Övrigt	4	0	0	0	0							
-	0	0	0	0	0							
Totalt	85	149	69	38	52	0	0	0	0	0	0	0

1.3 Antal förstärkningsturer.

	Jan	Feb	Mar	Apr	Maj	Jun	Jul	Aug	Sep	Okt	Nov	Dec
Förstärkning	2	26	0	30	62							

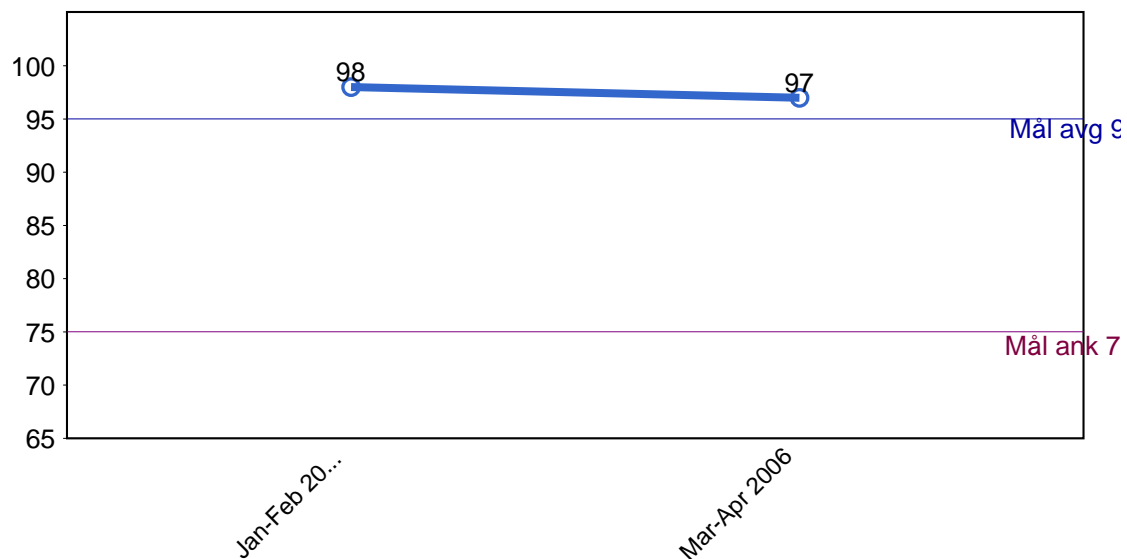
1.4 Antal inställda turer under 2006 jämfört med 2005

■ Antal Inställda Avgångar 2006 ■ Antal Inställda Avgångar 2005



2. Punktlighet

2.1 Officiella punktlighetsmätningen på tvåmånadersperioder.



Godkänd avgång:

Bussen avgår från mätthållplatsen 0 till 3 minuter efter annonserad tid. Om bussen avgår var femtonde minut eller oftare i högtrafik kan intervallet för godkända avgångar vara 0 till 2 minuter. Mål 95%.

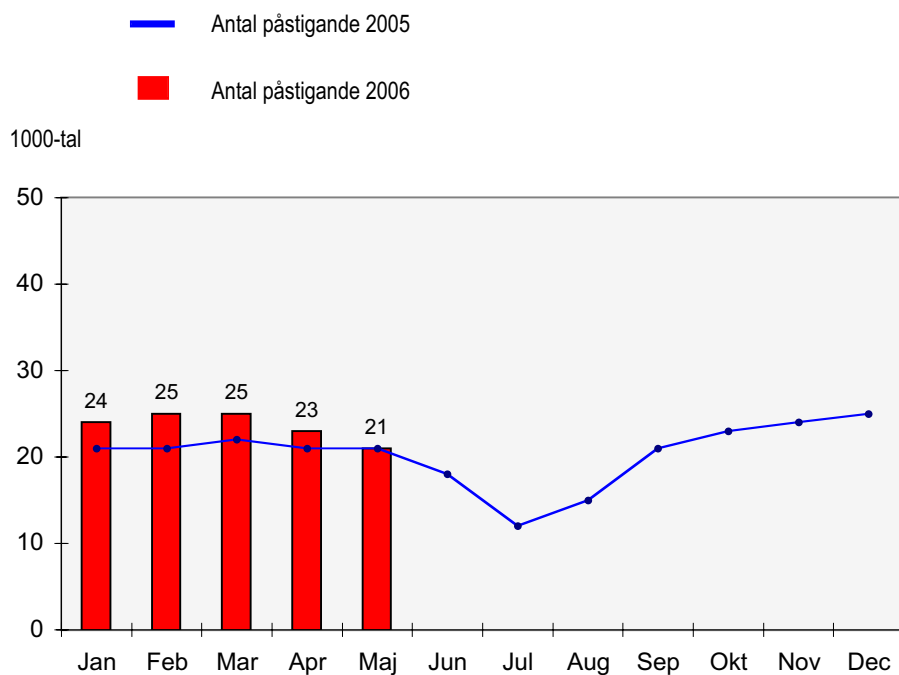
Godkänd ankomst:

Bussen ankommer till mätthållplatsen 3 till 0 minuter före annonserad tid. För vissa linjer är intervallet för godkända ankomster 5 till 0 minuter. Mål 75%.

Mätningen baseras på ATR-data från vardagar.

3. Antal påstigande per dygn

I detta avsnitt redovisar vi antalet påstigande per vardagsdygn på bussarna i området Lidingö. Värden visas månadsvis för 2005 och 2006. På så sätt får vi en bild av utvecklingen av resandet i år och en jämförelse med motsvarande månader förra året.



4. Kundensynpunkter

Det övre diagrammet visar antalet synpunkter på trafiken i avtalsområdet Lidingö som kommit in till Kundtjänstbolaget under februari - maj.

Det undre diagrammet visar andel synpunkter per 1 000 000 påstigande (ppm) under de senaste 12 månaderna.

