

Månadsrapport för avtalsområde:  
**Roslagsbanan**

Roslagståg

Maj 2006

## Innehåll

1	Kommentarer	1
2	Utförd och inställd trafik	2
3	Punktlighet	3
4	Antal påstigande	4
5	Kundsynpunkter	5
6	Resegarantin	6
7	Miljö	7

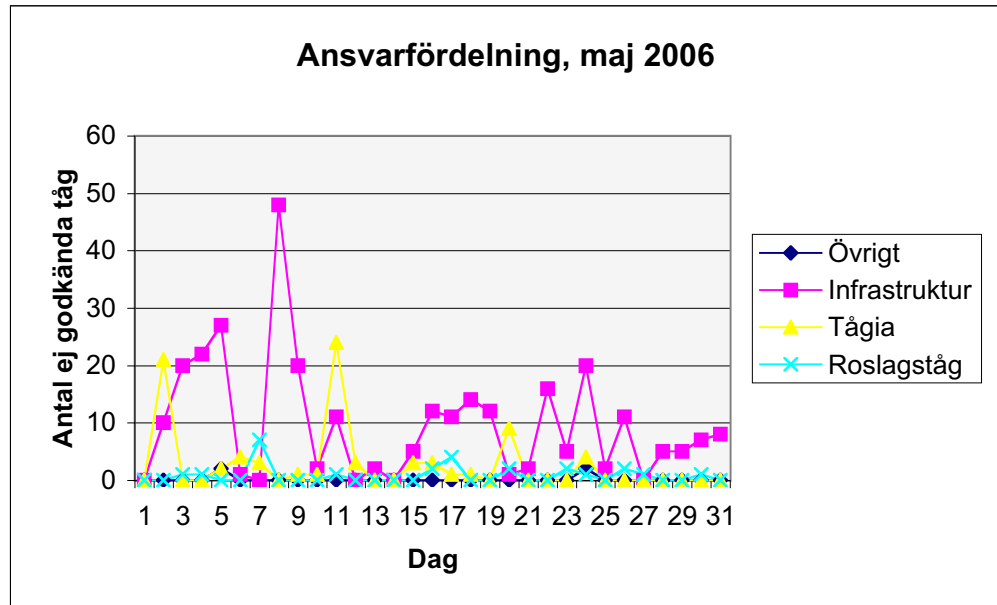
Den här rapporten avser mätningar till och med maj 2006.

Följande källor används som underlag för rapporten:

- Entreprenörens avvikelserapporter
- ATR-material
- Kundtjänststatistik
- Resultat från de enkätundersökningar som görs fortlöpande i länet

Rapporten har sammanställts av ÅF-Infrastruktur AB.

## 1. Kommentarer



*I maj förbättrades rättidigheten väsentligt, framförallt i månadens slut. Det är tydligt att yttre faktorer som snö och kyla inte längre utövar ett negativt tryck på infrastruktur och vagnar. De många hastighetsbegränsningarna på Österskärslinjen slår lätt igenom när andra störningar ytterligare påverkar tågföringen.*

I förteckningen nedan kommenteras de dagar då trafiken inte nått 93 %-nivån.

### **2 maj**

Ett vagnfel inträffade olyckligt på mötesspåret i Täby kyrkby, vilket medförde störningar på Kårstalinjen i morgonrusningen. Förseningar på upp till 18 minuter.

### **4 maj**

De många hastighetsbegränsningar slog igenom i statistiken denna dag.

### **5 maj**

De många hastighetsbegränsningar slog igenom i statistiken denna dag.

### **8 maj**

En solkurva vid Bråvallavägen medförde förseningar på 5 – 15 minuter.

### **11 maj**

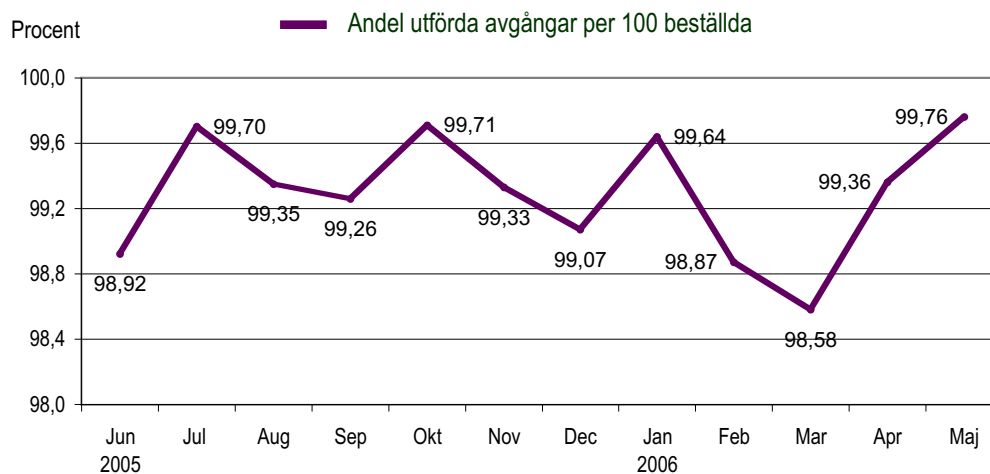
Ett dörrfel slutade med att en konduktör blev frånräkt och tåget fick vända tillbaka för att hämta upp honom. Detta innebar även att hastighetsbegränsningarna också slog igenom i statistikstiken.

### **24 maj**

Ett vagnfel samt ett kontaktledningsfel i Rydbo medförde störningar på upp till 7 minuter.

## 2. Utförd och inställd trafik

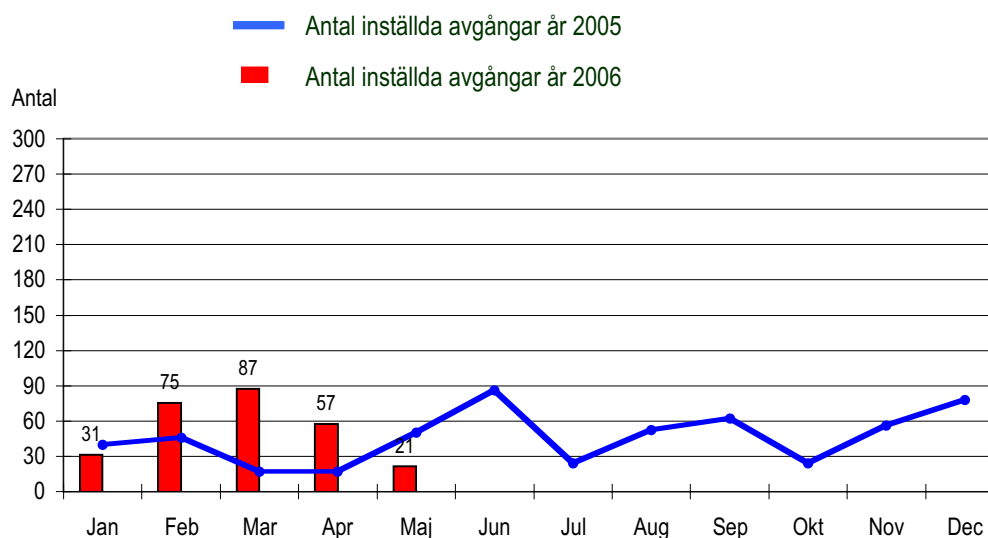
Diagrammet nedan visar antalet utförda avgångar per 100 beställda, dvs i procent. Den senaste 12-månadsperioden redovisas.



Tabellen visar vem som orsakat stoppen i år.

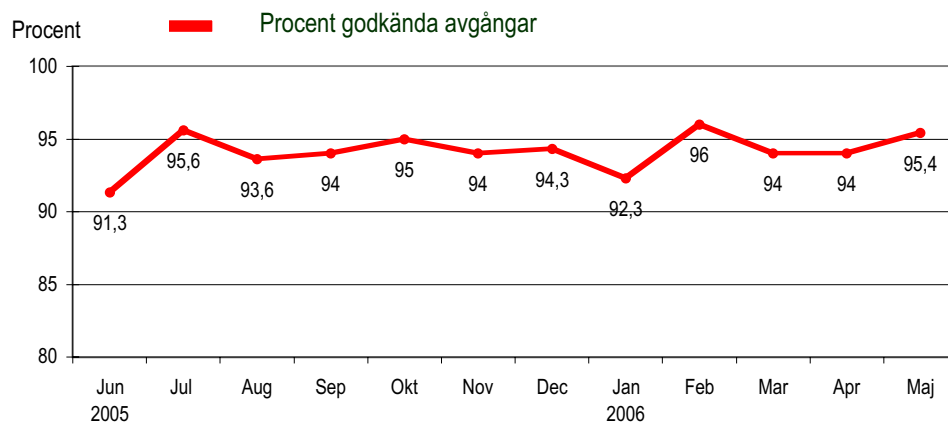
Utförare	Jan	Feb	Mar	Apr	Maj	Jun	Jul	Aug	Sep	Okt	Nov	Dec
Roslagståg	13	18	2	1	1							
Tågia	15	20	39	2	9							
Infra(bana+signal)	2	35	41	54	11							
Infra(fordon)	0	0	0	0	0							
Yttre omst.	1	2	5	0	0							
<b>Totalt</b>	<b>31</b>	<b>75</b>	<b>87</b>	<b>57</b>	<b>21</b>							

Diagrammet visar inställda avgångar under 2005 och motsvarande i år. Månaderna för respektive år jämförs med varandra.



### 3. Punktlighet

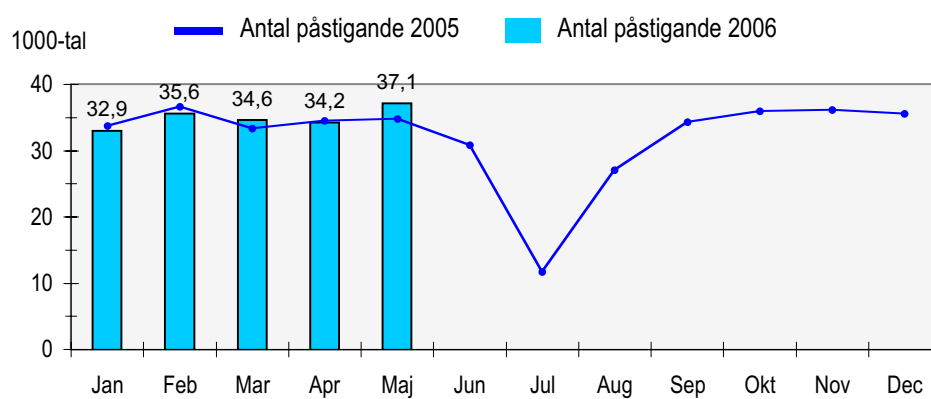
I nedanstående diagram visas andelen avgångar som avgår inom tidsintervallet 0-3 minuter efter annonserad tid från första hållplats.



Mätningarna är utförda av entreprenören.

#### 4. Antal påstigande per dygn

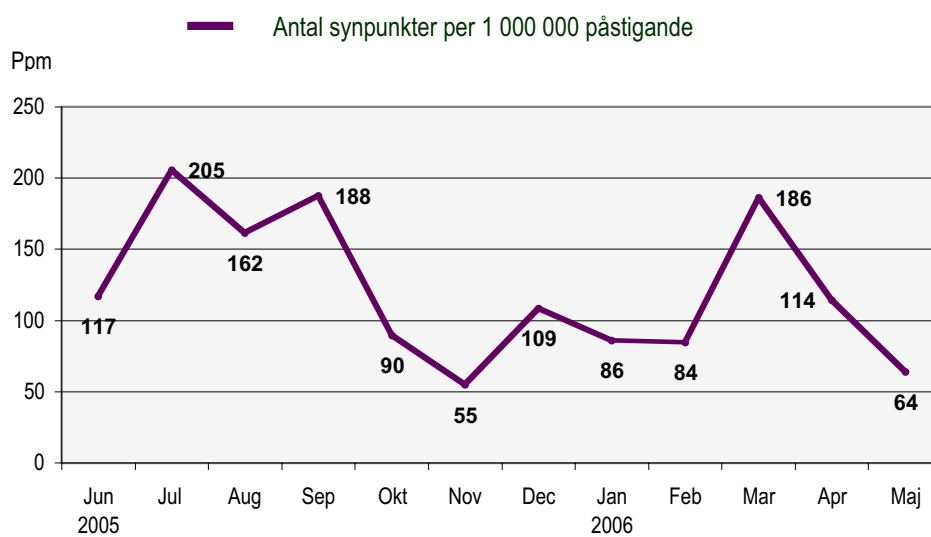
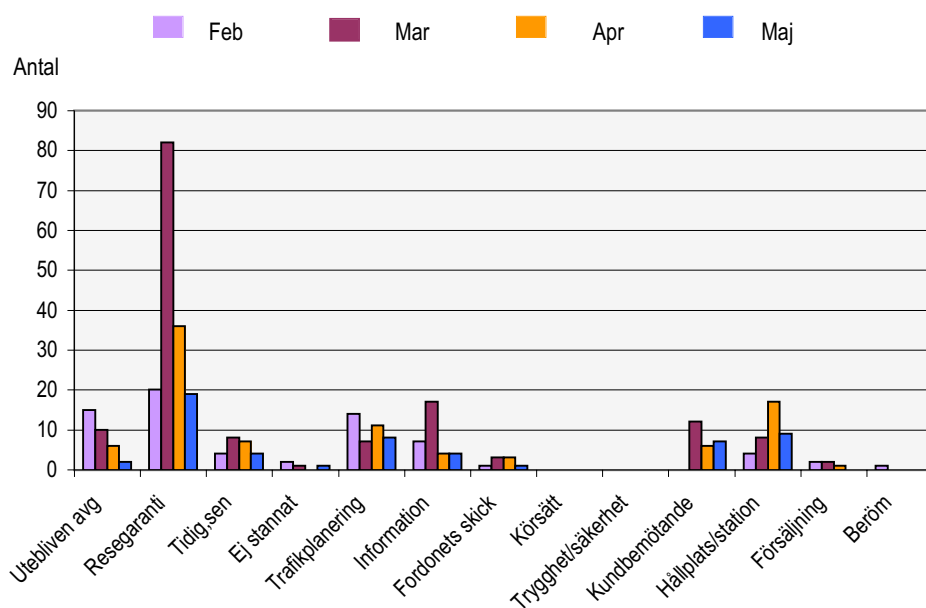
I detta avsnitt redovisar vi antalet påstigande per vardagsdygn på Roslagsbanan. Värdena visas månadsvis för 2005 och 2006. På så sätt får vi en bild av utvecklingen av resandet i år och en jämförelse med motsvarande månader förra året.



## 5. Kundensynpunkter

Diagrammen visar antalet synpunkter på trafiken på Roslagsbanan som kommit in till Kundtjänstbolaget under februari - maj.

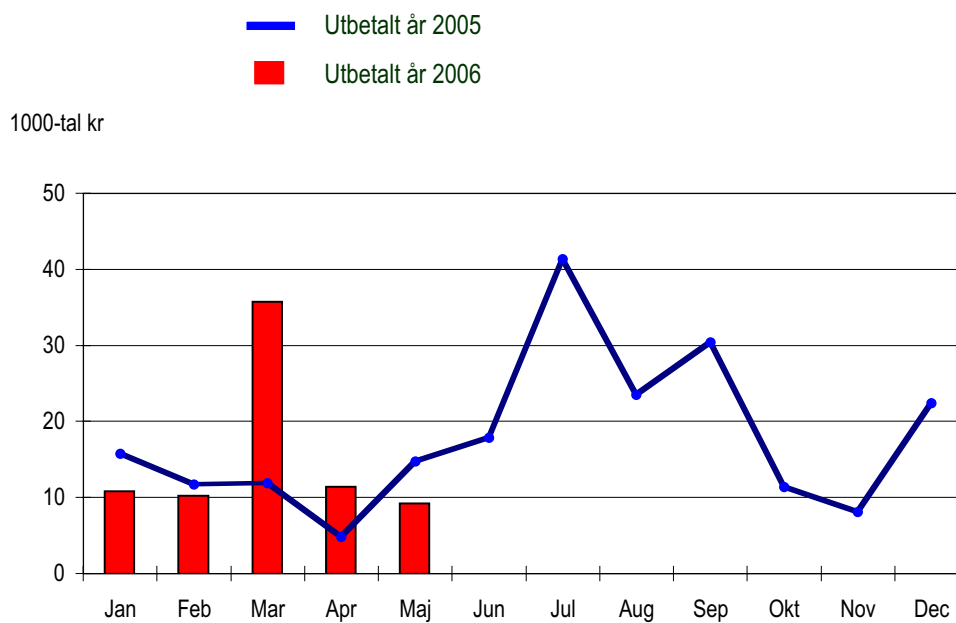
Det undre diagrammet visar andel synpunkter per 1 000 000 påstigande (ppm) under de senaste 12 månaderna.



## 6. Resegarantin

Resegarantin infördes på Roslagsbanan i maj 2001. Nedan redovisas utbetalningar som månadsvis gjorts under år 2005 och 2006.

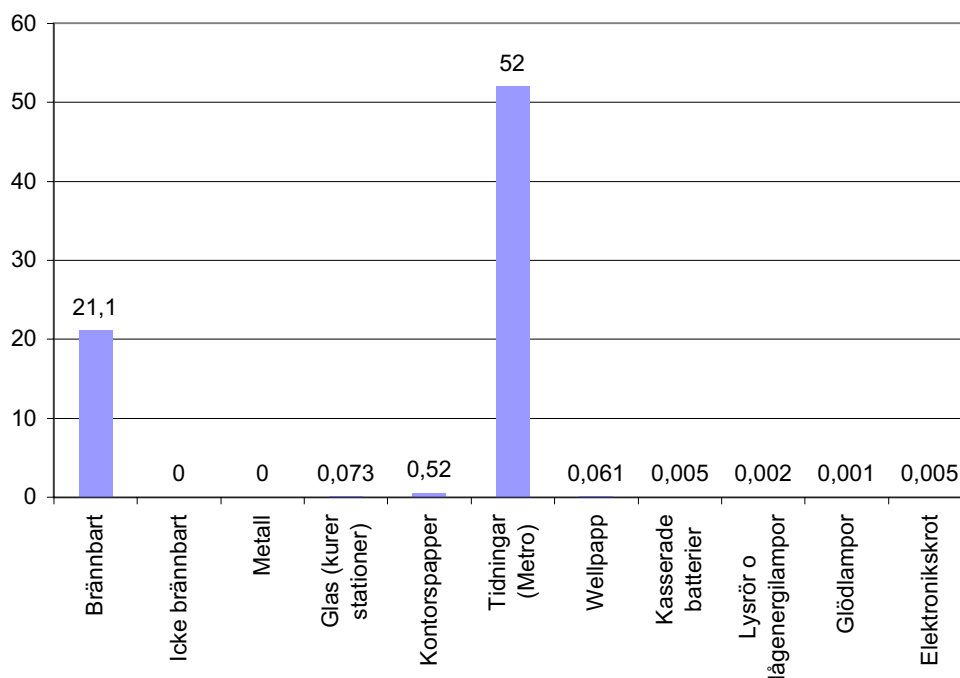
Utbetalt belopp redovisas på den månad som Kundtjänstbolaget behandlat ärendet.





## 7. Miljö

Avfallsmängd: Kvartal 1 (ton)



Typ av avfall	Mängd (t)	Tas omhand via	Anledn. till avvikelse
Brännbart	21,1	LL	
Icke brännbart	0	LL	Ojämnt förekommande
Metall	0		Sällan förekommande
Glas (kurer stationer)	0,073	LL	Ingen uppgift
Kontorspapper	0,52	Sthlm recykling	
Tidningar (Metro)	52	Sthlm recykling	Ökning noterad, vinter?
Wellpapp	0,061	Sthlm recykling	
Kasserade batterier	0,005	Återvinningscentral	
Lysrör, lågenergilampor	0,002	Återvinningscentral	
Glödlampor	0,001	Återvinningscentral	
Elektronikskrot	0,005	Återvinningscentral	Ojämnt förekommande