

# Månadsrapport för:

Swebus

Sammanfattning av  
alla avtalsområden

Maj 2006

SL-Kontrakt

Den här rapporten avser mätningar till och med Maj 2006.

Följande källor används som underlag för rapporten:

- Entreprenörens avvikelserrapporter
- ATR-material
- Kundtjänststatistik



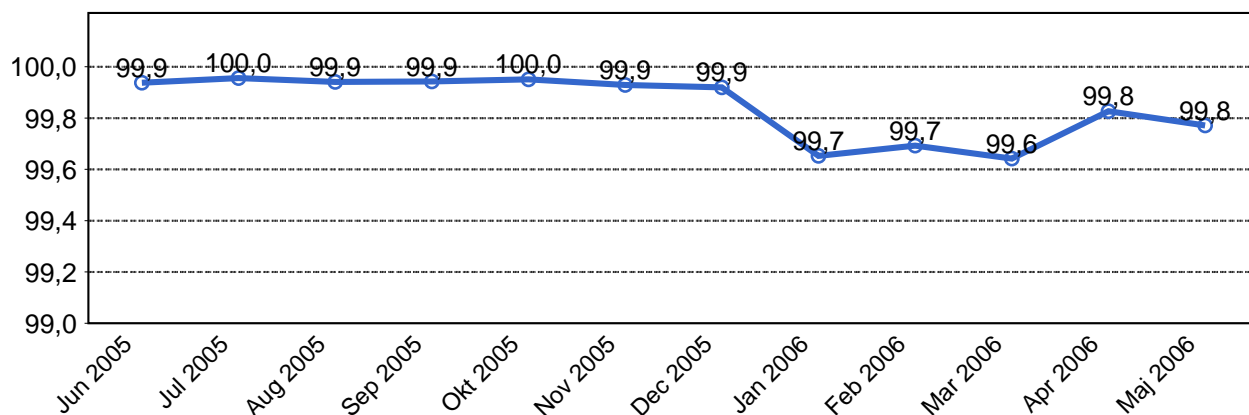
## 1. Kommentarer

Totalt ökade antalet inställda turer under maj månad från 558 till 724, en ökning med ca 30 %. Samtliga områden har stabiliserat sig förutom Bromma och framförallt Nacka/Värmdö som står för den största ökningen på inställd trafik.

I Nacka/Värmdö har Swebus problem med Volvobussar som körs för trängseltrafik. Problemen med bussarna är elektronik- och kamerafel. Volvo arbetar med att lösa problemen.

## 2. Utförd och inställd trafik

### 2.1 Antal utförda avgångar i procent.



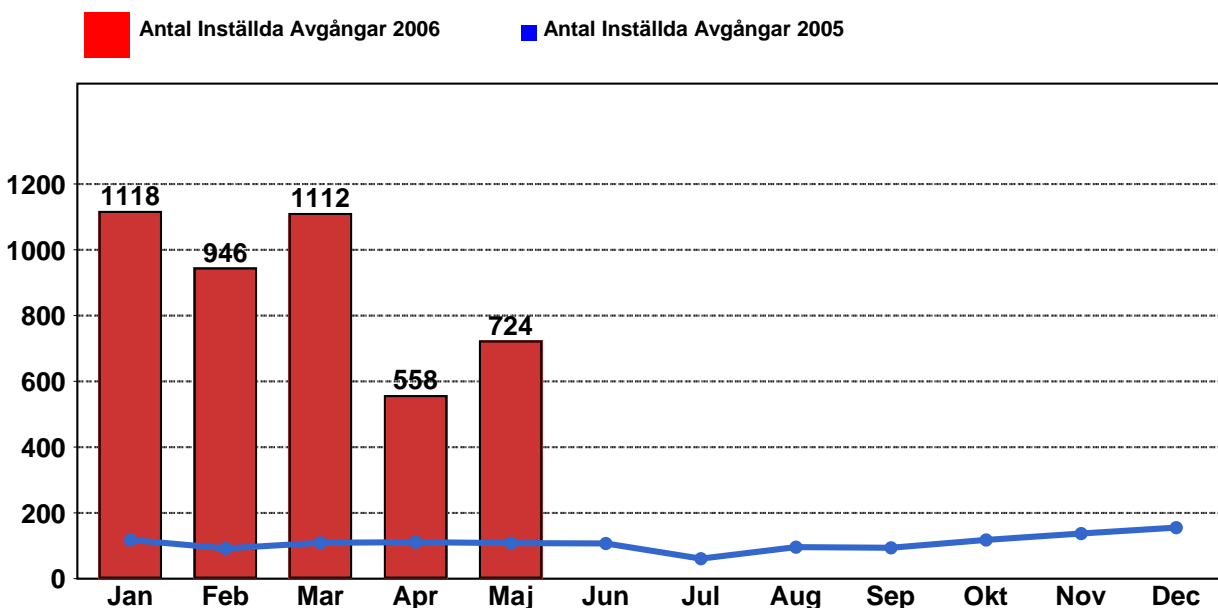
### 2.2 Orsaker till inställda turer.

Orsak	Jan	Feb	Mar	Apr	Maj	Jun	Jul	Aug	Sep	Okt	Nov	Dec
Personal	168	119	178	61	191							
Fordon	766	696	797	418	413							
Yttre omständigheter	184	131	137	79	120							
Övrigt	0	0	0	0	0							
-	0	0	0	0	0							
<b>Totalt</b>	<b>1118</b>	<b>946</b>	<b>1112</b>	<b>558</b>	<b>724</b>	<b>0</b>	<b>0</b>	<b>0</b>	<b>0</b>	<b>0</b>	<b>0</b>	<b>0</b>

### 2.3 Antal förstärkningsturer.

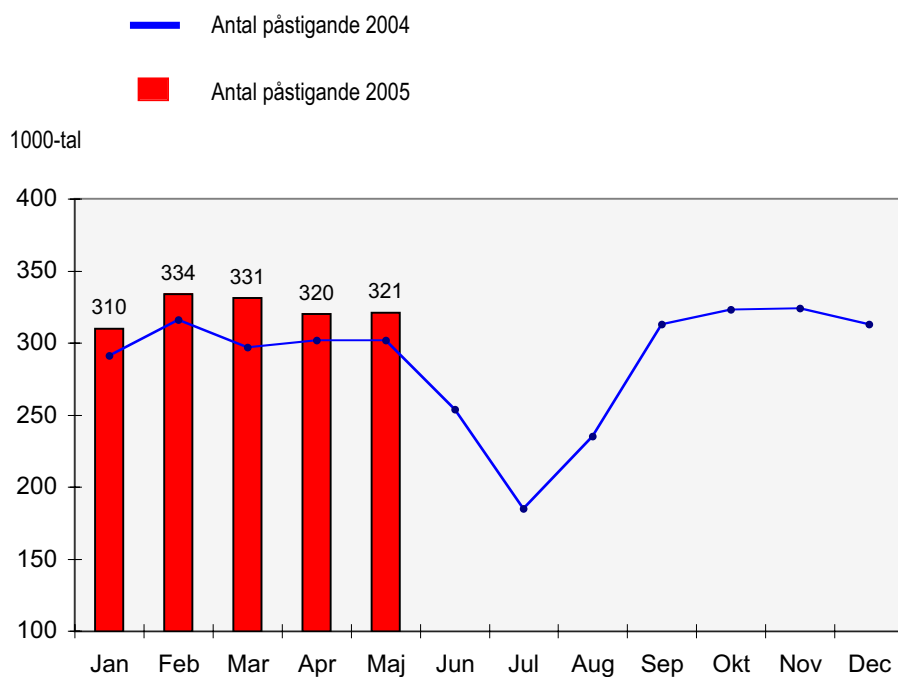
	Jan	Feb	Mar	Apr	Maj	Jun	Jul	Aug	Sep	Okt	Nov	Dec
Förstärkning	302	385	324	286	359							

### 2.4 Antal inställda turer under 2006 jämfört med 2005



### 3. Antal påstigande per dygn

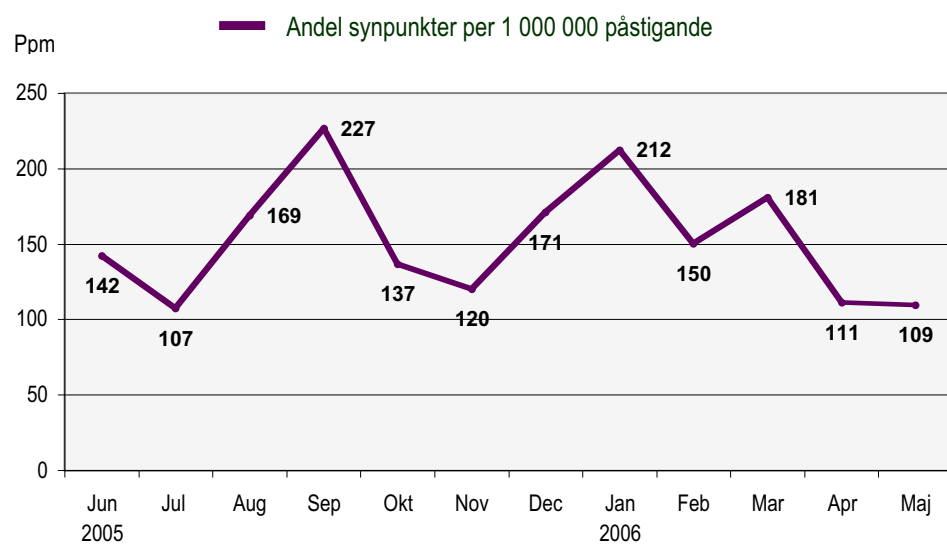
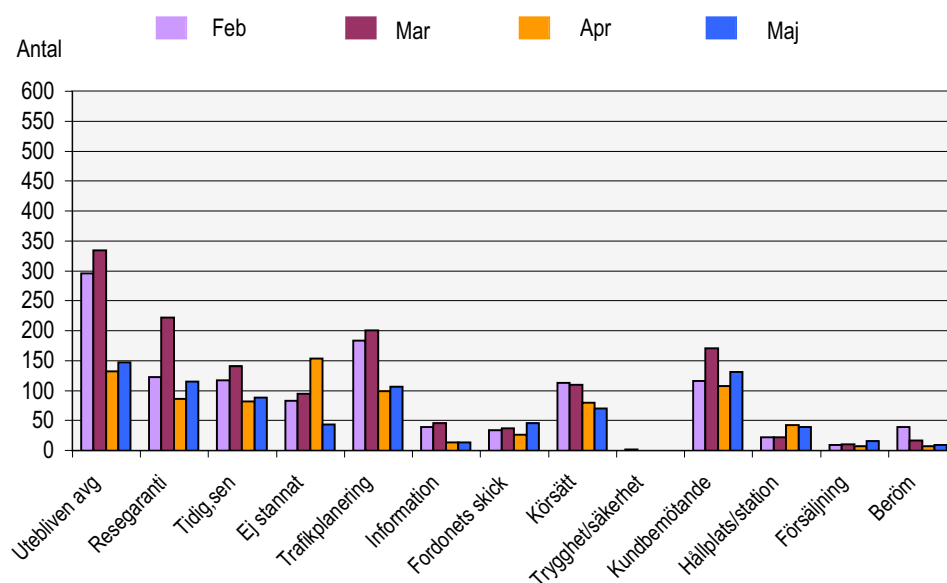
I detta avsnitt redovisar vi antalet påstigande per vardagsdygn på bussarna inom Swebus samtliga områden. Värdena visas månadsvis för 2005 och 2006. På så sätt får vi en bild av utvecklingen av resandet i år och en jämförelse med motsvarande månader förra året.



## 4. Kundensynpunkter

Det övre diagrammet visar antalet synpunkter på Swebus som kommit in till Kundtjänstbolaget under februari - maj.

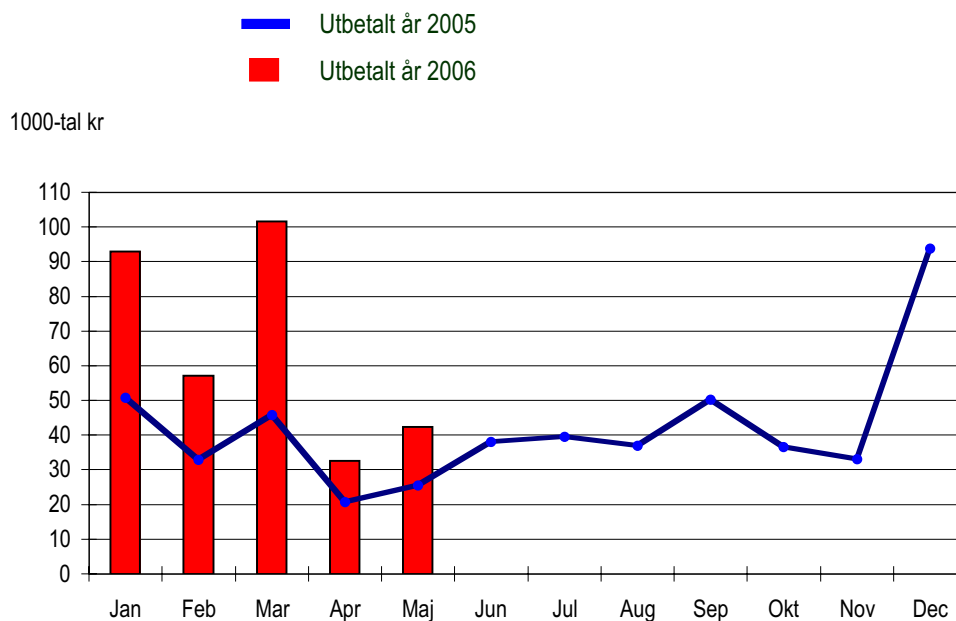
Det undre diagrammet visar andel synpunkter per 1 000 000 påstigande (ppm) under de senaste 12 månaderna.



## 5. Resegarantin

Resegarantin infördes på Swebus i november 2002. Nedan redovisas gjorda utbetalningar som månadsvis gjorts under år 2005 och 2006.

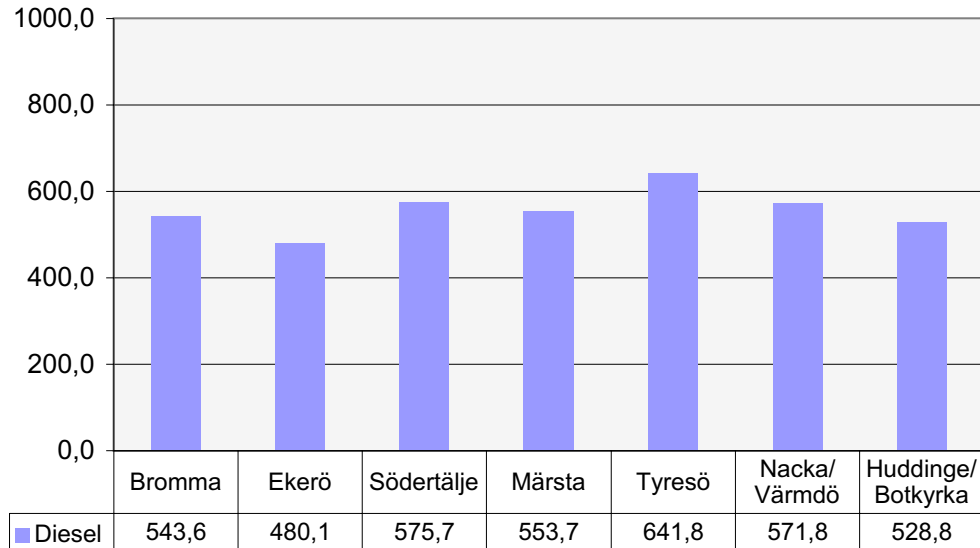
Utbetalt belopp redovisas på den månad som Kundtjänstbolaget behandlat ärendet.



## 6. Miljö

Dieselin köp för perioden 01jan - 31 dec 2005 per depå:

**Diesel, liter per tusen utbudskm vagn**



Glykolinköp för 2004 och 2005 per depå:

**Glykol, liter per tusen utbudskm vagn**

