

Månadsrapport för avtalsområde  
**Handen**

**Busslink**

**Mars 2006**

SL-Kontrakt



## Innehåll

1. Utförd och inställd trafik	1
2. Punktlighet	2
3. Antal påstigande	3
4. Kundsynpunkter	4

Den här rapporten avser mätningar till och med mars 2006.

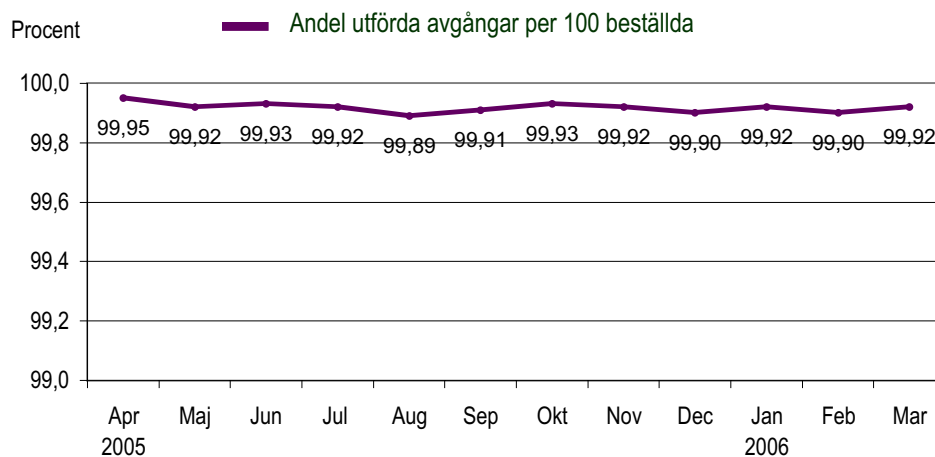
Följande källor används som underlag för rapporten:

- Entreprenörens avvikelserrapporter
- ATR-material
- Kundtjänststatistik

Rapporten har sammanställts av ÅF-Infrastruktur AB.

## 1. Utförd och inställd trafik

Diagrammet nedan visar antalet utförda avgångar per 100 beställda, dvs i procent. Den senaste 12-månadsperioden redovisas.



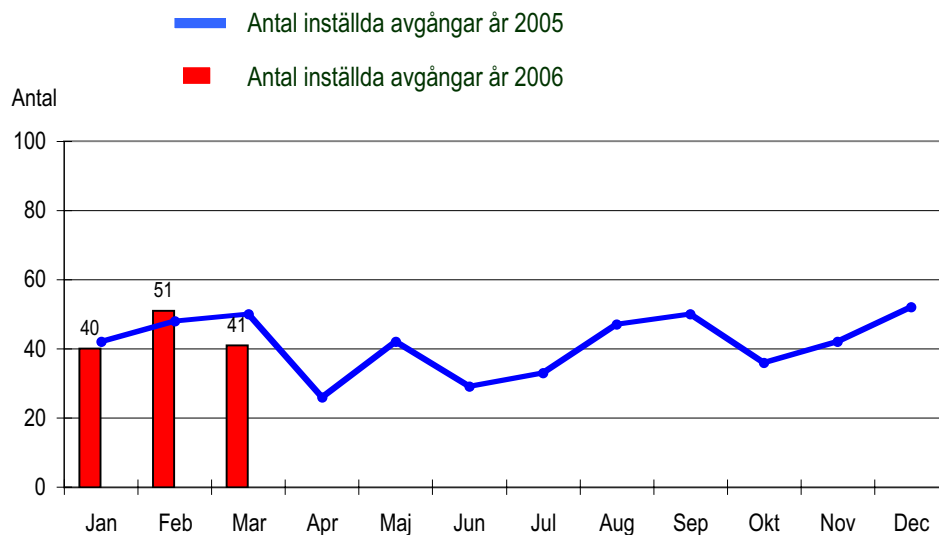
Tabellen visar orsakerna till de inställda turerna och antalet förstärkningsturer per månad i år.

Orsak	Jan	Feb	Mar	Apr	Maj	Jun	Jul	Aug	Sep	Okt	Nov	Dec
Personal	7	5	8									
Fordon	25	34	25									
Yttre omst.	8	12	8									
Övrigt	0	0	0									
<b>Totalt</b>	<b>40</b>	<b>51</b>	<b>41</b>									

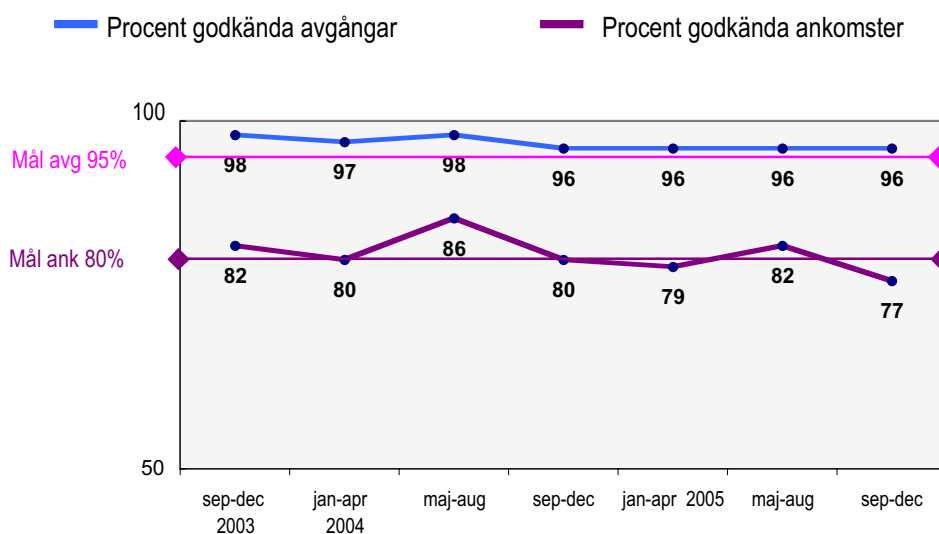
Förstärkn	Jan	Feb	Mar	Apr	Maj	Jun	Jul	Aug	Sep	Okt	Nov	Dec
	10	8	9									

Diagrammet visar inställda avgångar under 2005 och motsvarande i år. Månaderna för respektive år jämförs med varandra.



## 2. Punktlighet

Officiella punktlighetsmätningen de senaste åren



Godkänd avgång:

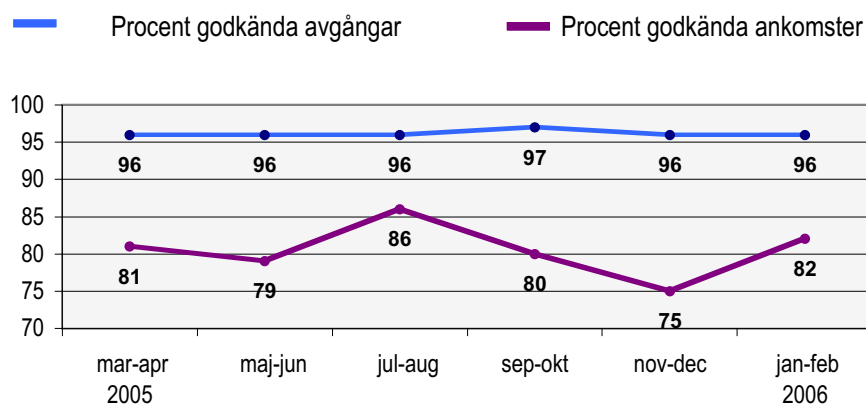
Bussen avgår från mät hållplatsen 0 till 3 minuter efter annonserad tid. Om bussen avgår var 15e minut eller oftare i högrafik kan godkända-intervallet vara 0 till 2 minuter.

Godkänd ankomst:

Bussen ankommer till mät hållplatsen 3 till 0 minuter före annonserad tid. För vissa linjer är godkända-intervallet 5 till 0 minuter.

Mätningen baseras på ATR-data från vardagar.

Officiella punktlighetsmätningen på tvåmånadersperioder

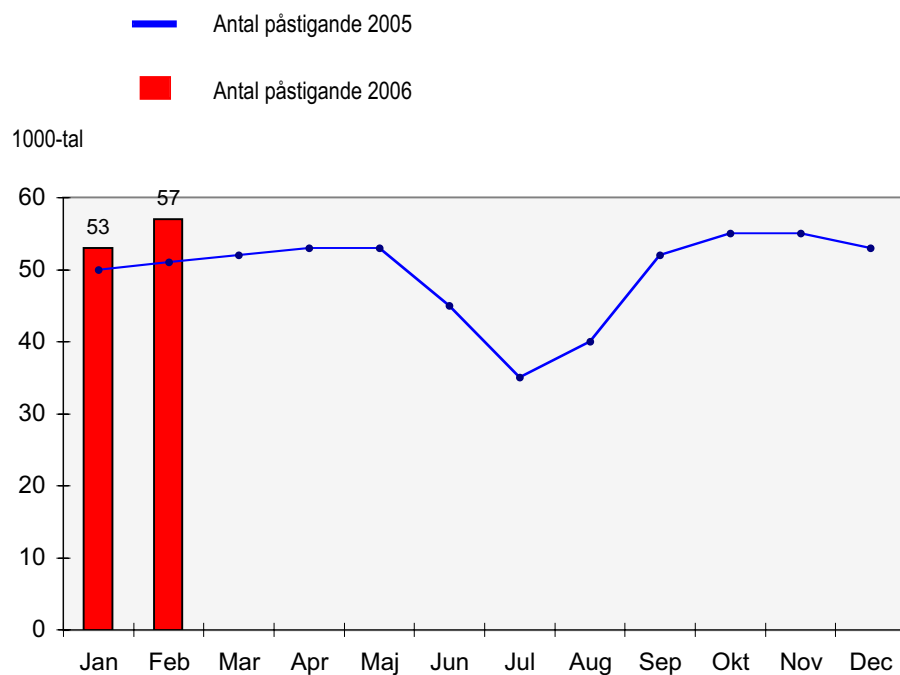


I ovanstående diagram redovisas resultaten från de officiella punktlighetsmätningarna. Resultaten redovisas på tvåmånadersperioder.

Godkänd avgång och ankomst: se ovan

### 3. Antal påstigande per dygn

I detta avsnitt redovisar vi antalet påstigande per vardagsdygn på bussarna i området Handen. Värden visas månadsvis för 2005 och 2006. På så sätt får vi en bild av utvecklingen av resandet i år och en jämförelse med motsvarande månader förra året.



## 4. Kundensynpunkter

Det övre diagrammet visar antalet synpunkter på trafiken i avtalsområdet Handen som kommit in till Kundtjänstbolaget under december -mars.

Det undre diagrammet visar andel synpunkter per 1 000 000 påstigande (ppm) under de senaste 12 månaderna.

