

Månadsrapport för avtalsområde:
Norrtälje

Busblink

Mars 2006

SL-Kontrakt



Innehåll

1. Utförd och inställd trafik	1
2. Punktlighet	2
3. Antal påstigande	3
4. Kundensynpunkter	4

Den här rapporten avser mätningar till och med mars 2006.

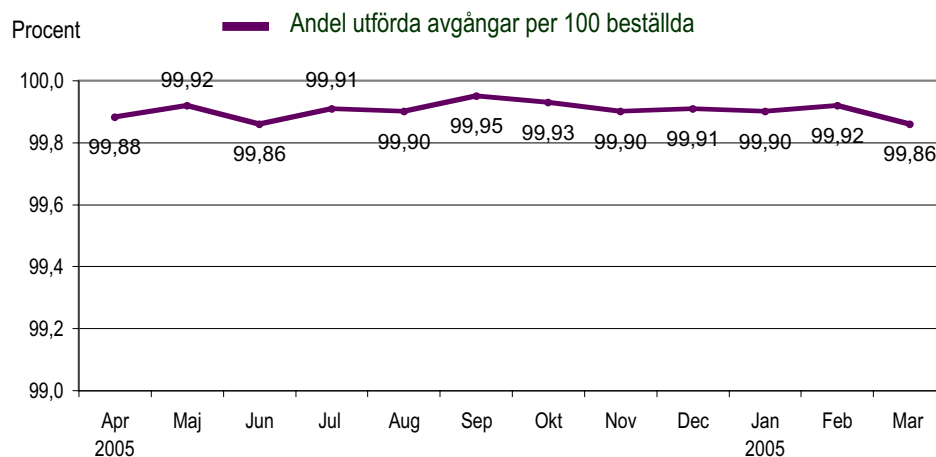
Följande källor används som underlag för rapporten:

- Entreprenörens avvikelserrapporter
- ATR-material
- Kundtjänststatistik

Rapporten har sammanställts av ÅF-Infrastruktur AB.

1. Utförd och inställd trafik

Diagrammet nedan visar antalet utförda avgångar per 100 beställda, dvs i procent. Den senaste 12-månadsperioden redovisas.

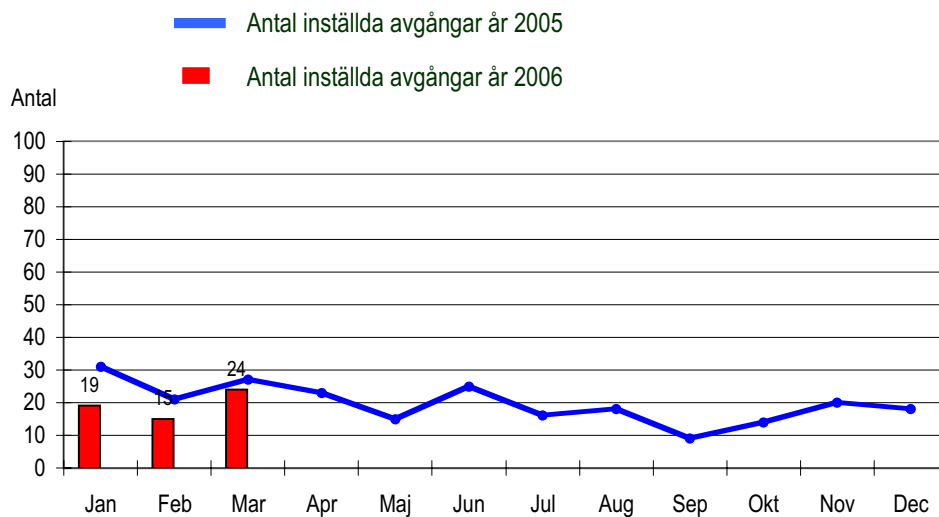


Tabellen visar orsakerna till de inställda turerna och antalet förstärkningsturer per månad i år.

Orsak	Jan	Feb	Mar	Apr	Maj	Jun	Jul	Aug	Sep	Okt	Nov	Dec
Personal	5	3	3									
Fordon	7	10	7									
Yttre omst.	7	2	14									
Övrigt	0	0	0									
Totalt	19	15	24									

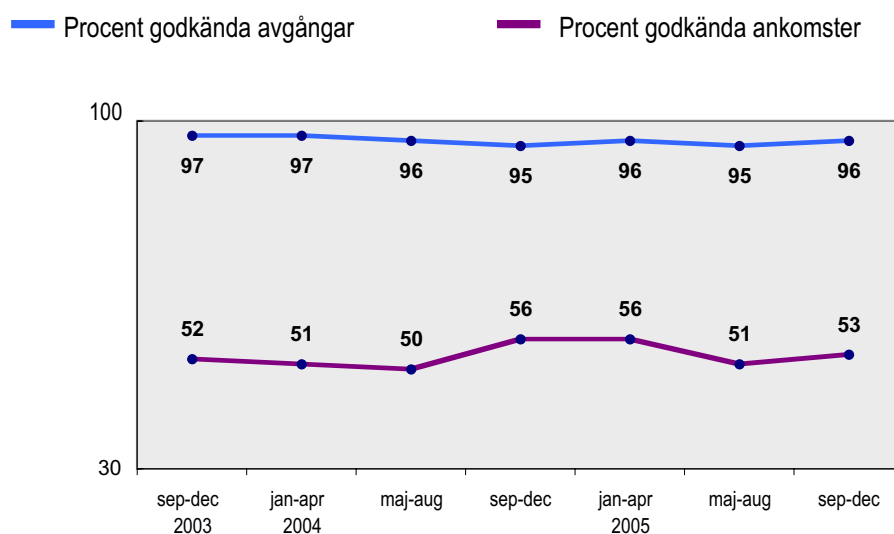
Förstärkn	Jan	Feb	Mar	Apr	Maj	Jun	Jul	Aug	Sep	Okt	Nov	Dec
	211	402	353									

Diagrammet visar inställda avgångar under 2005 och motsvarande i år. Månaderna för respektive år jämförs med varandra.



2. Punktlighet

Officiella punktlighetsmätningen de senaste åren



Godkänd avgång:

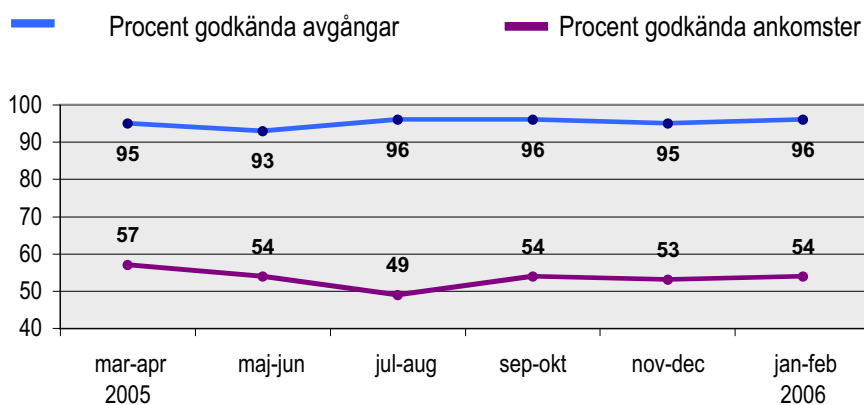
Bussen avgår från mätthållplatsen 0 till 3 minuter efter annonserad tid. Om bussen avgår var 15e minut eller oftare i högrafik kan godkända-intervallet vara 0 till 2 minuter.

Godkänd ankomst:

Bussen ankommer till mätthållplatsen 3 till 0 minuter före annonserad tid. För vissa linjer är godkända-intervallet 5 till 0 minuter.

Mätningen baseras på ATR-data från vardagar.

Officiella punktlighetsmätningen på tvåmånadersperioder

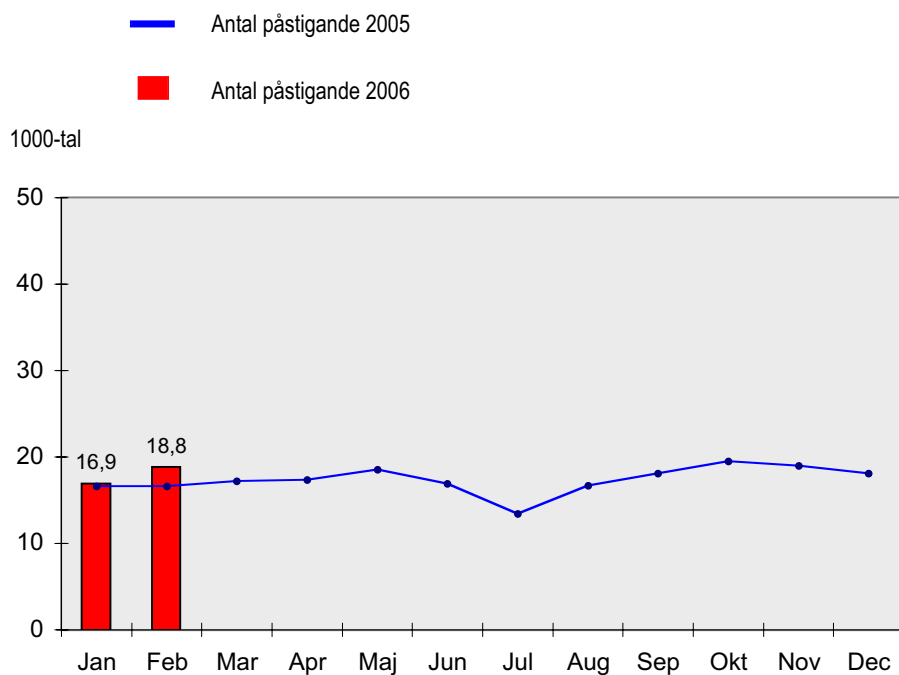


I ovanstående diagram redovisas resultaten från de officiella punktlighetsmätningarna. Resultaten redovisas på tvåmånadersperioder.

Godkänd avgång och ankomst: se ovan

3. Antal påstigande per dygn

I detta avsnitt redovisar vi antalet påstigande per vardagsdygn på bussarna i området Norrtälje. Värden visas månadsvis för 2005 och 2006. På så sätt får vi en bild av utvecklingen av resandet i år och en jämförelse med motsvarande månader förra året.



4. Kundensynpunkter

Det övre diagrammet visar antalet synpunkter på trafiken i avtalsområdet Norrtälje som kommit in till Kundtjänstbolaget under december - mars.

Det undre diagrammet visar andel synpunkter per 1 000 000 påstigande (ppm) under de senaste 12 månaderna.

