

Månadsrapport för Busslink

Sammanfattning av
alla avtalsområden

Mars 2006

Innehåll

1. Kommentarer	1
2. Utförd och inställd trafik	2
3. Antal påstigande	4
4. Kundsynpunkter	5
5. Resegaranti	6
6. Miljöbilaga	7

Den här rapporten avser mätningar till och med mars 2006.

Följande källor används som underlag för rapporten:

- Entreprenörens avvikelserrapporter
- ATR-material
- Kundtjänststatistik

Rapporten har sammanställts av ÅF-Infrastruktur AB.

1. Kommentarer

Andelen utförda avgångar under mars 2006 var 99,63 jämfört med beställda. De är något bättre än februari, som hade det lägsta värdet under de senaste 24 månaderna. Förhoppningsvis har nu den nedåtgående trenden brutits. Antalet inställda avgångar under mars uppgick till 1270. Innerstaden och Söderort svarade för cirka 86 % av dessa. Inom hela Busslink svarade fordon cirka 73 % av de inställda.

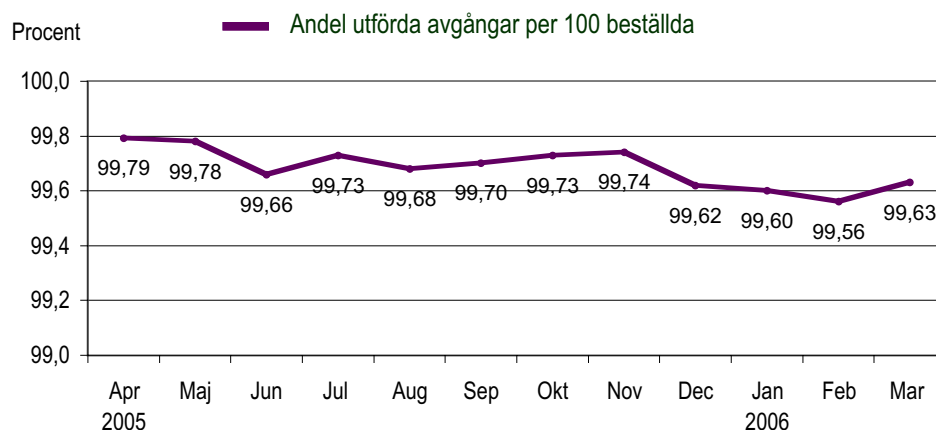
Antalet påstigande under februari 2006 var mycket högre jämfört med motsvarande månad 2005. Ökningen var drygt 50 000 påstigande, som motsvarar en ökning med 10 %. Ökningen beror i första hand på införandet av trängselavgifter.

Andelen kundsynpunkter under mars var 107 per 1 miljon påstigande, vilket är något högre än genomsnittet för Busslink.

Utbetalt för resegarantin uppgick till drygt 70 000 kr under mars. Detta är betydligt högre jämfört med motsvarande månad förra året.

2. Utförd och inställd trafik

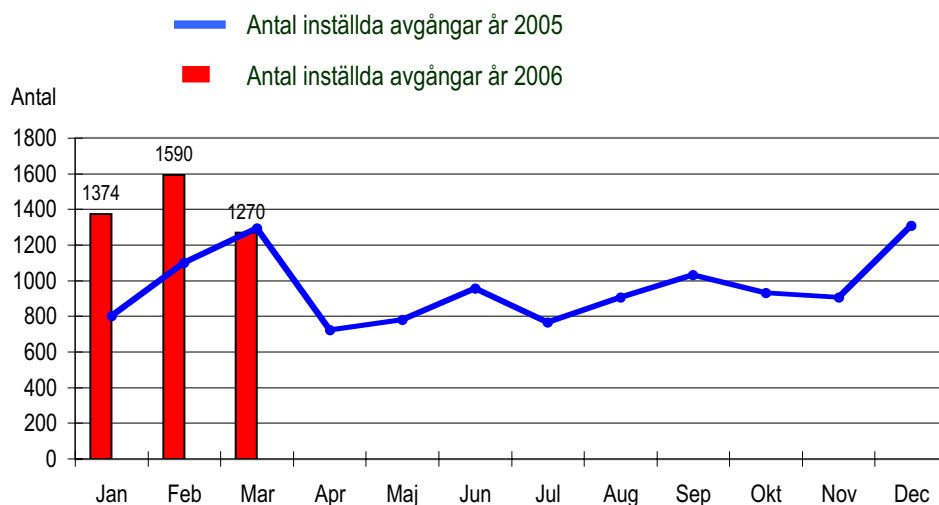
Diagrammet nedan visar antalet utförda avgångar per 100 beställda, dvs i procent, för Busslinks alla avtalsområden. Den senaste 12-månadsperioden redovisas.



Tabellen visar orsakerna till de inställda turerna och antalet förstärkningsturer per månad i år.

Orsak	Jan	Feb	Mar	Apr	Maj	Jun	Jul	Aug	Sep	Okt	Nov	Dec
Personal	139	176	125									
Fordon	1032	1062	959									
Yttre omst.	63	167	143									
Övrigt	140	185	43									
Totalt	1374	1590	1270									
Förstärkn	2060	2694	3792									

Diagrammet visar inställda avgångar under 2005 och motsvarande i år. Månaderna för respektive år jämförs med varandra.

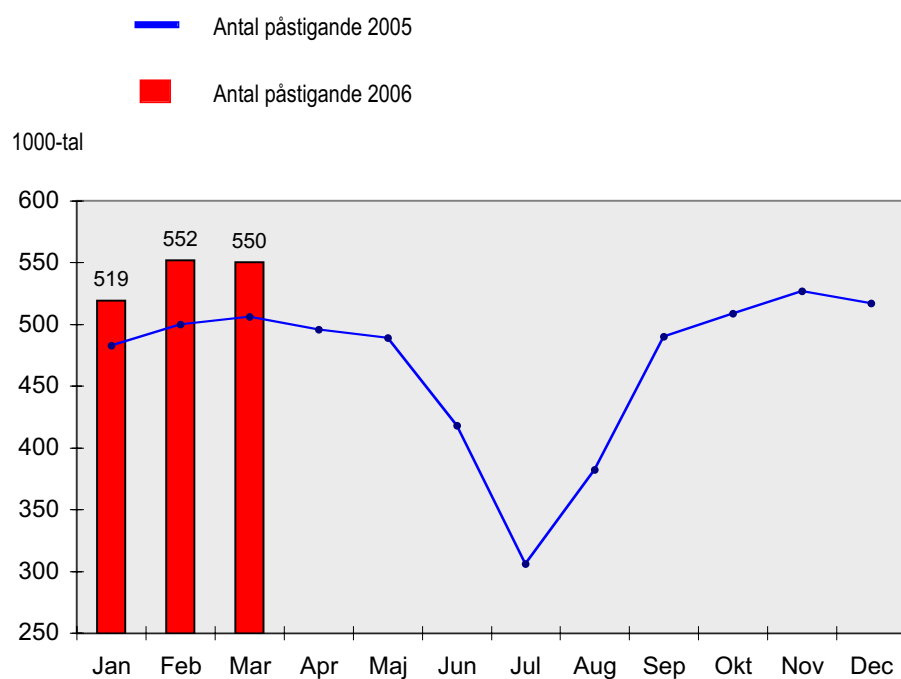


Inställda avgångar under **mars** 2006

Område	Totalt	procent	personal	fordon	yttre	övrigt
Nynäshamn	13	0,15	4	5	4	0
Handen	41	0,08	8	25	8	0
Söderort	458	0,61	39	378	22	19
Innerstaden	636	0,50	58	467	87	24
Lidingö	69	0,31	10	31	2	26
Norrorort	29	0,06	3	20	6	0
Norrtälje	24	0,14	3	7	14	0
Busslink totalt	1270	0,37	125	933	143	69

3. Antal påstigande per dygn

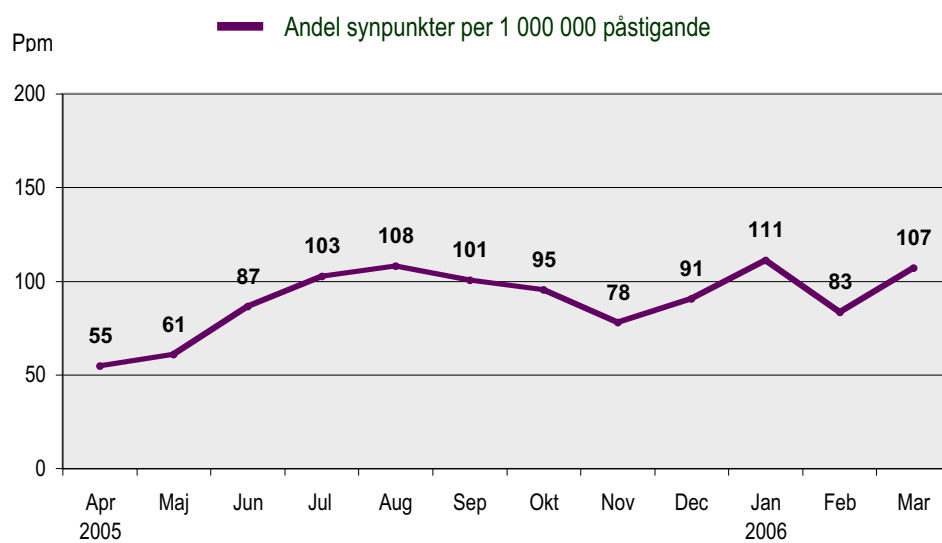
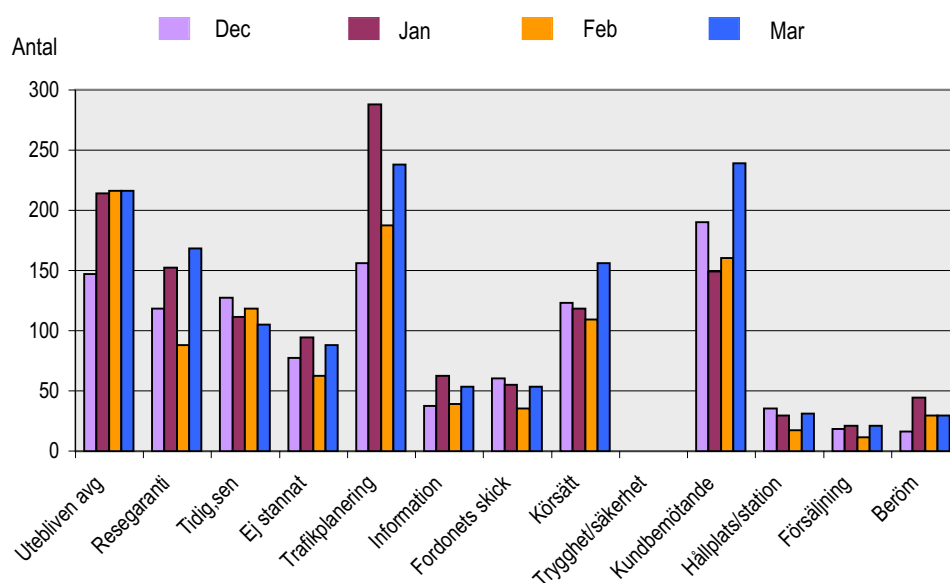
I detta avsnitt redovisar vi antalet påstigande per vardagsdygn på bussarna inom Busslinks samtliga områden. Värdena visas månadsvis för 2005 och 2006. På så sätt får vi en bild av utvecklingen av resandet i år och en jämförelse med motsvarande månader förra året.



4. Kundensynpunkter

Det övre diagrammet visar antalet synpunkter på Busslink som kommit in till Kundtjänstbolaget under december - mars.

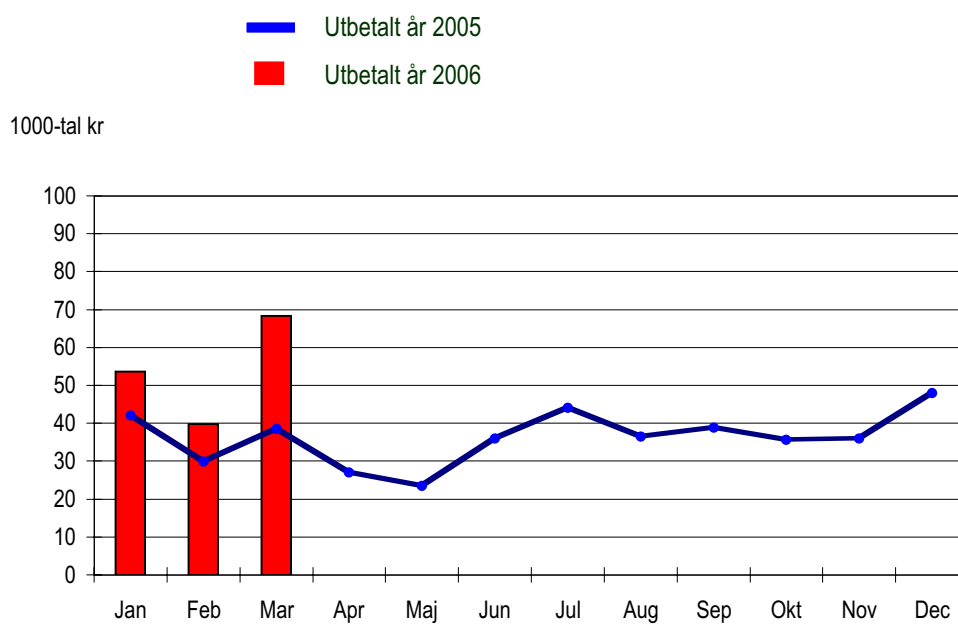
Det undre diagrammet visar andel synpunkter per 1 000 000 påstigande (ppm) under de senaste 12 månaderna.



5. Resegarantin

Resegarantin infördes på Busslink i november 2002. Nedan redovisas de utbetalningar som månadsvis gjorts under år 2005 och 2006.

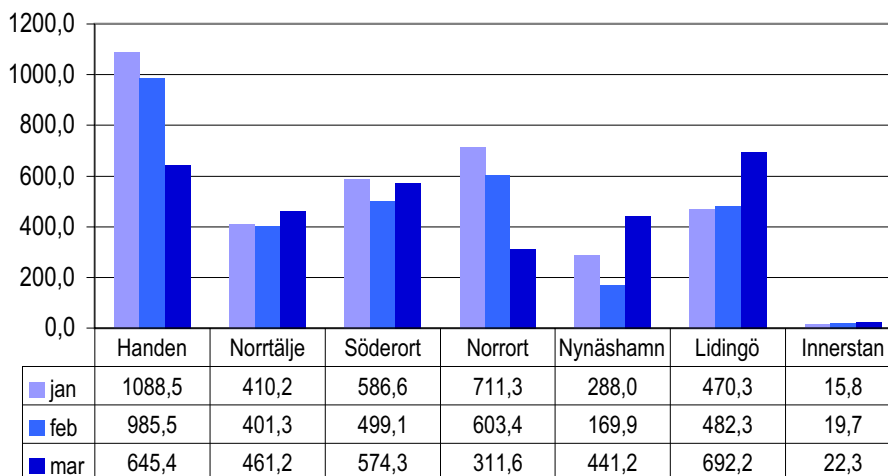
Utbetalt belopp redovisas på den månad som Kundtjänstbolaget behandlat ärendet.



6. Miljöbilaga

Diesel under januari, februari och mars 2006

Diesel, liter per tusen utbudskm vagn



Glykol för perioden 01 nov 2005 - 28 feb 2006 per avtalsområde:

Glykol, liter per tusen utbudskm vagn

