

Månadsrapport för avtalsområde:  
**Bromma**

**Swebus**

**Mars 2006**

SL-Kontrakt



## Innehåll

1. Kommentarer	1
2. Utförd och inställd trafik	2
3. Punktlighet	3
4. Antal påstigande	4
5. Kundensynpunkter	5

Den här rapporten avser mätningar till och med mars 2006.

Följande källor används som underlag för rapporten:

- Entreprenörens avvikelserapporter
- ATR-material
- Kundtjänststatistik
- Resultat från de enkätundersökningar som görs fortlöpande i länet

Reporten har sammanställts av ÅF-Infrastruktur AB.

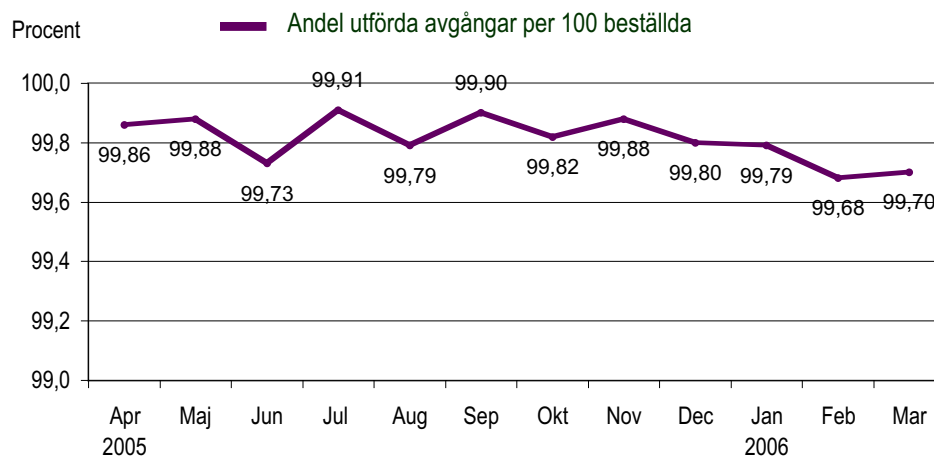
## 1. Kommentarer

### **Bromma:**

Antalet inställda turer ligger på ungefär samma nivå som år 2004, ca 100 stycken, och förklaringen till det är den långvariga vintern som har satt spår på fordonsparken. Bromma börjar återhämta sig från problemen med linje113, vilket har tydligt återspeglats i kundsynpunkterna.

## 2. Utförd och inställd trafik

Diagrammet nedan visar antalet utförda avgångar per 100 beställda, dvs i procent. Den senaste 12-månadsperioden redovisas.



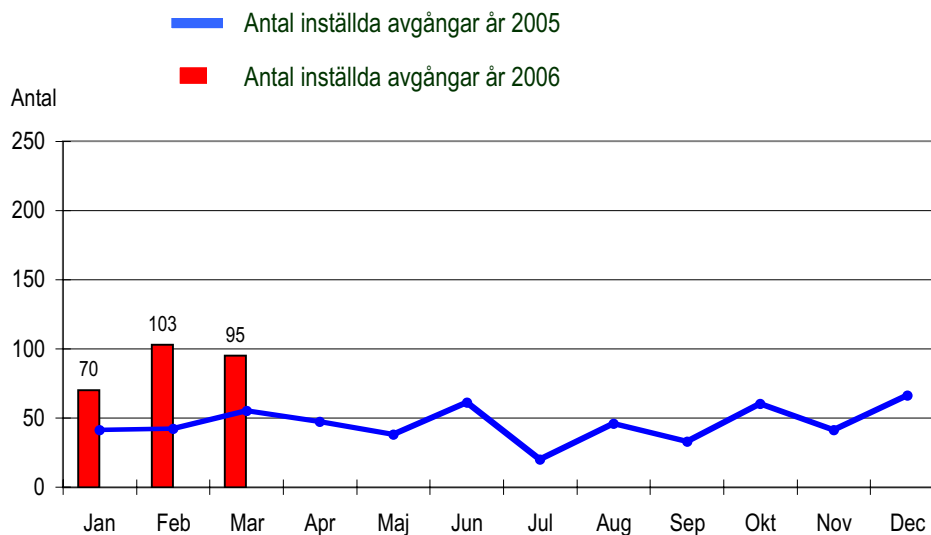
Tabellen visar orsakerna till de inställda turerna och antalet förstärkningsturer per månad i år.

Orsak	Jan	Feb	Mar	Apr	Maj	Jun	Jul	Aug	Sep	Okt	Nov	Dec
Personal	22	15	19									
Fordon	40	81	63									
Yttre omst.	8	7	13									
Övrigt	0	0	0									
<b>Totalt</b>	<b>70</b>	<b>103</b>	<b>95</b>									

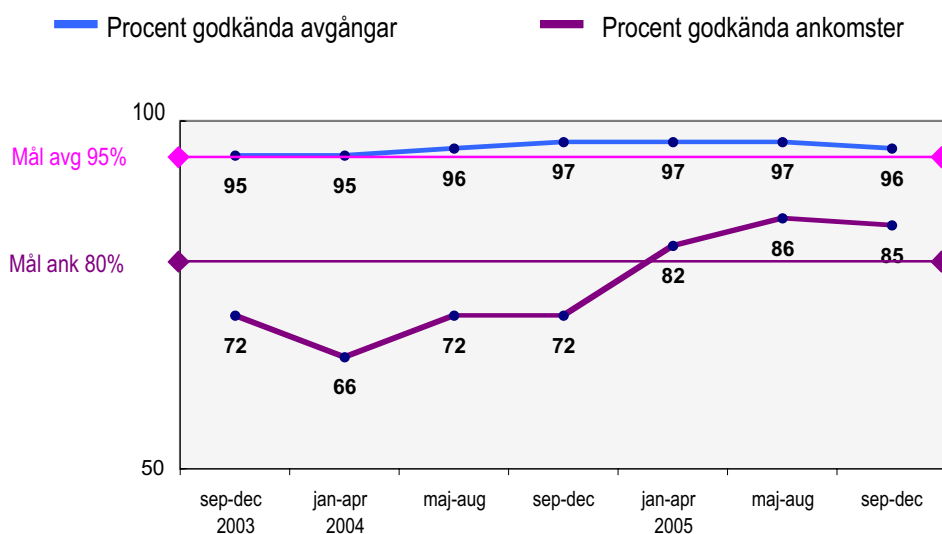
Förstärkn	Jan	Feb	Mar	Apr	Maj	Jun	Jul	Aug	Sep	Okt	Nov	Dec
	6	19	11									

Diagrammet visar inställda avgångar under 2005 och motsvarande i år. Månaderna för respektive år jämförs med varandra.



### 3. Punktlighet

Officiella punktlighetsmätningen de senaste åren



Godkänd avgång:

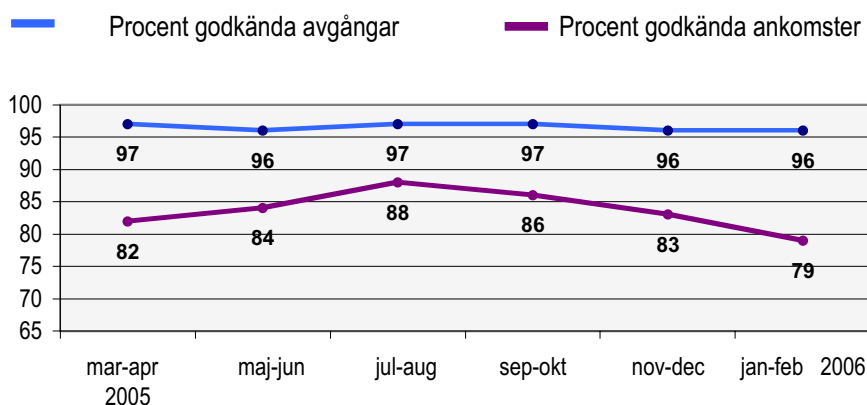
Bussen avgår från mätthållplatsen 0 till 3 minuter efter annonserad tid. Om bussen avgår var 15e minut eller oftare i högrafik kan godkända-intervallet vara 0 till 2 minuter.

Godkänd ankomst:

Bussen ankommer till mätthållplatsen 3 till 0 minuter före annonserad tid. För vissa linjer är godkända-intervallet 5 till 0 minuter.

Mätningen baseras på ATR-data från vardagar.

Officiella punktlighetsmätningen på tvåmånadersperioder

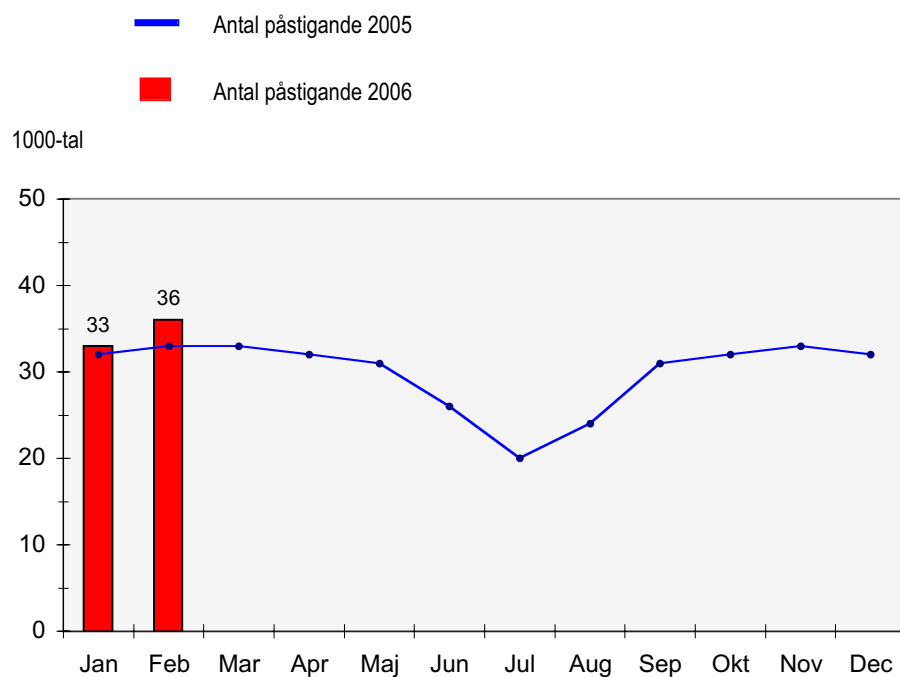


I ovanstående diagram redovisas resultaten från de officiella punktlighetsmätningarna. Resultaten redovisas på tvåmånadersperioder.

Godkänd avgång och ankomst: se ovan

#### 4. Antal påstigande per dygn

I detta avsnitt redovisar vi antalet påstigande per vardagsdygn på bussarna i området Bromma. Värden visas månadsvis för 2005 och 2006. På så sätt får vi en bild av utvecklingen av resandet i år och en jämförelse med motsvarande månader förra året.



## 5. Kundensynpunkter

Det övre diagrammet visar antalet synpunkter på trafiken i avtalsområdet Bromma som kommit in till Kundtjänstbolaget under december - mars.

Det undre diagrammet visar andel synpunkter per 1 000 000 påstigande (ppm) under de senaste 12 månaderna.

