

Månadsrapport Buss, avtalsområde:

# Norrtälje

Busstransport

November 2006

SL-Kontrakt

Den här rapporten avser mätningar till och med November 2006.

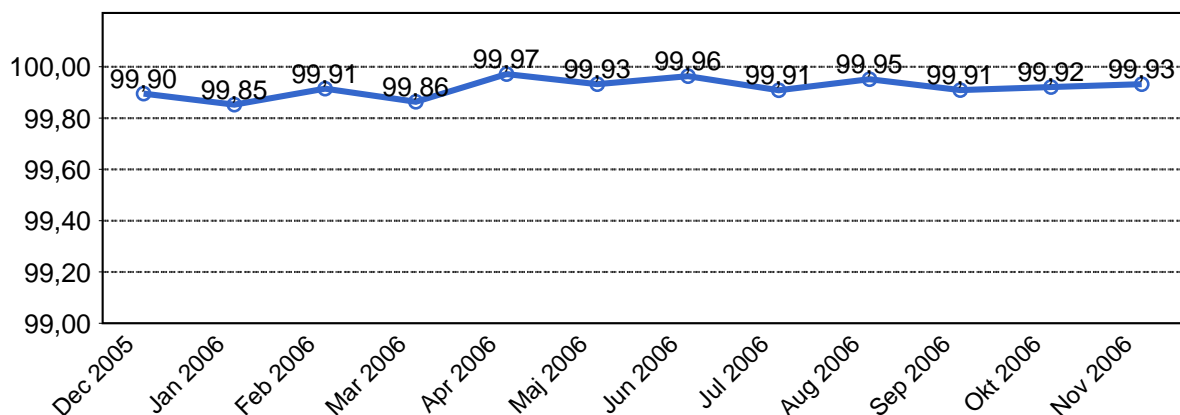
Följande källor används som underlag för rapporten:

- Entreprenörens avvikelserrapporter
- ATR-material
- Kundtjänststatistik



# 1. Utförd och inställd trafik

## 1.1 Andel utförda avgångar i procent.



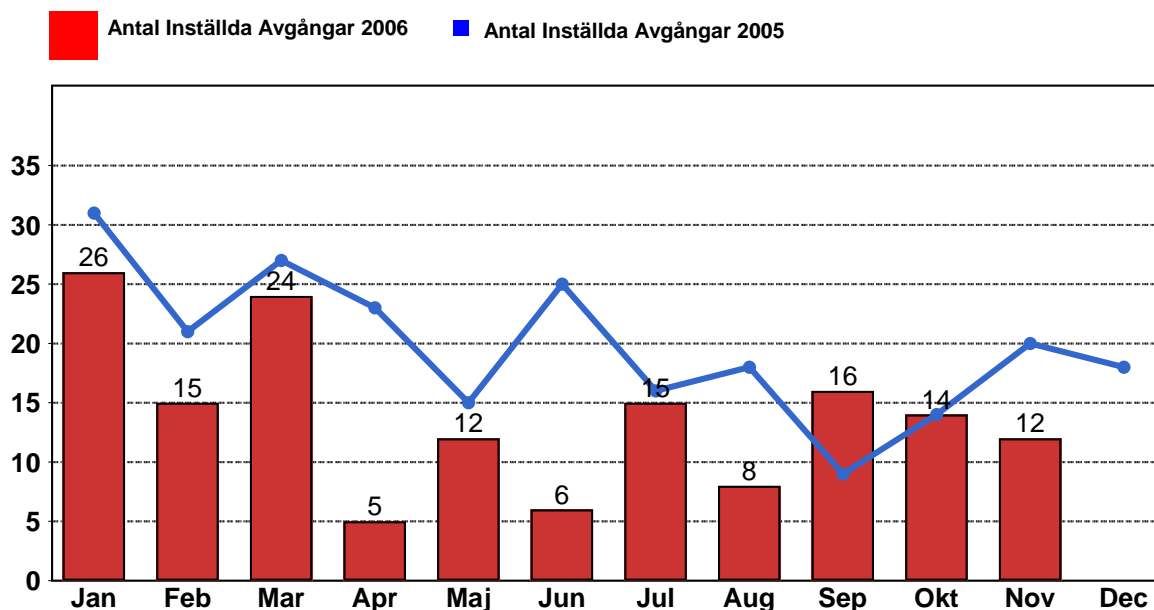
## 1.2 Orsaker till inställda turer.

Orsak	Jan	Feb	Mar	Apr	Maj	Jun	Jul	Aug	Sep	Okt	Nov
Personal	6	3	3	1	9	1	7	1	8	4	1
Fordon	9	10	7	4	3	3	8	5	6	5	5
Yttre omständigheter	11	2	14	0	0	2	0	2	2	5	4
Övrigt	0	0	0	0	0	0	0	0	0	0	2
<b>Totalt</b>	<b>26</b>	<b>15</b>	<b>24</b>	<b>5</b>	<b>12</b>	<b>6</b>	<b>15</b>	<b>8</b>	<b>16</b>	<b>14</b>	<b>12</b>

## 1.3 Antal förstärkningsturer.

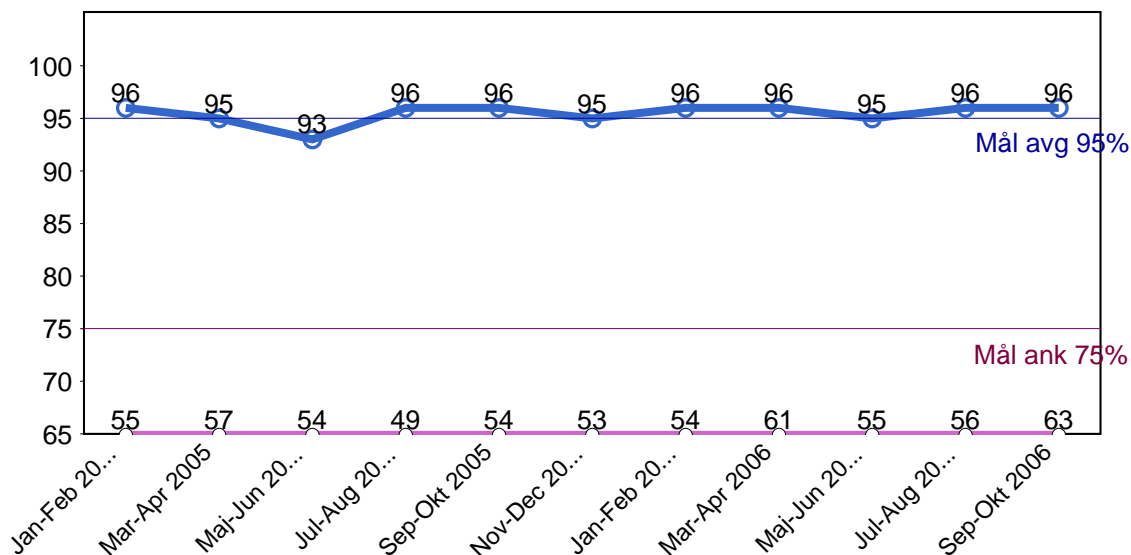
	Jan	Feb	Mar	Apr	Maj	Jun	Jul	Aug	Sep	Okt	Nov
Förstärkning	211	402	353	404	1043	928	328	412	669	455	349

## 1.4 Antal inställda turer under 2006 jämfört med 2005



## 2. Punktlighet

### 2.1 Officiella punktlighetsmätningen på tvåmånadersperioder.



#### Godkänd avgång:

Bussen avgår från mät hållplatsen 0 till 3 minuter efter annonserad tid. Om bussen avgår var femtonde minut eller oftare i högtrafik kan intervallet för godkända avgångar vara 0 till 2 minuter. Mål 95%.

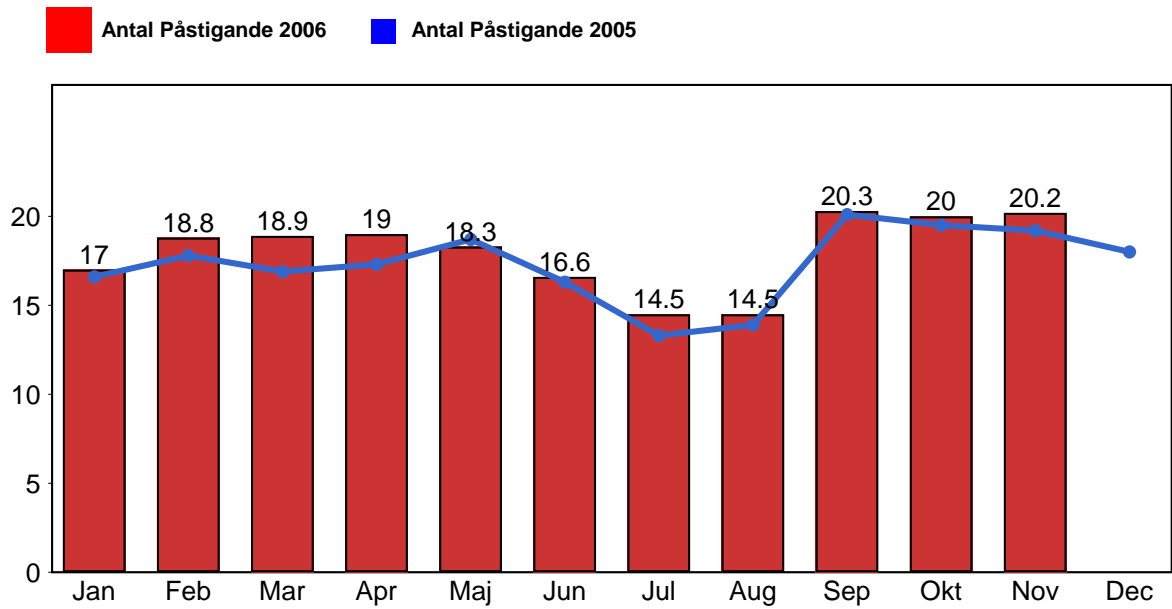
#### Godkänd ankomst:

Bussen ankommer till mät hållplatsen 3 till 0 minuter före annonserad tid. För vissa linjer är intervallet för godkända ankomster 5 till 0 minuter. Mål 75%.

Mätningen baseras på ATR-data från vardagar.

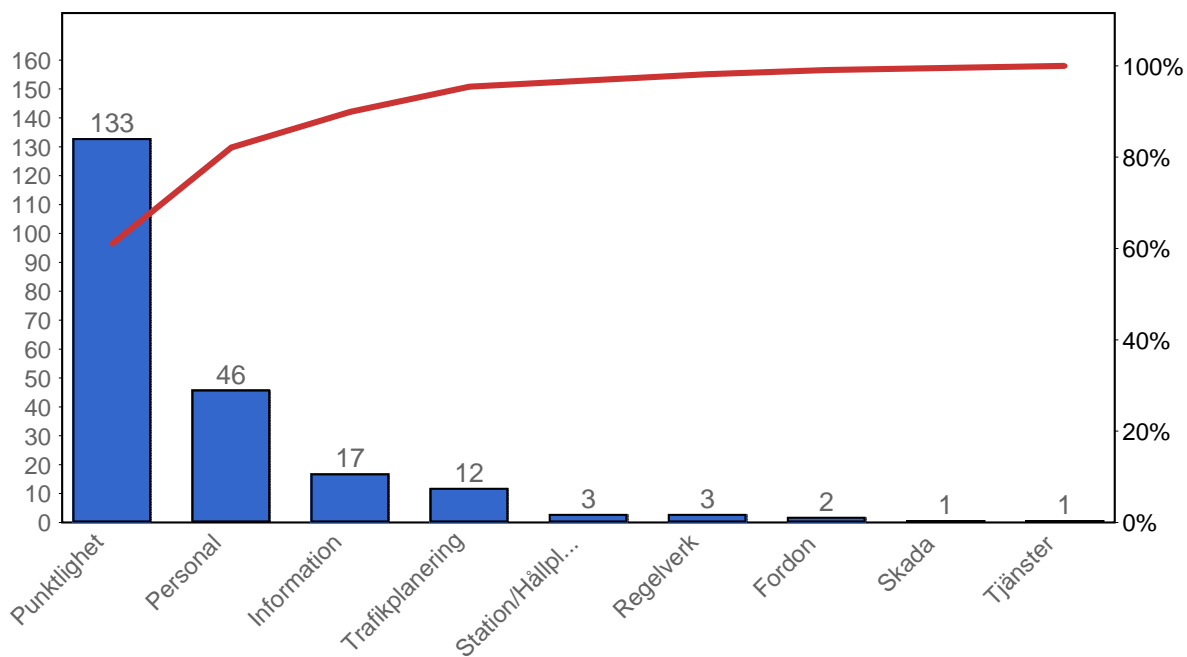
### 3. Påstigande

#### 3.1 Antal påstigande per dygn



## 4. Kundensynpunkter

### 4.1 Kundensynpunkter per kategori



### 4.2 Antal kundsynpunkter per 1 000 000 påstigande

