

Månadsrapport Buss, avtalsområde:

Sollentuna

Connex Buss

November 2006

SL-Kontrakt

Den här rapporten avser mätningar till och med November 2006.

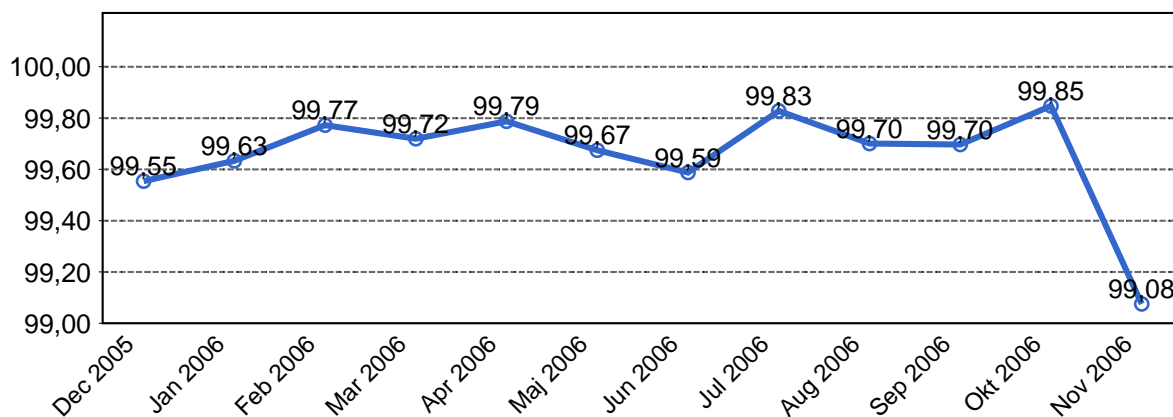
Följande källor används som underlag för rapporten:

- Entreprenörens avvikelserapporter
- ATR-material
- Kundtjänststatistik



1. Utförd och inställd trafik

1.1 Andel utförda avgångar i procent.



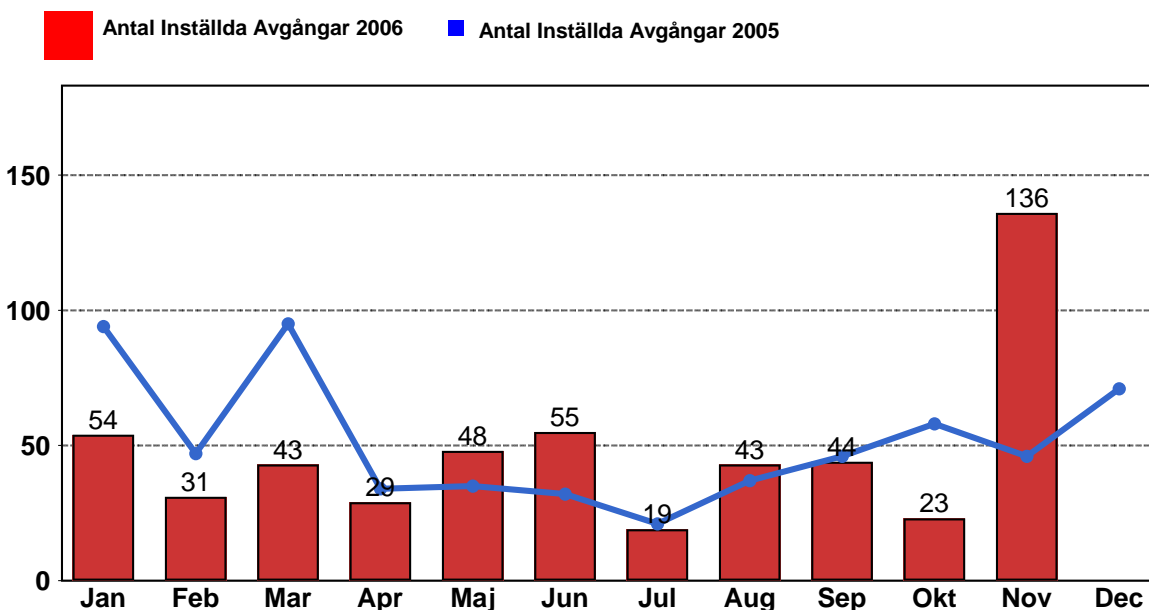
1.2 Orsaker till inställda turer.

Orsak	Jan	Feb	Mar	Apr	Maj	Jun	Jul	Aug	Sep	Okt	Nov
Personal	8	4	3	0	8	25	6	7	12	5	15
Fordon	45	24	28	27	37	30	13	32	25	11	25
Yttre omständigheter	1	3	12	2	3	0	0	4	7	7	3
Övrigt	0	0	0	0	0	0	0	0	0	0	93
Totalt	54	31	43	29	48	55	19	43	44	23	136

1.3 Antal förstärkningsturer.

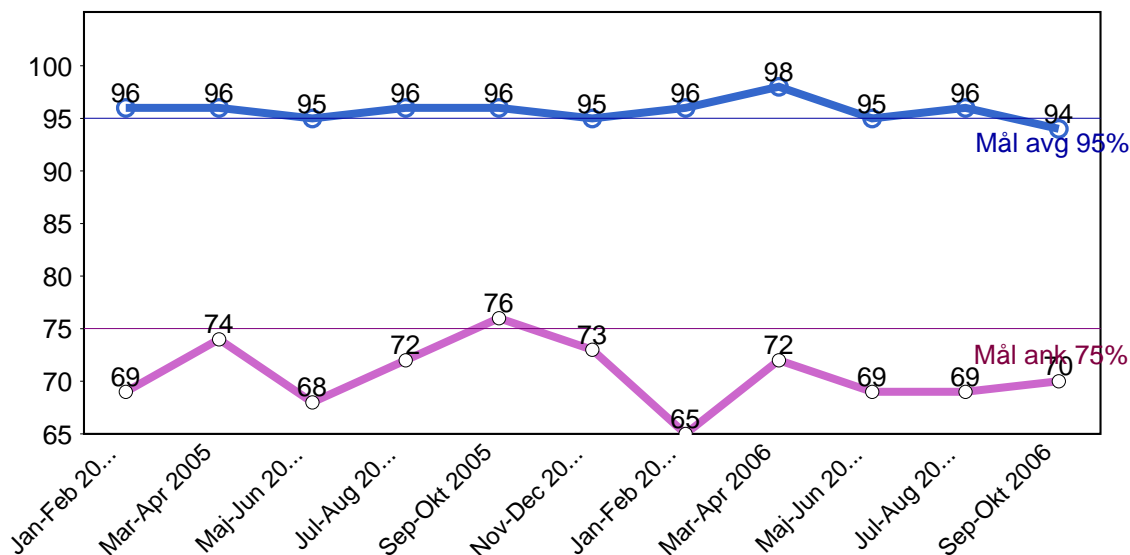
	Jan	Feb	Mar	Apr	Maj	Jun	Aug	Sep	Okt	Nov
Förstärkning	12	27	12	4	16	2	9	16	2	9

1.4 Antal inställda turer under 2006 jämfört med 2005



2. Punktlighet

2.1 Officiella punktlighetsmätningen på tvåmånadersperioder.



Godkänd avgång:

Bussen avgår från mätthållplatsen 0 till 3 minuter efter annonserad tid. Om bussen avgår var femtonde minut eller oftare i högtrafik kan intervallet för godkända avgångar vara 0 till 2 minuter. Mål 95%.

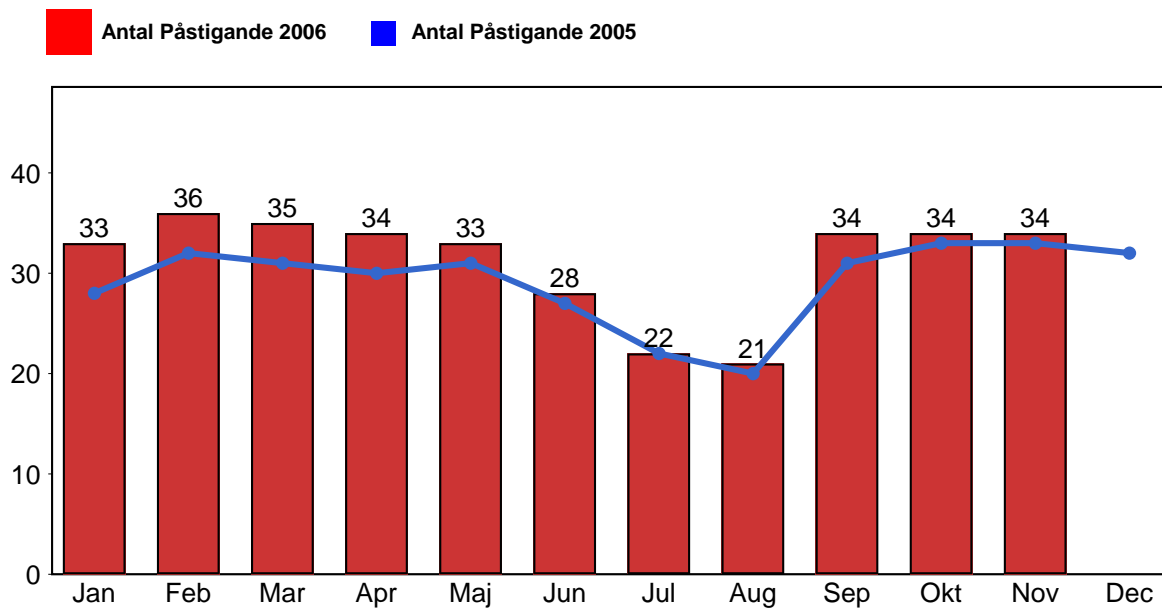
Godkänd ankomst:

Bussen ankommer till mätthållplatsen 3 till 0 minuter före annonserad tid. För vissa linjer är intervallet för godkända ankomster 5 till 0 minuter. Mål 75%.

Mätningen baseras på ATR-data från vardagar.

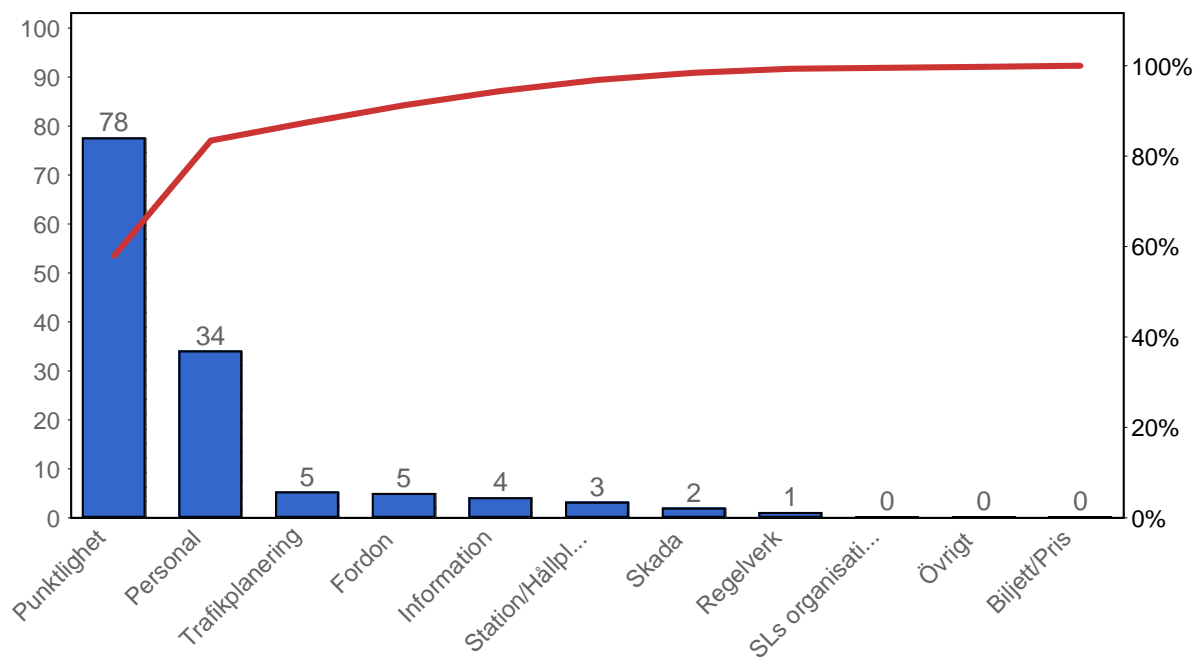
3. Påstigande

3.1 Antal påstigande per dygn



4. Kundensynpunkter

4.1 Kundensynpunkter per kategori



4.2 Antal kundsynpunkter per 1 000 000 påstigande

